



หลักสูตรการจัดการเรียนรู้ ในการใช้รถใช้ถนนของเด็กและเยาวชน "ทักษะคิด การเอาชีวิตรอดภัยบนท้องถนน"

TSY Camp



หลักสูตรการจัดการเรียนรู้ในการใช้รถใช้ถนนของเด็กและเยาวชน "ทักษะคิด การเอาชีวิตรอดภัยบนท้องถนน"

TSY Camp

วัคซีน
จราจร



เป็นการจัดการเรียนรู้เชิงทัศนคติการเอาชีวิตรอดจากภัยบนท้องถนน เน้นให้ผู้เรียนเกิดการคิดวิเคราะห์สาเหตุของการเกิดอุบัติเหตุความตระหนักรู้อันตรายและความเสี่ยง (Hazard Perception) ซึ่งไม่ใช่เป็นการเรียนรู้การขับรถให้เป็น แต่เป็นการฝึกฝนทักษะความปลอดภัย เพื่อให้ผู้เรียนมีทัศนคติและพฤติกรรมความปลอดภัยบนท้องถนนอย่างมีคุณภาพ โดยให้ผู้เรียนรู้จักอันตราย ความเสี่ยง การแก้ไขความเสี่ยง และทักษะในการประเมินความเสี่ยงและคาดการณ์ เพื่อตัดสินใจหลีกเลี่ยงเนื่องจากเด็กและเยาวชนไทยส่วนใหญ่จะเรียนรู้การขับขี่จากพ่อแม่ ญาติ พี่น้อง เพื่อนและไปฝึกหัดขับเอง โดยไม่ผ่านการฝึกอบรม การขับขี่ปลอดภัยในหลักสูตรและวิธีการเรียนรู้ที่เหมาะสม และยังขาดการจัดการเรียนรู้ทัศนคติความปลอดภัยบนท้องถนนที่มีคุณภาพ ประกอบด้วยเนื้อหาดังนี้



Module 4

ทักษะการตัดสินใจ

(Decision Making)



Module 5

ทัศนคติอันตราย

(Hazardous Attitude)



Module 6

ความเหนื่อยล้า

(Fatigue)



Module 3

ความตระหนักรู้ในสถานการณ์

(Situation Awareness)



Module 2

สมรรถนะ ชัดจำกัด
และการประมวลผลของมนุษย์

(Human Performance, Limitations and Human Information Processing)



Module 1

การจัดการความเสี่ยง
ในการใช้รถใช้ถนน

(Road User Risk Management)



Module 1

การจัดการความเสี่ยงในการใช้รถใช้ถนน (Road User Risk Management)

วัตถุประสงค์การเรียนรู้

- 1 มีความรู้ ความเข้าใจ เบื้องต้นเกี่ยวกับสาเหตุของอุบัติเหตุ
- 2 อธิบายความหมายของคำว่า ความปลอดภัย อันตรายและความเสี่ยงได้
- 3 สามารถบ่งชี้อันตราย ประเมินความน่าจะเป็นและความรุนแรงของอันตรายได้
- 4 สามารถระบุมาตรการเพื่อใช้ควบคุมหรือบรรเทาความเสี่ยงได้
- 5 สามารถอธิบายองค์ประกอบของแบบจำลอง SHELL Model ได้

ความเสี่ยง (Risk)

หมายถึง การประเมินที่แสดงในรูปของการคาดคะเนความน่าจะเป็น (Probability) และความรุนแรง (Severity) ของผลที่อาจเกิดขึ้นอันเนื่องมาจากอันตรายโดยเปรียบเทียบกับสถานการณ์ที่เลวร้ายที่สุดที่อาจเกิดขึ้นได้จากอันตรายนั้น ๑

การบ่งชี้ อันตราย ความเสี่ยง



โอกาสที่จะเกิดอันตราย (Probability)	ความรุนแรงของเหตุการณ์ (Risk severity)		ดัชนีความเสี่ยง (Risk index)
บ่อย ๆ	หายนะ	มีผู้เสียชีวิต หรือพิการ	ย่านความเสี่ยง ยอมรับไม่ได้
เป็นครั้งคราว	เสียหายขั้นร้ายแรง	บาดเจ็บสาหัส ฟ่าตัดสมอง แขนขาหัก	
นาน ๆ ครั้ง	เสียหายมาก	บาดเจ็บ ไม่สาหัส	ย่านความเสี่ยง พอยอมรับได้บ้าง
ไม่น่าจะเป็นไปได้	เสียหายเล็กน้อย	บาดเจ็บเล็กน้อย	ยอมรับได้
ไม่น่าจะเป็นไปได้อย่างยิ่ง	ไม่เกิดความเสียหาย	ไม่บาดเจ็บ	

แบบจำลอง SHELL แนวคิดมนุษย์ปัจจัย (Human Factors) เพื่อการประเมินความเสี่ยงและตัดสินใจในสถานการณ์



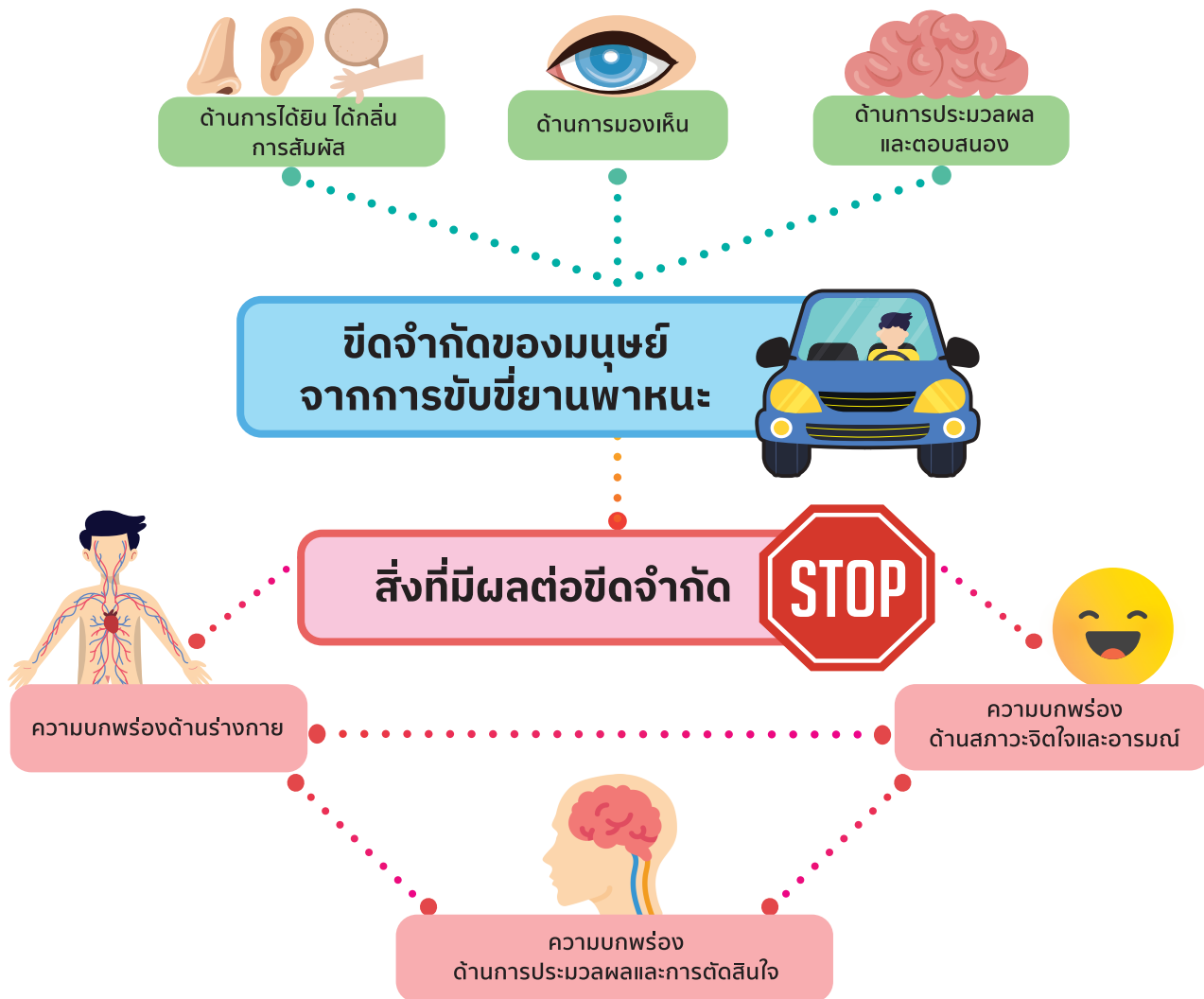
Module 2

สมรรถนะ ขีดจำกัด และการประมวลผลของมนุษย์ (Human Performance, Limitations and Human Information Processing)

วัตถุประสงค์ การเรียนรู้

- 1 ผู้เรียนมีความรู้ ความเข้าใจเกี่ยวกับระบบประสาทสัมผัส (ตา หู จมูก ลิ้น และผิวหนัง) เพื่อการรับรู้และขีดจำกัด
- 2 ผู้เรียนมีความรู้ ความเข้าใจเกี่ยวกับการทำงานของตา และขีดจำกัดในการมองเห็นทั้งเวลากลางวันและกลางคืน
- 3 ผู้เรียนมีทักษะการกวาดสายตาคือถูกต้องในขณะที่ใช้รถใช้ถนน (ใช้โพเวียกับการโฟกัส 3 ระยะ ใกล้-กลาง-ไกล)
- 4 ผู้เรียนมีความรู้ ความเข้าใจเกี่ยวกับทรัพยากรวิกฤตในการรับรู้ = ความรู้ (ความจำ), ความใส่ใจ, เวลา

ขีดจำกัดของมนุษย์ในการขับยานพาหนะ (Human Performance, Limitations)



ทักษะการกวาดสายตา

1 ให้ผู้เรียนทุกคนยืนขึ้น พร้อมกับยกแขนขวาเหยียดตรงไปด้านหน้าและชูนิ้วโป้งขึ้นมา



2 ให้ทุกคนมองไปที่เส้นของนิ้วโป้ง จากนั้นให้ค่อย ๆ เลื่อนแขนไปด้านข้าง โดยที่ตายังมองที่นิ้วโป้งแต่ไม่กรอกสายตาดตาม

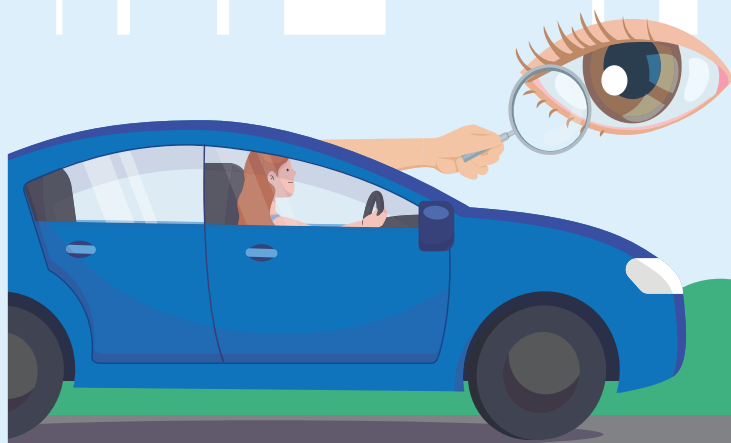
3 ผู้สอนอธิบายประกอบเหตุใดถึงเกิดการมองเล็งที่นิ้วโป้งไม่ชัด หากเราไม่กวาดสายตาดตาม

การโฟกัส 3 ระยะ ในการขับขี่

ระยะใกล้

ระยะกลาง

ระยะไกล



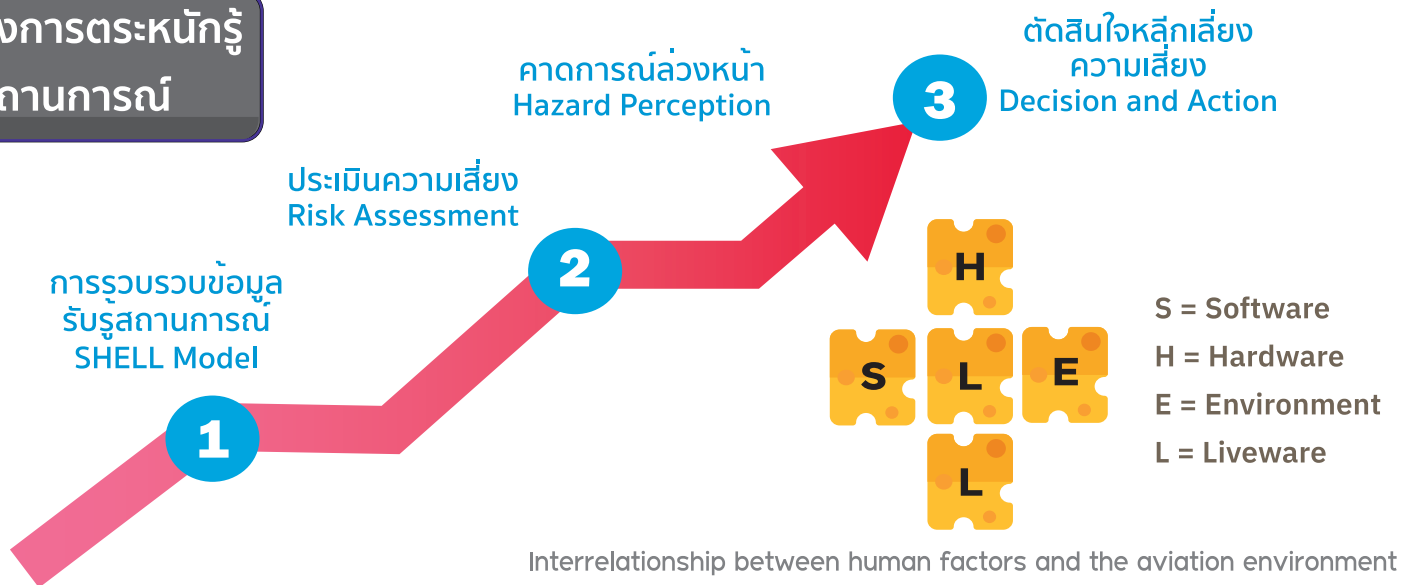
Module 3

ความตระหนักรู้ในสถานการณ์ (Situation Awareness)

วัตถุประสงค์การเรียนรู้

- 1 ผู้เรียนสามารถอธิบายความหมายของคำว่า ความตระหนักรู้ในสถานการณ์ได้
- 2 ผู้เรียนสามารถประยุกต์ใช้แบบจำลอง SHELL เพื่อการพัฒนาความตระหนักรู้ในสถานการณ์
- 3 ผู้เรียนมีความรู้ ความเข้าใจ ระดับของความตระหนักรู้และรักษาไว้ซึ่งความตระหนักรู้ในสถานการณ์ในการขับขี่ให้อยู่ในระดับสูง
- 4 ผู้เรียนมีความรู้ ความเข้าใจเกี่ยวกับสาเหตุและปัจจัยที่นำไปสู่การสูญเสียความตระหนักรู้ในสถานการณ์
- 5 ผู้เรียนสามารถระบุ บ่งชี้ การสูญเสียความตระหนักรู้ในสถานการณ์การขับขี่ ในอุบัติเหตุทางถนนที่เกิดขึ้นได้
- 6 ผู้เรียนมีความรู้ ความเข้าใจ และสามารถนำเทคนิคไปใช้เพื่อป้องกันและแก้ไขการสูญเสียความตระหนักรู้ในสถานการณ์การขับขี่ได้

ระดับของการตระหนักรู้ในสถานการณ์



Module 4

ทักษะการตัดสินใจ (Decision Making)

วัตถุประสงค์การเรียนรู้

- 1 ผู้เรียนสามารถอธิบายความหมายของคำว่า การตัดสินใจ และปัจจัยที่มีอิทธิพลต่อการตัดสินใจได้
- 2 ผู้เรียนมีความรู้ ความเข้าใจรูปแบบของการตัดสินใจ 3 ประเภท (KB, RB, SB) ในการใช้รถใช้ถนน
- 3 ผู้เรียนมีความรู้ ความเข้าใจ แบบจำลอง DECIDE และสามารถพัฒนาทักษะการตัดสินใจและนำไปใช้ในสถานการณ์การขับขี่ให้มีความปลอดภัย
- 4 ผู้เรียนสามารถระบุ บ่งชี้ ความผิดพลาดในการตัดสินใจที่นำไปสู่อุบัติเหตุทางถนน

รูปแบบการตัดสินใจ

สถานการณ์	โหมดควบคุม		
	สติ	สติและอัตโนมัติ	อัตโนมัติ
กิจวัตรคาดคะเนได้ ↑ ปัญหาที่คุ้นเคย หรือได้รับการฝึกฝน ↓ ปัญหาแปลกใหม่ ยาก ไม่คาดคิด อันตราย	การตัดสินใจโดยใช้ความรู้เป็นพื้นฐาน (การตัดสินใจแบบ KB : Knowledge Based) KB	การตัดสินใจโดยใช้กฎเป็นพื้นฐาน (การตัดสินใจแบบ RB : Rule Based) RB	การตัดสินใจโดยใช้ทักษะเป็นพื้นฐาน (การตัดสินใจแบบ SB : Skill Based) SB

Module 5

ทัศนคติอันตราย (Hazardous Attitude)

วัตถุประสงค์การเรียนรู้

- 1 ผู้เรียนสามารถอธิบายความหมายของคำว่า ทัศนคติอันตรายได้
- 2 ผู้เรียนมีความรู้ ความเข้าใจเกี่ยวกับทัศนคติอันตรายพื้นฐาน 5 รูปแบบ ที่ส่งผลต่อการตัดสินใจในการใช้รถใช้ถนน
- 3 ผู้เรียนสามารถระบุ บ่งชี้ ทัศนคติอันตราย จากกรณีศึกษาอุบัติเหตุทางถนนที่เกิดขึ้น และบอกวิธีป้องกันหรือแก้ไขทัศนคติอันตรายดังกล่าวได้
- 4 ผู้เรียนเข้าใจรูปแบบ (โพรไฟล์) ทัศนคติอันตรายของตนเอง จากการทำแบบฝึกหัดทดสอบทัศนคติอันตรายพื้นฐาน 5 รูปแบบ

ทัศนคติอันตรายต่อการขับขี่ มี 5 รูปแบบ

01

Anti-Authority (กฎเกณฑ์ไม่อาทร)

เป็นบุคคลที่มีทัศนคติ “กฎมีไว้แหก” มักทำในสิ่งที่ตนเองต้องการทำ โดยไม่สนใจผู้อื่น และไม่ปฏิบัติตามกฎระเบียบ ข้อบังคับที่สังคมกำหนด รวมถึงกฎจราจร

02

Impulsivity (รีบร้อนลุกลน)

เป็นบุคคลที่ต้องการทำงานสิ่งบางอย่าง หรือทุกสิ่งในทันทีทันใด โดยขาดความยั้งคิดก่อนลงมือ มักทำตามความคิดแวบแรก ทั้ง ๆ ที่มันไม่ใช่สิ่งที่จำเป็นเร่งด่วน

03

Invulnerability (คิดว่าตัวเองดวงดี)

เป็นบุคคลที่คิดว่าตัวเองดวงดี หนึ่งเหนียว กระจุกเหล็ก หรือ ห้อยพระดี เรื่องร้าย ๆ จะไม่เกิดกับตัวเองแน่นอน จริง ๆ แล้ว การที่ผู้ขับขี่ไม่เคยประสบอุบัติเหตุอาจเกิดจากผู้ขับขี่มีทักษะการขับขี่ที่ดีกว่าคนอื่น ไม่ใช่เกิดจากดวง หรือเคราะห์กรรม

04

Macho (ฮีโร่คือตัวข้า)

เป็นบุคคลที่มักจะพยายามพิสูจน์ว่าตนเองเหนือกว่าคนอื่น โดยการยอมรับความเสี่ยง เพื่อให้คนอื่นประทับใจ มักประเมินขีดจำกัดของตัวเอง และสมรรถนะของอุปกรณ์ของตนเองสูงกว่าของคนอื่น

05

Resignation (ตายดีกว่าไม่สู้)

เป็นบุคคลที่ไม่ยอมปล่อยชีวิตไปตามยถากรรม ไม่มีวันยอมแพ้ต่อสู้ขัดแย้งกับคนอื่น หรือเรียกร้องสิทธิของตนเอง แต่ถ้าน้อยเกินไปเป็นบุคคลที่ไม่เห็นว่าตนเองสามารถทำให้เกิดความแตกต่างได้ ปล่อยให้ เป็นเรื่องของคนอื่นที่จะต้องแก้ไขปัญหา ไม่ว่าดีหรือร้ายก็ช่างมัน

Module 6

ความเหนื่อยล้า (Fatigue)

วัตถุประสงค์การเรียนรู้

- 1 ผู้เรียนมีความเข้าใจเกี่ยวกับความเหนื่อยล้าและสาเหตุของความเหนื่อยล้า
- 2 ผู้เรียนสามารถบอกได้ถึงอาการของความเหนื่อยล้าของตนเองและคนรอบข้าง
- 3 ผู้เรียนสามารถป้องกันไม่ให้เกิดอันตรายในการนอนหลับที่มีผลต่อการดำเนินชีวิต
- 4 ผู้เรียนสามารถพัฒนามาตรการรับมือกับความเหนื่อยล้าในการขับขี่ได้

นิยามความเหนื่อยล้า

ระดับของความอยากนอนหรือง่วงนอนที่เพิ่มสูงขึ้น ที่เกิดจากการนอนหลับที่ไม่เพียงพอหรือการเพิ่มระยะเวลาการตื่นล้มตาคำกิจกรรมเป็นระยะเวลาานจนทำให้เกิดภาวะเมื่อยล้าของร่างกาย ซึ่งส่งผลให้การตัดสินใจและการทำหน้าที่ของร่างกายแย่ลง อันจะนำไปสู่ความเสี่ยงต่อการกระทำที่ผิดพลาดหรืออุบัติเหตุ

ประเภทของความเหนื่อยล้า



ความเหนื่อยล้าจับพลัน



ความเหนื่อยล้าสะสม

สาเหตุหลักที่ทำให้เกิดความเหนื่อยล้า

