



กรมควบคุมโรค  
Department of Disease Control

# ความรุนแรง จากการถูกทำร้าย



ผลิตและเผยแพร่โดย  
กองป้องกันการบาดเจ็บ  
กรมควบคุมโรค กระทรวงสาธารณสุข

# ความรุนแรงในเด็ก

ปี 2565 มีเด็กอายุต่ำกว่า 18 ปี ถูกทำร้าย คิดเป็นร้อยละ 14.91 ของทุกกลุ่มอายุ และเด็กอายุ 15 – 17 ปีถูกทำร้ายมากที่สุด ร้อยละ: 53.12 โดยสถานที่ถูกทำร้ายคือที่บ้าน ร้อยละ: 38.45 และเป็นบ้านตนเองร้อยละ 64.30



## เพศชาย ร้อยละ: 70.52

โดยการบาดเจ็บส่วนใหญ่เกิดจากถูกทำร้ายโดยกำลังกาย ร้อยละ: 50.49 แต่ผู้เสียชีวิตส่วนใหญ่เกิดจากถูกทำร้ายด้วยกระสุนปืน ร้อยละ: 81.08 ซึ่งมีอัตราการเสียชีวิตต่อผู้บาดเจ็บจากอาวุธปืน เป็น 1 ต่อ 4

## เพศหญิง ร้อยละ: 29.48

โดยมีการบาดเจ็บจากการถูกทำร้ายทางเพศเป็นอันดับ 2 ร้อยละ: 16.87 รองจากการถูกทำร้ายด้วยกำลังกาย



## รู้จักประเภทของความรุนแรงในเด็ก

- 1 ความรุนแรงทางร่างกาย คือการทำให้เด็กได้รับบาดเจ็บทางร่างกายโดยตั้งใจ
- 2 ความรุนแรงทางจิตใจ คือ การทำร้ายด้วยวาจา หรือการกระทำที่ส่งผลต่ออารมณ์ความรู้สึกของเด็ก
- 3 ความรุนแรงทางเพศ คือการชักนำ ใช้กำลังบังคับให้ร่วมกิจกรรมทางเพศ กระทั่งการพุดจา การแอบดู การถ่ายภาพเด็กที่ส่อไปทางเพศ
- 4 การละเลยทอดทิ้ง คือการทอดทิ้ง ไม่ดูแลความต้องการพื้นฐานสำหรับเด็ก และไม่ปกป้องเด็กให้มีความปลอดภัยในชีวิต

# การป้องกัน

## ครอบครัว



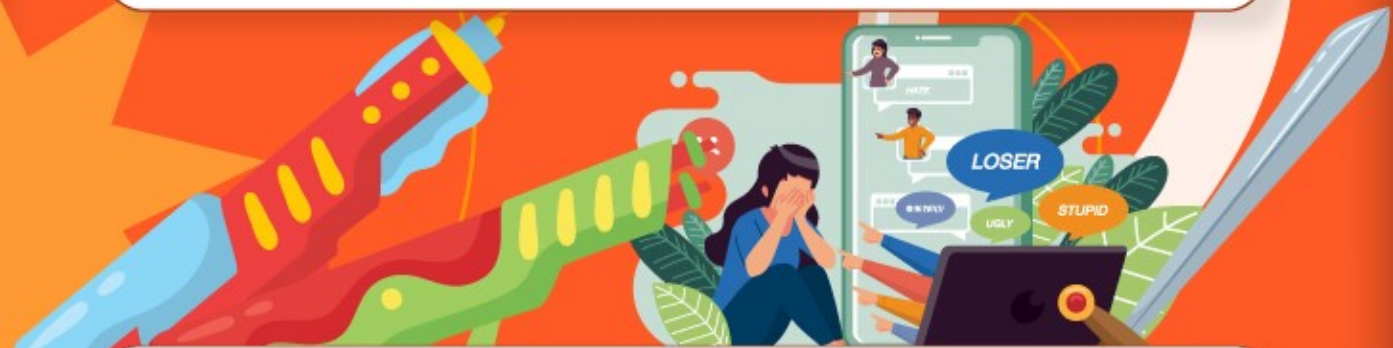
1 เข้าใจพัฒนาการและพฤติกรรมของเด็กแต่ละช่วงวัย ซึ่งการรับรู้และการแสดงของเด็กแต่ละช่วงวัยจะแตกต่างกัน



2 เลี้ยงดูด้วยวิธีการเชิงบวก กล่าวชื่นชมแทนการเปรียบเทียบกับผู้อื่น ให้คำแนะนำที่ถูกต้องแทนการตำหนิหรือตะคอกใส่ ชวนร่วมกันแก้ปัญหาแทนการซ้ำเติมหรือกล่าวโทษ



3 รู้จักอารมณ์ของตนเอง รู้เท่าทันและมีวิธีรับมืออารมณ์ของตนเองเมื่อรู้สึกโกรธหรือโมโห และแนะนำเด็กให้รู้จักอารมณ์ของตนเอง แนะนำวิธีการจัดการกับอารมณ์ที่เกิดขึ้นอย่างถูกต้อง



4 หลีกเลี่ยงการซื้อของเล่นที่รุนแรง หรือการเข้าถึงสื่อที่มีความรุนแรง

## ชุมชน

คนในชุมชน หรือผู้พบเห็นเด็กถูกระทำ ความรุนแรงสามารถแจ้งหรือรายงาน แก่เจ้าหน้าที่คุ้มครองเด็กได้ทันที ตามพรบ.คุ้มครองเด็ก พ.ศ. 2546 มาตรา 29 ระบุว่า “ผู้ใดพบเห็นเด็กตกอยู่ในสภาพจำต้องได้รับการสงเคราะห์หรือคุ้มครองสวัสดิภาพ ตามหมวด 3 และหมวด 4 จะต้องให้การช่วยเหลือเบื้องต้นและแจ้งต่อพนักงานเจ้าหน้าที่ พนักงานฝ่ายปกครองหรือตำรวจ หรือผู้มีหน้าที่คุ้มครองสวัสดิภาพเด็ก ตามมาตรา 24 โดยมีชกษา”

## แนวทางปฏิบัติ

- 1 เมื่อพบเห็นเด็กถูกทำร้าย ให้เข้าไปช่วยทันทีโดยคำนึงถึง ความปลอดภัยตนเองและเด็ก หากผู้ก่อเหตุมีอาวุธ หรือสถานการณ์มีความรุนแรงควรแจ้งเจ้าหน้าที่ตำรวจ หรือผู้มีอำนาจในพื้นที่
- 2 แจ้งไปยังหน่วยงานที่เกี่ยวข้อง เช่น ศูนย์ช่วยเหลือสังคม **สายด่วน 1300** เป็นต้น



### ผลิตและเผยแพร่โดย

กองป้องกันการบาดเจ็บ  
กรมควบคุมโรค กระทรวงสาธารณสุข  
<https://ddc.moph.go.th/dip/>  
<https://www.facebook.com/thaiinjury/>

