

4



กักขังหมา-แมว
ไว้ดูอาการ 10 วัน หากตาย
ต้องส่งตรวจหาเชื้อพิษสุนัขบ้า
Cage and observe the dog or cat
for 10 days, if it dies, submit this to the
nearest laboratory for rabies examination.

ခွေး ကြောင်အား ထိမ်းသိမ်းထားပြီး ၁၀ ရက်
ကကြည့်ကညိပါ။ သေဆုံးပါက ခွေးရူးပုဂ္ဂိုလ်ကုန်ပိုက်ဆံ
ဝတ်ဆေးရန် ပေးပို့ရမည်။

**ถูกกัด-ข่วน
อย่างหนึ่งนอนใจ
ต้องไปหาหมอ
มิฉะนั้นอาจตายได้**



If being bitten or scratched by the dog.
Do not be at ease, you must go to see the doctor,
or you would be killed.

သင့်ခွေးကိုက်ခံရလျှင် ဆိုမဟုတ် အကုတ်ခံခြင်းလျှင်
ဆရာဝန်ထံဆွေးနွေးပါ။ ဆိုမဟုတ်လျှင် သင့်
အသက် ဆုံးရှုံးရလိမ့်မည်ဖြစ်သည်။



5



**กรณีสัตว์ตาย หรือ
สงสัยว่าเป็นโรคพิษสุนัขบ้า
ให้แจ้งเจ้าหน้าที่ปศุสัตว์ทันที**
Immediately notify a veterinarian
or officer if the dog die.

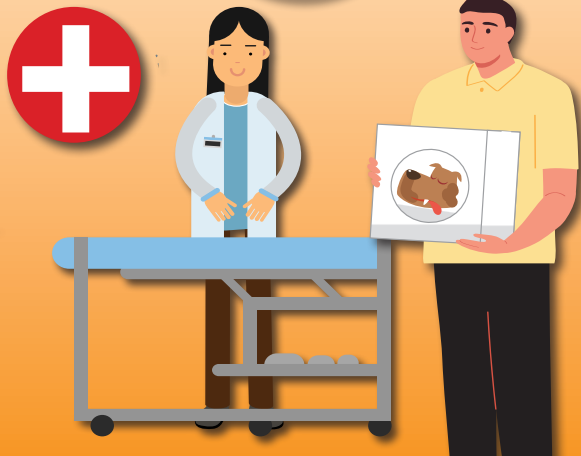
အကယ်၍ တိရစ္ဆာန်တွင် ခွေးရူးပုဂ္ဂိုလ်ကုန်သည့်ဟု
သံသယရှိပါက ဆိုမဟုတ် သေဆုံးသွားပါက
သက်ဆိုင်ရာဒေသရှိ အိမ်မွေးတိရစ္ဆာန်ကုသရေး
အရာရှိအား အကြောင်းကပြပါ။

**ฉีดวัคซีนป้องกัน
โรคพิษสุนัขบ้า
ไม่ตรงตามกำหนด
อาจ "ตาย" ได้**



You may die if the rabies vaccination
is performed not consistent to the schedule.

ခွေးရူးပုဂ္ဂိုလ်ကုန်ကာကွယ်ဆေးထိုးပါ သတ်မှတ်ရက်အတိုင်း
ထိုးမှန်မှန်မထိုးပါက အသက်ဆုံးရှုံးနိုင်သည်။





5 ย


ป้องกันสุนัขกัด

5 Don't ! A magic spell for preventing you from being bitten by dogs.
ခွေးကိုကိုင်ခံရခြင်းမှ ရှောင်ကပြုရန်အချက် (၅) ချက်

ယ1 **อย่าแหย่!**
 สุนัขให้ไมໂໄ
 Don't provoke the dog.
 ခွေးများကို ရန်ဆွေးမဝဲပါနဲ့။



ယ2 **อย่าเหยียบ!**
 หาง หัว ตัว ขา หรือ
 ทำให้สุนัขตกใจ
 Don't step on the dog.
 ခွေး၏အမိ၍ ဝါးဝါး၊ ဝန်တက်ထိ သို့မဟုတ်
 ဝါးထိတတ်များကို ဆွေးမဝဲပါနဲ့ သို့မဟုတ်
 ခွေးကိုထိတ်လန့်အောင် မလုပ်ပါနဲ့။



ယ3 **อย่าแยก!**
 สุนัขที่กำลัง
 กัดกันด้วยมือเปล่า
 Don't separate the fighting dogs.
 ခွေးများရန်ပု၍ ချိန်ချိန်တွင် သင်၏လက်ပံ၍
 ချွတ်တုအားဆွေးမဝဲပါနဲ့။



ယ4 **อย่าหยิบ**
 จานข้าว
 ระวังที่สุนัขกำลังกิน
 Don't pick up dog's food plate.
 ချွတ်တုအစားနဲ့ ခွေးတုအချိန်တွင်
 ချွတ်တု၏အစားနဲ့ထိ
 မယူမရုဇုန်ထိပါနဲ့။




ယ5 **อย่ายุ่ง**
 หรือเข้าใกล้ สุนัขที่ไม่รู้จัก
 หรือไม่มีเจ้าของ
 Don't bother or come close to the
 unfamiliar or wandering dog.
 မသိသေ သို့မဟုတ် သင်းကွန်သေ
 ခွေးအနီးတွင် မနုပေါ်နဲ့။




เมื่อถูกสุนัข แมว กัด ่วน ต้องทำอะไร

When you are bitten or scratched by a dog or cat, these are what you should do
 မသိသေ သို့မဟုတ် သင်းကွန်သေ
 ခွေးအနီးတွင် မနုပေါ်နဲ့။



1 **ล้างแผลด้วยสบู่และ
น้ำสะอาดหลายๆ ครั้ง
อย่างเบามือ**
 Immediately wash the wound
 with soap and clean with water.
 ဒဏ်ရာအား ဆပ်ပျ ညန် ရှင်းသေရပေ၍
 အကပြိုင်ရင်းများတွ ညင်သာတွ ဆေးကပြိုင်။



2 **ทายาเบตาดีน**
 Apply betadine to the wound.
 ဒဏ်ရာအား ဆေးလိမ်းပါ။
 betadine



3 **รีบไปพบแพทย์หรือ
เจ้าหน้าที่สาธารณสุขโดยเร็ว**
 Immediately consult a doctor or
 public health officer for the
 proper treatment.
 နည်းလမ်းမှန်ကန်စွာကာကွယ်ကုသရန် ဆရာဝန်
 သို့မဟုတ် ကျန်းမာရေးဆေးခန်းသို့ အမိ၍သွားပါ။

