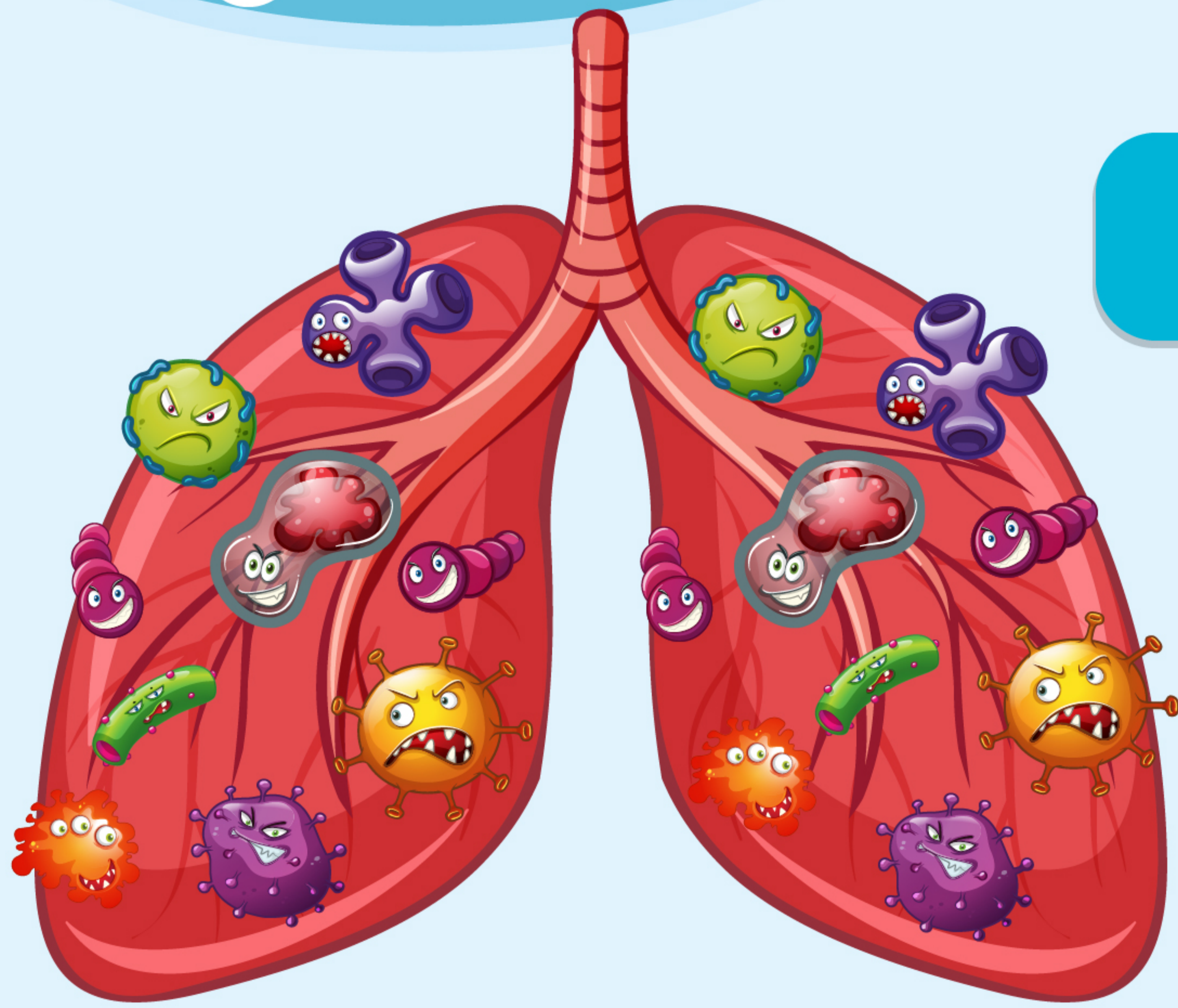


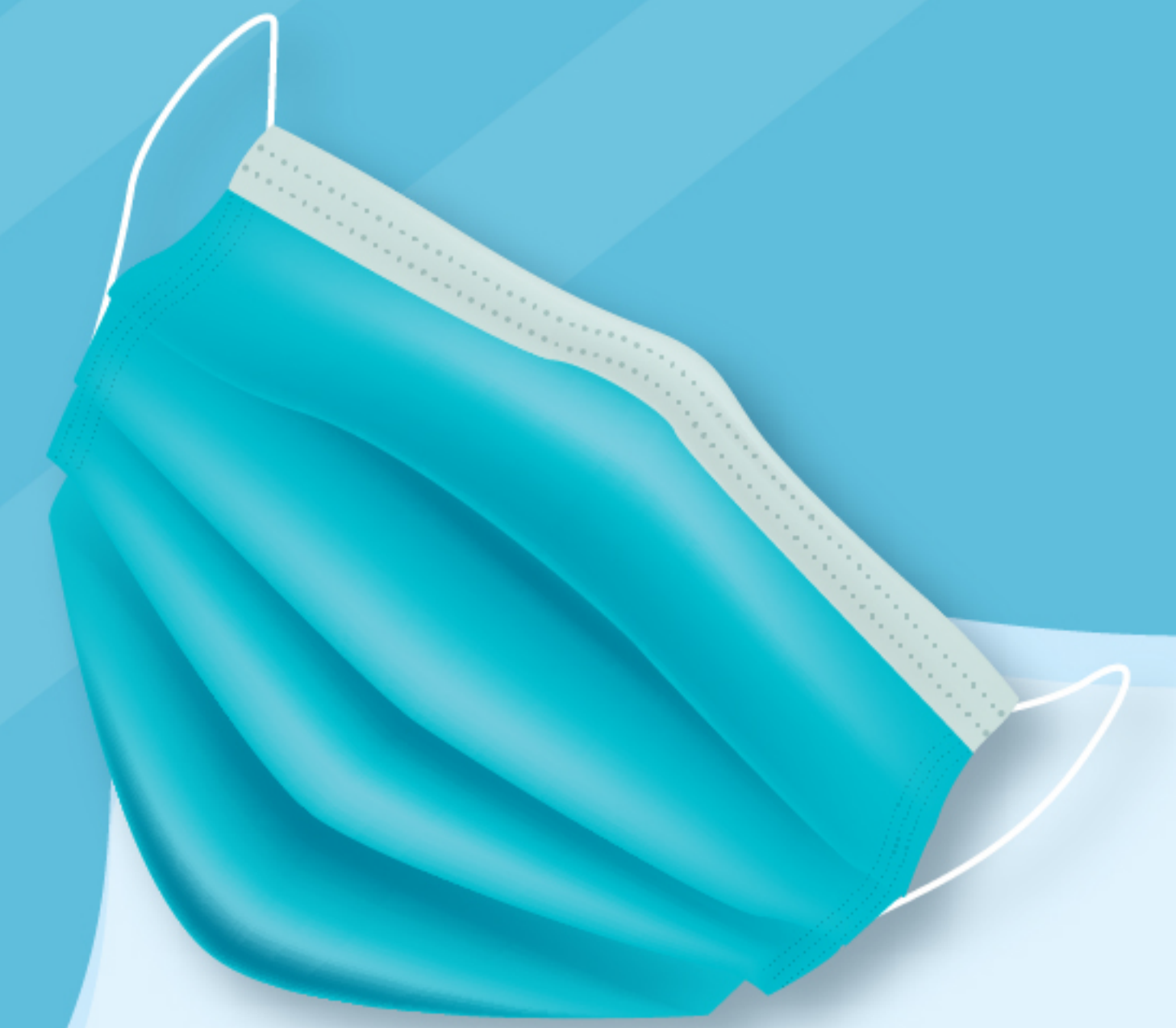
โรคและภัยสุขภาพ

ที่ต้องเฝ้าระวังช่วงฤดูหนาว 2567

โรคติดต่อระบบทางเดินหายใจ



- ❄️ ไข้หวัดใหญ่
- ❄️ ปอดอักเสบ
- ❄️ โควิด 19



โรคติดต่อระบบทางเดินอาหารและน้ำ

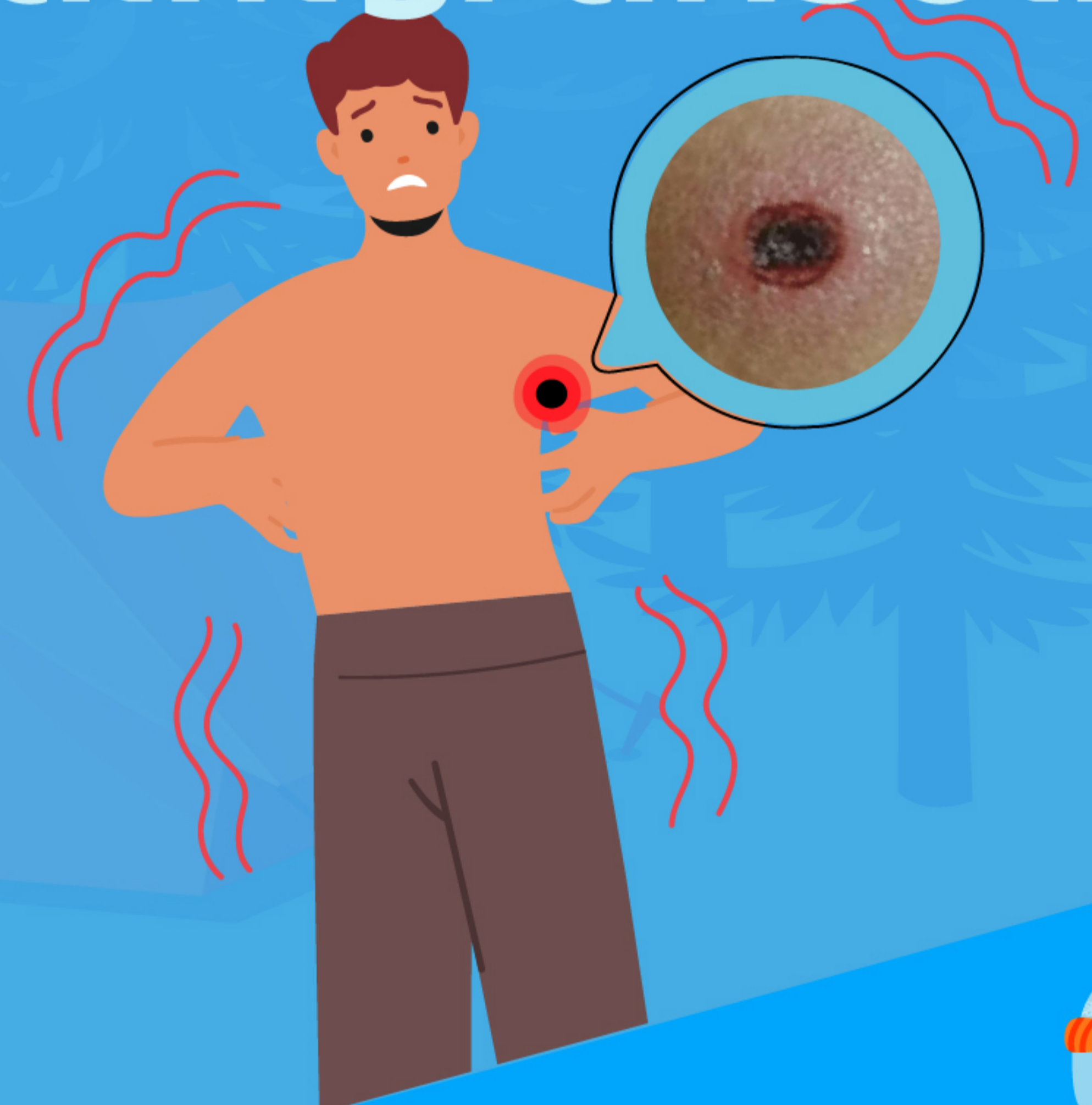
- ❄️ อุจจาระร่วงเฉียบพลัน



โรคติดต่อนำโดยแมลง

- ❄️ ไข้มาลาเรีย

- ❄️ ไข้รากสาดใหญ่/สครับไทฟัส



ภัยสุขภาพ

❄️ การเสียชีวิตที่เกี่ยวข้องจากภาวะอากาศหนาว

Cold-Weather related Deaths Surveillance Report

(ปี พ.ศ. 2566 พบ 1 ราย จากจังหวัดแม่ฮ่องสอน)