

ดาตา 5ข กันสุนัขกัด

ข1

อย่าเหยย
สุนัขให้โมโห



ข2

อย่าเหยียบ
หาง หัว ตัว ขา หรือ
ทำให้สุนัขตกใจ



ข3

อย่าแยก
สุนัขที่กำลังกัดกัน
ด้วยมือเปล่า



ข4

อย่าหยิบ
จานข้าวหรือเคลื่อนย้ายอาหาร
ขณะสุนัขกำลังกินอาหาร



ข5

อย่ายุ่ง
หรือเข้าใกล้สุนัขที่ไม่รู้จัก
หรือไม่มีเจ้าของ



เมื่อถูกสุนัขรื้อแมง กัด ข่วน ต้องทำดังนี้



สุนัขกัด ต้องล้างแผล ใส่ยา กักหมา
นานพอ ฉีดวัคซีนต่อจนครบชุด

1

ล้างแผลให้สะอาด
ด้วยน้ำและสบู่หลายๆ ครั้ง
อย่างเบามือ
ล้างสบู่ออกให้หมด
เช็ดแผลให้แห้ง
ใส่ยารักษาแผลสด

2

จดจำสัตว์ที่กัดให้ได้เพื่อ
สืบหาเจ้าของ/
กักหมา-แมว
ไว้ดูอาการ 10 วัน
สอบถามประวัติ
การฉีดวัคซีนป้องกัน
โรคพิษสุนัขบ้า

3

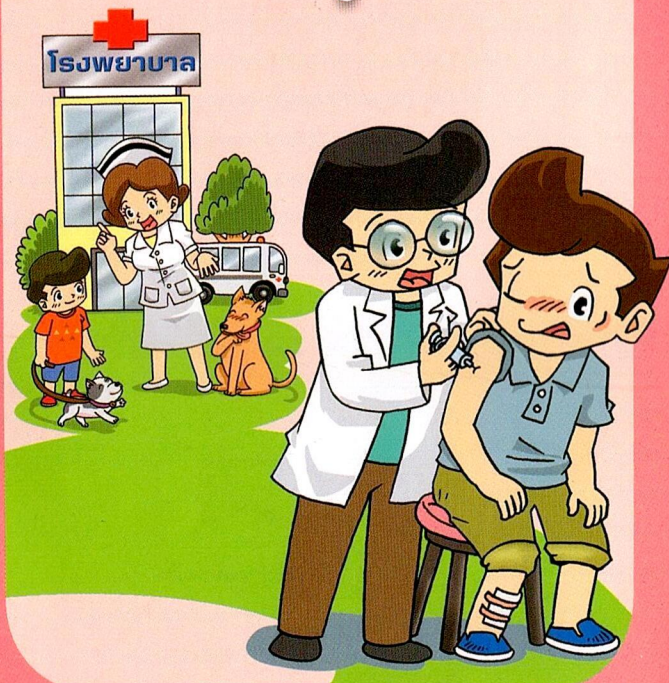
ไปหาหมอหรือ
เจ้าหน้าที่สาธารณสุข
เพื่อรับการป้องกันที่ถูกต้อง



กรมควบคุมโรค
กองโรคติดต่อทั่วไป



โรคพิษสุนัขบ้า

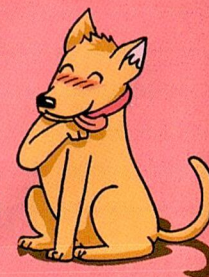


ป้องกันและหลีกเลี่ยง ลดความเสี่ยง
จากการถูกสุนัขกัด

“ปีหนึ่งคนไทยถูกสุนัขกัด ไม่ต่ำกว่า 1 ล้านคน”

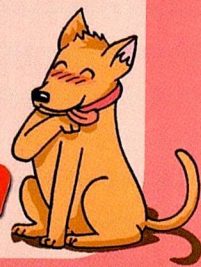
3 ใต้ ป้องกันโรคพิษสุนัขบ้า :

- ให้ความรู้
- ให้อาหาร
- ให้อาหารปลอดภัยจากพิษสุนัขบ้า



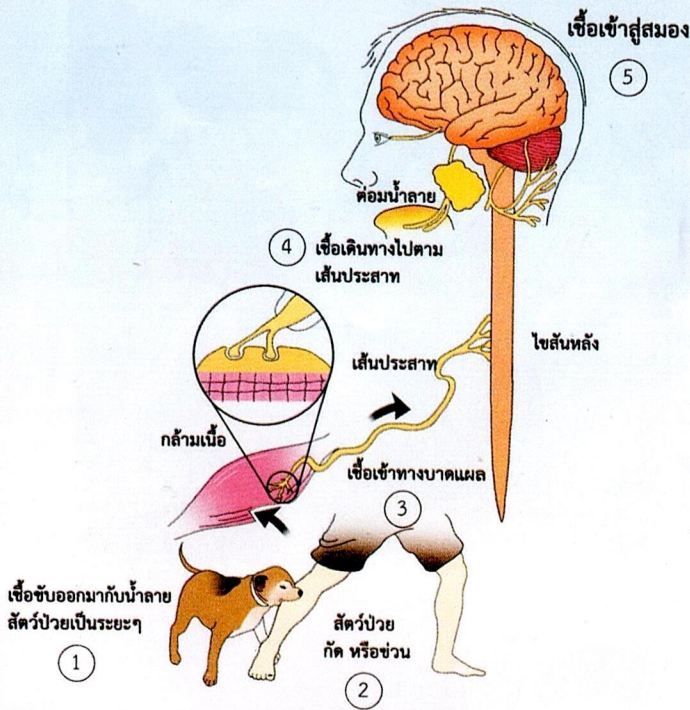


โรคพิษสุนัขบ้า



โรคพิษสุนัขบ้า หรือโรคกลัวน้ำ เกิดจากเชื้อไวรัสเรบีส์ เป็นได้ในสัตว์เลี้ยงลูกด้วยนมทุกชนิด เช่น ชะนี กระรอก กระแต โดยพบมากที่สุดในสุนัข และรองลงมาคือแมว

การติดต่อ



คนและสัตว์รับเชื้อโรคพิษสุนัขบ้าได้ เมื่อถูกสัตว์ที่เป็นโรคนี้อัดหรือข่วน โดยเชื้อจะอยู่ในน้ำลาย ถ้าเป็นสุนัขและแมว จะพบว่า มีเชื้อโรคพิษสุนัขบ้า ออกมากับน้ำลายตั้งแต่ก่อนแสดงอาการ 1-7 วัน

“โรคนี้ไม่มีทางรักษาให้หายได้”

อาการที่พบในคน

ส่วนใหญ่ระยะฟักตัวของโรค ตั้งแต่ 3 สัปดาห์ - 6 เดือน แต่บางรายมีระยะฟักตัวสั้นมากไม่ถึงสัปดาห์ หรืออาจนานเกิน 1 ปี อาการเริ่มแรกคือ เบื่ออาหาร เจ็บคอ มีไข้ อ่อนเพลีย มีอาการคันรุนแรงบริเวณที่ถูกกัดแล้วลามไปส่วนอื่น กระสับกระส่าย กลั้วแสง กลั้วลม ไม่ชอบเสียงดัง เพื่อจ้องกลืนลำบาก โดยเฉพาะของเหลว กลั้วน้ำ ปวดท้องน้อยและขากล้าเมื่อกะตุก แน่นหน้าอก หายใจไม่ออก เกร็ง อัมพาตหมดสติ และตายในที่สุด

อาการที่พบในสุนัข

ระยะฟักตัวของโรคหลังจากถูกกัดหรือข่วน จะอยู่ในช่วง 3 - 8 สัปดาห์ ไม่เกิน 6 เดือน และจะตายภายใน 10 วัน หลังจากแสดงอาการ ซึ่งมีทั้งแบบดุร้าย และแบบซึม โดยแบ่งเป็น 3 ระยะ

ระยะแรก

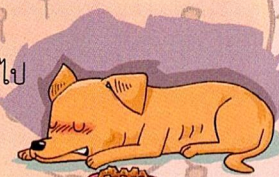
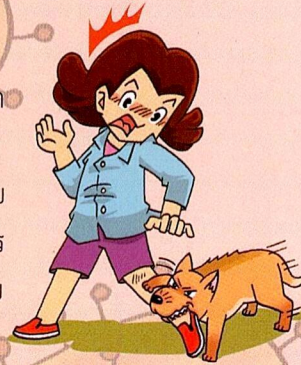
สุนัขจะมีอารมณ์และนิสัยเปลี่ยนไป จากเดิม

ระยะตื่นเต้น

สุนัขเริ่มมีอาการทางประสาท กระวนกระวายตื่นเต้น หงุดหงิดไม่อยู่นิ่ง กัดแทะสิ่งของไม่เลือก ม่านตาขยายกว้าง

ระยะอัมพาต

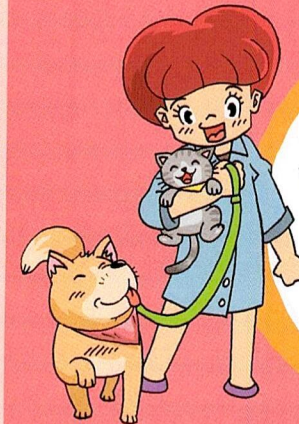
สุนัขมีอาการค้างท้อยटक ลิ้นมีสีแดงคล้ำท้อยออกนอกปาก น้ำลายไหล ขย่อนอาหารคล้ายมีอะไรอยู่ในลำคอ ขาอ่อนเปลี้ย ทรงตัวไม่ได้ ล้มลง อัมพาตทั้งตัวอย่างรวดเร็วและตายในที่สุด



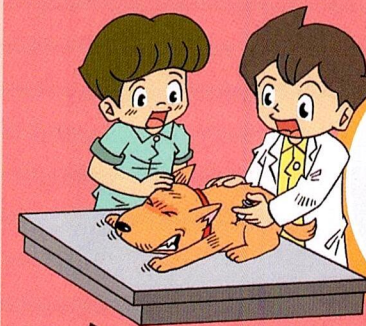
คำแนะนำ สำหรับคนเลี้ยงสุนัข



1 นำสุนัขไปฉีดวัคซีนป้องกันโรคพิษสุนัขบ้าทุกปี (ปีแรกควรฉีด 2 ครั้ง)



2 ไม่ปล่อยสุนัขไปเล่นพ่วนในที่สาธารณะ ทุกครั้งที่น่าสุนัขออกนอกบ้าน ต้องอยู่ในสายจูง



3 ไม่นำสุนัขไปปล่อย และต้องทำหมันไม่ให้มีสุนัขมากเกินไป



หยุดปล่อยหมา หยุดปัญหาหมาจรจัด

หากมีอาการแล้ว ตายทุกราย