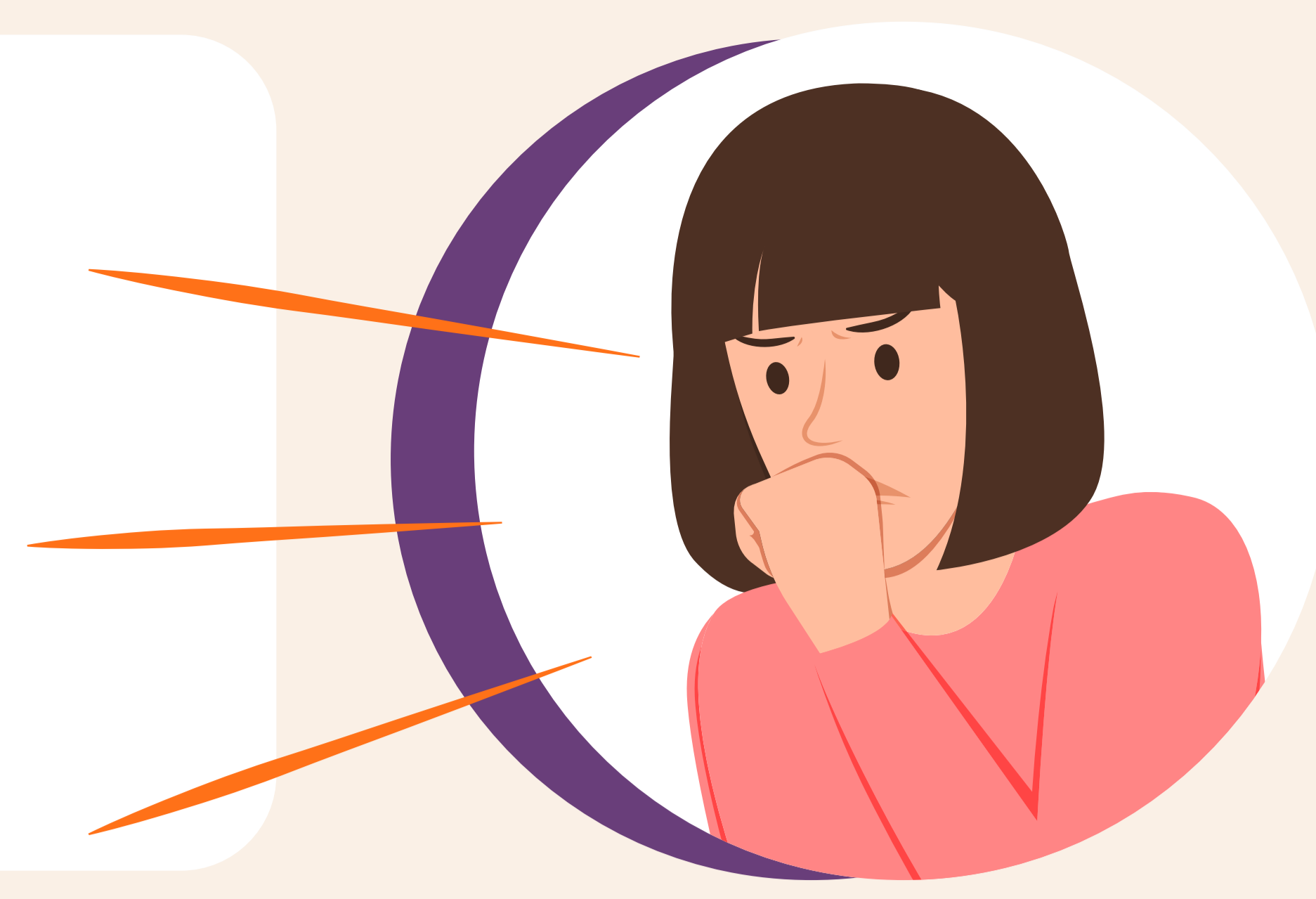


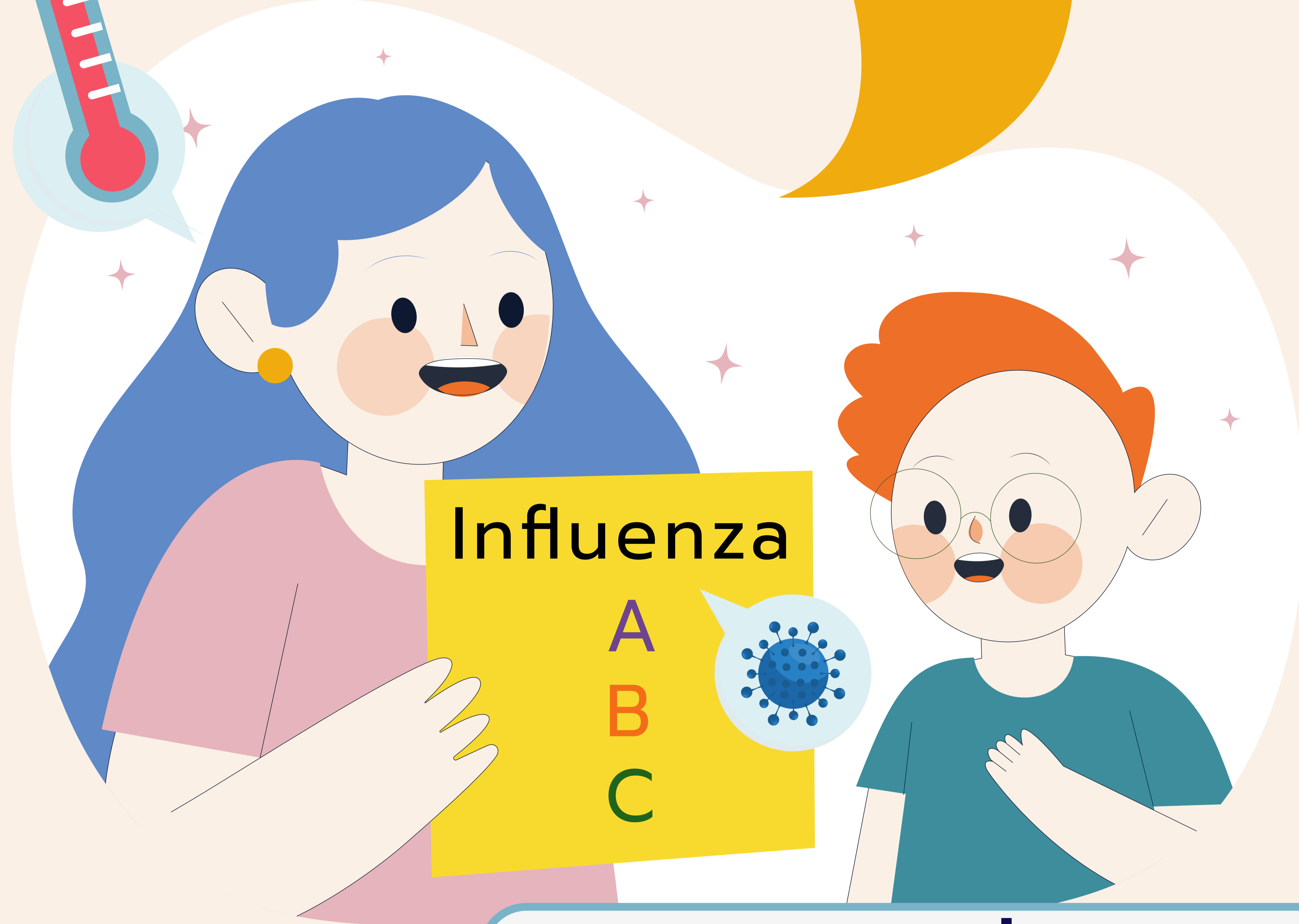
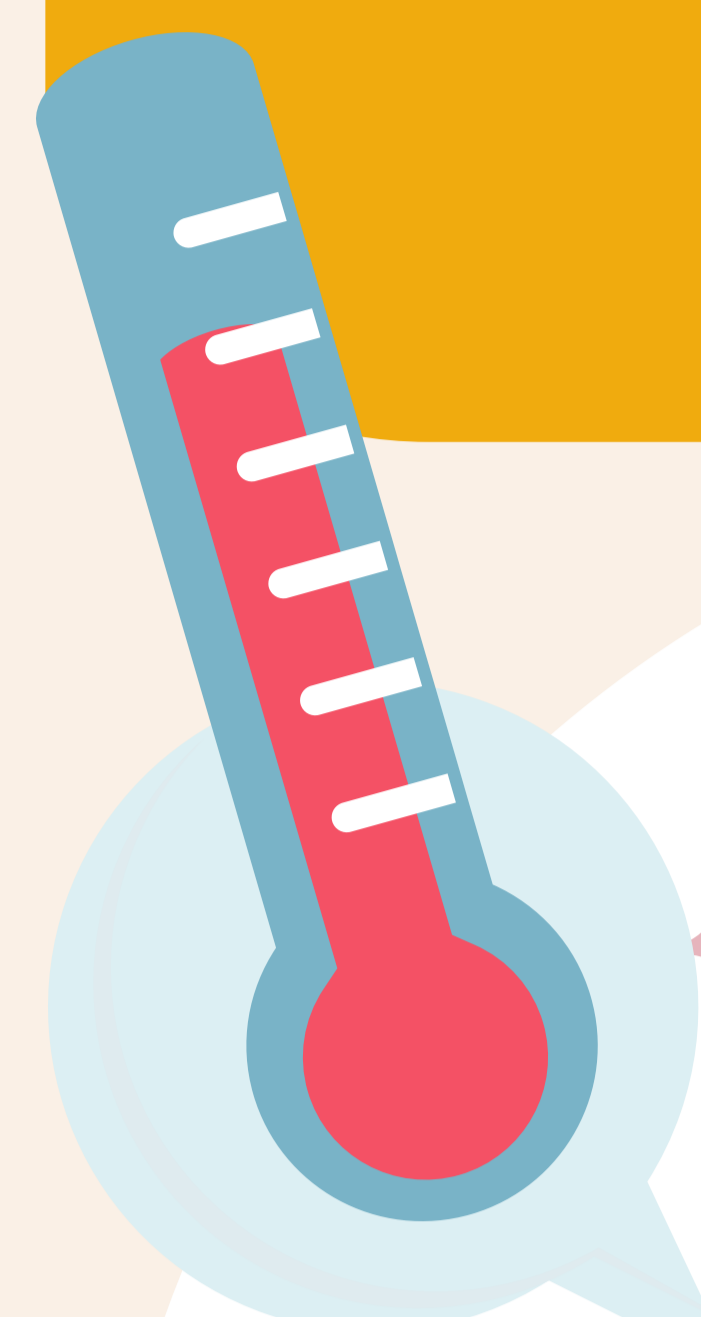
รู้จัก...ไข้หวัดใหญ่

โรคระบาดประจำถิ่นที่มีมานาน



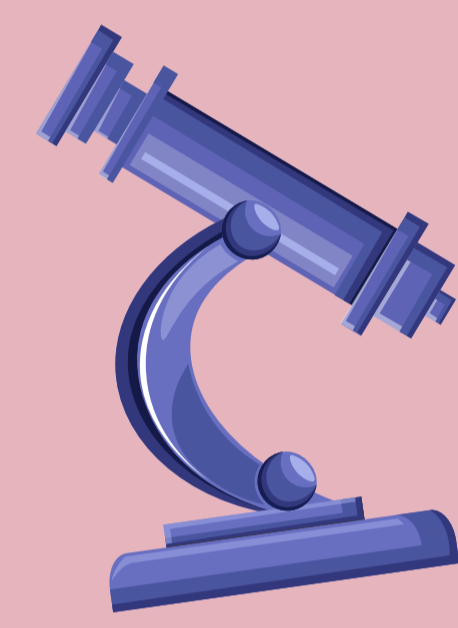
เป็นโรคติดต่อระบบทางเดินหายใจ เกิดจากเชื้ออินฟลูเอนซาไวรัส (Influenza virus) มี 3 ชนิด คือ Influenza A B และ C

การติดต่อ 1) ผ่านการหายใจรับละอองฝอยจากน้ำมูก น้ำลาย ของผู้ป่วย
2) มือสัมผัสกับละอองฝอยที่เปื้อนเชื้อแล้วนำมาสัมผัสที่จมูกหรือตา



ปี 2567

- ★ ผู้ป่วยสะสม 668,027 ราย สูงกว่าปี 2566 ประมาณ 1.39 เท่า
- ★ ผู้เสียชีวิต 51 ราย อายุต่ำสุด 2 เดือน สูงสุด 90 ปี มีโรคประจำตัว (56.86%) เป็นผู้สูงอายุ 65 ปีขึ้นไป (45.10%) มีประวัติได้รับวัคซีน (3.92%)
- ★ สายพันธุ์ที่ตรวจพบ
อันดับ 1 A/H1N1 (2009)
อันดับ 2 A/H3N2
อันดับ 3 B (Victoria)



สถานการณ์วันที่ 1 มกราคม-17 กุมภาพันธ์ 2568

ป่วย

- สะสม 107,570 ราย อัตราป่วย 165.72 ต่อประชากรแสนคน

เสียชีวิต

- สะสม 9 ราย อัตราป่วยตาย ร้อยละ 0.008



กลุ่มอายุที่ป่วยสูงสุด คือ 5-9 ปี

รองลงมาเป็น 0-4 ปี และ 10-14 ปี



สามารถพบผู้ป่วยได้ทุกกลุ่มอายุ แต่จะพบมากในเด็ก กลุ่มเสี่ยงเสียชีวิต ได้แก่ กลุ่มอายุ 60 ปีขึ้นไป หรือผู้ที่มีโรคประจำตัว

แนวโน้มผู้ป่วยรายสัปดาห์ในปีนี้ สูงขึ้นกว่าปีที่ผ่านมา (พ.ศ. 2567) ในช่วงเวลาเดียวกันประมาณ 1.6 เท่า และสูงกว่าค่ามัธยฐานย้อนหลัง 5 ปี

คำแนะนำทั่วไปเกี่ยวกับการป้องกันโรคไข้หวัดใหญ่

ปิด

ปิด ปาก จมูก เมื่อไอ จาม ทุกครั้ง ด้วยผ้า/ทิชชู หากป่วยควรสวมหน้ากากอนามัย

ล้าง

ล้างมือ ก่อนกินอาหาร หลังเข้าห้องน้ำ ด้วยน้ำและสบู่ หรือเจลแอลกอฮอล์

เลี่ยง

เลี่ยงการสัมผัส ใกล้ชิดคลุกคลี กับผู้ป่วย หรือเข้าไปในพื้นที่ ที่มีผู้คนแออัด

หยุด

หยุดเมื่อป่วย หยุดงาน หยุดเรียน แม้อาการไม่มาก ควรพักรักษาตัวอยู่บ้านจนกว่าจะหายดี

7

กลุ่มเสี่ยง

ควรได้รับการฉีด วัคซีนป้องกัน โรคไข้หวัดใหญ่ เป็นประจำทุกปี เพื่อป้องกัน อาการป่วยรุนแรง