

การรักษา

ขึ้นกับดุลพินิจของแพทย์
โดยแบ่งการรักษาเป็น 2 ประเภท คือ

1. รักษาในโรงพยาบาล



2. แยกกักตัวที่บ้าน (Home Isolation)



เมื่อรักษาหายแล้ว (สะเก็ดหลุดหมดทั่วตัว)
ผู้ป่วยสามารถใช้ชีวิตได้ตามปกติ



ข้อปฏิบัติ

สำหรับผู้อยู่ร่วมบ้านกับผู้ป่วย



แยกตัว

ไม่สัมผัสใกล้ชิดหรือสัมผัสผิวหนัง
กับผู้ป่วย แยกห้อง หรือแยก
บริเวณที่อยู่อาศัยจากผู้อื่น



แยกรับประทานอาหาร

ไม่ใช้จาน ช้อน ส้อม
แก้วน้ำ ร่วมกับผู้ป่วย



แยกห้องน้ำ

หากจำเป็นต้องใช้ห้องน้ำร่วมกัน
ให้ผู้ป่วยใช้คนสุดท้าย และเช็ดด้วยน้ำยา
ทำความสะอาดทุกครั้งหลังใช้งาน



แยกของใช้

ไม่ใช้ของใช้ส่วนตัวร่วมกับผู้ป่วย
เช่น เสื้อผ้า ผ้าขนหนู
และเครื่องนอน เป็นต้น



แยกซักผ้า

ไม่ซักผ้ารวมกับของผู้ป่วย



แยกขยะ

แยกขยะที่สัมผัสสารคัดหลั่ง
เช่น เลือด น้ำจากผื่นหรือตุ่ม เป็นต้น
ทิ้งในถังขยะติดเชื้อ

ช่องทางการติดตามข้อมูล



@das.ddc



@safesexstory



0 2286 2465
0 2590 3219
0 2590 3289



โรค ฝีดาษวานร



Mpox VIRUS

โรคฝีดาษวานร

เกิดจากเชื้อไวรัสตระกูลเดียวกับโรคฝีดาษหรือไข้ทรพิษ แต่มีความรุนแรงน้อยกว่า ผู้ป่วยจะมีไข้ ร่วมกับ มีผื่น ตุ่ม หนองตามร่างกาย

อาการ

หลังจากได้รับเชื้อ ผู้ป่วยจะเริ่มมีอาการ ภายในเวลาประมาณ 5-21 วัน

อาการก่อนช่วงมีผื่น



มีไข้



ปวดศีรษะ



เจ็บคอ



ต่อมน้ำเหลืองโต



ปวดเมื่อยตามร่างกาย

อาการช่วงมีผื่น

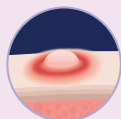
เป็นช่วงที่มีโอกาสแพร่เชื้อได้มาก เริ่มจากผื่นแดงราบ เป็นผื่นแดงนูน ตุ่มน้ำ ตุ่มหนอง จากนั้นจะตกสะเก็ด และหลุดลอกออกหมด



ระยะที่ 1



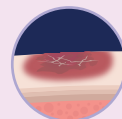
ระยะที่ 2



ระยะที่ 3



ระยะที่ 4



ระยะที่ 5

การติดต่อ

ช่องทางหลัก

การสัมผัสแนบชิด หรืออยู่ใกล้ชิดกับผู้ป่วย



สัมผัสผิวหนัง เช่น ตุ่ม ผื่น แผลที่ผิวหนัง



มีเพศสัมพันธ์ในทุกช่องทาง ได้แก่ อวัยวะเพศ ทวารหนัก หรือปาก



ไอจามรดกัน โดยไม่สวมหน้ากากอนามัย



พูดคุยในระยะ 1 เมตร โดยไม่สวมหน้ากากอนามัย ในสถานที่ปิด

ช่องทางอื่น



สัมผัสของใช้ของผู้ติดเชื้อ



สัมผัสสารคัดหลั่งของสัตว์ที่ติดเชื้อ



หญิงตั้งครรภ์ที่ติดเชื้อสามารถส่งต่อไปยังทารกในครรภ์ได้

วิธีป้องกันตนเอง จากโรคฝีดาษวานร



1 เลี่ยงการสัมผัสใกล้ชิดกับผู้มีผื่นสงสัยโรคฝีดาษวานร



2 เลี่ยงการมีเพศสัมพันธ์กับคนที่ไม่รู้จัก



3 ไม่สัมผัสตุ่ม หนอง หรือบาดแผลของสัตว์ที่ติดเชื้อ หรือซากสัตว์ป่า และบริโภคเนื้อสัตว์ปรุงสุก



4 ไม่ใช้ของใช้ส่วนตัวร่วมกับผู้ป่วย เช่น เสื้อผ้า ผ้าขนหนู เครื่องนอน เป็นต้น



5 สวมหน้ากากอนามัย



6 หมั่นล้างมือบ่อยๆ



หากสงสัยว่าติดเชื้อให้แยกตัวออกมา และรีบพบแพทย์เพื่อตรวจวินิจฉัยและรักษา