

# ການຮັກສາ

ຂຶ້ນຢູ່ກັບການພິຈາລະນາຂອງແພດ  
ເຊິ່ງຈະແບ່ງການຮັກສາເປັນ 2 ແລອທາງ

## 1. ຮັກສາໃນໂຮງໝໍ



## 2. ແຍກປ່ຽວຮັກສາຕົວຢູ່ເຮືອນ (Home Isolation)



ເມື່ອຮັກສາຫາຍແລ້ວ (ເກັດຂີ້ອະຫຼຸດໝົດທົ່ວຕົວ)  
ຜູ້ປ່ວຍສາມາດໃຊ້ຊີວິດໄດ້ຕາມປົກກະຕິ



# ຂໍ້ປະຕິບັດ

ສໍາລັບຜູ້ຢູ່ອາໄສຮ່ວມເຮືອນກັບຜູ້ປ່ວຍ



### ແຍກຕົວ

ບໍ່ສໍາຜັດໃກ້ຊິດຕິດແທດ ຫຼື ສໍາຜັດຜິວໜັງ  
ກັບຜູ້ປ່ວຍ ແຍກຫ້ອງ  
ຫຼື ແຍກບໍລິເວນທີ່ຢູ່ອາໄສຈາກຜູ້ອື່ນ



### ແຍກຮັບປະທານ

ບໍ່ໃຊ້ຈານ ບ່ວງ ສ້ອນ  
ຈອກນໍາຮ່ວມກັບຜູ້ປ່ວຍ



### ແຍກຫ້ອງນໍາ

ຖ້າຫາກຈໍາເປັນຕ້ອງໃຊ້ຫ້ອງນໍາຮ່ວມກັນ  
ໃຫ້ຜູ້ປ່ວຍໃຊ້ຄິນສຸດທ້າຍ ແລະ ເຊັດດ້ວຍນໍາຢາ  
ທໍາຄວາມສະອາດທຸກຄັ້ງຫຼັງໃຊ້ງານ



### ແຍກຂອງໃຊ້

ບໍ່ໃຊ້ຂອງໃຊ້ສ່ວນຕົວຮ່ວມກັບຜູ້ປ່ວຍ  
ເຊັ່ນ ເສື້ອຜ້າ ຜ້າຂົນໝູ ແລະ ເຄື່ອງນອນ ເປັນຕົ້ນ



### ແຍກຊັກຜ້າ

ບໍ່ຊັກຜ້າລວມກັບຂອງຜູ້ປ່ວຍ



### ແຍກຂີ້ເຫຍື້ອ

ແຍກຂີ້ເຫຍື້ອທີ່ສໍາຜັດສານຄັດຫຼັງ  
ເປັນຕົ້ນແມ່ນ ນໍາ ຈາກຜິດຜົນ ຫຼືດຸ່ມ  
ຖິ້ມໃນຖັງຂີ້ເຫຍື້ອຕິດເຊື້ອ

## ຊ່ອງທາງການຕິດຕາມຂໍ້ມູນ



@das.ddc



@safesexstory



1422



# ພະຍາດຝືດາດລົງ



# Mpox VIRUS

# ພະຍາດຜິດາດລົງ

ເກີດຈາກເຊື້ອໄອຣັດຕະກູນດຽວກັບພະຍາດຜິດາດ  
ແຕ່ມີຄວາມຮຸນແຮງໜ້ອຍກວ່າ  
ຜູ້ປ່ວຍຈະມີໄຂ້ ຮ່ວມກັບມີຜິດຜົນ ດຸ່ມ ໜອງຕາມຮ່າງກາຍ

## ອາການ

ຫຼັງຈາກໄດ້ຮັບເຊື້ອ ຜູ້ປ່ວຍຈະເລີ່ມມີອາການພາຍໃນເວລາ  
ປະມານ 5-21 ວັນ

ອາການກ່ອນໄລຍະມີຜິດຜົນ



ມີໄຂ້



ເຈັບຫົວ



ເຈັບຄໍ



ຕ່ອນນໍ້າເຫຼືອງໂຕ



ປອດເນື້ອຍຄົງ

ອາການໄລຍະມີຜິດຜົນ

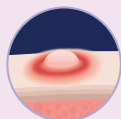
ເປັນໄລຍະທີ່ມີໂອກາດແຜ່ເຊື້ອໄດ້ຫຼາຍ ເລີ່ມຈາກຜິດຜົນແດງຮາບ  
ຜິດຜົນແດງນູນ ດຸ່ມນໍ້າດຸ່ມໜອງ ຈາກນັ້ນຈະຕົກເກັດ  
ແລະ ຫຼຸດລອກອອກເໝີດ



ໄລຍະທີ 1



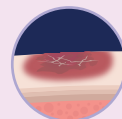
ໄລຍະທີ 2



ໄລຍະທີ 3



ໄລຍະທີ 4

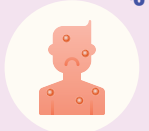


ໄລຍະທີ 5

# ການຕິດຕໍ່

## ຊ່ອງທາງຫຼັກ

ການສໍາຜັດໃກ້ຊິດຕິດແທດ  
ຫຼືຢູ່ໃກ້ຊິດກັບຜູ້ປ່ວຍ



ສໍາຜັດຜິວໜັງ  
ເຊັ່ນ ດຸ່ມ ຜິດຜົນ ບາດແຜທີ່ຜິວໜັງ



ມີເພດສໍາພັນໃນທຸກຊ່ອງທາງ  
ໄດ້ແກ່ ອະໄວຍະວະເພດ ທະວານໜັກ  
ຫຼື ປາກ



ໄອ ຈາມໃສ່ກັນ  
ໂດຍບໍ່ສວມຜ້າອັດປາກດັງ



ໄອລິນກັນໃນໄລຍະ 1 ແມັດ  
ໂດຍບໍ່ສວມຜ້າອັດປາກດັງໃນສະຖານ  
ທີ່ປິດອັດ

## ຊ່ອງທາງອື່ນ



ສໍາຜັດຂອງໃຊ້ຂອງຜູ້ຕິດເຊື້ອ



ສໍາຜັດສານຄັດຫຼັງ  
ຂອງສັດທີ່ຕິດເຊື້ອ



ແມ່ຍິງຖືພາທີ່ຕິດເຊື້ອ ສາມາດສົ່ງຕໍ່ເຊື້ອ  
ໄປຫາແອນ້ອຍໃນທ້ອງໄດ້

# ວິທີປ້ອງກັນຕົນເອງ ຈາກພະຍາດຜິດາດລົງ



1 ຫຼີກເວັ້ນການສໍາຜັດໃກ້ຊິດ  
ກັບຜູ້ມີຜິດຜົນສົງໄສພະຍາດຜິດາດລົງ



2 ຫຼີກເວັ້ນການມີເພດສໍາພັນ  
ກັບຄົນທີ່ບໍ່ຮູ້ຈັກ



3 ບໍ່ສໍາຜັດດຸ່ມ ໜອງ ຫຼື ບາດແຜ  
ຂອງສັດທີ່ຕິດເຊື້ອ ຫຼື ຊາກສັດປ່າ  
ແລະ ບໍລິໂພກຊີ້ນສັດທີ່ປຸງສຸກ



4 ບໍ່ໃຊ້ຂອງໃຊ້ສ່ວນຕົວຮ່ວມກັບຜູ້ປ່ວຍ  
ເຊັ່ນ ເສື້ອຜ້າ ຜ້າຂົນໝູ ເຄື່ອງນອນ ເປັນຕົ້ນ



5 ສວມຜ້າອັດປາກດັງ



6 ໝັ່ນລ້າງມືປ່ອຍໆ



ຖ້າສົງໄສວ່າຕິດເຊື້ອ ໃຫ້ແຍກຕົວອອກມາ ແລະ  
ຮີບພົບແພດເພື່ອກວດວິນິດໄສ ແລະ ປິ່ນປົວຮັກສາ