

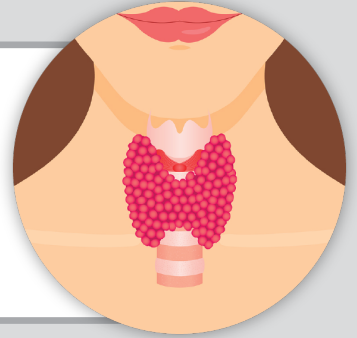


กรมควบคุมโรค
Department of Disease Control

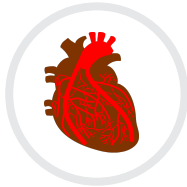
ทำความรู้จัก ? "ไทรอยด์เป็นพิษ"

อาการบอกรโรค "ไทรอยด์"

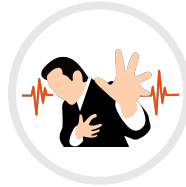
เหนื่อยง่าย | อ่อนเพลีย | บอนไม่หลับ | ใจสั่น มือสั่น | พมร่วง
ซีริ่อน เหงื่อออกง่าย | อารมณ์แปรปรวน | แขน-ขาอ่อนแรง
น้ำหนักตัวลดอย่างรวดเร็ว | ถ่ายเหลวบ่อย | ประจำเดือนผิดปกติ



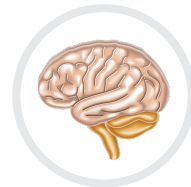
ผลกระทบจากโรคไทรอยด์



หัวใจเต้นผิดปกติ:



เสียงภาวะหัวใจวาย



เสียงภาวะสมองขาดเลือด

"อาหาร" คนเป็นไทรอยด์ควรเลี่ยง

กาแฟ ชา แอลกอฮอล์

พริกชนิดเม็ด เพราะจะเพิ่มเมตาบอลิซึม ทำให้ใจสั่น หายใจติดขัด

หน่อไม้ หน่อไม้ฝรั่ง สาหร่าย พักกาด เพราะมีสารขับน้ำและของเสียออกจากร่างกาย

พืชกลุ่ม Cruciferae เช่น กะหล่ำปลีดิบ ฮอสแรดิซ และเมล็ดพืชรณพักกาดชนิดต่าง ๆ



ข้อมูลจาก : กองระบาดวิทยา กรมควบคุมโรค
รามา แชนแนล และคุณอรทัย เหลืองอ่อน นักกำหนดอาหารวิชาชีพ

จัดทำวันที่ 7 มกราคม 2563

