



รายงานสถานการณ์ให้บริการฉีดวัคซีนโควิด 19

ประจำวันอังคารที่ 6 เมษายน 2564

(ข้อมูล ณ วันที่ 5 เมษายน 2564 เวลา 18.00 น.)

โดยกระทรวงสาธารณสุข



สรุปการจัดสรรวัคซีนโควิด 19 ให้หน่วยบริการ

Sinovac

จำนวนวัคซีนทั้งหมดที่ได้จัดสรร จำนวน 861,760 โดส (อยู่ระหว่างจัดส่งไปยัง 77 จังหวัด ทั่วประเทศ)

AstraZeneca

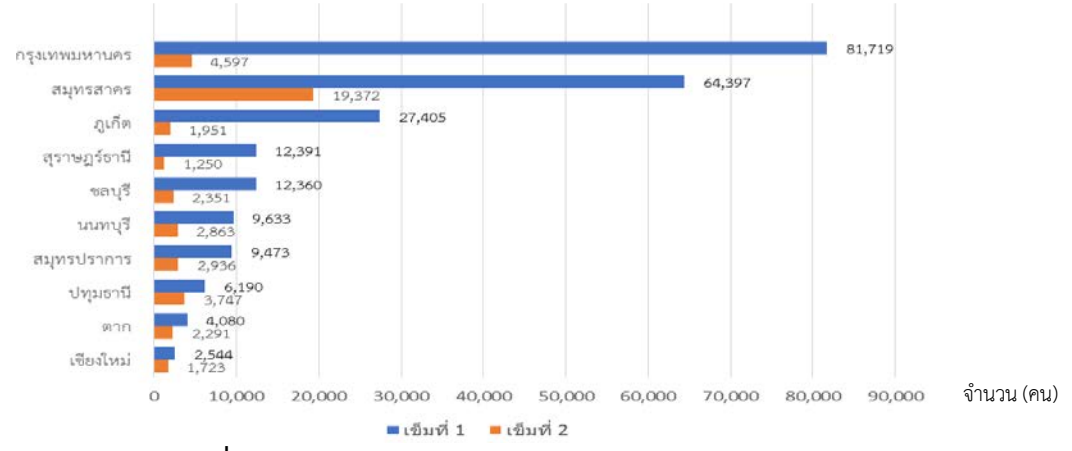
จำนวนวัคซีนทั้งหมดที่ได้จัดสรร จำนวน 85,880 โดส

ผลการให้บริการวัคซีนโควิด 19

จากการติดตามผลการให้บริการวัคซีนโควิด 19 ในระบบฐานข้อมูล MOPH Immunization Center พบผู้ที่ได้รับวัคซีนสะสม ตั้งแต่วันที่ 28 กุมภาพันธ์ – 5 เมษายน 2564 ทั้งหมด 294,881 โดส ใน 47 จังหวัดทั่วประเทศ* พบผู้ได้รับวัคซีนเข็มที่ 1 จำนวน 247,850 ราย เป็นบุคลากรทางการแพทย์ 101,421 ราย เจ้าหน้าที่ที่มีโอกาสสัมผัสผู้ป่วย 27,456 ราย ผู้ที่มีอายุตั้งแต่ 60 ปี ขึ้นไป 21,290 ราย บุคคลที่มีโรคประจำตัว 14,663 ราย ประชาชนในพื้นที่เสี่ยง 83,020 ราย และจำนวนผู้ได้รับวัคซีนครบตามเกณฑ์ (ได้รับวัคซีน 2 เข็ม) จำนวน 47,031 ราย เป็นบุคลากรทางการแพทย์ 29,505 ราย เจ้าหน้าที่ที่มีโอกาสสัมผัสผู้ป่วย 4,940 ราย ผู้ที่มีอายุตั้งแต่ 60 ปี ขึ้นไป 7 ราย บุคคลที่มีโรคประจำตัว 2,141 ราย ประชาชนในพื้นที่เสี่ยง 10,438 ราย

สำหรับจำนวนผู้ได้รับวัคซีนโควิด 19 ในวันที่ 5 เมษายน 2564 พบผู้ได้รับวัคซีน ทั้งหมด 37,397 โดส พบผู้ที่ได้รับวัคซีนเข็มที่ 1 จำนวน 33,902 ราย แบ่งเป็นบุคลากรทางการแพทย์ 14,572 ราย เจ้าหน้าที่ที่มีโอกาสสัมผัสผู้ป่วย 3,453 ราย ผู้ที่มีอายุตั้งแต่ 60 ปี ขึ้นไป 278 ราย บุคคลที่มีโรคประจำตัว 668 ราย ประชาชนในพื้นที่เสี่ยง 14,931 ราย และมีผู้ได้รับวัคซีนเข็มที่ 2 จำนวน 3,495 ราย แบ่งเป็นบุคลากรทางการแพทย์ 572 ราย เจ้าหน้าที่ที่มีโอกาสสัมผัสผู้ป่วย 118 ราย ผู้ที่มีอายุตั้งแต่ 60 ปี ขึ้นไป 1 ราย บุคคลที่มีโรคประจำตัว 354 ราย ประชาชนในพื้นที่เสี่ยง 2,450 ราย

จังหวัดที่มีการให้บริการวัคซีนโควิด 19 สูงสุด 10 อันดับแรก ได้แก่ กรุงเทพมหานคร (86,316 ราย) สมุทรสาคร (83,769 ราย) ภูเก็ต (29,356 ราย) ชลบุรี (14,711 ราย) สุราษฎร์ธานี (13,641 ราย) นนทบุรี (12,496 ราย) สมุทรปราการ (12,409 ราย) ปทุมธานี (9,937 ราย) ตาก (6,341 ราย) เชียงใหม่ (4,267 ราย)



จังหวัดที่มีการให้บริการวัคซีนโควิด 19 สูงสุด 10 อันดับแรก

* จังหวัดที่มีการให้วัคซีนโควิด 47 ได้แก่ กระบี่ กรุงเทพมหานคร กาญจนบุรี กาฬสินธุ์ จันทบุรี ฉะเชิงเทรา ชลบุรี ชัยนาท ชัยภูมิ ชุมพร เชียงราย เชียงใหม่ ตรัง ตราด ตาก นครปฐม นครราชสีมา นครสวรรค์ นนทบุรี นราธิวาส น่าน ปทุมธานี ประจวบคีรีขันธ์ พังงา พิจิตร เพชรบุรี เพชรบูรณ์ แพร่ ภูเก็ต มุกดาหาร แม่ฮ่องสอน ยโสธร ร้อยเอ็ด ระนอง ระยองราชบุรี ลำปาง สงขลา สมุทรปราการ สมุทรสงคราม สมุทรสาคร สระบุรี สุโขทัย สุราษฎร์ธานีหนองคายหนองบัวลำภู อุตรดิตถ์

ผลการเฝ้าระวังอาการไม่พึงประสงค์ภายหลังภายหลังได้รับวัคซีน

พบผู้ที่มีอาการไม่พึงประสงค์ภายหลังได้รับวัคซีนรุนแรงที่ได้รับการยืนยันจากคณะผู้เชี่ยวชาญ* รวม 4 ราย ส่วนใหญ่มีผื่นคัน หน้าบวม แน่นหน้าอก ภายใน 30 นาทีหลังฉีดวัคซีน ทุกรายหายดี กลับบ้านได้ เมื่อได้รับการรักษา และไม่พบผู้เสียชีวิตที่มีสาเหตุมาจากวัคซีน

ช่วงเวลา	จำนวนผู้มีอาการไม่พึงประสงค์รุนแรงที่ได้รับการยืนยันจากคณะผู้เชี่ยวชาญ*
วันที่ 5 เมษายน 2564	0
สะสมตั้งแต่วันที่ 28 กุมภาพันธ์ 2564	4

* คณะผู้เชี่ยวชาญพิจารณาอาการภายหลังได้รับการสร้างเสริมภูมิคุ้มกันโรค กองระบาดวิทยา กรมควบคุมโรค

จำนวนผู้ที่ได้รับวัคซีนโควิด 19 ในวันที่ 5 เมษายน 2564

เขต สุขภาพ พื้นที่	จังหวัด	กลุ่มเป้าหมายที่ได้รับการฉีดวัคซีนSinovac และ AstraZeneca (คน)											
		รวม		บุคลากรการแพทย์ /สาธารณสุข และ อสม.		เจ้าหน้าที่อื่น ๆ ที่มีโอกาส สัมผัสผู้ป่วย		ผู้ที่มีอายุ ตั้งแต่ 60 ปี ขึ้นไป		บุคคล ที่มีโรค ประจำตัว		ประชาชน ใน พื้นที่เสี่ยง	
		เข็มที่ 1	เข็มที่ 2	เข็มที่ 1	เข็มที่ 2	เข็มที่ 1	เข็มที่ 2	เข็มที่ 1	เข็มที่ 2	เข็มที่ 1	เข็มที่ 2	เข็มที่ 1	เข็มที่ 2
7	กาฬสินธุ์	115	-	63	-	-	-	-	-	-	-	52	-
7	ขอนแก่น	-	-	-	-	-	-	-	-	-	-	-	-
7	มหาสารคาม	-	-	-	-	-	-	-	-	-	-	-	-
7	ร้อยเอ็ด	120	-	115	-	-	-	-	-	1	-	4	-
8	นครพนม	-	-	-	-	-	-	-	-	-	-	-	-
8	บึงกาฬ	-	-	-	-	-	-	-	-	-	-	-	-
8	เลย	-	-	-	-	-	-	-	-	-	-	-	-
8	สกลนคร	-	-	-	-	-	-	-	-	-	-	-	-
8	หนองคาย	432	-	274	-	87	-	-	-	1	-	70	-
8	หนองบัวลำภู	4	-	3	-	-	-	-	-	1	-	-	-
8	อุดรธานี	308	-	307	-	-	-	1	-	1	-	1	-
9	ชัยภูมิ	191	-	188	-	-	-	-	-	2	-	1	-
9	นครราชสีมา	207	-	201	-	-	-	-	-	-	-	6	-
9	บุรีรัมย์	-	-	-	-	-	-	-	-	-	-	-	-
9	สุรินทร์	-	-	-	-	-	-	-	-	-	-	-	-
10	มุกดาหาร	243	-	239	-	-	-	-	-	-	-	4	-
10	ยโสธร	3	-	3	-	-	-	-	-	-	-	-	-
10	ศรีสะเกษ	-	-	-	-	-	-	-	-	-	-	-	-
10	อำนาจเจริญ	-	-	-	-	-	-	-	-	-	-	-	-
10	อุบลราชธานี	-	-	-	-	-	-	-	-	-	-	-	-
11	กระบี่	421	-	278	-	21	-	-	-	1	-	121	-
11	ชุมพร	231	-	226	-	-	-	-	-	-	-	5	-
11	นครศรีธรรมราช	-	-	-	-	-	-	-	-	-	-	-	-
11	พังงา	282	-	254	-	16	-	-	-	9	-	3	-
11	ภูเก็ต	7,812	-	217	-	1,522	-	-	-	106	-	5,967	-
11	ระนอง	532	-	498	-	9	-	-	-	1	-	24	-
11	สุราษฎร์ธานี	4,559	9	222	2	269	7	6	-	230	-	3,844	-
12	ตรัง	64	-	64	-	-	-	-	-	-	-	-	-
12	นราธิวาส	589	-	562	-	27	-	-	-	-	-	-	-
12	ปัตตานี	-	-	-	-	-	-	-	-	-	-	-	-
12	พัทลุง	-	-	-	-	-	-	-	-	-	-	-	-
12	ยะลา	-	-	-	-	-	-	-	-	-	-	-	-
12	สงขลา	974	-	897	-	76	-	-	-	-	-	1	-
12	สตูล	-	-	-	-	-	-	-	-	-	-	-	-
13	กรุงเทพมหานคร	3,114	232	1,110	144	186	18	898	-	240	61	680	9
	รวม	33,902	3,495	14,572	572	3,453	118	278	1	668	354	14,931	2,450

**จำนวนวัคซีนโควิด 19 ที่ได้รับการจัดสรรและกลุ่มเป้าหมายรายจังหวัดสะสม
ตั้งแต่วันที่ 28 กุมภาพันธ์ - 5 เมษายน 2564**

เขต สุขภาพ ที่	จังหวัด	จำนวนวัคซีนที่ได้รับ (โดส)			จำนวนกลุ่มเป้าหมาย (คน)					
		Sinovac	AstraZeneca	รวม	Sinovac		AstraZeneca		รวม	
					เข็มที่ 1	เข็มที่ 2	เข็มที่ 1	เข็มที่ 2	เข็มที่ 1	เข็มที่ 2
1	เชียงราย	6,640	-	6,640	3,320	3,320	-	-	3,320	3,320
1	เชียงใหม่	24,280	-	24,280	12,140	12,140	-	-	12,140	12,140
1	น่าน	1,800	-	1,800	900	900	-	-	900	900
1	พะเยา	1,800	-	1,800	900	900	-	-	900	900
1	แพร่	1,800	-	1,800	900	900	-	-	900	900
1	แม่ฮ่องสอน	3,040	-	3,040	1,520	1,520	-	-	1,520	1,520
1	ลำปาง	1,800	-	1,800	900	900	-	-	900	900
1	ลำพูน	1,800	-	1,800	900	900	-	-	900	900
2	ตาก	82,120	-	82,120	41,060	41,060	-	-	41,060	41,060
2	พิษณุโลก	1,800	-	1,800	900	900	-	-	900	900
2	เพชรบูรณ์	1,800	-	1,800	900	900	-	-	900	900
2	สุโขทัย	1,800	-	1,800	900	900	-	-	900	900
2	อุดรดิตถ์	1,800	-	1,800	900	900	-	-	900	900
3	กำแพงเพชร	1,800	-	1,800	900	900	-	-	900	900
3	ชัยนาท	1,800	-	1,800	900	900	-	-	900	900
3	นครสวรรค์	2,000	-	2,000	1,000	1,000	-	-	1,000	1,000
3	พิจิตร	1,800	-	1,800	900	900	-	-	900	900
3	อุทัยธานี	1,800	-	1,800	900	900	-	-	900	900
4	นครนายก	1,800	-	1,800	900	900	-	-	900	900
4	นนทบุรี	32,979	6,800	39,779	16,489	16,489	3,400	3,400	19,889	19,889
4	ปทุมธานี	33,000	5,000	38,000	16,500	16,500	2,500	2,500	19,000	19,000
4	พระนครศรีอยุธยา	1,800	-	1,800	900	900	-	-	900	900
4	ลพบุรี	1,800	-	1,800	900	900	-	-	900	900
4	สระบุรี	1,800	-	1,800	900	900	-	-	900	900
4	สิงห์บุรี	1,800	-	1,800	900	900	-	-	900	900
4	อ่างทอง	1,800	-	1,800	900	900	-	-	900	900
5	กาญจนบุรี	2,000	-	2,000	1,000	1,000	-	-	1,000	1,000
5	นครปฐม	4,560	-	4,560	2,280	2,280	-	-	2,280	2,280
5	ประจวบคีรีขันธ์	1,960	-	1,960	980	980	-	-	980	980
5	เพชรบุรี	1,800	-	1,800	900	900	-	-	900	900
5	ราชบุรี	3,720	-	3,720	1,860	1,860	-	-	1,860	1,860
5	สมุทรสงคราม	3,000	-	3,000	1,500	1,500	-	-	1,500	1,500
5	สมุทรสาคร	120,000	30,000	150,000	60,000	60,000	15,000	15,000	75,000	75,000
5	สุพรรณบุรี	1,800	-	1,800	900	900	-	-	900	900
6	จันทบุรี	5,000	-	5,000	2,500	2,500	-	-	2,500	2,500
6	ฉะเชิงเทรา	1,800	-	1,800	900	900	-	-	900	900
6	ชลบุรี	24,720	-	24,720	12,360	12,360	-	-	12,360	12,360
6	ตราด	1,800	-	1,800	900	900	-	-	900	900
6	ปราจีนบุรี	1,800	-	1,800	900	900	-	-	900	900
6	ระยอง	20,000	-	20,000	10,000	10,000	-	-	10,000	10,000
6	สมุทรปราการ	34,000	5,000	39,000	17,000	17,000	2,500	2,500	19,500	19,500
6	สระแก้ว	10,000	-	10,000	5,000	5,000	-	-	5,000	5,000

**จำนวนวัคซีนโควิด 19 ที่ได้รับการจัดสรรและกลุ่มเป้าหมายรายจังหวัดสะสม
ตั้งแต่วันที่ 28 กุมภาพันธ์ - 5 เมษายน 2564**

เขต สุขภาพ ที่	จังหวัด	จำนวนวัคซีนที่ได้รับ (โดส)			จำนวนกลุ่มเป้าหมาย (คน)					
		Sinovac	AstraZeneca	รวม	Sinovac		AstraZeneca		รวม	
					เข็มที่ 1	เข็มที่ 2	เข็มที่ 1	เข็มที่ 2	เข็มที่ 1	เข็มที่ 2
7	กาฬสินธุ์	1,800	-	1,800	900	900	-	-	900	900
7	ขอนแก่น	10,000	-	10,000	5,000	5,000	-	-	5,000	5,000
7	มหาสารคาม	1,800	-	1,800	900	900	-	-	900	900
7	ร้อยเอ็ด	2,000	-	2,000	1,000	1,000	-	-	1,000	1,000
8	นครพนม	1,800	-	1,800	900	900	-	-	900	900
8	บึงกาฬ	1,800	-	1,800	900	900	-	-	900	900
8	เลย	2,000	-	2,000	1,000	1,000	-	-	1,000	1,000
8	สกลนคร	2,000	-	2,000	1,000	1,000	-	-	1,000	1,000
8	หนองคาย	5,000	-	5,000	2,500	2,500	-	-	2,500	2,500
8	หนองบัวลำภู	1,800	-	1,800	900	900	-	-	900	900
8	อุดรธานี	2,200	-	2,200	1,100	1,100	-	-	1,100	1,100
9	ชัยภูมิ	2,000	-	2,000	1,000	1,000	-	-	1,000	1,000
9	นครราชสีมา	2,200	-	2,200	1,100	1,100	-	-	1,100	1,100
9	บุรีรัมย์	2,200	-	2,200	1,100	1,100	-	-	1,100	1,100
9	สุรินทร์	2,000	-	2,000	1,000	1,000	-	-	1,000	1,000
10	มุกดาหาร	5,000	-	5,000	2,500	2,500	-	-	2,500	2,500
10	ยโสธร	1,800	-	1,800	900	900	-	-	900	900
10	ศรีสะเกษ	2,000	-	2,000	1,000	1,000	-	-	1,000	1,000
10	อำนาจเจริญ	1,800	-	1,800	900	900	-	-	900	900
10	อุบลราชธานี	2,200	-	2,200	1,100	1,100	-	-	1,100	1,100
11	กระบี่	10,000	-	10,000	5,000	5,000	-	-	5,000	5,000
11	ชุมพร	2,040	-	2,040	1,020	1,020	-	-	1,020	1,020
11	นครศรีธรรมราช	2,200	-	2,200	1,100	1,100	-	-	1,100	1,100
11	พังงา	10,000	-	10,000	5,000	5,000	-	-	5,000	5,000
11	ภูเก็ต	104,000	-	104,000	52,000	52,000	-	-	52,000	52,000
11	ระนอง	3,040	-	3,040	1,520	1,520	-	-	1,520	1,520
11	สุราษฎร์ธานี	27,520	-	27,520	13,760	13,760	-	-	13,760	13,760
12	ตรัง	1,800	-	1,800	900	900	-	-	900	900
12	นราธิวาส	5,000	-	5,000	2,500	2,500	-	-	2,500	2,500
12	ปัตตานี	1,800	-	1,800	900	900	-	-	900	900
12	พัทลุง	1,800	-	1,800	900	900	-	-	900	900
12	ยะลา	1,800	-	1,800	900	900	-	-	900	900
12	สงขลา	5,040	-	5,040	2,520	2,520	-	-	2,520	2,520
12	สตูล	1,800	-	1,800	900	900	-	-	900	900
13	กรุงเทพมหานคร	174,301	39,080	213,381	87,150	87,150	19,540	19,540	106,690	106,690
	รวม	861,760	85,880	947,640	430,879	430,879	42,940	42,940	473,819	473,819

จำนวนผู้รับวัคซีนโควิด 19 รายจังหวัดสะสม ตั้งแต่วันที่ 28 กุมภาพันธ์ - 5 เมษายน 2564

เขต สุขภาพ ที่	จังหวัด	รวมผลบริการฉีดวัคซีน Sinovac และ AstraZeneca (คน)				กลุ่มเป้าหมายที่ได้รับการฉีดวัคซีน Sinovac และ AstraZeneca (คน)									
		เข็มที่ 1		เข็มที่ 2		บุคลากรการแพทย์ /สาธารณสุข และ อสม.		เจ้าหน้าที่อื่น ๆ ที่มีโอกาสสัมผัสผู้ป่วย		ผู้ที่มี อายุตั้งแต่ 60 ปีขึ้นไป		บุคคลที่มีโรค ประจำตัว		ประชาชน ในพื้นที่เสี่ยง	
		จำนวน	ร้อยละ	จำนวน	ร้อยละ	เข็มที่ 1	เข็มที่ 2	เข็มที่ 1	เข็มที่ 2	เข็มที่ 1	เข็มที่ 2	เข็มที่ 1	เข็มที่ 2	เข็มที่ 1	เข็มที่ 2
1	เชียงราย	131	3.9	-	-	108	-	23	-	-	-	-	-	-	-
1	เชียงใหม่	2,544	21.0	1,723	14.2	2,357	1,546	181	177	-	-	3	-	3	-
1	น่าน	265	29.4	-	-	264	-	-	-	-	-	-	-	1	-
1	แพร่	90	10.0	-	-	89	-	1	-	-	-	-	-	-	-
1	แม่ฮ่องสอน	43	2.8	-	-	23	-	20	-	-	-	-	-	-	-
1	ลำปาง	837	93.0	-	-	837	-	-	-	-	-	-	-	-	-
2	ตาก	4,080	9.9	2,291	5.6	2,894	1,856	962	434	-	-	45	-	179	1
2	เพชรบูรณ์	463	51.4	-	-	443	-	20	-	-	-	-	-	-	-
2	สุโขทัย	83	9.2	-	-	83	-	-	-	-	-	-	-	-	-
3	ชัยนาท	64	7.1	-	-	64	-	-	-	-	-	-	-	-	-
3	นครสวรรค์	385	38.5	-	-	385	-	-	-	-	-	-	-	-	-
3	พิจิตร	16	1.8	-	-	16	-	-	-	-	-	-	-	-	-
4	นนทบุรี	9,633	48.4	2,863	14.4	5,915	2,755	231	35	1,219	-	523	2	1,745	71
4	ปทุมธานี	6,190	32.6	3,747	19.7	2,971	1,835	86	84	111	-	178	134	2,844	1,694
4	สระบุรี	50	5.6	-	-	50	-	-	-	-	-	-	-	-	-
5	กาญจนบุรี	404	40.4	-	-	392	-	-	-	-	-	1	-	11	-
5	นครปฐม	1,786	78.3	1,753	76.9	1,288	1,269	432	425	-	-	1	1	65	58
5	ประจวบคีรีขันธ์	665	67.9	-	-	646	-	10	-	-	-	-	-	9	-
5	เพชรบุรี	844	93.8	-	-	835	-	9	-	-	-	-	-	-	-
5	ราชบุรี	1,206	64.8	1,198	64.4	1,117	1,110	81	80	1	1	6	6	1	1
5	สมุทรสงคราม	997	66.5	999	66.6	997	999	-	-	-	-	-	-	-	-
5	สมุทรสาคร	64,397	85.9	19,372	25.8	8,133	6,952	3,774	2,317	8,587	5	6,784	1,735	37,119	8,363
6	จันทบุรี	30	1.2	-	-	30	-	-	-	-	-	-	-	-	-
6	ฉะเชิงเทรา	796	88.4	-	-	794	-	-	-	-	-	-	-	2	-
6	ชลบุรี	12,360	100.0	2,351	19.0	10,190	2,256	1,657	61	-	-	46	30	467	4
6	ตราด	786	87.3	-	-	786	-	-	-	-	-	-	-	-	-
6	ระยอง	1,116	11.2	-	-	1,024	-	42	-	-	-	3	-	47	-
6	สมุทรปราการ	9,473	48.6	2,936	15.1	4,639	2,859	2,575	26	1,626	-	131	40	502	11

จำนวนผู้รับวัคซีนโควิด 19 รายจังหวัดสะสม ตั้งแต่วันที่ 28 กุมภาพันธ์ - 5 เมษายน 2564

เขต สุขภาพ ที่	จังหวัด	รวมผลบริการฉีดวัคซีน Sinovac และ AstraZeneca (คน)				กลุ่มเป้าหมายที่ได้รับการฉีดวัคซีน Sinovac และ AstraZeneca (คน)									
		เข็มที่ 1		เข็มที่ 2		บุคลากรการแพทย์ /สาธารณสุข และ อสม.		เจ้าหน้าที่อื่น ๆ ที่มีโอกาสสัมผัสผู้ป่วย		ผู้ที่มี อายุตั้งแต่ 60 ปีขึ้นไป		บุคคลที่มีโรค ประจำตัว		ประชาชน ในพื้นที่เสี่ยง	
		จำนวน	ร้อยละ	จำนวน	ร้อยละ	เข็มที่ 1	เข็มที่ 2	เข็มที่ 1	เข็มที่ 2	เข็มที่ 1	เข็มที่ 2	เข็มที่ 1	เข็มที่ 2	เข็มที่ 1	เข็มที่ 2
7	กาฬสินธุ์	115	12.8	-	-	63	-	-	-	-	-	-	-	52	-
7	ร้อยเอ็ด	120	12.0	-	-	115	-	-	-	-	-	1	-	4	-
8	หนองคาย	911	36.4	-	-	677	-	162	-	-	-	1	-	71	-
8	หนองบัวลำภู	4	0.4	-	-	3	-	-	-	-	-	1	-	-	-
8	อุดรธานี	1,042	94.7	-	-	1,025	-	-	-	2	-	-	-	15	-
9	ชัยภูมิ	191	19.1	-	-	188	-	-	-	-	-	2	-	1	-
9	นครราชสีมา	207	18.8	-	-	201	-	-	-	-	-	-	-	6	-
10	มุกดาหาร	243	9.7	-	-	239	-	-	-	-	-	-	-	4	-
10	ยโสธร	3	0.3	-	-	3	-	-	-	-	-	-	-	-	-
11	กระบี่	1,063	21.3	-	-	633	-	45	-	-	-	8	-	377	-
11	ชุมพร	231	22.6	-	-	226	-	-	-	-	-	-	-	5	-
11	พังงา	282	5.6	-	-	254	-	16	-	-	-	9	-	3	-
11	ภูเก็ต	27,405	52.7	1,951	3.8	3,375	1,558	7,323	388	-	-	599	1	16,108	4
11	ระนอง	532	35.0	-	-	498	-	9	-	-	-	1	-	24	-
11	สุราษฎร์ธานี	12,391	90.1	1,250	9.1	1,433	871	1,671	375	3	-	560	2	8,724	2
12	ตรัง	64	7.1	-	-	64	-	-	-	-	-	-	-	-	-
12	นราธิวาส	589	23.6	-	-	562	-	27	-	-	-	-	-	-	-
12	สงขลา	1,004	39.8	-	-	927	-	76	-	-	-	-	-	1	-
13	กรุงเทพมหานคร	81,719	76.6	4,597	4.3	43,565	3,639	8,023	538	9,741	1	5,760	190	14,630	229
	รวม	247,850	52.3	47,031	9.9	101,421	29,505	27,456	4,940	21,290	7	14,663	2,141	83,020	10,438