



รายงานสถานการณ์ให้บริการฉีดวัคซีนโควิด 19

ประจำวันพฤหัสบดีที่ 8 เมษายน 2564

(ข้อมูล ณ วันที่ 7 เมษายน 2564 เวลา 18.00 น.)

โดยกระทรวงสาธารณสุข



สรุปการจัดสรรวัคซีนโควิด 19 ให้หน่วยบริการ

Sinovac

จำนวนวัคซีนทั้งหมดที่ได้จัดสรร จำนวน 863,697 โดส (อยู่ระหว่างจัดส่งไปยัง 77 จังหวัด ทั่วประเทศ)

AstraZeneca

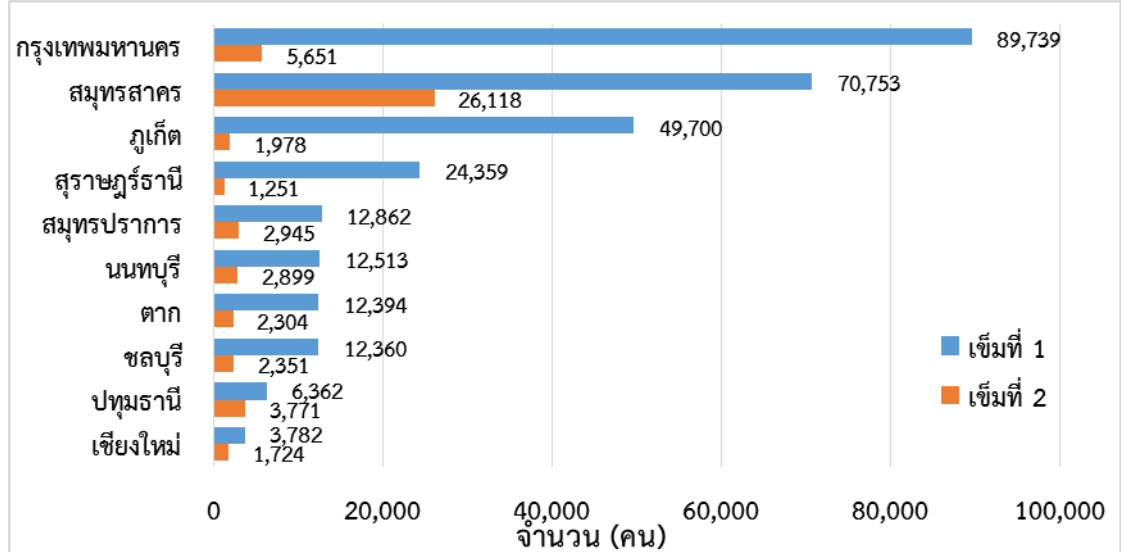
จำนวนวัคซีนทั้งหมดที่ได้จัดสรร จำนวน 86,020 โดส

ผลการให้บริการวัคซีนโควิด 19

จากการติดตามผลการให้บริการวัคซีนโควิด 19 ในระบบฐานข้อมูล MOPH Immunization Center พบว่า ผู้ที่ได้รับวัคซีนสะสม ตั้งแต่วันที่ 28 กุมภาพันธ์ – 7 เมษายน 2564 ทั้งหมด 391,752 โดส ใน 52 จังหวัดทั่วประเทศ* ผู้ได้รับวัคซีนเข็มที่ 1 จำนวน 336,808 ราย เป็นบุคลากรทางการแพทย์ 132,606 ราย เจ้าหน้าที่ที่มีโอกาสสัมผัสผู้ป่วย 34,884 ราย ผู้ที่มีอายุตั้งแต่ 60 ปี ขึ้นไป 22,954 ราย บุคคลที่มีโรคประจำตัว 17,369 ราย ประชาชนในพื้นที่เสี่ยง 128,995 ราย และจำนวนผู้ได้รับวัคซีนครบตามเกณฑ์ (ได้รับวัคซีน 2 เข็ม) จำนวน 54,944 ราย เป็นบุคลากรทางการแพทย์ 30,089 ราย เจ้าหน้าที่ที่มีโอกาสสัมผัสผู้ป่วย 5,189 ราย ผู้ที่มีอายุตั้งแต่ 60 ปี ขึ้นไป 7 ราย บุคคลที่มีโรคประจำตัว 3,125 ราย ประชาชนในพื้นที่เสี่ยง 16,534 ราย

สำหรับจำนวนผู้ได้รับวัคซีนโควิด 19 ในวันที่ 7 เมษายน 2564 ผู้ได้รับวัคซีน ทั้งหมด 67,763 โดส แยกเป็น ผู้ที่ได้รับวัคซีนเข็มที่ 1 จำนวน 62,454 ราย แบ่งเป็นบุคลากรทางการแพทย์ 24,775 ราย เจ้าหน้าที่ที่มีโอกาสสัมผัสผู้ป่วย 5,518 ราย ผู้ที่มีอายุตั้งแต่ 60 ปี ขึ้นไป 1,331 ราย บุคคลที่มีโรคประจำตัว 1,986 ราย ประชาชนในพื้นที่เสี่ยง 28,844 ราย และมีผู้ได้รับวัคซีนเข็มที่ 2 จำนวน 5,309 ราย แบ่งเป็นบุคลากรทางการแพทย์ 445 ราย เจ้าหน้าที่ที่มีโอกาสสัมผัสผู้ป่วย 149 ราย ผู้ที่มีอายุตั้งแต่ 60 ปี ขึ้นไป 0 ราย บุคคลที่มีโรคประจำตัว 657 ราย ประชาชนในพื้นที่เสี่ยง 4,058 ราย

จังหวัดที่มีการให้บริการวัคซีนโควิด 19 สูงสุด 10 อันดับแรก ได้แก่ สมุทรสาคร (96,871 ราย) กรุงเทพมหานคร (95,390 ราย) ภูเก็ต (51,678 ราย) สุราษฎร์ธานี (25,610 ราย) สมุทรปราการ (15,807 ราย) นนทบุรี (15,412 ราย) ตาก (14,698 ราย) ชลบุรี (14,711 ราย) ปทุมธานี (10,033 ราย) เชียงใหม่ (5,506 ราย)



จังหวัดที่มีการให้บริการวัคซีนโควิด 19 สูงสุด 10 อันดับแรก

* จังหวัดที่มีการให้วัคซีนโควิด จำนวน 68 จังหวัด ได้แก่ กระบี่ กรุงเทพมหานคร กาญจนบุรี กำแพงเพชร ขอนแก่น จันทบุรี ฉะเชิงเทรา ชลบุรี ชัยนาท ชัยภูมิ ชุมพร เชียงราย เชียงใหม่ ตรัง ตราด ตาก นครปฐม นครพนม นครราชสีมา นครศรีธรรมราช นครสวรรค์ นนทบุรี นราธิวาส น่าน บึงกาฬ บุรีรัมย์ ปทุมธานี ประจวบคีรีขันธ์ ปราจีนบุรี พระนครศรีอยุธยา พังงา พัทลุง พิจิตร พิษณุโลก เพชรบุรี เพชรบูรณ์ แพร่ ภูเก็ต มหาสารคาม มุกดาหาร แม่ฮ่องสอน ยโสธร ยะลา ร้อยเอ็ด ระนอง ระยอง ราชบุรี ลำปาง เลย สงขลา สตูล สมุทรปราการ สมุทรสงคราม สมุทรสาคร สระแก้ว สระบุรี สิงห์บุรี สุกโขทัย สุพรรณบุรี สุราษฎร์ธานี สุรินทร์หนองคายหนองบัวลำภูอ่างทองอุดรธานีอุตรดิตถ์อุทัยธานี

ผลการเฝ้าระวังอาการไม่พึงประสงค์ภายหลังภายหลังได้รับวัคซีน

พบผู้ที่มีอาการไม่พึงประสงค์ภายหลังได้รับวัคซีนรุนแรงที่ได้รับการยืนยันจากคณะผู้เชี่ยวชาญ* รวม 4 ราย ส่วนใหญ่มีผื่นคัน หน้าบวม แ่นหน้าอก ภายใน 30 นาทีหลังฉีดวัคซีน ทุกรายหายดี กลับบ้านได้ เมื่อได้รับการรักษา และไม่พบผู้เสียชีวิตที่มีสาเหตุมาจากวัคซีน

ช่วงเวลา	จำนวนผู้มีอาการไม่พึงประสงค์รุนแรงที่ได้รับการยืนยันจากคณะผู้เชี่ยวชาญ*
วันที่ 7 เมษายน 2564	0
สะสมตั้งแต่วันที่ 28 กุมภาพันธ์ 2564	4

* คณะผู้เชี่ยวชาญพิจารณาอาการภายหลังได้รับการสร้างเสริมภูมิคุ้มกันโรค กองระบาดวิทยา กรมควบคุมโรค

จำนวนผู้ที่ได้รับวัคซีนโควิด 19 ในวันที่ 7 เมษายน 2564

เขต สุภาพ พื้นที่	จังหวัด	กลุ่มเป้าหมายที่ได้รับการฉีดวัคซีน Sinovac และ AstraZeneca (คน)											
		รวม		บุคลากรการแพทย์ /สาธารณสุข และ อสม.		เจ้าหน้าที่อื่น ๆ ที่มีโอกาส สัมผัสผู้ป่วย		ผู้ที่มีอายุ ตั้งแต่ 60 ปี ขึ้นไป		บุคคล ที่มีโรค ประจำตัว		ประชาชน ใน พื้นที่เสี่ยง	
		เข็มที่ 1	เข็มที่ 2	เข็มที่ 1	เข็มที่ 2	เข็มที่ 1	เข็มที่ 2	เข็มที่ 1	เข็มที่ 2	เข็มที่ 1	เข็มที่ 2	เข็มที่ 1	เข็มที่ 2
1	เชียงราย	473	-	469	-	3	-	-	-	-	-	1	-
1	เชียงใหม่	1,084	-	1,051	-	13	-	-	-	18	-	2	-
1	น่าน	184	-	164	-	21	-	-	-	-	-	1	-
1	พะเยา	-	-	-	-	-	-	-	-	-	-	-	-
1	แพร่	208	-	208	-	-	-	-	-	-	-	-	-
1	แม่ฮ่องสอน	248	-	193	-	55	-	-	-	-	-	-	-
1	ลำปาง	-	-	-	-	-	-	-	-	-	-	-	-
1	ลำพูน	-	-	-	-	-	-	-	-	-	-	-	-
2	ตาก	5,600	3	966	2	859	1	1	-	310	-	3,464	-
2	พิษณุโลก	110	-	110	-	-	-	-	-	-	-	-	-
2	เพชรบูรณ์	103	-	98	-	5	-	-	-	-	-	-	-
2	สุโขทัย	139	-	139	-	-	-	-	-	-	-	-	-
2	อุตรดิตถ์	229	-	100	-	-	-	-	-	-	-	129	-
3	กำแพงเพชร	179	-	177	-	-	-	-	-	-	-	2	-
3	ชัยนาท	282	-	282	-	-	-	-	-	-	-	-	-
3	นครสวรรค์	186	-	172	-	-	-	-	-	1	-	13	-
3	พิจิตร	49	-	48	-	1	-	-	-	-	-	-	-
3	อุทัยธานี	307	-	307	-	-	-	-	-	-	-	-	-
4	นครนายก	-	-	-	-	-	-	-	-	-	-	-	-
4	นนทบุรี	2,657	39	1,870	21	257	-	14	-	40	-	476	18
4	ปทุมธานี	87	13	71	-	3	-	1	-	1	1	11	12
4	พระนครศรีอยุธยา	459	-	376	-	-	-	-	-	20	-	63	-
4	ลพบุรี	-	-	-	-	-	-	-	-	-	-	-	-
4	สระบุรี	-	-	-	-	-	-	-	-	-	-	-	-
4	สิงห์บุรี	48	-	44	-	4	-	-	-	-	-	-	-
4	อ่างทอง	50	-	49	-	-	-	-	-	-	-	1	-
5	กาญจนบุรี	270	-	267	-	1	-	-	-	2	-	-	-
5	นครปฐม	256	1	252	1	1	-	-	-	-	-	3	-
5	ประจวบคีรีขันธ์	200	-	161	-	39	-	-	-	-	-	-	-
5	เพชรบุรี	15	-	15	-	-	-	-	-	-	-	-	-
5	ราชบุรี	158	1	127	1	31	-	-	-	-	-	-	-
5	สมุทรสงคราม	412	-	370	-	1	-	-	-	36	-	5	-
5	สมุทรสาคร	3,939	4,261	208	94	110	79	296	-	319	448	3,006	3,640
5	สุพรรณบุรี	80	-	80	-	-	-	-	-	-	-	-	-
6	จันทบุรี	776	-	602	-	140	-	-	-	8	-	26	-
6	ฉะเชิงเทรา	30	-	30	-	-	-	-	-	-	-	-	-
6	ชลบุรี	-	-	99	-	6	-	-	-	19	1	86	1
6	ตราด	86	-	86	-	-	-	-	-	-	-	-	-
6	ปราจีนบุรี	227	-	227	-	-	-	-	-	-	-	-	-
6	ระยอง	1,843	-	1,362	-	287	-	4	-	42	-	148	-
6	สมุทรปราการ	2,756	5	1,418	3	790	1	27	-	49	1	472	-
6	สระแก้ว	786	-	75	-	1	-	-	-	4	-	706	-

จำนวนผู้ที่ได้รับวัคซีนโควิด 19 ในวันที่ 7 เมษายน 2564

เขต สุภา พท์	จังหวัด	กลุ่มเป้าหมายที่ได้รับการฉีดวัคซีน Sinovac และ AstraZeneca (คน)											
		รวม		บุคลากรการแพทย์ /สาธารณสุข และ อสม.		เจ้าหน้าที่อื่น ๆ ที่มีโอกาส สัมผัสผู้ป่วย		ผู้ที่มีอายุ ตั้งแต่ 60 ปี ขึ้นไป		บุคคล ที่มีโรค ประจำตัว		ประชาชน ใน พื้นที่เสี่ยง	
		เข็มที่ 1	เข็มที่ 2	เข็มที่ 1	เข็มที่ 2	เข็มที่ 1	เข็มที่ 2	เข็มที่ 1	เข็มที่ 2	เข็มที่ 1	เข็มที่ 2	เข็มที่ 1	เข็มที่ 2
7	กาฬสินธุ์	138	-	137	-	-	-	-	-	-	-	1	-
7	ขอนแก่น	1,120	-	1,112	-	6	-	-	-	-	-	2	-
7	มหาสารคาม	205	-	203	-	-	-	-	-	1	-	1	-
7	ร้อยเอ็ด	243	-	226	-	-	-	1	-	-	-	16	-
8	นครพนม	6	-	6	-	-	-	-	-	-	-	-	-
8	บึงกาฬ	224	-	221	-	-	-	-	-	-	-	3	-
8	เลย	94	-	86	-	5	-	-	-	1	-	2	-
8	สกลนคร	-	-	-	-	-	-	-	-	-	-	-	-
8	หนองคาย	189	-	108	-	71	-	-	-	-	-	10	-
8	หนองบัวลำภู	169	-	169	-	-	-	-	-	-	-	-	-
8	อุดรธานี	-	-	7	-	-	-	-	-	-	-	7	-
9	ชัยภูมิ	231	-	238	-	1	-	-	-	4	-	4	-
9	นครราชสีมา	47	-	308	-	-	-	-	-	-	-	261	-
9	บุรีรัมย์	171	-	170	-	-	-	-	-	-	-	1	-
9	สุรินทร์	371	-	362	-	7	-	-	-	1	-	1	-
10	มุกดาหาร	670	-	532	-	152	-	2	-	4	-	16	-
10	ยโสธร	248	-	248	-	-	-	-	-	-	-	-	-
10	ศรีสะเกษ	-	-	-	-	-	-	-	-	-	-	-	-
10	อำนาจเจริญ	-	-	-	-	-	-	-	-	-	-	-	-
10	อุบลราชธานี	-	-	-	-	-	-	-	-	-	-	-	-
11	กระบี่	1,165	-	616	-	128	-	-	-	9	-	412	-
11	ชุมพร	106	-	133	-	-	-	-	-	-	-	27	-
11	นครศรีธรรมราช	295	-	257	-	27	-	-	-	-	-	11	-
11	พังงา	1,146	-	292	-	236	-	-	-	42	-	576	-
11	ภูเก็ต	12,898	3	289	2	851	1	-	-	183	-	11,575	-
11	ระนอง	843	-	619	-	210	-	-	-	1	-	13	-
11	สุราษฎร์ธานี	7,345	1	134	1	227	-	4	-	316	-	6,664	-
12	ตรัง	177	-	172	-	-	-	-	-	-	-	5	-
12	นราธิวาส	817	-	801	-	14	-	-	-	-	-	2	-
12	ปัตตานี	-	-	-	-	-	-	-	-	-	-	-	-
12	พัทลุง	464	-	463	-	-	-	-	-	-	-	1	-
12	ยะลา	180	-	176	-	-	-	-	-	-	-	4	-
12	สงขลา	1,555	-	1,018	-	507	-	-	-	-	-	30	-
12	สตูล	64	-	64	-	-	-	-	-	-	-	-	-
13	กรุงเทพมหานคร	6,757	982	3,533	320	460	67	985	-	563	206	1,216	389
	รวม	62,454	5,309	24,775	445	5,518	149	1,331	-	1,986	657	28,844	4,058

**จำนวนวัคซีนโควิด 19 ที่ได้รับการจัดสรรและกลุ่มเป้าหมายรายจังหวัดสะสม
ตั้งแต่วันที่ 28 กุมภาพันธ์ - 7 เมษายน 2564**

เขต สุขภาพ พื้นที่	จังหวัด	จำนวนวัคซีนที่ได้รับ (โดส)			จำนวนกลุ่มเป้าหมาย (คน)					
		Sinovac	AstraZeneca	รวม	Sinovac		AstraZeneca		รวม	
					เข็มที่ 1	เข็มที่ 2	เข็มที่ 1	เข็มที่ 2	เข็มที่ 1	เข็มที่ 2
1	เชียงราย	6,640	-	6,640	3,320	3,320	-	-	3,320	3,320
1	เชียงใหม่	24,280	-	24,280	12,140	12,140	-	-	12,140	12,140
1	น่าน	1,800	-	1,800	900	900	-	-	900	900
1	พะเยา	1,800	-	1,800	900	900	-	-	900	900
1	แพร่	1,800	-	1,800	900	900	-	-	900	900
1	แม่ฮ่องสอน	3,040	-	3,040	1,520	1,520	-	-	1,520	1,520
1	ลำปาง	1,800	-	1,800	900	900	-	-	900	900
1	ลำพูน	1,800	-	1,800	900	900	-	-	900	900
2	ตาก	82,120	-	82,120	41,060	41,060	-	-	41,060	41,060
2	พิษณุโลก	1,800	-	1,800	900	900	-	-	900	900
2	เพชรบูรณ์	1,800	-	1,800	900	900	-	-	900	900
2	สุโขทัย	1,800	-	1,800	900	900	-	-	900	900
2	อุตรดิตถ์	1,800	-	1,800	900	900	-	-	900	900
3	กำแพงเพชร	1,800	-	1,800	900	900	-	-	900	900
3	ชัยนาท	1,800	-	1,800	900	900	-	-	900	900
3	นครสวรรค์	2,000	-	2,000	1,000	1,000	-	-	1,000	1,000
3	พิจิตร	1,800	-	1,800	900	900	-	-	900	900
3	อุทัยธานี	1,800	-	1,800	900	900	-	-	900	900
4	นครนายก	1,800	-	1,800	900	900	-	-	900	900
4	นนทบุรี	32,979	6,800	39,779	16,489	16,489	3,400	3,400	19,889	19,889
4	ปทุมธานี	33,000	5,000	38,000	16,500	16,500	2,500	2,500	19,000	19,000
4	พระนครศรีอยุธยา	1,800	-	1,800	900	900	-	-	900	900
4	ลพบุรี	1,800	-	1,800	900	900	-	-	900	900
4	สระบุรี	1,800	-	1,800	900	900	-	-	900	900
4	สิงห์บุรี	1,800	-	1,800	900	900	-	-	900	900
4	อ่างทอง	1,800	-	1,800	900	900	-	-	900	900
5	กาญจนบุรี	2,000	-	2,000	1,000	1,000	-	-	1,000	1,000
5	นครปฐม	4,560	-	4,560	2,280	2,280	-	-	2,280	2,280
5	ประจวบคีรีขันธ์	1,960	-	1,960	980	980	-	-	980	980
5	เพชรบุรี	1,800	-	1,800	900	900	-	-	900	900
5	ราชบุรี	3,720	-	3,720	1,860	1,860	-	-	1,860	1,860
5	สมุทรสงคราม	3,000	-	3,000	1,500	1,500	-	-	1,500	1,500
5	สมุทรสาคร	120,000	30,000	150,000	60,000	60,000	15,000	15,000	75,000	75,000
5	สุพรรณบุรี	1,800	-	1,800	900	900	-	-	900	900
6	จันทบุรี	5,000	-	5,000	2,500	2,500	-	-	2,500	2,500
6	ฉะเชิงเทรา	1,800	-	1,800	900	900	-	-	900	900
6	ชลบุรี	24,720	-	24,720	12,360	12,360	-	-	12,360	12,360
6	ตราด	1,800	-	1,800	900	900	-	-	900	900
6	ปราจีนบุรี	1,800	-	1,800	900	900	-	-	900	900
6	ระยอง	20,000	-	20,000	10,000	10,000	-	-	10,000	10,000
6	สมุทรปราการ	34,000	5,000	39,000	17,000	17,000	2,500	2,500	19,500	19,500
6	สระแก้ว	10,000	-	10,000	5,000	5,000	-	-	5,000	5,000

**จำนวนวัคซีนโควิด 19 ที่ได้รับการจัดสรรและกลุ่มเป้าหมายรายจังหวัดสะสม
ตั้งแต่วันที่ 28 กุมภาพันธ์ - 7 เมษายน 2564**

เขต สุขภาพ พื้นที่	จังหวัด	จำนวนวัคซีนที่ได้รับ (โดส)			จำนวนกลุ่มเป้าหมาย (คน)					
		Sinovac	AstraZeneca	รวม	Sinovac		AstraZeneca		รวม	
					เข็มที่ 1	เข็มที่ 2	เข็มที่ 1	เข็มที่ 2	เข็มที่ 1	เข็มที่ 2
7	กาฬสินธุ์	1,800	-	1,800	900	900	-	-	900	900
7	ขอนแก่น	10,000	-	10,000	5,000	5,000	-	-	5,000	5,000
7	มหาสารคาม	1,800	-	1,800	900	900	-	-	900	900
7	ร้อยเอ็ด	2,000	-	2,000	1,000	1,000	-	-	1,000	1,000
8	นครพนม	1,800	-	1,800	900	900	-	-	900	900
8	บึงกาฬ	1,800	-	1,800	900	900	-	-	900	900
8	เลย	2,000	-	2,000	1,000	1,000	-	-	1,000	1,000
8	สกลนคร	2,000	-	2,000	1,000	1,000	-	-	1,000	1,000
8	หนองคาย	5,000	-	5,000	2,500	2,500	-	-	2,500	2,500
8	หนองบัวลำภู	1,800	-	1,800	900	900	-	-	900	900
8	อุดรธานี	2,200	-	2,200	1,100	1,100	-	-	1,100	1,100
9	ชัยภูมิ	2,000	-	2,000	1,000	1,000	-	-	1,000	1,000
9	นครราชสีมา	2,200	-	2,200	1,100	1,100	-	-	1,100	1,100
9	บุรีรัมย์	2,200	-	2,200	1,100	1,100	-	-	1,100	1,100
9	สุรินทร์	2,000	-	2,000	1,000	1,000	-	-	1,000	1,000
10	มุกดาหาร	5,000	-	5,000	2,500	2,500	-	-	2,500	2,500
10	ยโสธร	1,800	-	1,800	900	900	-	-	900	900
10	ศรีสะเกษ	2,000	-	2,000	1,000	1,000	-	-	1,000	1,000
10	อำนาจเจริญ	1,800	-	1,800	900	900	-	-	900	900
10	อุบลราชธานี	2,200	-	2,200	1,100	1,100	-	-	1,100	1,100
11	กระบี่	10,000	-	10,000	5,000	5,000	-	-	5,000	5,000
11	ชุมพร	2,040	-	2,040	1,020	1,020	-	-	1,020	1,020
11	นครศรีธรรมราช	2,200	-	2,200	1,100	1,100	-	-	1,100	1,100
11	พังงา	10,000	-	10,000	5,000	5,000	-	-	5,000	5,000
11	ภูเก็ต	104,000	-	104,000	52,000	52,000	-	-	52,000	52,000
11	ระนอง	3,040	-	3,040	1,520	1,520	-	-	1,520	1,520
11	สุราษฎร์ธานี	27,520	-	27,520	13,760	13,760	-	-	13,760	13,760
12	ตรัง	1,800	-	1,800	900	900	-	-	900	900
12	นราธิวาส	5,000	-	5,000	2,500	2,500	-	-	2,500	2,500
12	ปัตตานี	1,800	-	1,800	900	900	-	-	900	900
12	พัทลุง	1,800	-	1,800	900	900	-	-	900	900
12	ยะลา	1,800	-	1,800	900	900	-	-	900	900
12	สงขลา	5,040	-	5,040	2,520	2,520	-	-	2,520	2,520
12	สตูล	1,800	-	1,800	900	900	-	-	900	900
13	กรุงเทพมหานคร	176,238	39,220	215,458	88,119	88,119	19,610	19,610	107,729	107,729
	รวม	863,697	86,020	949,717	431,848	431,848	43,010	43,010	474,858	474,858

จำนวนผู้รับวัคซีนโควิด 19 รายจังหวัดสะสม ตั้งแต่วันที่ 28 กุมภาพันธ์ - 7 เมษายน 2564

เขต สุขภาพ ที่	จังหวัด	รวมผลบริการฉีดวัคซีน Sinovac และ AstraZeneca (คน)				กลุ่มเป้าหมายที่ได้รับการฉีดวัคซีน Sinovac และ AstraZeneca (คน)									
		เข็มที่ 1		เข็มที่ 2		บุคลากรการแพทย์ /สาธารณสุข และ อสม.		เจ้าหน้าที่อื่น ๆ ที่มีโอกาสสัมผัสผู้ป่วย		ผู้ที่มี อายุตั้งแต่ 60 ปีขึ้นไป		บุคคลที่มีโรค ประจำตัว		ประชาชน ในพื้นที่เสี่ยง	
		จำนวน	ร้อยละ	จำนวน	ร้อยละ	เข็มที่ 1	เข็มที่ 2	เข็มที่ 1	เข็มที่ 2	เข็มที่ 1	เข็มที่ 2	เข็มที่ 1	เข็มที่ 2	เข็มที่ 1	เข็มที่ 2
5	กาญจนบุรี	678	67.8	-	-	663	-	1	-	-	-	3	-	11	-
5	นครปฐม	2,056	90.2	1,754	76.9	1,549	1,270	437	425	-	-	1	1	69	58
5	ประจวบคีรีขันธ์	938	95.7	-	-	880	-	49	-	-	-	-	-	9	-
5	เพชรบุรี	898	99.8	-	-	889	-	9	-	-	-	-	-	-	-
5	ราชบุรี	1,364	73.3	1,199	64.5	1,244	1,111	112	80	1	1	6	6	1	1
5	สมุทรสงคราม	1,409	93.9	999	66.6	1,367	999	1	-	-	-	36	-	5	-
5	สมุทรสาคร	70,753	94.3	26,118	34.8	8,358	7,147	3,917	2,479	9,036	5	7,282	2,455	42,160	14,032
5	สุพรรณบุรี	80	8.9	-	-	80	-	-	-	-	-	-	-	-	-
6	จันทบุรี	1,097	43.9	-	-	916	-	145	-	-	-	9	-	27	-
6	ฉะเชิงเทรา	900	100.0	-	-	900	-	-	-	-	-	-	-	-	-
6	ชลบุรี	12,360	100.0	2,351	19.0	10,090	2,254	1,650	61	-	-	70	33	550	3
6	ตราด	900	100.0	-	-	900	-	-	-	-	-	-	-	-	-
6	ปราจีนบุรี	227	25.2	-	-	227	-	-	-	-	-	-	-	-	-
6	ระยอง	3,584	35.8	-	-	3,025	-	348	-	4	-	51	-	156	-
6	สมุทรปราการ	12,862	66.0	2,945	15.1	6,493	2,866	3,365	27	1,791	-	196	41	1,017	11
6	สระแก้ว	786	15.7	-	-	75	-	1	-	-	-	4	-	706	-
7	กาฬสินธุ์	277	30.8	-	-	276	-	-	-	-	-	-	-	1	-
7	ขอนแก่น	1,289	25.8	-	-	1,281	-	6	-	-	-	-	-	2	-
7	มหาสารคาม	205	22.8	-	-	203	-	-	-	-	-	1	-	1	-
7	ร้อยเอ็ด	363	36.3	-	-	341	-	-	-	1	-	1	-	20	-
8	นครพนม	6	0.7	-	-	6	-	-	-	-	-	-	-	-	-
8	บึงกาฬ	224	24.9	-	-	221	-	-	-	-	-	-	-	3	-
8	เลย	94	9.4	-	-	86	-	5	-	-	-	1	-	2	-
8	หนองคาย	1,228	49.1	-	-	911	-	234	-	-	-	2	-	81	-
8	หนองบัวลำภู	173	19.2	-	-	172	-	-	-	-	-	1	-	-	-
8	อุดรธานี	1,100	100.0	-	-	1,088	-	-	-	2	-	-	-	10	-

จำนวนผู้รับวัคซีนโควิด 19 รายจังหวัดสะสม ตั้งแต่วันที่ 28 กุมภาพันธ์ - 7 เมษายน 2564

เขต สุขภาพ ที่	จังหวัด	รวมผลบริการฉีดวัคซีน Sinovac และ AstraZeneca (คน)				กลุ่มเป้าหมายที่ได้รับการฉีดวัคซีน Sinovac และ AstraZeneca (คน)									
		เข็มที่ 1		เข็มที่ 2		บุคลากรการแพทย์ /สาธารณสุข และ อสม.		เจ้าหน้าที่อื่น ๆ ที่มีโอกาสสัมผัสผู้ป่วย		ผู้ที่มี อายุตั้งแต่ 60 ปีขึ้นไป		บุคคลที่มีโรค ประจำตัว		ประชาชน ในพื้นที่เสี่ยง	
		จำนวน	ร้อยละ	จำนวน	ร้อยละ	เข็มที่ 1	เข็มที่ 2	เข็มที่ 1	เข็มที่ 2	เข็มที่ 1	เข็มที่ 2	เข็มที่ 1	เข็มที่ 2	เข็มที่ 1	เข็มที่ 2
9	ชัยภูมิ	778	77.8	-	-	775	-	1	-	-	-	-	-	2	-
9	นครราชสีมา	407	37.0	-	-	407	-	-	-	-	-	-	-	-	-
9	บุรีรัมย์	172	15.6	-	-	171	-	-	-	-	-	-	-	1	-
9	สุรินทร์	371	37.1	-	-	362	-	7	-	-	-	1	-	1	-
10	มุกดาหาร	1,448	57.9	-	-	1,178	-	224	-	-	-	12	-	34	-
10	ยโสธร	251	27.9	-	-	251	-	-	-	-	-	-	-	-	-
11	กระบี่	2,588	51.8	-	-	1,452	-	209	-	-	-	17	-	910	-
11	ชุมพร	422	41.4	-	-	422	-	-	-	-	-	-	-	-	-
11	นครศรีธรรมราช	301	27.4	-	-	263	-	27	-	-	-	-	-	11	-
11	พังงา	2,073	41.5	-	-	658	-	369	-	-	-	64	-	982	-
11	ภูเก็ต	49,700	95.6	1,978	3.8	4,357	1,579	9,113	394	-	-	861	1	35,369	4
11	ระนอง	1,803	118.6	-	-	1,493	-	254	-	-	-	3	-	53	-
11	สุราษฎร์ธานี	24,359	177.0	1,251	9.1	1,635	872	2,180	375	8	-	1,066	2	19,470	2
12	ตรัง	257	28.6	-	-	252	-	-	-	-	-	-	-	5	-
12	นราธิวาส	1,419	56.8	-	-	1,376	-	41	-	-	-	-	-	2	-
12	พัทลุง	464	51.6	-	-	463	-	-	-	-	-	-	-	1	-
12	ยะลา	180	20.0	-	-	176	-	-	-	-	-	-	-	4	-
12	สงขลา	2,647	105.0	-	-	2,030	-	587	-	-	-	-	-	30	-
12	สตูล	64	7.1	-	-	64	-	-	-	-	-	-	-	-	-
13	กรุงเทพมหานคร	89,739	83.3	5,651	5.2	47,869	3,972	8,498	613	10,764	1	6,284	449	16,324	616
	รวม	336,808	70.9	54,944	11.6	132,606	30,089	34,884	5,189	22,954	7	17,369	3,125	128,995	16,534