



รายงานสถานการณ์ให้บริการฉีดวัคซีนโควิด 19

ประจำวันศุกร์ที่ 9 เมษายน 2564

(ข้อมูล ณ วันที่ 8 เมษายน 2564 เวลา 18.00 น.)

โดยกระทรวงสาธารณสุข



สรุปการจัดสรรวัคซีนโควิด 19 ให้หน่วยบริการ

Sinovac

จำนวนวัคซีนทั้งหมดที่ได้จัดสรร จำนวน 947,205 โดส

AstraZeneca

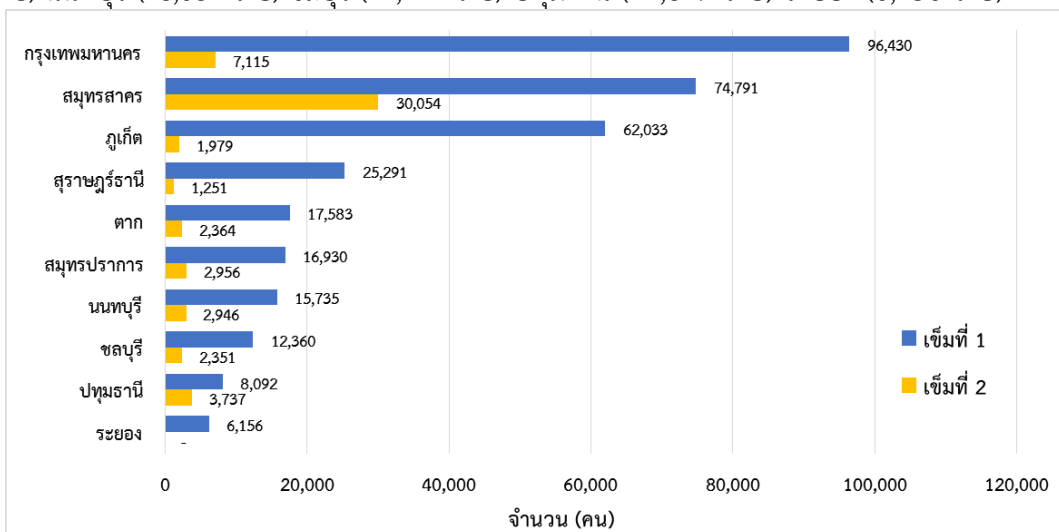
จำนวนวัคซีนทั้งหมดที่ได้จัดสรร จำนวน 86,060 โดส

ผลการให้บริการวัคซีนโควิด 19

จากการติดตามผลการให้บริการวัคซีนโควิด 19 ในระบบฐานข้อมูล MOPH Immunization Center พบว่า ผู้ที่ได้รับวัคซีนสะสม ตั้งแต่วันที่ 28 กุมภาพันธ์ – 8 เมษายน 2564 ทั้งหมด 466,374 โดส ใน 76 จังหวัดทั่วประเทศ* ผู้ได้รับวัคซีนเข็มที่ 1 จำนวน 405,911 ราย เป็นบุคลากรทางการแพทย์ 168,171 ราย เจ้าหน้าที่ที่มีโอกาสสัมผัสผู้ป่วย 40,364 ราย ผู้ที่มีอายุตั้งแต่ 60 ปี ขึ้นไป 24,294 ราย บุคคลที่มีโรคประจำตัว 19,574 ราย ประชาชนในพื้นที่เสี่ยง 153,508 ราย และจำนวนผู้ได้รับวัคซีนครบตามเกณฑ์ (ได้รับวัคซีน 2 เข็ม) จำนวน 60,463 ราย เป็นบุคลากรทางการแพทย์ 30,471 ราย เจ้าหน้าที่ที่มีโอกาสสัมผัสผู้ป่วย 5,649 ราย ผู้ที่มีอายุตั้งแต่ 60 ปี ขึ้นไป 7 ราย บุคคลที่มีโรคประจำตัว 3,725 ราย ประชาชนในพื้นที่เสี่ยง 20,611 ราย

สำหรับจำนวนผู้ได้รับวัคซีนโควิด 19 ในวันที่ 8 เมษายน 2564 ผู้ได้รับวัคซีน ทั้งหมด 74,622 โดส แยกเป็นผู้ที่ได้รับวัคซีนเข็มที่ 1 จำนวน 69,103 ราย แบ่งเป็นบุคลากรทางการแพทย์ 35,565 ราย เจ้าหน้าที่ที่มีโอกาสสัมผัสผู้ป่วย 5,480 ราย ผู้ที่มีอายุตั้งแต่ 60 ปี ขึ้นไป 1,340 ราย บุคคลที่มีโรคประจำตัว 2,205 ราย ประชาชนในพื้นที่เสี่ยง 24,513 ราย และมีผู้ได้รับวัคซีนเข็มที่ 2 จำนวน 5,519 ราย แบ่งเป็นบุคลากรทางการแพทย์ 382 ราย เจ้าหน้าที่ที่มีโอกาสสัมผัสผู้ป่วย 460 ราย ผู้ที่มีอายุตั้งแต่ 60 ปี ขึ้นไป 0 ราย บุคคลที่มีโรคประจำตัว 600 ราย ประชาชนในพื้นที่เสี่ยง 4,077 ราย

จังหวัดที่มีการให้บริการวัคซีนโควิด 19 สูงสุด 10 อันดับแรก ได้แก่ สมุทรสาคร (104,845 ราย) กรุงเทพมหานคร (103,545 ราย) ภูเก็ต (64,012 ราย) สุราษฎร์ธานี (26,452 ราย) ตาก (19,947 ราย) สมุทรปราการ (19,886 ราย) นนทบุรี (18,681 ราย) ชลบุรี (14,711 ราย) ปทุมธานี (11,829 ราย) ระยอง (6,156 ราย)



จังหวัดที่มีการให้บริการวัคซีนโควิด 19 สูงสุด 10 อันดับแรก

ผลการเฝ้าระวังอาการไม่พึงประสงค์ภายหลังภายหลังจากได้รับวัคซีน

พบผู้ที่มีอาการไม่พึงประสงค์ภายหลังได้รับวัคซีนรุนแรงที่ได้รับการยืนยันจากคณะผู้เชี่ยวชาญ* รวม 7 ราย ส่วนใหญ่มีอาการของระบบผิวหนังและเยื่อเมือก เช่น ผื่นแดง ปากบวมหน้าบวม และอาการทางระบบทางเดินอาหาร เช่น คลื่นไส้ อาเจียน ถ่ายเหลว ทุกรายอาการหายเป็นปกติ และไม่พบผู้เสียชีวิตที่มีสาเหตุมาจากวัคซีน

ช่วงเวลา	จำนวนผู้มีอาการไม่พึงประสงค์รุนแรงที่ได้รับการยืนยันจากคณะผู้เชี่ยวชาญ*
วันที่ 8 เมษายน 2564	3
สะสมตั้งแต่วันที่ 28 กุมภาพันธ์ 2564	7

* คณะผู้เชี่ยวชาญพิจารณาอาการภายหลังได้รับการสร้างเสริมภูมิคุ้มกันโรค กองระบาดวิทยา กรมควบคุมโรค

จำนวนผู้ที่ได้รับวัคซีนโควิด 19 ในวันที่ 8 เมษายน 2564

เขต สุขภาพ พื้นที่	จังหวัด	กลุ่มเป้าหมายที่ได้รับการฉีดวัคซีน Sinovac และ AstraZeneca (คน)											
		รวม		บุคลากรการแพทย์ /สาธารณสุข และ อสม.		เจ้าหน้าที่อื่น ๆ ที่มีโอกาส สัมผัสผู้ป่วย		ผู้ที่มีอายุ ตั้งแต่ 60 ปี ขึ้นไป		บุคคล ที่มีโรค ประจำตัว		ประชาชน ใน พื้นที่เสี่ยง	
		เข็มที่ 1	เข็มที่ 2	เข็มที่ 1	เข็มที่ 2	เข็มที่ 1	เข็มที่ 2	เข็มที่ 1	เข็มที่ 2	เข็มที่ 1	เข็มที่ 2	เข็มที่ 1	เข็มที่ 2
1	เชียงราย	1,065	-	788	-	121	-	-	-	2	-	154	-
1	เชียงใหม่	1,376	28	1,064	28	146	-	-	-	115	-	51	-
1	น่าน	215	-	202	-	13	-	-	-	-	-	-	-
1	พะเยา	799	-	794	-	4	-	-	-	-	-	1	-
1	แพร่	410	-	408	-	1	-	-	-	-	-	1	-
1	แม่ฮ่องสอน	540	-	535	-	2	-	-	-	-	-	3	-
1	ลำปาง	-	-	-	-	-	-	-	-	-	-	-	-
1	ลำพูน	394	-	391	-	-	-	-	-	1	-	2	-
2	ตาก	5,189	60	862	59	577	1	6	-	315	-	3,429	-
2	พิษณุโลก	237	-	237	-	-	-	-	-	-	-	-	-
2	เพชรบูรณ์	154	-	148	-	6	-	-	-	-	-	-	-
2	สุโขทัย	283	-	283	-	-	-	-	-	-	-	-	-
2	อุตรดิตถ์	5	-	5	-	-	-	-	-	-	-	-	-
3	กำแพงเพชร	276	-	276	-	-	-	-	-	-	-	-	-
3	ชัยนาท	419	-	412	-	-	-	-	-	-	-	7	-
3	นครสวรรค์	247	-	231	-	-	-	-	-	-	-	16	-
3	พิจิตร	420	-	410	-	7	-	-	-	2	-	1	-
3	อุทัยธานี	316	-	315	-	-	-	-	-	-	-	1	-
4	นครนายก	-	-	-	-	-	-	-	-	-	-	-	-
4	นนทบุรี	3,222	47	1,937	40	517	-	17	-	104	-	647	7
4	ปทุมธานี	1,730	34	1,539	33	-	-	1	-	11	-	181	1
4	พระนครศรีอยุธยา	301	-	243	-	-	-	-	-	6	-	52	-
4	ลพบุรี	209	-	205	-	-	-	-	-	-	-	4	-
4	สระบุรี	476	-	469	-	-	-	1	-	1	-	5	-
4	สิงห์บุรี	138	-	133	-	3	-	-	-	1	-	1	-
4	อ่างทอง	128	-	127	-	1	-	-	-	-	-	-	-
5	กาญจนบุรี	193	-	196	-	-	-	-	-	-	-	3	-
5	นครปฐม	117	5	113	5	4	-	-	-	-	-	-	-
5	ประจวบคีรีขันธ์	39	-	-	-	39	-	-	-	-	-	-	-
5	เพชรบุรี	2	-	2	-	-	-	-	-	-	-	-	-
5	ราชบุรี	142	1	136	1	1	-	-	-	2	-	3	-
5	สมุทรสงคราม	88	-	76	5	4	5	-	-	13	-	5	-
5	สมุทรสาคร	4,038	3,936	64	40	118	176	377	-	282	332	3,197	3,388
5	สุพรรณบุรี	271	-	199	-	-	-	-	-	1	-	71	-
6	จันทบุรี	794	-	646	-	88	-	-	-	10	-	50	-
6	ฉะเชิงเทรา	-	-	-	-	-	-	-	-	-	-	-	-
6	ชลบุรี	-	-	-	-	-	-	-	-	-	-	-	-
6	ตราด	-	-	-	-	-	-	-	-	-	-	-	-
6	ปราจีนบุรี	461	-	461	-	-	-	-	-	-	-	-	-
6	ระยอง	2,572	-	1,383	-	518	-	2	-	179	-	494	-
6	สมุทรปราการ	4,068	11	2,434	8	399	3	92	-	202	-	941	-
6	สระแก้ว	2,160	-	786	-	28	-	-	-	5	-	1,341	-

จำนวนผู้ที่ได้รับวัคซีนโควิด 19 ในวันที่ 8 เมษายน 2564

เขต สุขภาพ พื้นที่	จังหวัด	กลุ่มเป้าหมายที่ได้รับการฉีดวัคซีน Sinovac และ AstraZeneca (คน)											
		รวม		บุคลากรกรแพทย์ /สาธารณสุข และ อสม.		เจ้าหน้าที่อื่น ๆ ที่มีโอกาส สัมผัสผู้ป่วย		ผู้ที่มีอายุ ตั้งแต่ 60 ปี ขึ้นไป		บุคคล ที่มีโรค ประจำตัว		ประชาชน ใน พื้นที่เสี่ยง	
		เข็มที่ 1	เข็มที่ 2	เข็มที่ 1	เข็มที่ 2	เข็มที่ 1	เข็มที่ 2	เข็มที่ 1	เข็มที่ 2	เข็มที่ 1	เข็มที่ 2	เข็มที่ 1	เข็มที่ 2
7	กาฬสินธุ์	555	-	556	-	-	-	-	-	-	-	1	-
7	ขอนแก่น	1,654	-	1,540	-	112	-	-	-	-	-	2	-
7	มหาสารคาม	318	-	318	-	-	-	-	-	-	-	-	-
7	ร้อยเอ็ด	512	-	497	-	-	-	-	-	-	-	15	-
8	นครพนม	432	-	431	-	-	-	-	-	-	-	1	-
8	บึงกาฬ	334	-	335	-	-	-	-	-	-	-	1	-
8	เลย	631	-	571	-	4	-	-	-	2	-	54	-
8	สกลนคร	782	-	777	-	1	-	-	-	1	-	3	-
8	หนองคาย	138	-	45	-	64	-	-	-	1	-	28	-
8	หนองบัวลำภู	475	-	460	-	2	-	-	-	4	-	9	-
8	อุดรธานี	-	-	10	-	1	-	1	-	-	-	10	-
9	ชัยภูมิ	171	-	169	-	1	-	-	-	1	-	-	-
9	นครราชสีมา	72	-	72	-	-	-	-	-	-	-	-	-
9	บุรีรัมย์	580	-	574	-	-	-	-	-	-	-	6	-
9	สุรินทร์	390	-	379	-	1	-	1	-	10	-	1	-
10	มุกดาหาร	535	-	369	-	105	-	-	-	3	-	58	-
10	ยโสธร	165	-	165	-	-	-	-	-	-	-	-	-
10	ศรีสะเกษ	88	-	2	-	3	-	-	-	-	-	83	-
10	อำนาจเจริญ	128	-	127	-	1	-	-	-	-	-	-	-
10	อุบลราชธานี	2	-	2	-	-	-	-	-	-	-	-	-
11	กระบี่	1,320	-	611	-	137	-	-	-	61	-	511	-
11	ชุมพร	184	-	129	-	55	-	-	-	-	-	-	-
11	นครศรีธรรมราช	740	-	707	-	4	-	-	-	-	-	29	-
11	พังงา	1,372	-	432	-	96	-	-	-	65	-	971	-
11	ภูเก็ต	12,333	1	1,125	1	950	-	-	-	146	-	10,112	-
11	ระนอง	455	-	327	-	179	-	-	-	-	-	51	-
11	สุราษฎร์ธานี	932	-	30	-	67	-	-	-	32	-	803	-
12	ตรัง	244	-	243	-	-	-	-	-	-	-	1	-
12	นราธิวาส	703	-	659	-	39	-	-	-	-	-	5	-
12	ปัตตานี	445	-	444	-	-	-	-	-	-	-	1	-
12	พัทลุง	316	-	317	-	-	-	-	-	-	-	1	-
12	ยะลา	236	-	232	-	-	-	-	-	-	-	4	-
12	สงขลา	1,474	-	1,058	-	440	-	-	-	-	-	24	-
12	สตูล	202	-	190	-	6	-	-	-	1	-	5	-
13	กรุงเทพมหานคร	6,691	1,464	3,152	238	807	275	850	-	626	268	1,256	683
	รวม	69,103	5,519	35,565	382	5,480	460	1,340	-	2,205	600	24,513	4,077

**จำนวนวัคซีนโควิด 19 ที่ได้รับการจัดสรรและกลุ่มเป้าหมายรายจังหวัดสะสม
ตั้งแต่วันที่ 28 กุมภาพันธ์ - 8 เมษายน 2564**

เขต สุขภาพ ที่	จังหวัด	จำนวนวัคซีนที่ได้รับจัดสรร (โดส)			จำนวนกลุ่มเป้าหมาย (คน)					
		Sinovac	AstraZeneca	รวม	Sinovac		AstraZeneca		รวม	
					เข็มที่ 1	เข็มที่ 2	เข็มที่ 1	เข็มที่ 2	เข็มที่ 1	เข็มที่ 2
1	เชียงราย	6,640	-	6,640	3,320	3,320	-	-	3,320	3,320
1	เชียงใหม่	24,280	-	24,280	12,140	12,140	-	-	12,140	12,140
1	น่าน	1,800	-	1,800	900	900	-	-	900	900
1	พะเยา	1,800	-	1,800	900	900	-	-	900	900
1	แพร่	1,800	-	1,800	900	900	-	-	900	900
1	แม่ฮ่องสอน	3,040	-	3,040	1,520	1,520	-	-	1,520	1,520
1	ลำปาง	1,800	-	1,800	900	900	-	-	900	900
1	ลำพูน	1,800	-	1,800	900	900	-	-	900	900
2	ตาก	82,120	-	82,120	41,060	41,060	-	-	41,060	41,060
2	พิษณุโลก	1,800	-	1,800	900	900	-	-	900	900
2	เพชรบูรณ์	1,800	-	1,800	900	900	-	-	900	900
2	สุโขทัย	1,800	-	1,800	900	900	-	-	900	900
2	อุตรดิตถ์	1,800	-	1,800	900	900	-	-	900	900
3	กำแพงเพชร	1,800	-	1,800	900	900	-	-	900	900
3	ชัยนาท	1,800	-	1,800	900	900	-	-	900	900
3	นครสวรรค์	2,000	-	2,000	1,000	1,000	-	-	1,000	1,000
3	พิจิตร	1,800	-	1,800	900	900	-	-	900	900
3	อุทัยธานี	1,800	-	1,800	900	900	-	-	900	900
4	นครนายก	1,800	-	1,800	900	900	-	-	900	900
4	นนทบุรี	33,979	6,800	40,779	16,989	16,989	3,400	3,400	20,389	20,389
4	ปทุมธานี	33,000	5,000	38,000	16,500	16,500	2,500	2,500	19,000	19,000
4	พระนครศรีอยุธยา	1,800	-	1,800	900	900	-	-	900	900
4	ลพบุรี	1,800	-	1,800	900	900	-	-	900	900
4	สระบุรี	1,800	-	1,800	900	900	-	-	900	900
4	สิงห์บุรี	1,800	-	1,800	900	900	-	-	900	900
4	อ่างทอง	1,800	-	1,800	900	900	-	-	900	900
5	กาญจนบุรี	2,000	-	2,000	1,000	1,000	-	-	1,000	1,000
5	นครปฐม	4,560	-	4,560	2,280	2,280	-	-	2,280	2,280
5	ประจวบคีรีขันธ์	1,960	-	1,960	980	980	-	-	980	980
5	เพชรบุรี	1,800	-	1,800	900	900	-	-	900	900
5	ราชบุรี	3,720	-	3,720	1,860	1,860	-	-	1,860	1,860
5	สมุทรสงคราม	3,000	-	3,000	1,500	1,500	-	-	1,500	1,500
5	สมุทรสาคร	170,000	30,000	200,000	85,000	85,000	15,000	15,000	100,000	100,000
5	สุพรรณบุรี	1,800	-	1,800	900	900	-	-	900	900
6	จันทบุรี	5,000	-	5,000	2,500	2,500	-	-	2,500	2,500
6	ฉะเชิงเทรา	1,800	-	1,800	900	900	-	-	900	900
6	ชลบุรี	24,720	-	24,720	12,360	12,360	-	-	12,360	12,360
6	ตราด	1,800	-	1,800	900	900	-	-	900	900
6	ปราจีนบุรี	1,800	-	1,800	900	900	-	-	900	900
6	ระยอง	20,000	-	20,000	10,000	10,000	-	-	10,000	10,000
6	สมุทรปราการ	34,000	5,000	39,000	17,000	17,000	2,500	2,500	19,500	19,500
6	สระแก้ว	10,000	-	10,000	5,000	5,000	-	-	5,000	5,000

**จำนวนวัคซีนโควิด 19 ที่ได้รับการจัดสรรและกลุ่มเป้าหมายรายจังหวัดสะสม
ตั้งแต่วันที่ 28 กุมภาพันธ์ - 8 เมษายน 2564**

เขต สุขภาพ ที่	จังหวัด	จำนวนวัคซีนที่ได้รับจัดสรร (โดส)			จำนวนกลุ่มเป้าหมาย (คน)					
		Sinovac	AstraZeneca	รวม	Sinovac		AstraZeneca		รวม	
					เข็มที่ 1	เข็มที่ 2	เข็มที่ 1	เข็มที่ 2	เข็มที่ 1	เข็มที่ 2
7	กาฬสินธุ์	1,800	-	1,800	900	900	-	-	900	900
7	ขอนแก่น	10,000	-	10,000	5,000	5,000	-	-	5,000	5,000
7	มหาสารคาม	1,800	-	1,800	900	900	-	-	900	900
7	ร้อยเอ็ด	2,000	-	2,000	1,000	1,000	-	-	1,000	1,000
8	นครพนม	1,800	-	1,800	900	900	-	-	900	900
8	บึงกาฬ	1,800	-	1,800	900	900	-	-	900	900
8	เลย	2,000	-	2,000	1,000	1,000	-	-	1,000	1,000
8	สกลนคร	2,000	-	2,000	1,000	1,000	-	-	1,000	1,000
8	หนองคาย	5,000	-	5,000	2,500	2,500	-	-	2,500	2,500
8	หนองบัวลำภู	1,800	-	1,800	900	900	-	-	900	900
8	อุดรธานี	2,200	-	2,200	1,100	1,100	-	-	1,100	1,100
9	ชัยภูมิ	2,000	-	2,000	1,000	1,000	-	-	1,000	1,000
9	นครราชสีมา	2,200	-	2,200	1,100	1,100	-	-	1,100	1,100
9	บุรีรัมย์	2,200	-	2,200	1,100	1,100	-	-	1,100	1,100
9	สุรินทร์	2,000	-	2,000	1,000	1,000	-	-	1,000	1,000
10	มุกดาหาร	5,000	-	5,000	2,500	2,500	-	-	2,500	2,500
10	ยโสธร	1,800	-	1,800	900	900	-	-	900	900
10	ศรีสะเกษ	2,000	-	2,000	1,000	1,000	-	-	1,000	1,000
10	อำนาจเจริญ	1,800	-	1,800	900	900	-	-	900	900
10	อุบลราชธานี	2,200	-	2,200	1,100	1,100	-	-	1,100	1,100
11	กระบี่	10,000	-	10,000	5,000	5,000	-	-	5,000	5,000
11	ชุมพร	2,040	-	2,040	1,020	1,020	-	-	1,020	1,020
11	นครศรีธรรมราช	2,200	-	2,200	1,100	1,100	-	-	1,100	1,100
11	พังงา	10,000	-	10,000	5,000	5,000	-	-	5,000	5,000
11	ภูเก็ต	104,000	-	104,000	52,000	52,000	-	-	52,000	52,000
11	ระนอง	5,440	-	5,440	2,720	2,720	-	-	2,720	2,720
11	สุราษฎร์ธานี	52,520	-	52,520	26,260	26,260	-	-	26,260	26,260
12	ตรัง	1,800	-	1,800	900	900	-	-	900	900
12	นราธิวาส	5,000	-	5,000	2,500	2,500	-	-	2,500	2,500
12	ปัตตานี	1,800	-	1,800	900	900	-	-	900	900
12	พัทลุง	1,800	-	1,800	900	900	-	-	900	900
12	ยะลา	1,800	-	1,800	900	900	-	-	900	900
12	สงขลา	10,000	-	10,000	5,000	5,000	-	-	5,000	5,000
12	สตูล	1,800	-	1,800	900	900	-	-	900	900
13	กรุงเทพมหานคร	176,386	39,260	215,646	88,193	88,193	19,630	19,630	107,823	107,823
	รวม	947,205	86,060	1,033,265	473,602	473,602	43,030	43,030	516,632	516,632

จำนวนผู้รับวัคซีนโควิด 19 รายจังหวัดสะสม ตั้งแต่วันที่ 28 กุมภาพันธ์ - 8 เมษายน 2564

เขต สุขภาพ ที่	จังหวัด	รวมผลการฉีดวัคซีน Sinovac และ AstraZeneca (คน)				กลุ่มเป้าหมายที่ได้รับการฉีดวัคซีน Sinovac และ AstraZeneca (คน)									
		เข็มที่ 1		เข็มที่ 2		บุคลากรการแพทย์ /สาธารณสุข และ อสม.		เจ้าหน้าที่อื่น ๆ ที่มีโอกาสสัมผัสผู้ป่วย		ผู้ที่มี อายุตั้งแต่ 60 ปีขึ้นไป		บุคคลที่มีโรค ประจำตัว		ประชาชน ในพื้นที่เสี่ยง	
		จำนวน	ร้อยละ	จำนวน	ร้อยละ	เข็มที่ 1	เข็มที่ 2	เข็มที่ 1	เข็มที่ 2	เข็มที่ 1	เข็มที่ 2	เข็มที่ 1	เข็มที่ 2	เข็มที่ 1	เข็มที่ 2
1	เชียงราย	1,681	50.6	-	-	1,376	-	148	-	-	-	2	-	155	-
1	เชียงใหม่	5,158	42.5	1,752	14.4	4,615	1,575	348	177	-	-	139	-	56	-
1	น่าน	898	99.8	-	-	859	-	39	-	-	-	-	-	-	-
1	พะเยา	799	88.8	-	-	794	-	4	-	-	-	-	-	1	-
1	แพร่	712	79.1	-	-	708	-	2	-	-	-	1	-	1	-
1	แม่ฮ่องสอน	911	59.9	-	-	824	-	77	-	-	-	-	-	10	-
1	ลำปาง	899	99.9	-	-	899	-	-	-	-	-	-	-	-	-
1	ลำพูน	394	43.8	-	-	391	-	-	-	-	-	1	-	2	-
2	ตาก	17,583	42.8	2,364	5.8	4,936	1,923	2,706	440	7	-	926	-	9,008	1
2	พิษณุโลก	347	38.6	-	-	347	-	-	-	-	-	-	-	-	-
2	เพชรบูรณ์	900	100.0	-	-	865	-	35	-	-	-	-	-	-	-
2	สุโขทัย	506	56.2	-	-	506	-	-	-	-	-	-	-	-	-
2	อุดรดิตถ์	234	26.0	-	-	105	-	-	-	-	-	-	-	129	-
3	กำแพงเพชร	455	50.6	-	-	453	-	-	-	-	-	-	-	2	-
3	ชัยนาท	765	85.0	-	-	758	-	-	-	-	-	-	-	7	-
3	นครสวรรค์	818	81.8	-	-	788	-	-	-	-	-	1	-	29	-
3	พิจิตร	485	53.9	-	-	474	-	8	-	-	-	2	-	1	-
3	อุทัยธานี	767	85.2	-	-	764	-	1	-	-	-	-	-	2	-
4	นครนายก	-	-	-	-	-	-	-	-	-	-	-	-	-	-
4	นนทบุรี	15,735	77.2	2,946	14.4	9,846	2,814	1,027	35	1,251	-	665	2	2,946	95
4	ปทุมธานี	8,092	42.6	3,737	19.7	4,660	1,801	89	84	111	-	190	135	3,042	1,717
4	พระนครศรีอยุธยา	825	91.7	-	-	680	-	-	-	-	-	26	-	119	-
4	ลพบุรี	209	23.2	-	-	205	-	-	-	-	-	-	-	4	-
4	สระบุรี	526	58.4	-	-	519	-	-	-	1	-	1	-	5	-
4	สิงห์บุรี	186	20.7	-	-	177	-	7	-	-	-	1	-	1	-
4	อ่างทอง	178	19.8	-	-	176	-	1	-	-	-	-	-	1	-

จำนวนผู้รับวัคซีนโควิด 19 รายจังหวัดสะสม ตั้งแต่วันที่ 28 กุมภาพันธ์ - 8 เมษายน 2564

เขต สุขภาพ ที่	จังหวัด	รวมผลบริการฉีดวัคซีน Sinovac และ AstraZeneca (คน)				กลุ่มเป้าหมายที่ได้รับการฉีดวัคซีน Sinovac และ AstraZeneca (คน)									
		เข็มที่ 1		เข็มที่ 2		บุคลากรการแพทย์ /สาธารณสุข และ อสม.		เจ้าหน้าที่อื่น ๆ ที่มีโอกาสสัมผัสผู้ป่วย		ผู้ที่มี อายุตั้งแต่ 60 ปีขึ้นไป		บุคคลที่มีโรค ประจำตัว		ประชาชน ในพื้นที่เสี่ยง	
		จำนวน	ร้อยละ	จำนวน	ร้อยละ	เข็มที่ 1	เข็มที่ 2	เข็มที่ 1	เข็มที่ 2	เข็มที่ 1	เข็มที่ 2	เข็มที่ 1	เข็มที่ 2	เข็มที่ 1	เข็มที่ 2
5	กาญจนบุรี	871	87.1	-	-	859	-	1	-	-	-	3	-	8	-
5	นครปฐม	2,173	95.3	1,759	77.1	1,662	1,275	441	425	-	-	1	1	69	58
5	ประจวบคีรีขันธ์	977	99.7	-	-	880	-	88	-	-	-	-	-	9	-
5	เพชรบุรี	900	100.0	-	-	891	-	9	-	-	-	-	-	-	-
5	ราชบุรี	1,506	81.0	1,200	64.5	1,380	1,112	113	80	1	1	8	6	4	1
5	สมุทรสงคราม	1,497	99.8	999	66.6	1,443	994	5	5	-	-	49	-	-	-
5	สมุทรสาคร	74,791	74.8	30,054	30.1	8,422	7,187	4,035	2,655	9,413	5	7,564	2,787	45,357	17,420
5	สุพรรณบุรี	351	39.0	-	-	279	-	-	-	-	-	1	-	71	-
6	จันทบุรี	1,891	75.6	-	-	1,562	-	233	-	-	-	19	-	77	-
6	ฉะเชิงเทรา	900	100.0	-	-	900	-	-	-	-	-	-	-	-	-
6	ชลบุรี	12,360	100.0	2,351	19.0	10,090	2,254	1,650	61	-	-	70	33	550	3
6	ตราด	900	100.0	-	-	900	-	-	-	-	-	-	-	-	-
6	ปราจีนบุรี	688	76.4	-	-	688	-	-	-	-	-	-	-	-	-
6	ระยอง	6,156	61.6	-	-	4,408	-	866	-	2	-	230	-	650	-
6	สมุทรปราการ	16,930	86.8	2,956	15.2	8,927	2,874	3,764	30	1,883	-	398	41	1,958	11
6	สระแก้ว	2,946	58.9	-	-	861	-	29	-	-	-	9	-	2,047	-
7	กาฬสินธุ์	832	92.4	-	-	832	-	-	-	-	-	-	-	-	-
7	ขอนแก่น	2,943	58.9	-	-	2,821	-	118	-	-	-	-	-	4	-
7	มหาสารคาม	523	58.1	-	-	521	-	-	-	-	-	1	-	1	-
7	ร้อยเอ็ด	875	87.5	-	-	838	-	-	-	1	-	1	-	35	-
8	นครพนม	438	48.7	-	-	437	-	-	-	-	-	-	-	1	-
8	บึงกาฬ	558	62.0	-	-	556	-	-	-	-	-	-	-	2	-
8	เลย	725	72.5	-	-	657	-	9	-	-	-	3	-	56	-
8	สกลนคร	782	78.2	-	-	777	-	1	-	-	-	1	-	3	-
8	หนองคาย	1,366	54.6	-	-	956	-	298	-	-	-	3	-	109	-
8	หนองบัวลำภู	648	72.0	-	-	632	-	2	-	-	-	5	-	9	-
8	อุดรธานี	1,100	100.0	-	-	1,098	-	1	-	1	-	-	-	-	-

จำนวนผู้รับวัคซีนโควิด 19 รายจังหวัดสะสม ตั้งแต่วันที่ 28 กุมภาพันธ์ - 8 เมษายน 2564

เขต สุขภาพ ที่	จังหวัด	รวมผลบริการฉีดวัคซีน Sinovac และ AstraZeneca (คน)				กลุ่มเป้าหมายที่ได้รับการฉีดวัคซีน Sinovac และ AstraZeneca (คน)									
		เข็มที่ 1		เข็มที่ 2		บุคลากรการแพทย์ /สาธารณสุข และ อสม.		เจ้าหน้าที่อื่น ๆ ที่มีโอกาสสัมผัสผู้ป่วย		ผู้ที่มี อายุตั้งแต่ 60 ปีขึ้นไป		บุคคลที่มีโรค ประจำตัว		ประชาชน ในพื้นที่เสี่ยง	
		จำนวน	ร้อยละ	จำนวน	ร้อยละ	เข็มที่ 1	เข็มที่ 2	เข็มที่ 1	เข็มที่ 2	เข็มที่ 1	เข็มที่ 2	เข็มที่ 1	เข็มที่ 2	เข็มที่ 1	เข็มที่ 2
9	ชัยภูมิ	949	94.9	-	-	944	-	2	-	-	-	1	-	2	-
9	นครราชสีมา	479	43.5	-	-	479	-	-	-	-	-	-	-	-	-
9	บุรีรัมย์	752	68.4	-	-	745	-	-	-	-	-	-	-	7	-
9	สุรินทร์	761	76.1	-	-	741	-	8	-	1	-	11	-	-	-
10	มุกดาหาร	1,983	79.3	-	-	1,547	-	329	-	-	-	15	-	92	-
10	ยโสธร	416	46.2	-	-	416	-	-	-	-	-	-	-	-	-
10	ศรีสะเกษ	88	8.8	-	-	2	-	3	-	-	-	-	-	83	-
10	อำนาจเจริญ	128	14.2	-	-	127	-	1	-	-	-	-	-	-	-
10	อุบลราชธานี	2	0.2	-	-	2	-	-	-	-	-	-	-	-	-
11	กระบี่	3,908	78.2	-	-	2,063	-	346	-	-	-	78	-	1,421	-
11	ชุมพร	606	59.4	-	-	551	-	55	-	-	-	-	-	-	-
11	นครศรีธรรมราช	1,041	94.6	-	-	970	-	31	-	-	-	-	-	40	-
11	พังงา	3,445	68.9	-	-	1,090	-	273	-	-	-	129	-	1,953	-
11	ภูเก็ต	62,033	119.3	1,979	3.8	5,482	1,580	10,063	394	-	-	1,007	1	45,481	4
11	ระนอง	2,258	83.0	-	-	1,820	-	433	-	-	-	3	-	2	-
11	สุราษฎร์ธานี	25,291	96.3	1,251	4.8	1,665	872	2,247	375	8	-	1,098	2	20,273	2
12	ตรัง	501	55.7	-	-	495	-	-	-	-	-	-	-	6	-
12	นราธิวาส	2,122	84.9	-	-	2,035	-	80	-	-	-	-	-	7	-
12	ปัตตานี	445	49.4	-	-	444	-	-	-	-	-	-	-	1	-
12	พัทลุง	780	86.7	-	-	780	-	-	-	-	-	-	-	-	-
12	ยะลา	416	46.2	-	-	408	-	-	-	-	-	-	-	8	-
12	สงขลา	4,121	82.4	-	-	3,088	-	1,027	-	-	-	-	-	6	-
12	สตูล	266	29.6	-	-	254	-	6	-	-	-	1	-	5	-
13	กรุงเทพมหานคร	96,430	89.4	7,115	6.6	51,021	4,210	9,305	888	11,614	1	6,910	717	17,580	1,299
	รวม	405,911	78.6	60,463	11.7	168,171	30,471	40,364	5,649	24,294	7	19,574	3,725	153,508	20,611