



# รายงานสถานการณ์ให้บริการฉีดวัคซีนโควิด 19

## ประจำวันเสาร์ที่ 10 เมษายน 2564

( ข้อมูล ณ วันที่ 9 เมษายน 2564 เวลา 18.00 น. )

โดยกระทรวงสาธารณสุข



### สรุปการจัดสรรวัคซีนโควิด 19 ให้หน่วยบริการ

#### Sinovac

จำนวนวัคซีนทั้งหมดที่ได้จัดสรร จำนวน 952,205 โดส

#### AstraZeneca

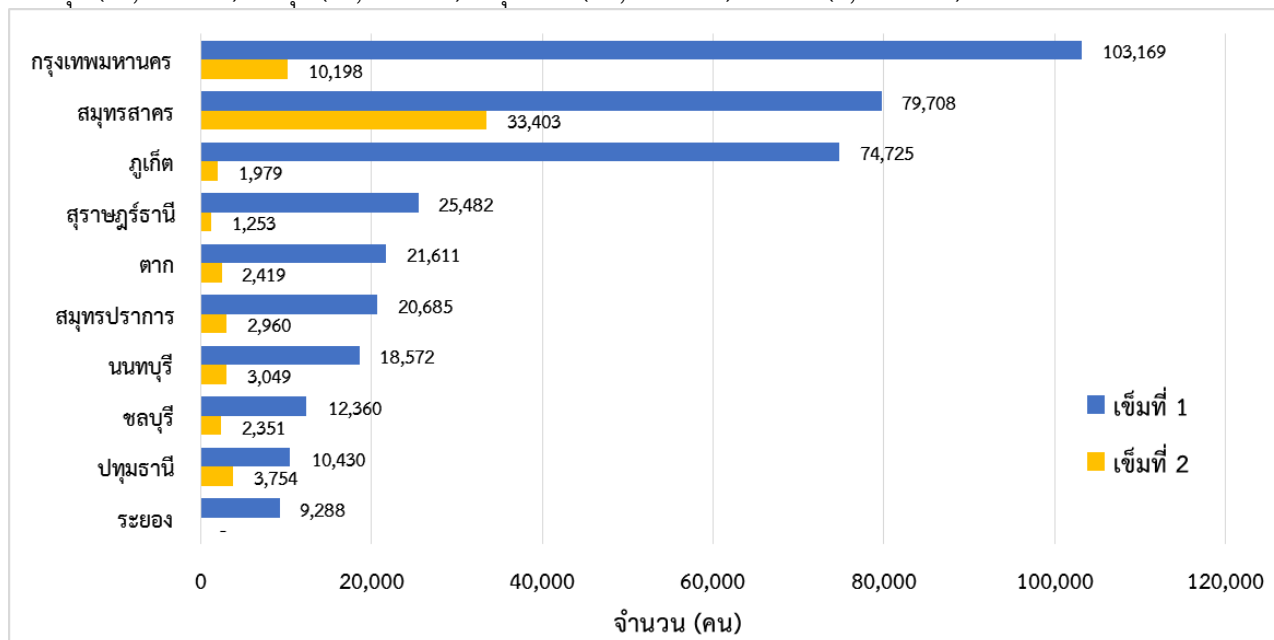
จำนวนวัคซีนทั้งหมดที่ได้จัดสรร จำนวน 86,060 โดส

### ผลการให้บริการวัคซีนโควิด 19

จากการติดตามผลการให้บริการวัคซีนโควิด 19 ในระบบฐานข้อมูล MOPH Immunization Center พบว่า ผู้ที่ได้รับวัคซีนสะสม ตั้งแต่วันที่ 28 กุมภาพันธ์ - 9 เมษายน 2564 ทั้งหมด 537,380 โดส ใน 77 จังหวัดทั่วประเทศ\* ผู้ได้รับวัคซีนเข็มที่ 1 จำนวน 470,301 ราย เป็นบุคลากรทางการแพทย์ 195,483 ราย เจ้าหน้าที่ที่มีโอกาสสัมผัสผู้ป่วย 47,219 ราย ผู้ที่มีอายุตั้งแต่ 60 ปี ขึ้นไป 25,563 ราย บุคคลที่มีโรคประจำตัว 21,501 ราย ประชาชนในพื้นที่เสี่ยง 180,535 ราย และจำนวนผู้ได้รับวัคซีนครบตามเกณฑ์ (ได้รับวัคซีน 2 เข็ม) จำนวน 67,079 ราย เป็นบุคลากรทางการแพทย์ 32,368 ราย เจ้าหน้าที่ที่มีโอกาสสัมผัสผู้ป่วย 6,138 ราย ผู้ที่มีอายุตั้งแต่ 60 ปี ขึ้นไป 10 ราย บุคคลที่มีโรคประจำตัว 4,331 ราย ประชาชนในพื้นที่เสี่ยง 24,232 ราย

สำหรับจำนวนผู้ได้รับวัคซีนโควิด 19 ในวันที่ 9 เมษายน 2564 ผู้ได้รับวัคซีน ทั้งหมด 71,006 โดส แยกเป็น ผู้ที่ได้รับวัคซีนเข็มที่ 1 จำนวน 64,390 ราย แบ่งเป็นบุคลากรทางการแพทย์ 27,312 ราย เจ้าหน้าที่ที่มีโอกาสสัมผัสผู้ป่วย 6,855 ราย ผู้ที่มีอายุตั้งแต่ 60 ปี ขึ้นไป 1,269 ราย บุคคลที่มีโรคประจำตัว 1,927 ราย ประชาชนในพื้นที่เสี่ยง 27,027 ราย และมีผู้ได้รับวัคซีนเข็มที่ 2 จำนวน 6,616 ราย แบ่งเป็นบุคลากรทางการแพทย์ 1,897 ราย เจ้าหน้าที่ที่มีโอกาสสัมผัสผู้ป่วย 489 ราย ผู้ที่มีอายุตั้งแต่ 60 ปี ขึ้นไป 3 ราย บุคคลที่มีโรคประจำตัว 606 ราย ประชาชนในพื้นที่เสี่ยง 3,621 ราย

จังหวัดที่มีการให้บริการวัคซีนโควิด 19 สูงสุด 10 อันดับแรก ได้แก่ กรุงเทพมหานคร (113,367 ราย) สมุทรสาคร (113,111 ราย) ภูเก็ต (76,704 ราย) สุราษฎร์ธานี (26,735 ราย) ตาก (24,030 ราย) สมุทรปราการ (23,646 ราย) นนทบุรี (21,621 ราย) ชลบุรี (14,711 ราย) ปทุมธานี (14,184 ราย) ระยอง (9,288 ราย)



จังหวัดที่มีการให้บริการวัคซีนโควิด 19 สูงสุด 10 อันดับแรก

## ผลการเฝ้าระวังอาการไม่พึงประสงค์ภายหลังภายหลังจากได้รับวัคซีน

พบผู้ที่มีอาการไม่พึงประสงค์ภายหลังได้รับวัคซีนรุนแรงที่ได้รับการยืนยันจากคณะผู้เชี่ยวชาญ\* รวม 7 ราย ส่วนใหญ่มีอาการของระบบผิวหนังและเยื่อเมือก เช่น ผื่นแดง ปากบวมหน้าบวม และอาการทางระบบทางเดินอาหาร เช่น คลื่นไส้ อาเจียน ถ่ายเหลว ทุกรายอาการหายเป็นปกติ และไม่พบผู้เสียชีวิตที่มีสาเหตุมาจากวัคซีน

ช่วงเวลา	จำนวนผู้ที่มีอาการไม่พึงประสงค์รุนแรงที่ได้รับการยืนยันจากคณะผู้เชี่ยวชาญ*
วันที่ 9 เมษายน 2564	0
สะสมตั้งแต่วันที่ 28 กุมภาพันธ์ 2564	7

\* คณะผู้เชี่ยวชาญพิจารณาอาการภายหลังได้รับการสร้างเสริมภูมิคุ้มกันโรค กองระบาดวิทยา กรมควบคุมโรค

จำนวนผู้ที่ได้รับวัคซีนโควิด 19 ในวันที่ 9 เมษายน 2564

เขต สุภาพ พื้นที่	จังหวัด	กลุ่มเป้าหมายที่ได้รับการฉีดวัคซีนSinovac และ AstraZeneca (คน)											
		รวม		บุคลากรการแพทย์ /สาธารณสุข และ อสม.		เจ้าหน้าที่อื่น ๆ ที่มีโอกาส สัมผัสผู้ป่วย		ผู้ที่มีอายุ ตั้งแต่ 60 ปี ขึ้นไป		บุคคล ที่มีโรค ประจำตัว		ประชาชน ใน พื้นที่เสี่ยง	
		เข็มที่ 1	เข็มที่ 2	เข็มที่ 1	เข็มที่ 2	เข็มที่ 1	เข็มที่ 2	เข็มที่ 1	เข็มที่ 2	เข็มที่ 1	เข็มที่ 2	เข็มที่ 1	เข็มที่ 2
1	เชียงราย	1,434	-	651	-	472	-	-	-	3	-	308	-
1	เชียงใหม่	2,298	-	1,699	-	393	-	-	-	148	-	58	-
1	น่าน	2	-	2	-	-	-	-	-	-	-	-	-
1	พะเยา	97	-	98	-	-	-	-	-	-	-	1	-
1	แพร่	187	-	186	-	-	-	-	-	-	-	1	-
1	แม่ฮ่องสอน	306	-	268	-	34	-	-	-	-	-	4	-
1	ลำปาง	1	-	1	-	-	-	-	-	-	-	-	-
1	ลำพูน	376	-	377	-	-	-	-	-	-	-	1	-
2	ตาก	4,028	55	772	54	300	1	2	-	190	-	2,764	-
2	พิษณุโลก	203	-	203	-	-	-	-	-	-	-	-	-
2	เพชรบูรณ์	-	-	-	-	-	-	-	-	-	-	-	-
2	สุโขทัย	346	-	345	-	-	-	-	-	-	-	1	-
2	อุตรดิตถ์	622	-	581	-	-	-	-	-	-	-	41	-
3	กำแพงเพชร	244	-	242	-	-	-	-	-	-	-	2	-
3	ชัยนาท	85	-	78	-	-	-	-	-	-	-	7	-
3	นครสวรรค์	4	-	34	-	-	-	-	-	1	-	29	-
3	พิจิตร	347	-	329	-	7	-	-	-	9	-	2	-
3	อุทัยธานี	130	-	130	-	-	-	-	-	-	-	-	-
4	นครนายก	51	-	51	-	-	-	-	-	-	-	-	-
4	นนทบุรี	2,837	103	1,085	74	414	-	14	1	135	1	1,189	27
4	ปทุมธานี	2,338	17	1,764	2	2	-	1	-	12	-	559	15
4	พระนครศรีอยุธยา	75	-	73	-	-	-	-	-	-	-	2	-
4	ลพบุรี	407	-	354	-	1	-	-	-	1	-	51	-
4	สระบุรี	373	-	371	-	-	-	-	-	-	-	2	-
4	สิงห์บุรี	111	-	104	-	6	-	-	-	-	-	1	-
4	อ่างทอง	389	-	381	-	8	-	-	-	-	-	-	-
5	กาญจนบุรี	28	-	23	-	1	-	-	-	-	-	4	-
5	นครปฐม	93	3	88	2	2	-	-	-	-	-	3	1
5	ประจวบคีรีขันธ์	453	-	368	-	-	-	-	-	-	-	85	-
5	เพชรบุรี	-	-	-	-	-	-	-	-	-	-	-	-
5	ราชบุรี	86	-	29	-	54	-	-	-	-	-	3	-
5	สมุทรสงคราม	-	-	-	-	-	-	-	-	-	-	-	-
5	สมุทรสาคร	4,917	3,349	94	55	79	143	413	2	455	276	3,876	2,873
5	สุพรรณบุรี	853	-	830	-	3	-	-	-	1	-	19	-
6	จันทบุรี	236	-	241	-	66	-	-	-	12	-	59	-
6	ฉะเชิงเทรา	-	-	-	-	-	-	-	-	-	-	-	-
6	ชลบุรี	-	-	-	-	-	-	-	-	-	-	-	-
6	ตราด	-	-	-	-	-	-	-	-	-	-	-	-
6	ปราจีนบุรี	200	-	200	-	-	-	-	-	-	-	-	-
6	ระยอง	3,132	-	865	-	1,383	-	7	-	164	-	713	-
6	สมุทรปราการ	3,755	4	1,456	2	499	2	17	-	244	-	1,539	-
6	สระแก้ว	1,960	-	671	-	31	-	1	-	19	-	1,238	-

จำนวนผู้ที่ได้รับวัคซีนโควิด 19 ในวันที่ 9 เมษายน 2564

เขต สุภา พัต	จังหวัด	กลุ่มเป้าหมายที่ได้รับการฉีดวัคซีนSinovac และ AstraZeneca (คน)											
		รวม		บุคลากรการแพทย์ /สาธารณสุข และ อสม.		เจ้าหน้าที่อื่น ๆ ที่มีโอกาส สัมผัสผู้ป่วย		ผู้ที่มีอายุ ตั้งแต่ 60 ปี ขึ้นไป		บุคคล ที่มีโรค ประจำตัว		ประชาชน ใน พื้นที่เสี่ยง	
		เข็มที่ 1	เข็มที่ 2	เข็มที่ 1	เข็มที่ 2	เข็มที่ 1	เข็มที่ 2	เข็มที่ 1	เข็มที่ 2	เข็มที่ 1	เข็มที่ 2	เข็มที่ 1	เข็มที่ 2
7	กาฬสินธุ์	67	-	67	-	-	-	-	-	-	-	-	-
7	ขอนแก่น	1,460	-	1,104	-	348	-	-	-	-	-	8	-
7	มหาสารคาม	65	-	65	-	-	-	-	-	-	-	-	-
7	ร้อยเอ็ด	85	-	120	-	-	-	-	-	-	-	35	-
8	นครพนม	284	-	283	-	-	-	-	-	-	-	1	-
8	บึงกาฬ	334	-	317	-	3	-	-	-	-	-	14	-
8	เลย	273	-	231	-	7	-	-	-	3	-	38	-
8	สกลนคร	176	-	172	-	3	-	-	-	-	-	1	-
8	หนองคาย	680	-	576	-	200	-	1	-	1	-	98	-
8	หนองบัวลำภู	78	-	80	-	-	-	-	-	-	-	2	-
8	อุดรธานี	-	-	-	-	-	-	-	-	-	-	-	-
9	ชัยภูมิ	35	-	38	-	-	-	-	-	1	-	2	-
9	นครราชสีมา	325	-	266	-	1	-	-	-	-	-	58	-
9	บุรีรัมย์	198	-	198	-	-	-	-	-	-	-	-	-
9	สุรินทร์	195	-	205	-	-	-	-	-	10	-	-	-
10	มุกดาหาร	507	-	361	-	71	-	2	-	16	-	57	-
10	ยโสธร	346	-	337	-	-	-	1	-	4	-	4	-
10	ศรีสะเกษ	173	-	149	-	14	-	-	-	1	-	9	-
10	อำนาจเจริญ	-	-	-	-	-	-	-	-	-	-	-	-
10	อุบลราชธานี	103	-	81	-	-	-	-	-	-	-	22	-
11	กระบี่	1,089	-	376	-	88	-	-	-	12	-	613	-
11	ชุมพร	285	-	205	-	79	-	-	-	-	-	1	-
11	นครศรีธรรมราช	46	-	58	-	-	-	-	-	-	-	12	-
11	พังงา	1,531	-	472	-	209	-	-	-	55	-	795	-
11	ภูเก็ต	12,692	-	430	-	859	-	-	-	150	-	11,253	-
11	ระนอง	555	-	290	-	257	-	-	-	1	-	9	-
11	สุราษฎร์ธานี	191	2	2	2	7	-	-	-	9	-	173	-
12	ตรัง	346	-	311	-	-	-	-	-	-	-	35	-
12	นราธิวาส	318	-	137	-	163	-	-	-	-	-	18	-
12	ปัตตานี	402	-	397	-	-	-	-	-	-	-	5	-
12	พัทลุง	120	-	114	-	1	-	-	-	-	-	5	-
12	ยะลา	472	-	296	-	122	-	-	-	1	-	53	-
12	สงขลา	845	-	571	-	261	-	-	-	-	-	13	-
12	สตูล	371	-	337	-	2	-	-	-	-	-	32	-
13	กรุงเทพมหานคร	6,739	3,083	3,622	1,706	405	343	810	-	325	329	1,577	705
	รวม	64,390	6,616	27,312	1,897	6,855	489	1,269	3	1,927	606	27,027	3,621

**จำนวนวัคซีนโควิด 19 ที่ได้รับการจัดสรรและกลุ่มเป้าหมายรายจังหวัดสะสม  
ตั้งแต่วันที่ 28 กุมภาพันธ์ - 9 เมษายน 2564**

เขต สุขภาพ พื้นที่	จังหวัด	จำนวนวัคซีนที่ได้รับ (โดส)			จำนวนกลุ่มเป้าหมาย (คน)					
		Sinovac	AstraZeneca	รวม	Sinovac		AstraZeneca		รวม	
					เข็มที่ 1	เข็มที่ 2	เข็มที่ 1	เข็มที่ 2	เข็มที่ 1	เข็มที่ 2
1	เชียงราย	6,640	-	6,640	3,320	3,320	-	-	3,320	3,320
1	เชียงใหม่	24,280	-	24,280	12,140	12,140	-	-	12,140	12,140
1	น่าน	1,800	-	1,800	900	900	-	-	900	900
1	พะเยา	1,800	-	1,800	900	900	-	-	900	900
1	แพร่	1,800	-	1,800	900	900	-	-	900	900
1	แม่ฮ่องสอน	3,040	-	3,040	1,520	1,520	-	-	1,520	1,520
1	ลำปาง	1,800	-	1,800	900	900	-	-	900	900
1	ลำพูน	1,800	-	1,800	900	900	-	-	900	900
2	ตาก	82,120	-	82,120	41,060	41,060	-	-	41,060	41,060
2	พิษณุโลก	1,800	-	1,800	900	900	-	-	900	900
2	เพชรบูรณ์	1,800	-	1,800	900	900	-	-	900	900
2	สุโขทัย	1,800	-	1,800	900	900	-	-	900	900
2	อุดรดิตถ์	1,800	-	1,800	900	900	-	-	900	900
3	กำแพงเพชร	1,800	-	1,800	900	900	-	-	900	900
3	ชัยนาท	1,800	-	1,800	900	900	-	-	900	900
3	นครสวรรค์	2,000	-	2,000	1,000	1,000	-	-	1,000	1,000
3	พิจิตร	1,800	-	1,800	900	900	-	-	900	900
3	อุทัยธานี	1,800	-	1,800	900	900	-	-	900	900
4	นครนายก	1,800	-	1,800	900	900	-	-	900	900
4	นนทบุรี	33,979	6,800	40,779	16,989	16,989	3,400	3,400	20,389	20,389
4	ปทุมธานี	35,000	5,000	40,000	17,500	17,500	2,500	2,500	20,000	20,000
4	พระนครศรีอยุธยา	1,800	-	1,800	900	900	-	-	900	900
4	ลพบุรี	1,800	-	1,800	900	900	-	-	900	900
4	สระบุรี	1,800	-	1,800	900	900	-	-	900	900
4	สิงห์บุรี	1,800	-	1,800	900	900	-	-	900	900
4	อ่างทอง	1,800	-	1,800	900	900	-	-	900	900
5	กาญจนบุรี	2,000	-	2,000	1,000	1,000	-	-	1,000	1,000
5	นครปฐม	4,560	-	4,560	2,280	2,280	-	-	2,280	2,280
5	ประจวบคีรีขันธ์	1,960	-	1,960	980	980	-	-	980	980
5	เพชรบุรี	1,800	-	1,800	900	900	-	-	900	900
5	ราชบุรี	3,720	-	3,720	1,860	1,860	-	-	1,860	1,860
5	สมุทรสงคราม	3,000	-	3,000	1,500	1,500	-	-	1,500	1,500
5	สมุทรสาคร	170,000	30,000	200,000	85,000	85,000	15,000	15,000	100,000	100,000
5	สุพรรณบุรี	1,800	-	1,800	900	900	-	-	900	900
6	ฉะเชิงเทรา	1,800	-	1,800	900	900	-	-	900	900
6	ชลบุรี	24,720	-	24,720	12,360	12,360	-	-	12,360	12,360
6	ตราด	1,800	-	1,800	900	900	-	-	900	900
6	ปราจีนบุรี	1,800	-	1,800	900	900	-	-	900	900
6	ระยอง	20,000	-	20,000	10,000	10,000	-	-	10,000	10,000
6	สมุทรปราการ	34,000	5,000	39,000	17,000	17,000	2,500	2,500	19,500	19,500
6	สระแก้ว	10,000	-	10,000	5,000	5,000	-	-	5,000	5,000

**จำนวนวัคซีนโควิด 19 ที่ได้รับการจัดสรรและกลุ่มเป้าหมายรายจังหวัดสะสม  
ตั้งแต่วันที่ 28 กุมภาพันธ์ - 9 เมษายน 2564**

เขต สุขภาพ พื้นที่	จังหวัด	จำนวนวัคซีนที่ได้รับ (โดส)			จำนวนกลุ่มเป้าหมาย (คน)					
		Sinovac	AstraZeneca	รวม	Sinovac		AstraZeneca		รวม	
					เข็มที่ 1	เข็มที่ 2	เข็มที่ 1	เข็มที่ 2	เข็มที่ 1	เข็มที่ 2
7	กาฬสินธุ์	1,800	-	1,800	900	900	-	-	900	900
7	ขอนแก่น	10,000	-	10,000	5,000	5,000	-	-	5,000	5,000
7	มหาสารคาม	1,800	-	1,800	900	900	-	-	900	900
7	ร้อยเอ็ด	2,000	-	2,000	1,000	1,000	-	-	1,000	1,000
8	นครพนม	1,800	-	1,800	900	900	-	-	900	900
8	บึงกาฬ	1,800	-	1,800	900	900	-	-	900	900
8	เลย	2,000	-	2,000	1,000	1,000	-	-	1,000	1,000
8	สกลนคร	2,000	-	2,000	1,000	1,000	-	-	1,000	1,000
8	หนองคาย	5,000	-	5,000	2,500	2,500	-	-	2,500	2,500
8	หนองบัวลำภู	1,800	-	1,800	900	900	-	-	900	900
8	อุดรธานี	2,200	-	2,200	1,100	1,100	-	-	1,100	1,100
9	ชัยภูมิ	2,000	-	2,000	1,000	1,000	-	-	1,000	1,000
9	นครราชสีมา	2,200	-	2,200	1,100	1,100	-	-	1,100	1,100
9	บุรีรัมย์	2,200	-	2,200	1,100	1,100	-	-	1,100	1,100
9	สุรินทร์	2,000	-	2,000	1,000	1,000	-	-	1,000	1,000
10	มุกดาหาร	5,000	-	5,000	2,500	2,500	-	-	2,500	2,500
10	ยโสธร	1,800	-	1,800	900	900	-	-	900	900
10	ศรีสะเกษ	2,000	-	2,000	1,000	1,000	-	-	1,000	1,000
10	อำนาจเจริญ	1,800	-	1,800	900	900	-	-	900	900
10	อุบลราชธานี	2,200	-	2,200	1,100	1,100	-	-	1,100	1,100
11	กระบี่	10,000	-	10,000	5,000	5,000	-	-	5,000	5,000
11	ชุมพร	2,040	-	2,040	1,020	1,020	-	-	1,020	1,020
11	นครศรีธรรมราช	2,200	-	2,200	1,100	1,100	-	-	1,100	1,100
11	พังงา	10,000	-	10,000	5,000	5,000	-	-	5,000	5,000
11	ภูเก็ต	104,000	-	104,000	52,000	52,000	-	-	52,000	52,000
11	ระนอง	5,440	-	5,440	2,720	2,720	-	-	2,720	2,720
11	สุราษฎร์ธานี	52,520	-	52,520	26,260	26,260	-	-	26,260	26,260
12	ตรัง	1,800	-	1,800	900	900	-	-	900	900
12	นราธิวาส	5,000	-	5,000	2,500	2,500	-	-	2,500	2,500
12	ปัตตานี	1,800	-	1,800	900	900	-	-	900	900
12	พัทลุง	1,800	-	1,800	900	900	-	-	900	900
12	ยะลา	1,800	-	1,800	900	900	-	-	900	900
12	สงขลา	10,000	-	10,000	5,000	5,000	-	-	5,000	5,000
12	สตูล	1,800	-	1,800	900	900	-	-	900	900
13	กรุงเทพมหานคร	179,386	39,260	218,646	89,693	89,693	19,630	19,630	109,323	109,323
	รวม	952,205	86,060	1,038,265	476,102	476,102	43,030	43,030	519,132	519,132

จำนวนผู้รับวัคซีนโควิด 19 รายจังหวัดสะสม ตั้งแต่วันที่ 28 กุมภาพันธ์ - 9 เมษายน 2564

เขต สุขภาพ ที่	จังหวัด	รวมผลบริการฉีดวัคซีน Sinovac และ AstraZeneca (คน)				กลุ่มเป้าหมายที่ได้รับการฉีดวัคซีน Sinovac และ AstraZeneca (คน)									
		เข็มที่ 1		เข็มที่ 2		บุคลากรการแพทย์ /สาธารณสุข และ อสม.		เจ้าหน้าที่อื่น ๆ ที่มีโอกาสสัมผัสผู้ป่วย		ผู้ที่มี อายุตั้งแต่ 60 ปีขึ้นไป		บุคคลที่มีโรค ประจำตัว		ประชาชน ในพื้นที่เสี่ยง	
		จำนวน	ร้อยละ	จำนวน	ร้อยละ	เข็มที่ 1	เข็มที่ 2	เข็มที่ 1	เข็มที่ 2	เข็มที่ 1	เข็มที่ 2	เข็มที่ 1	เข็มที่ 2	เข็มที่ 1	เข็มที่ 2
1	เชียงราย	3,115	93.8	-	-	2,027	-	620	-	-	-	5	-	463	-
1	เชียงใหม่	7,456	61.4	1,752	14.4	6,314	1,575	741	177	-	-	287	-	114	-
1	น่าน	900	100.0	-	-	861	-	39	-	-	-	-	-	-	-
1	พะเยา	896	99.6	-	-	892	-	4	-	-	-	-	-	-	-
1	แพร่	899	99.9	-	-	894	-	2	-	-	-	1	-	2	-
1	แม่ฮ่องสอน	1,217	80.1	-	-	1,092	-	111	-	-	-	-	-	14	-
1	ลำปาง	900	100.0	-	-	900	-	-	-	-	-	-	-	-	-
1	ลำพูน	770	85.6	-	-	768	-	-	-	-	-	1	-	1	-
2	ตาก	21,611	52.6	2,419	5.9	5,708	1,977	3,006	441	9	-	1,116	-	11,772	1
2	พิษณุโลก	550	61.1	-	-	550	-	-	-	-	-	-	-	-	-
2	เพชรบูรณ์	900	100.0	-	-	865	-	35	-	-	-	-	-	-	-
2	สุโขทัย	852	94.7	-	-	851	-	-	-	-	-	-	-	1	-
2	อุดรดิตถ์	856	95.1	-	-	686	-	-	-	-	-	-	-	170	-
3	กำแพงเพชร	699	77.7	-	-	695	-	-	-	-	-	-	-	4	-
3	ชัยนาท	850	94.4	-	-	836	-	-	-	-	-	-	-	14	-
3	นครสวรรค์	822	82.2	-	-	822	-	-	-	-	-	-	-	-	-
3	พิจิตร	832	92.4	-	-	803	-	15	-	-	-	11	-	3	-
3	อุทัยธานี	897	99.7	-	-	894	-	1	-	-	-	-	-	2	-
4	นครนายก	51	5.7	-	-	51	-	-	-	-	-	-	-	-	-
4	นนทบุรี	18,572	91.1	3,049	15.0	10,931	2,888	1,441	35	1,265	1	800	3	4,135	122
4	ปทุมธานี	10,430	52.2	3,754	18.8	6,424	1,803	91	84	112	-	202	135	3,601	1,732
4	พระนครศรีอยุธยา	900	100.0	-	-	753	-	-	-	-	-	26	-	121	-
4	ลพบุรี	616	68.4	-	-	559	-	1	-	-	-	1	-	55	-
4	สระบุรี	899	99.9	-	-	890	-	-	-	1	-	1	-	7	-
4	สิงห์บุรี	297	33.0	-	-	281	-	13	-	-	-	1	-	2	-
4	อ่างทอง	567	63.0	-	-	557	-	9	-	-	-	-	-	1	-

จำนวนผู้รับวัคซีนโควิด 19 รายจังหวัดสะสม ตั้งแต่วันที่ 28 กุมภาพันธ์ - 9 เมษายน 2564

เขต สุขภาพ ที่	จังหวัด	รวมผลบริการฉีดวัคซีน Sinovac และ AstraZeneca (คน)				กลุ่มเป้าหมายที่ได้รับการฉีดวัคซีน Sinovac และ AstraZeneca (คน)									
		เข็มที่ 1		เข็มที่ 2		บุคลากรการแพทย์ /สาธารณสุข และ อสม.		เจ้าหน้าที่อื่น ๆ ที่มีโอกาสสัมผัสผู้ป่วย		ผู้ที่มี อายุตั้งแต่ 60 ปีขึ้นไป		บุคคลที่มีโรค ประจำตัว		ประชาชน ในพื้นที่เสี่ยง	
		จำนวน	ร้อยละ	จำนวน	ร้อยละ	เข็มที่ 1	เข็มที่ 2	เข็มที่ 1	เข็มที่ 2	เข็มที่ 1	เข็มที่ 2	เข็มที่ 1	เข็มที่ 2	เข็มที่ 1	เข็มที่ 2
5	กาญจนบุรี	899	89.9	-	-	882	-	2	-	-	-	3	-	12	-
5	นครปฐม	2,266	99.4	1,762	77.3	1,750	1,277	443	425	-	-	1	1	72	59
5	ประจวบคีรีขันธ์	1,430	145.9	-	-	1,248	-	88	-	-	-	-	-	94	-
5	เพชรบุรี	900	100.0	-	-	891	-	9	-	-	-	-	-	-	-
5	ราชบุรี	1,592	85.6	1,200	64.5	1,409	1,112	167	80	1	1	8	6	7	1
5	สมุทรสงคราม	1,497	99.8	999	66.6	1,443	994	5	5	-	-	49	-	-	-
5	สมุทรสาคร	79,708	79.7	33,403	33.4	8,516	7,242	4,114	2,798	9,826	7	8,019	3,063	49,233	20,293
5	สุพรรณบุรี	1,204	133.8	-	-	1,109	-	3	-	-	-	2	-	90	-
6	จันทบุรี	2,127	85.1	-	-	1,803	-	299	-	-	-	7	-	18	-
6	ฉะเชิงเทรา	900	100.0	-	-	900	-	-	-	-	-	-	-	-	-
6	ชลบุรี	12,360	100.0	2,351	19.0	10,090	2,254	1,650	61	-	-	70	33	550	3
6	ตราด	900	100.0	-	-	900	-	-	-	-	-	-	-	-	-
6	ปราจีนบุรี	888	98.7	-	-	888	-	-	-	-	-	-	-	-	-
6	ระยอง	9,288	92.9	-	-	5,273	-	2,249	-	9	-	394	-	1,363	-
6	สมุทรปราการ	20,685	106.1	2,960	15.2	10,383	2,876	4,263	32	1,900	-	642	41	3,497	11
6	สระแก้ว	4,906	98.1	-	-	1,532	-	60	-	1	-	28	-	3,285	-
7	กาฬสินธุ์	899	99.9	-	-	899	-	-	-	-	-	-	-	-	-
7	ขอนแก่น	4,403	88.1	-	-	3,925	-	466	-	-	-	-	-	12	-
7	มหาสารคาม	588	65.3	-	-	586	-	-	-	-	-	1	-	1	-
7	ร้อยเอ็ด	960	96.0	-	-	958	-	-	-	1	-	1	-	-	-
8	นครพนม	722	80.2	-	-	720	-	-	-	-	-	-	-	2	-
8	บึงกาฬ	892	99.1	-	-	873	-	3	-	-	-	-	-	16	-
8	เลย	998	99.8	-	-	888	-	16	-	-	-	-	-	94	-
8	สกลนคร	958	95.8	-	-	949	-	4	-	-	-	1	-	4	-
8	หนองคาย	2,046	81.8	-	-	1,532	-	498	-	1	-	4	-	11	-
8	หนองบัวลำภู	726	80.7	-	-	712	-	2	-	-	-	5	-	7	-
8	อุดรธานี	1,100	100.0	-	-	1,098	-	1	-	1	-	-	-	-	-



จำนวนผู้รับวัคซีนโควิด 19 รายจังหวัดสะสม ตั้งแต่วันที่ 28 กุมภาพันธ์ - 9 เมษายน 2564

เขต สุขภาพ ที่	จังหวัด	รวมผลบริการฉีดวัคซีน Sinovac และ AstraZeneca (คน)				กลุ่มเป้าหมายที่ได้รับการฉีดวัคซีน Sinovac และ AstraZeneca (คน)									
		เข็มที่ 1		เข็มที่ 2		บุคลากรการแพทย์ /สาธารณสุข และ อสม.		เจ้าหน้าที่อื่น ๆ ที่มีโอกาสสัมผัสผู้ป่วย		ผู้ที่มี อายุตั้งแต่ 60 ปีขึ้นไป		บุคคลที่มีโรค ประจำตัว		ประชาชน ในพื้นที่เสี่ยง	
		จำนวน	ร้อยละ	จำนวน	ร้อยละ	เข็มที่ 1	เข็มที่ 2	เข็มที่ 1	เข็มที่ 2	เข็มที่ 1	เข็มที่ 2	เข็มที่ 1	เข็มที่ 2	เข็มที่ 1	เข็มที่ 2
9	ชัยภูมิ	984	98.4	-	-	982	-	2	-	-	-	-	-	-	-
9	นครราชสีมา	804	73.1	-	-	745	-	1	-	-	-	-	-	58	-
9	บุรีรัมย์	950	86.4	-	-	943	-	-	-	-	-	-	-	7	-
9	สุรินทร์	956	95.6	-	-	946	-	8	-	1	-	1	-	-	-
10	มุกดาหาร	2,490	99.6	-	-	1,908	-	400	-	2	-	31	-	149	-
10	ยโสธร	762	84.7	-	-	753	-	-	-	1	-	4	-	4	-
10	ศรีสะเกษ	261	26.1	-	-	151	-	17	-	-	-	1	-	92	-
10	อำนาจเจริญ	128	14.2	-	-	127	-	1	-	-	-	-	-	-	-
10	อุบลราชธานี	105	9.5	-	-	83	-	-	-	-	-	-	-	22	-
11	กระบี่	4,997	99.9	-	-	2,439	-	434	-	-	-	90	-	2,034	-
11	ชุมพร	891	87.4	-	-	756	-	134	-	-	-	-	-	1	-
11	นครศรีธรรมราช	1,087	98.8	-	-	1,028	-	31	-	-	-	-	-	28	-
11	พังงา	4,976	99.5	-	-	1,562	-	482	-	-	-	184	-	2,748	-
11	ภูเก็ต	74,725	143.7	1,979	3.8	5,912	1,580	10,922	394	-	-	1,157	1	56,734	4
11	ระนอง	2,813	103.4	-	-	2,110	-	690	-	-	-	2	-	11	-
11	สุราษฎร์ธานี	25,482	97.0	1,253	4.8	1,667	874	2,254	375	8	-	1,107	2	20,446	2
12	ตรัง	847	94.1	-	-	806	-	-	-	-	-	-	-	41	-
12	นราธิวาส	2,440	97.6	-	-	2,172	-	243	-	-	-	-	-	25	-
12	ปัตตานี	847	94.1	-	-	841	-	-	-	-	-	-	-	6	-
12	พัทลุง	900	100.0	-	-	894	-	1	-	-	-	-	-	5	-
12	ยะลา	888	98.7	-	-	704	-	122	-	-	-	1	-	61	-
12	สงขลา	4,966	99.3	-	-	3,659	-	1,288	-	-	-	-	-	19	-
12	สตูล	637	70.8	-	-	591	-	8	-	-	-	1	-	37	-
13	กรุงเทพมหานคร	103,169	94.4	10,198	9.3	54,643	5,916	9,710	1,231	12,424	1	7,235	1,046	19,157	2,004
	รวม	470,301	90.6	67,079	12.9	195,483	32,368	47,219	6,138	25,563	10	21,501	4,331	180,535	24,232