



รายงานสถานการณ์ให้บริการฉีดวัคซีนโควิด 19

ประจำวันอาทิตย์ที่ 11 เมษายน 2564

(ข้อมูล ณ วันที่ 10 เมษายน 2564 เวลา 18.00 น.)

โดยกระทรวงสาธารณสุข



สรุปการจัดสรรวัคซีนโควิด 19 ให้หน่วยบริการ

Sinovac

จำนวนวัคซีนทั้งหมดที่ได้จัดสรร จำนวน 952,225 โดส

AstraZeneca

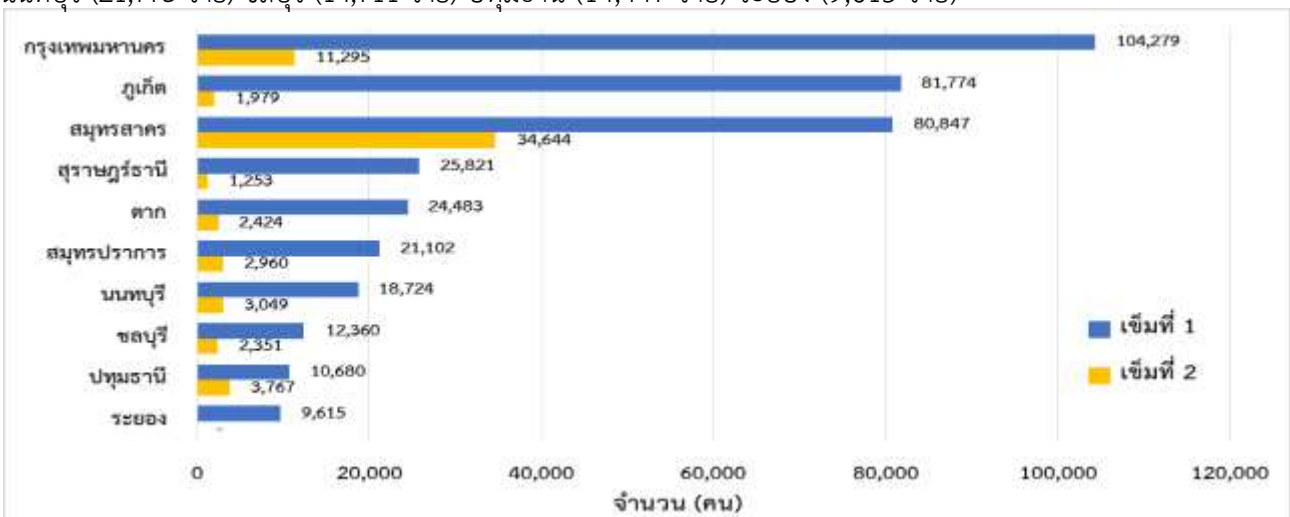
จำนวนวัคซีนทั้งหมดที่ได้จัดสรร จำนวน 86,160 โดส

ผลการให้บริการวัคซีนโควิด 19

จากการติดตามผลการให้บริการวัคซีนโควิด 19 ในระบบฐานข้อมูล MOPH Immunization Center พบว่า ผู้ที่ได้รับวัคซีนสะสม ตั้งแต่วันที่ 28 กุมภาพันธ์ – 10 เมษายน 2564 ทั้งหมด 555,396 โดส ใน 77 จังหวัดทั่วประเทศ* ผู้ได้รับวัคซีนเข็มที่ 1 จำนวน 485,957 ราย เป็นบุคลากรทางการแพทย์ 199,015 ราย เจ้าหน้าที่ที่มีโอกาสสัมผัสผู้ป่วย 48,079 ราย ผู้ที่มีอายุตั้งแต่ 60 ปี ขึ้นไป 25,693 ราย บุคคลที่มีโรคประจำตัว 21,871 ราย ประชาชนในพื้นที่เสี่ยง 191,299 ราย และจำนวนผู้ได้รับวัคซีนครบตามเกณฑ์ (ได้รับวัคซีน 2 เข็ม) จำนวน 69,439 ราย เป็นบุคลากรทางการแพทย์ 32,823 ราย เจ้าหน้าที่ที่มีโอกาสสัมผัสผู้ป่วย 6,173 ราย ผู้ที่มีอายุตั้งแต่ 60 ปี ขึ้นไป 10 ราย บุคคลที่มีโรคประจำตัว 4,523 ราย ประชาชนในพื้นที่เสี่ยง 25,910 ราย

สำหรับจำนวนผู้ได้รับวัคซีนโควิด 19 ในวันที่ 10 เมษายน 2564 ผู้ได้รับวัคซีน ทั้งหมด 18,016 โดส แยกเป็น ผู้ที่ได้รับวัคซีนเข็มที่ 1 จำนวน 15,656 ราย แบ่งเป็นบุคลากรทางการแพทย์ 3,532 ราย เจ้าหน้าที่ที่มีโอกาสสัมผัสผู้ป่วย 860 ราย ผู้ที่มีอายุตั้งแต่ 60 ปี ขึ้นไป 130 ราย บุคคลที่มีโรคประจำตัว 370 ราย ประชาชนในพื้นที่เสี่ยง 10,764 ราย และมีผู้ได้รับวัคซีนเข็มที่ 2 จำนวน 2,360 ราย แบ่งเป็นบุคลากรทางการแพทย์ 455 ราย เจ้าหน้าที่ที่มีโอกาสสัมผัสผู้ป่วย 35 ราย ผู้ที่มีอายุตั้งแต่ 60 ปี ขึ้นไป 0 ราย บุคคลที่มีโรคประจำตัว 192 ราย ประชาชนในพื้นที่เสี่ยง 1,678 ราย

จังหวัดที่มีการให้บริการวัคซีนโควิด 19 สูงสุด 10 อันดับแรก ได้แก่ กรุงเทพมหานคร (115,574 ราย) สมุทรสาคร (115,491 ราย) ภูเก็ต (83,753 ราย) สุราษฎร์ธานี (27,074 ราย) ตาก (26,907 ราย) สมุทรปราการ (24,062 ราย) นนทบุรี (21,773 ราย) ชลบุรี (14,711 ราย) ปทุมธานี (14,447 ราย) ระยอง (9,615 ราย)



จังหวัดที่มีการให้บริการวัคซีนโควิด 19 สูงสุด 10 อันดับแรก

ผลการเฝ้าระวังอาการไม่พึงประสงค์ภายหลังภายหลังได้รับวัคซีน

พบผู้ที่มีอาการไม่พึงประสงค์ภายหลังได้รับวัคซีนรุนแรงที่ได้รับการยืนยันจากคณะผู้เชี่ยวชาญ* รวม 7 ราย ส่วนใหญ่มีอาการของระบบผิวหนังและเยื่อๆ เช่น ผื่นแดง ปากบวมหน้าบวม และอาการทางระบบทางเดินอาหาร เช่น คลื่นไส้ อาเจียน ถ่ายเหลว ทุกรายอาการหายเป็นปกติ และไม่พบผู้เสียชีวิตที่มีสาเหตุมาจากวัคซีน

ช่วงเวลา	จำนวนผู้ที่มีอาการไม่พึงประสงค์รุนแรงที่ได้รับการยืนยันจากคณะผู้เชี่ยวชาญ*
วันที่ 10 เมษายน 2564	0
สะสมตั้งแต่วันที่ 28 กุมภาพันธ์ 2564	7

* คณะผู้เชี่ยวชาญพิจารณาอาการภายหลังได้รับการสร้างเสริมภูมิคุ้มกันโรค กองระบาดวิทยา กรมควบคุมโรค

จำนวนผู้ที่ได้รับวัคซีนโควิด 19 ในวันที่ 10 เมษายน 2564

เขต สุภาพ พื้นที่	จังหวัด	กลุ่มเป้าหมายที่ได้รับการฉีดวัคซีน Sinovac และ AstraZeneca (คน)											
		รวม		บุคลากรการแพทย์ /สาธารณสุข และ อสม.		เจ้าหน้าที่อื่น ๆ ที่มีโอกาส สัมผัสผู้ป่วย		ผู้ที่มีอายุ ตั้งแต่ 60 ปี ขึ้นไป		บุคคล ที่มีโรค ประจำตัว		ประชาชน ใน พื้นที่เสี่ยง	
		เข็มที่ 1	เข็มที่ 2	เข็มที่ 1	เข็มที่ 2	เข็มที่ 1	เข็มที่ 2	เข็มที่ 1	เข็มที่ 2	เข็มที่ 1	เข็มที่ 2	เข็มที่ 1	เข็มที่ 2
7	กาฬสินธุ์	-	-	-	-	-	-	-	-	-	-	-	-
7	ขอนแก่น	12	-	12	-	-	-	-	-	-	-	-	-
7	มหาสารคาม	-	-	-	-	-	-	-	-	-	-	-	-
7	ร้อยเอ็ด	4	-	2	-	2	-	-	-	-	-	-	-
8	นครพนม	-	-	-	-	-	-	-	-	-	-	-	-
8	บึงกาฬ	-	-	-	-	-	-	-	-	-	-	-	-
8	เลย	2	-	5	-	1	-	-	-	-	-	6	-
8	สกลนคร	5	-	5	-	-	-	-	-	-	-	-	-
8	หนองคาย	109	-	91	-	19	-	1	-	-	-	-	-
8	หนองบัวลำภู	7	-	5	-	-	-	-	-	-	-	2	-
8	อุดรธานี	-	-	-	-	-	-	-	-	-	-	-	-
9	ชัยภูมิ	-	-	-	-	-	-	-	-	-	-	-	-
9	นครราชสีมา	40	-	40	-	-	-	-	-	-	-	-	-
9	บุรีรัมย์	-	-	-	-	-	-	-	-	-	-	-	-
9	สุรินทร์	28	-	27	-	-	-	-	-	-	-	1	-
10	มุกดาหาร	9	-	6	-	-	-	2	-	1	-	-	-
10	ยโสธร	21	-	20	-	-	-	-	-	-	-	1	-
10	ศรีสะเกษ	-	-	-	-	-	-	-	-	-	-	-	-
10	อำนาจเจริญ	-	-	-	-	-	-	-	-	-	-	-	-
10	อุบลราชธานี	85	-	84	-	-	-	-	-	-	-	1	-
11	กระบี่	1	-	-	-	1	-	-	-	-	-	-	-
11	ชุมพร	-	-	-	-	-	-	-	-	-	-	-	-
11	นครศรีธรรมราช	-	-	-	-	-	-	-	-	-	-	-	-
11	พังงา	8	-	4	-	1	-	-	-	-	-	3	-
11	ภูเก็ต	7,049	-	97	-	248	-	-	-	101	-	6,603	-
11	ระนอง	6	-	14	-	2	-	-	-	-	-	10	-
11	สุราษฎร์ธานี	339	-	114	-	5	-	-	-	7	-	213	-
12	ตรัง	-	-	-	-	-	-	-	-	-	-	-	-
12	นราธิวาส	-	-	1	-	23	-	-	-	-	-	24	-
12	ปัตตานี	53	-	59	-	-	-	-	-	-	-	6	-
12	พัทลุง	-	-	-	-	-	-	-	-	-	-	-	-
12	ยะลา	20	-	9	-	5	-	-	-	-	-	6	-
12	สงขลา	32	-	27	-	13	-	-	-	-	-	8	-
12	สตูล	93	-	117	-	-	-	-	-	-	-	24	-
13	กรุงเทพมหานคร	1,110	1,097	1,002	414	3	5	2	-	22	52	85	626
	รวม	15,656	2,360	3,532	455	860	35	130	-	370	192	10,764	1,678

**จำนวนวัคซีนโควิด 19 ที่ได้รับการจัดสรรและกลุ่มเป้าหมายรายจังหวัดสะสม
ตั้งแต่วันที่ 28 กุมภาพันธ์ - 10 เมษายน 2564**

เขต สุขภาพ ที่	จังหวัด	จำนวนวัคซีนที่ได้รับจัดสรร (โดส)			จำนวนกลุ่มเป้าหมาย (คน)					
		Sinovac	AstraZeneca	รวม	Sinovac		AstraZeneca		รวม	
					เข็มที่ 1	เข็มที่ 2	เข็มที่ 1	เข็มที่ 2	เข็มที่ 1	เข็มที่ 2
1	เชียงใหม่	6,640	-	6,640	3,320	3,320	-	-	3,320	3,320
1	เชียงใหม่	24,280	-	24,280	12,140	12,140	-	-	12,140	12,140
1	น่าน	1,800	-	1,800	900	900	-	-	900	900
1	พะเยา	1,800	-	1,800	900	900	-	-	900	900
1	แพร่	1,800	-	1,800	900	900	-	-	900	900
1	แม่ฮ่องสอน	3,040	-	3,040	1,520	1,520	-	-	1,520	1,520
1	ลำปาง	1,800	-	1,800	900	900	-	-	900	900
1	ลำพูน	1,800	-	1,800	900	900	-	-	900	900
2	ตาก	82,120	-	82,120	41,060	41,060	-	-	41,060	41,060
2	พิษณุโลก	1,800	-	1,800	900	900	-	-	900	900
2	เพชรบูรณ์	1,800	-	1,800	900	900	-	-	900	900
2	สุโขทัย	1,800	-	1,800	900	900	-	-	900	900
2	อุตรดิตถ์	1,800	-	1,800	900	900	-	-	900	900
3	กำแพงเพชร	1,800	-	1,800	900	900	-	-	900	900
3	ชัยนาท	1,800	-	1,800	900	900	-	-	900	900
3	นครสวรรค์	2,000	-	2,000	1,000	1,000	-	-	1,000	1,000
3	พิจิตร	1,800	-	1,800	900	900	-	-	900	900
3	อุทัยธานี	1,800	-	1,800	900	900	-	-	900	900
4	นครนายก	1,800	-	1,800	900	900	-	-	900	900
4	นนทบุรี	33,979	6,800	40,779	16,989	16,989	3,400	3,400	20,389	20,389
4	ปทุมธานี	35,000	5,000	40,000	17,500	17,500	2,500	2,500	20,000	20,000
4	พระนครศรีอยุธยา	1,800	-	1,800	900	900	-	-	900	900
4	ลพบุรี	1,800	-	1,800	900	900	-	-	900	900
4	สระบุรี	1,800	-	1,800	900	900	-	-	900	900
4	สิงห์บุรี	1,800	-	1,800	900	900	-	-	900	900
4	อ่างทอง	1,800	-	1,800	900	900	-	-	900	900
5	กาญจนบุรี	2,000	-	2,000	1,000	1,000	-	-	1,000	1,000
5	นครปฐม	4,560	-	4,560	2,280	2,280	-	-	2,280	2,280
5	ประจวบคีรีขันธ์	1,960	-	1,960	980	980	-	-	980	980
5	เพชรบุรี	1,800	-	1,800	900	900	-	-	900	900
5	ราชบุรี	3,720	-	3,720	1,860	1,860	-	-	1,860	1,860
5	สมุทรสงคราม	3,000	-	3,000	1,500	1,500	-	-	1,500	1,500
5	สมุทรสาคร	170,000	30,000	200,000	85,000	85,000	15,000	15,000	100,000	100,000
5	สุพรรณบุรี	1,800	-	1,800	900	900	-	-	900	900
6	จันทบุรี	5,000	-	5,000	2,500	2,500	-	-	2,500	2,500
6	ฉะเชิงเทรา	1,800	-	1,800	900	900	-	-	900	900
6	ชลบุรี	24,720	-	24,720	12,360	12,360	-	-	12,360	12,360
6	ตราด	1,800	-	1,800	900	900	-	-	900	900
6	ปราจีนบุรี	1,800	-	1,800	900	900	-	-	900	900
6	ระยอง	20,000	-	20,000	10,000	10,000	-	-	10,000	10,000
6	สมุทรปราการ	34,000	5,000	39,000	17,000	17,000	2,500	2,500	19,500	19,500
6	สระแก้ว	10,000	-	10,000	5,000	5,000	-	-	5,000	5,000

จำนวนวัคซีนโควิด 19 ที่ได้รับการจัดสรรและกลุ่มเป้าหมายรายจังหวัดสะสม

ตั้งแต่วันที่ 28 กุมภาพันธ์ - 10 เมษายน 2564

เขต สุขภาพ ที่	จังหวัด	จำนวนวัคซีนที่ได้รับจัดสรร (โดส)			จำนวนกลุ่มเป้าหมาย (คน)					
		Sinovac	AstraZeneca	รวม	Sinovac		AstraZeneca		รวม	
					เข็มที่ 1	เข็มที่ 2	เข็มที่ 1	เข็มที่ 2	เข็มที่ 1	เข็มที่ 2
7	กาฬสินธุ์	1,800	-	1,800	900	900	-	-	900	900
7	ขอนแก่น	10,000	-	10,000	5,000	5,000	-	-	5,000	5,000
7	มหาสารคาม	1,800	-	1,800	900	900	-	-	900	900
7	ร้อยเอ็ด	2,000	-	2,000	1,000	1,000	-	-	1,000	1,000
8	นครพนม	1,800	-	1,800	900	900	-	-	900	900
8	บึงกาฬ	1,800	-	1,800	900	900	-	-	900	900
8	เลย	2,000	-	2,000	1,000	1,000	-	-	1,000	1,000
8	สกลนคร	2,000	-	2,000	1,000	1,000	-	-	1,000	1,000
8	หนองคาย	5,000	-	5,000	2,500	2,500	-	-	2,500	2,500
8	หนองบัวลำภู	1,800	-	1,800	900	900	-	-	900	900
8	อุดรธานี	2,200	-	2,200	1,100	1,100	-	-	1,100	1,100
9	ชัยภูมิ	2,000	-	2,000	1,000	1,000	-	-	1,000	1,000
9	นครราชสีมา	2,200	-	2,200	1,100	1,100	-	-	1,100	1,100
9	บุรีรัมย์	2,200	-	2,200	1,100	1,100	-	-	1,100	1,100
9	สุรินทร์	2,000	-	2,000	1,000	1,000	-	-	1,000	1,000
10	มุกดาหาร	5,000	-	5,000	2,500	2,500	-	-	2,500	2,500
10	ยโสธร	1,800	-	1,800	900	900	-	-	900	900
10	ศรีสะเกษ	2,000	-	2,000	1,000	1,000	-	-	1,000	1,000
10	อำนาจเจริญ	1,800	-	1,800	900	900	-	-	900	900
10	อุบลราชธานี	2,200	-	2,200	1,100	1,100	-	-	1,100	1,100
11	กระบี่	10,000	-	10,000	5,000	5,000	-	-	5,000	5,000
11	ชุมพร	2,040	-	2,040	1,020	1,020	-	-	1,020	1,020
11	นครศรีธรรมราช	2,200	-	2,200	1,100	1,100	-	-	1,100	1,100
11	พังงา	10,000	-	10,000	5,000	5,000	-	-	5,000	5,000
11	ภูเก็ต	104,000	-	104,000	52,000	52,000	-	-	52,000	52,000
11	ระนอง	5,440	-	5,440	2,720	2,720	-	-	2,720	2,720
11	สุราษฎร์ธานี	52,520	-	52,520	26,260	26,260	-	-	26,260	26,260
12	ตรัง	1,800	-	1,800	900	900	-	-	900	900
12	นราธิวาส	5,000	-	5,000	2,500	2,500	-	-	2,500	2,500
12	ปัตตานี	1,800	-	1,800	900	900	-	-	900	900
12	พัทลุง	1,800	-	1,800	900	900	-	-	900	900
12	ยะลา	1,800	-	1,800	900	900	-	-	900	900
12	สงขลา	10,000	-	10,000	5,000	5,000	-	-	5,000	5,000
12	สตูล	1,800	-	1,800	900	900	-	-	900	900
13	กรุงเทพมหานคร	179,406	39,360	218,766	89,703	89,703	19,680	19,680	109,383	109,383
	รวม	952,225	86,160	1,038,385	476,112	476,112	43,080	43,080	519,192	519,192

จำนวนผู้รับวัคซีนโควิด 19 รายจังหวัดสะสม ตั้งแต่วันที่ 28 กุมภาพันธ์ - 10 เมษายน 2564

เขต สุขภาพ ที่	จังหวัด	รวมผลบริการฉีดวัคซีน Sinovac และ AstraZeneca (คน)				กลุ่มเป้าหมายที่ได้รับการฉีดวัคซีน Sinovac และ AstraZeneca (คน)									
		เข็มที่ 1		เข็มที่ 2		บุคลากรการแพทย์ /สาธารณสุข และ อสม.		เจ้าหน้าที่อื่น ๆ ที่มีโอกาสสัมผัสผู้ป่วย		ผู้ที่มี อายุตั้งแต่ 60 ปีขึ้นไป		บุคคลที่มีโรค ประจำตัว		ประชาชน ในพื้นที่เสี่ยง	
		จำนวน	ร้อยละ	จำนวน	ร้อยละ	เข็มที่ 1	เข็มที่ 2	เข็มที่ 1	เข็มที่ 2	เข็มที่ 1	เข็มที่ 2	เข็มที่ 1	เข็มที่ 2	เข็มที่ 1	เข็มที่ 2
1	เชียงใหม่	3,391	102.1	-	-	2,029	-	896	-	-	-	5	-	461	-
1	เชียงใหม่	7,727	63.6	1,755	14.5	6,558	1,578	753	177	-	-	301	-	115	-
1	น่าน	900	100.0	-	-	861	-	39	-	-	-	-	-	-	-
1	พะเยา	897	99.7	-	-	893	-	4	-	-	-	-	-	-	-
1	แพร่	899	99.9	-	-	894	-	2	-	-	-	1	-	2	-
1	แม่ฮ่องสอน	1,256	82.6	-	-	1,133	-	111	-	-	-	-	-	12	-
1	ลำปาง	900	100.0	-	-	900	-	-	-	-	-	-	-	-	-
1	ลำพูน	771	85.7	-	-	769	-	-	-	-	-	1	-	1	-
2	ตาก	24,483	59.6	2,424	5.9	5,797	1,980	3,076	443	12	-	1,214	-	14,384	1
2	พิษณุโลก	550	61.1	-	-	550	-	-	-	-	-	-	-	-	-
2	เพชรบูรณ์	900	100.0	-	-	865	-	35	-	-	-	-	-	-	-
2	สุโขทัย	852	94.7	-	-	851	-	-	-	-	-	-	-	1	-
2	อุดรดิตถ์	872	96.9	-	-	702	-	-	-	-	-	-	-	170	-
3	กำแพงเพชร	708	78.7	-	-	704	-	-	-	-	-	-	-	4	-
3	ชัยนาท	850	94.4	-	-	836	-	-	-	-	-	-	-	14	-
3	นครสวรรค์	822	82.2	-	-	822	-	-	-	-	-	-	-	-	-
3	พิจิตร	894	99.3	-	-	860	-	20	-	-	-	11	-	3	-
3	อุทัยธานี	898	99.8	-	-	897	-	1	-	-	-	-	-	-	-
4	นครนายก	51	5.7	-	-	51	-	-	-	-	-	-	-	-	-
4	นนทบุรี	18,724	91.8	3,049	15.0	11,007	2,888	1,453	35	1,265	1	809	3	4,190	122
4	ปทุมธานี	10,680	53.4	3,767	18.8	6,632	1,816	91	84	112	-	202	135	3,643	1,732
4	พระนครศรีอยุธยา	900	100.0	-	-	753	-	-	-	-	-	26	-	121	-
4	ลพบุรี	660	73.3	-	-	602	-	1	-	-	-	1	-	56	-
4	สระบุรี	899	99.9	-	-	890	-	-	-	1	-	1	-	7	-
4	สิงห์บุรี	297	33.0	-	-	281	-	13	-	-	-	1	-	2	-
4	อ่างทอง	711	79.0	-	-	700	-	10	-	-	-	-	-	1	-

จำนวนผู้รับวัคซีนโควิด 19 รายจังหวัดสะสม ตั้งแต่วันที่ 28 กุมภาพันธ์ - 10 เมษายน 2564

เขต สุขภาพ ที่	จังหวัด	รวมผลบริการฉีดวัคซีน Sinovac และ AstraZeneca (คน)				กลุ่มเป้าหมายที่ได้รับการฉีดวัคซีน Sinovac และ AstraZeneca (คน)									
		เข็มที่ 1		เข็มที่ 2		บุคลากรการแพทย์ /สาธารณสุข และ อสม.		เจ้าหน้าที่อื่น ๆ ที่มีโอกาสสัมผัสผู้ป่วย		ผู้ที่มี อายุตั้งแต่ 60 ปีขึ้นไป		บุคคลที่มีโรค ประจำตัว		ประชาชน ในพื้นที่เสี่ยง	
		จำนวน	ร้อยละ	จำนวน	ร้อยละ	เข็มที่ 1	เข็มที่ 2	เข็มที่ 1	เข็มที่ 2	เข็มที่ 1	เข็มที่ 2	เข็มที่ 1	เข็มที่ 2	เข็มที่ 1	เข็มที่ 2
5	กาญจนบุรี	927	92.7	-	-	887	-	29	-	-	-	2	-	9	-
5	นครปฐม	2,265	99.3	1,763	77.3	1,749	1,278	443	425	-	-	1	1	72	59
5	ประจวบคีรีขันธ์	1,477	150.7	-	-	1,327	-	88	-	-	-	-	-	62	-
5	เพชรบุรี	900	100.0	-	-	891	-	9	-	-	-	-	-	-	-
5	ราชบุรี	1,627	87.5	1,200	64.5	1,444	1,112	168	80	1	1	8	6	6	1
5	สมุทรสงคราม	1,497	99.8	999	66.6	1,443	994	5	5	-	-	49	-	-	-
5	สมุทรสาคร	80,847	80.8	34,644	34.6	8,539	7,264	4,118	2,826	9,949	7	8,103	3,203	50,138	21,344
5	สุพรรณบุรี	1,221	135.7	-	-	1,143	-	4	-	-	-	1	-	73	-
6	จันทบุรี	2,498	99.9	-	-	2,118	-	351	-	-	-	9	-	20	-
6	ฉะเชิงเทรา	900	100.0	-	-	900	-	-	-	-	-	-	-	-	-
6	ชลบุรี	12,360	100.0	2,351	19.0	10,089	2,253	1,650	61	-	-	70	33	551	4
6	ตราด	900	100.0	-	-	900	-	-	-	-	-	-	-	-	-
6	ปราจีนบุรี	900	100.0	-	-	900	-	-	-	-	-	-	-	-	-
6	ระยอง	9,615	96.2	-	-	5,313	-	2,298	-	14	-	427	-	1,563	-
6	สมุทรปราการ	21,102	108.2	2,960	15.2	10,629	2,876	4,290	32	1,900	-	643	41	3,640	11
6	สระแก้ว	4,999	100.0	-	-	1,613	-	60	-	1	-	28	-	3,297	-
7	กาฬสินธุ์	899	99.9	-	-	899	-	-	-	-	-	-	-	-	-
7	ขอนแก่น	4,415	88.3	-	-	3,937	-	466	-	-	-	-	-	12	-
7	มหาสารคาม	588	65.3	-	-	586	-	-	-	-	-	1	-	1	-
7	ร้อยเอ็ด	964	96.4	-	-	960	-	2	-	1	-	1	-	-	-
8	นครพนม	722	80.2	-	-	720	-	-	-	-	-	-	-	2	-
8	บึงกาฬ	892	99.1	-	-	873	-	3	-	-	-	-	-	16	-
8	เลย	1,000	100.0	-	-	883	-	17	-	-	-	-	-	100	-
8	สกลนคร	963	96.3	-	-	954	-	4	-	-	-	1	-	4	-
8	หนองคาย	2,155	86.2	-	-	1,623	-	517	-	-	-	4	-	11	-
8	หนองบัวลำภู	733	81.4	-	-	717	-	2	-	-	-	5	-	9	-
8	อุดรธานี	1,100	100.0	-	-	1,098	-	1	-	1	-	-	-	-	-

จำนวนผู้รับวัคซีนโควิด 19 รายจังหวัดสะสม ตั้งแต่วันที่ 28 กุมภาพันธ์ - 10 เมษายน 2564

เขต สุขภาพ ที่	จังหวัด	รวมผลบริการฉีดวัคซีน Sinovac และ AstraZeneca (คน)				กลุ่มเป้าหมายที่ได้รับการฉีดวัคซีน Sinovac และ AstraZeneca (คน)									
		เข็มที่ 1		เข็มที่ 2		บุคลากรการแพทย์ /สาธารณสุข และ อสม.		เจ้าหน้าที่อื่น ๆ ที่มีโอกาสสัมผัสผู้ป่วย		ผู้ที่มี อายุตั้งแต่ 60 ปีขึ้นไป		บุคคลที่มีโรค ประจำตัว		ประชาชน ในพื้นที่เสี่ยง	
		จำนวน	ร้อยละ	จำนวน	ร้อยละ	เข็มที่ 1	เข็มที่ 2	เข็มที่ 1	เข็มที่ 2	เข็มที่ 1	เข็มที่ 2	เข็มที่ 1	เข็มที่ 2	เข็มที่ 1	เข็มที่ 2
9	ชัยภูมิ	984	98.4	-	-	982	-	2	-	-	-	-	-	-	-
9	นครราชสีมา	844	76.7	-	-	785	-	1	-	-	-	-	-	58	-
9	บุรีรัมย์	950	86.4	-	-	943	-	-	-	-	-	-	-	7	-
9	สุรินทร์	984	98.4	-	-	973	-	8	-	1	-	1	-	1	-
10	มุกดาหาร	2,499	100.0	-	-	1,914	-	400	-	4	-	32	-	149	-
10	ยโสธร	783	87.0	-	-	773	-	-	-	1	-	4	-	5	-
10	ศรีสะเกษ	261	26.1	-	-	151	-	17	-	-	-	1	-	92	-
10	อำนาจเจริญ	128	14.2	-	-	127	-	1	-	-	-	-	-	-	-
10	อุบลราชธานี	190	17.3	-	-	167	-	-	-	-	-	-	-	23	-
11	กระบี่	4,998	100.0	-	-	2,439	-	435	-	-	-	90	-	2,034	-
11	ชุมพร	891	87.4	-	-	756	-	134	-	-	-	-	-	1	-
11	นครศรีธรรมราช	1,087	98.8	-	-	1,028	-	31	-	-	-	-	-	28	-
11	พังงา	4,984	99.7	-	-	1,566	-	483	-	-	-	184	-	2,751	-
11	ภูเก็ต	81,774	157.3	1,979	3.8	6,009	1,580	11,170	394	-	-	1,258	1	63,337	4
11	ระนอง	2,819	103.6	-	-	2,124	-	692	-	-	-	2	-	1	-
11	สุราษฎร์ธานี	25,821	98.3	1,253	4.8	1,781	874	2,259	375	8	-	1,114	2	20,659	2
12	ตรัง	847	94.1	-	-	806	-	-	-	-	-	-	-	41	-
12	นราธิวาส	2,440	97.6	-	-	2,173	-	266	-	-	-	-	-	1	-
12	ปัตตานี	900	100.0	-	-	900	-	-	-	-	-	-	-	-	-
12	พัทลุง	900	100.0	-	-	894	-	1	-	-	-	-	-	5	-
12	ยะลา	908	100.9	-	-	713	-	127	-	-	-	1	-	67	-
12	สงขลา	4,998	100.0	-	-	3,686	-	1,301	-	-	-	-	-	11	-
12	สตูล	730	81.1	-	-	708	-	8	-	-	-	1	-	13	-
13	กรุงเทพมหานคร	104,279	95.3	11,295	10.3	55,645	6,330	9,713	1,236	12,422	1	7,257	1,098	19,242	2,630
	รวม	485,957	93.6	69,439	13.4	199,015	32,823	48,079	6,173	25,693	10	21,871	4,523	191,299	25,910