



# รายงานสถานการณ์ให้บริการฉีดวัคซีนโควิด 19

## ประจำวันจันทร์ที่ 12 เมษายน 2564

( ข้อมูล ณ วันที่ 11 เมษายน 2564 เวลา 18.00 น. )

โดยกระทรวงสาธารณสุข



### สรุปการจัดสรรวัคซีนโควิด 19 ให้หน่วยบริการ

#### Sinovac

จำนวนวัคซีนทั้งหมดที่ได้จัดสรร จำนวน 952,289 โดส

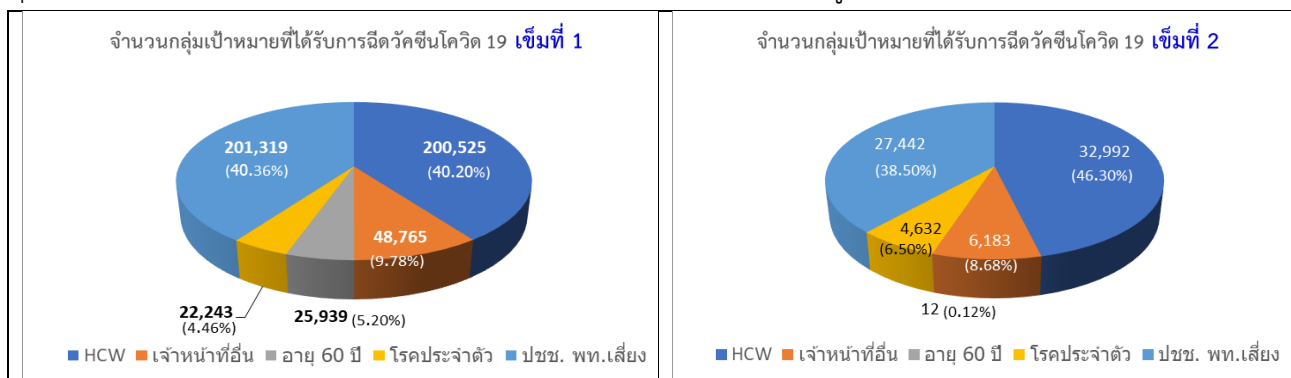
#### AstraZeneca

จำนวนวัคซีนทั้งหมดที่ได้จัดสรร จำนวน 86,160 โดส

รวมการจัดสรรวัคซีนทั้งหมด จำนวน 1,038,449 โดส

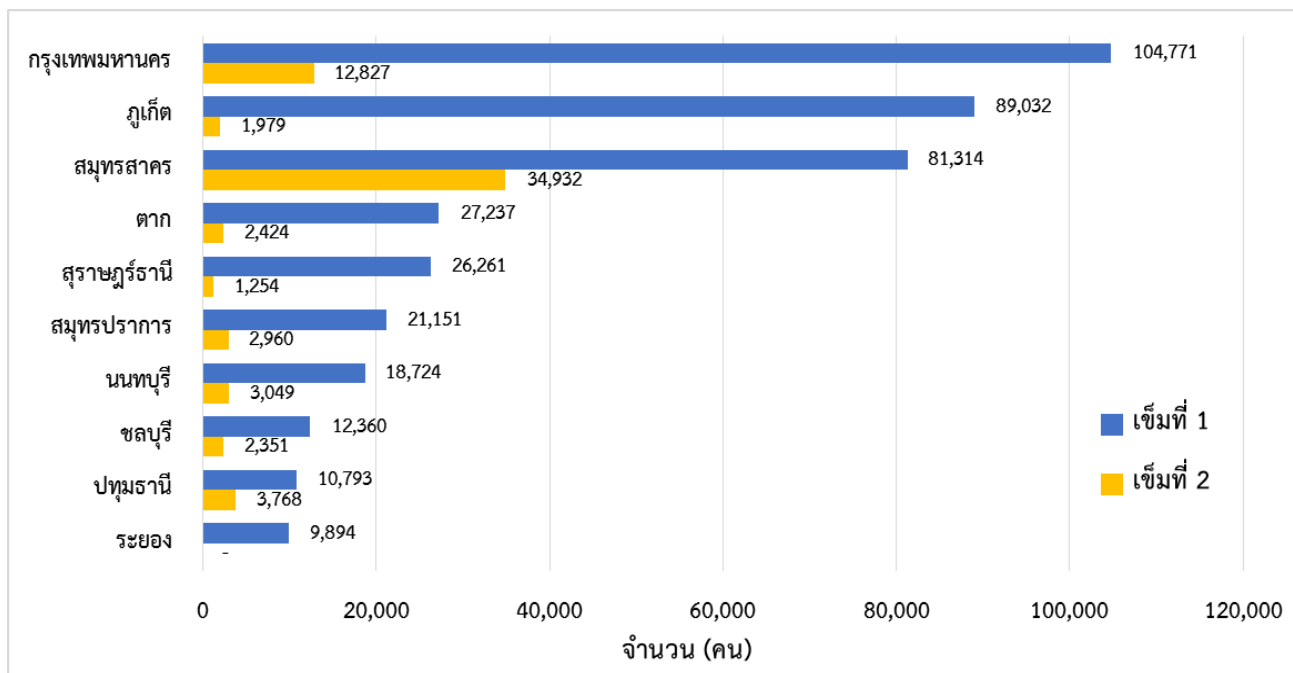
### ผลการให้บริการวัคซีนโควิด 19

จากการติดตามผลการให้บริการวัคซีนโควิด 19 ในระบบฐานข้อมูล MOPH Immunization Center พบว่า ผู้ที่ได้รับวัคซีนสะสม ตั้งแต่วันที่ 28 กุมภาพันธ์ - 11 เมษายน 2564 ทั้งหมด 570,052 โดส ใน 77 จังหวัดทั่วประเทศ\* ผู้ได้รับวัคซีนเข็มที่ 1 จำนวน 498,791 ราย เป็นบุคลากรทางการแพทย์ 200,525 ราย เจ้าหน้าที่ที่มีโอกาสสัมผัสผู้ป่วย 48,765 ราย ผู้ที่มีอายุตั้งแต่ 60 ปี ขึ้นไป 25,939 ราย บุคคลที่มีโรคประจำตัว 22,243 ราย ประชาชนในพื้นที่เสี่ยง 201,319 ราย และจำนวนผู้ได้รับวัคซีนครบตามเกณฑ์ (ได้รับวัคซีน 2 เข็ม) จำนวน 71,261 ราย เป็นบุคลากรทางการแพทย์ 32,992 ราย เจ้าหน้าที่ที่มีโอกาสสัมผัสผู้ป่วย 6,183 ราย ผู้ที่มีอายุตั้งแต่ 60 ปี ขึ้นไป 12 ราย บุคคลที่มีโรคประจำตัว 4,632 ราย ประชาชนในพื้นที่เสี่ยง 27,442 ราย ดังรูป



สำหรับจำนวนผู้ได้รับวัคซีนโควิด 19 ในวันที่ 11 เมษายน 2564 ผู้ได้รับวัคซีน ทั้งหมด 14,656 โดส แยกเป็น ผู้ที่ได้รับวัคซีนเข็มที่ 1 จำนวน 12,834 ราย แบ่งเป็นบุคลากรทางการแพทย์ 1,510 ราย เจ้าหน้าที่ที่มีโอกาสสัมผัสผู้ป่วย 686 ราย ผู้ที่มีอายุตั้งแต่ 60 ปี ขึ้นไป 246 ราย บุคคลที่มีโรคประจำตัว 372 ราย ประชาชนในพื้นที่เสี่ยง 10,020 ราย และมีผู้ได้รับวัคซีนเข็มที่ 2 จำนวน 1,822 ราย แบ่งเป็นบุคลากรทางการแพทย์ 169 ราย เจ้าหน้าที่ที่มีโอกาสสัมผัสผู้ป่วย 10 ราย ผู้ที่มีอายุตั้งแต่ 60 ปี ขึ้นไป 2 ราย บุคคลที่มีโรคประจำตัว 109 ราย ประชาชนในพื้นที่เสี่ยง 1,532 ราย

จังหวัดที่มีการให้บริการวัคซีนโควิด 19 สูงสุด 10 อันดับแรก ได้แก่ กรุงเทพมหานคร (117,598 ราย) สมุทรสาคร (116,246 ราย) ภูเก็ต (91,011 ราย) ตาก (29,661 ราย) สุราษฎร์ธานี (27,515 ราย) สมุทรปราการ (24,111 ราย) นนทบุรี (21,773 ราย) ชลบุรี (14,711 ราย) ปทุมธานี (14,561 ราย) ระยอง (9,8945 ราย)



จังหวัดที่มีการให้บริการวัคซีนโควิด 19 สูงสุด 10 อันดับแรก

### ผลการเฝ้าระวังอาการไม่พึงประสงค์ภายหลังภายหลังจากได้รับวัคซีน

พบผู้ที่มีอาการไม่พึงประสงค์ภายหลังได้รับวัคซีนรุนแรงที่ได้รับการยืนยันจากคณะผู้เชี่ยวชาญ\* รวม 7 ราย ส่วนใหญ่มีอาการของระบบผิวหนังและเยื่อๆ เช่น ผื่นแดง ปากบวมหน้าบวม และอาการทางระบบทางเดินอาหาร เช่น คลื่นไส้ อาเจียน ถ่ายเหลว ทุกรายอาการหายเป็นปกติ และไม่พบผู้เสียชีวิตที่มีสาเหตุมาจากวัคซีน

ช่วงเวลา	จำนวนผู้ที่มีอาการไม่พึงประสงค์รุนแรงที่ได้รับการยืนยันจากคณะผู้เชี่ยวชาญ*
วันที่ 11 เมษายน 2564	0
สะสมตั้งแต่วันที่ 28 กุมภาพันธ์ 2564	7

\* คณะผู้เชี่ยวชาญพิจารณาอาการภายหลังได้รับการสร้างเสริมภูมิคุ้มกันโรค กองระบาดวิทยา กรมควบคุมโรค

จำนวนผู้ที่ได้รับวัคซีนโควิด 19 ในวันที่ 11 เมษายน 2564

เขต สุขภาพ พื้นที่	จังหวัด	กลุ่มเป้าหมายที่ได้รับการฉีดวัคซีน Sinovac และ AstraZeneca (คน)											
		รวม		บุคลากรทางการแพทย์ /สาธารณสุข และ อสม.		เจ้าหน้าที่อื่น ๆ ที่มีโอกาส สัมผัสผู้ป่วย		ผู้ที่มีอายุ ตั้งแต่ 60 ปี ขึ้นไป		บุคคล ที่มีโรค ประจำตัว		ประชาชน ใน พื้นที่เสี่ยง	
		เข็มที่ 1	เข็มที่ 2	เข็มที่ 1	เข็มที่ 2	เข็มที่ 1	เข็มที่ 2	เข็มที่ 1	เข็มที่ 2	เข็มที่ 1	เข็มที่ 2	เข็มที่ 1	เข็มที่ 2
1	เชียงราย	129	-	-	-	126	-	-	-	2	-	1	-
1	เชียงใหม่	390	-	318	-	24	-	-	-	47	-	1	-
1	น่าน	-	-	-	-	-	-	-	-	-	-	-	-
1	พะเยา	-	-	-	-	-	-	-	-	-	-	-	-
1	แพร่	-	-	-	-	-	-	-	-	-	-	-	-
1	แม่ฮ่องสอน	65	-	65	-	-	-	-	-	-	-	-	-
1	ลำปาง	-	-	-	-	-	-	-	-	-	-	-	-
1	ลำพูน	-	-	-	-	-	-	-	-	-	-	-	-
2	ตาก	2,754	-	135	-	251	-	-	-	122	-	2,246	-
2	พิษณุโลก	-	-	-	-	-	-	-	-	-	-	-	-
2	เพชรบูรณ์	-	-	-	-	-	-	-	-	-	-	-	-
2	สุโขทัย	-	-	-	-	-	-	-	-	-	-	-	-
2	อุตรดิตถ์	-	-	-	-	-	-	-	-	-	-	-	-
3	กำแพงเพชร	-	-	-	-	-	-	-	-	-	-	-	-
3	ชัยนาท	-	-	-	-	-	-	-	-	-	-	-	-
3	นครสวรรค์	-	-	-	-	-	-	-	-	-	-	-	-
3	พิจิตร	-	-	-	-	-	-	-	-	-	-	-	-
3	อุทัยธานี	2	-	2	-	-	-	-	-	-	-	-	-
4	นครนายก	-	-	-	-	-	-	-	-	-	-	-	-
4	นนทบุรี	-	-	-	-	-	-	-	-	-	-	-	-
4	ปทุมธานี	113	1	94	-	-	-	-	-	1	-	18	1
4	พระนครศรีอยุธยา	-	-	-	-	-	-	-	-	-	-	-	-
4	ลพบุรี	1	-	1	-	-	-	-	-	-	-	-	-
4	สระบุรี	-	-	-	-	-	-	-	-	-	-	-	-
4	สิงห์บุรี	-	-	-	-	-	-	-	-	-	-	-	-
4	อ่างทอง	42	-	42	-	-	-	-	-	-	-	-	-
5	กาญจนบุรี	-	-	1	-	4	-	-	-	-	-	5	-
5	นครปฐม	-	-	-	-	-	-	-	-	-	-	-	-
5	ประจวบคีรีขันธ์	-	-	-	-	-	-	-	-	-	-	-	-
5	เพชรบุรี	-	-	-	-	-	-	-	-	-	-	-	-
5	ราชบุรี	-	-	-	-	-	-	-	-	-	-	-	-
5	สมุทรสงคราม	-	-	-	-	-	-	-	-	-	-	-	-
5	สมุทรสาคร	467	288	6	10	2	4	26	-	39	31	394	243
5	สุพรรณบุรี	-	1	-	-	-	-	-	-	-	-	1	-
6	จันทบุรี	1	-	1	-	-	-	-	-	-	-	-	-
6	ฉะเชิงเทรา	-	-	-	-	-	-	-	-	-	-	-	-
6	ชลบุรี	-	-	-	-	-	-	-	-	-	-	-	-
6	ตราด	-	-	-	-	-	-	-	-	-	-	-	-
6	ปราจีนบุรี	-	-	-	-	-	-	-	-	-	-	-	-
6	ระยอง	279	-	27	-	43	-	14	-	8	-	187	-
6	สมุทรปราการ	49	-	20	-	-	-	1	-	3	-	25	-
6	สระแก้ว	-	-	-	-	10	-	-	-	-	-	10	-

จำนวนผู้ที่ได้รับวัคซีนโควิด 19 ในวันที่ 11 เมษายน 2564

เขต สุขา พท์	จังหวัด	กลุ่มเป้าหมายที่ได้รับการฉีดวัคซีน Sinovac และ AstraZeneca (คน)											
		รวม		บุคลากรการแพทย์ /สาธารณสุข และ อสม.		เจ้าหน้าที่อื่น ๆ ที่มีโอกาส สัมผัสผู้ป่วย		ผู้ที่มีอายุ ตั้งแต่ 60 ปี ขึ้นไป		บุคคล ที่มีโรค ประจำตัว		ประชาชน ใน พื้นที่เสี่ยง	
		เข็มที่ 1	เข็มที่ 2	เข็มที่ 1	เข็มที่ 2	เข็มที่ 1	เข็มที่ 2	เข็มที่ 1	เข็มที่ 2	เข็มที่ 1	เข็มที่ 2	เข็มที่ 1	เข็มที่ 2
7	กาฬสินธุ์	-	-	-	-	-	-	-	-	-	-	-	-
7	ขอนแก่น	-	-	-	-	1	-	-	-	-	-	1	-
7	มหาสารคาม	-	-	-	-	-	-	-	-	-	-	-	-
7	ร้อยเอ็ด	-	-	-	-	-	-	-	-	-	-	-	-
8	นครพนม	5	-	5	-	-	-	-	-	-	-	-	-
8	บึงกาฬ	-	-	-	-	-	-	-	-	-	-	-	-
8	เลย	-	-	-	-	-	-	-	-	-	-	-	-
8	สกลนคร	-	-	-	-	-	-	-	-	-	-	-	-
8	หนองคาย	205	-	173	-	40	-	1	-	3	-	6	-
8	หนองบัวลำภู	-	-	-	-	-	-	-	-	-	-	-	-
8	อุดรธานี	-	-	-	-	-	-	-	-	-	-	-	-
9	ชัยภูมิ	-	-	-	-	-	-	-	-	-	-	-	-
9	นครราชสีมา	20	-	20	-	-	-	-	-	-	-	-	-
9	บุรีรัมย์	3	-	3	-	-	-	-	-	-	-	-	-
9	สุรินทร์	-	-	-	-	-	-	-	-	-	-	-	-
10	มุกดาหาร	-	-	-	-	-	-	-	-	-	-	-	-
10	ยโสธร	47	-	46	-	-	-	1	-	-	-	-	-
10	ศรีสะเกษ	-	-	-	-	-	-	-	-	-	-	-	-
10	อำนาจเจริญ	-	-	-	-	-	-	-	-	-	-	-	-
10	อุบลราชธานี	8	-	8	-	-	-	-	-	-	-	-	-
11	กระบี่	-	-	-	-	-	-	-	-	-	-	-	-
11	ชุมพร	-	-	-	-	-	-	-	-	-	-	-	-
11	นครศรีธรรมราช	-	-	-	-	-	-	-	-	-	-	-	-
11	พังงา	-	-	-	-	-	-	-	-	-	-	-	-
11	ภูเก็ต	7,258	-	98	-	163	-	-	-	118	-	6,879	-
11	ระนอง	-	-	-	-	-	-	-	-	-	-	-	-
11	สุราษฎร์ธานี	440	1	172	1	15	-	-	-	16	-	237	-
12	ตรัง	53	-	49	-	1	-	-	-	3	-	-	-
12	นราธิวาส	-	-	-	-	-	-	-	-	-	-	-	-
12	ปัตตานี	-	-	-	-	-	-	-	-	-	-	-	-
12	พัทลุง	-	-	-	-	-	-	-	-	-	-	-	-
12	ยะลา	2	-	2	-	-	-	-	-	-	-	-	-
12	สงขลา	1	-	1	-	-	-	-	-	-	-	-	-
12	สตูล	9	-	9	-	-	-	-	-	-	-	-	-
13	กรุงเทพมหานคร	492	1,532	212	158	8	6	203	2	16	78	53	1,288
	รวม	12,834	1,822	1,510	169	686	10	246	2	372	109	10,020	1,532

**จำนวนวัคซีนโควิด 19 ที่ได้รับการจัดสรรและกลุ่มเป้าหมายรายจังหวัดสะสม  
ตั้งแต่วันที่ 28 กุมภาพันธ์ - 11 เมษายน 2564**

เขต สุขภาพ พื้นที่	จังหวัด	จำนวนวัคซีนที่ได้รับ (โดส)			จำนวนกลุ่มเป้าหมาย (คน)					
		Sinovac	AstraZeneca	รวม	Sinovac		AstraZeneca		รวม	
					เข็มที่ 1	เข็มที่ 2	เข็มที่ 1	เข็มที่ 2	เข็มที่ 1	เข็มที่ 2
1	เชียงราย	6,640	-	6,640	3,320	3,320	-	-	3,320	3,320
1	เชียงใหม่	24,280	-	24,280	12,140	12,140	-	-	12,140	12,140
1	น่าน	1,800	-	1,800	900	900	-	-	900	900
1	พะเยา	1,800	-	1,800	900	900	-	-	900	900
1	แพร่	1,800	-	1,800	900	900	-	-	900	900
1	แม่ฮ่องสอน	3,040	-	3,040	1,520	1,520	-	-	1,520	1,520
1	ลำปาง	1,800	-	1,800	900	900	-	-	900	900
1	ลำพูน	1,800	-	1,800	900	900	-	-	900	900
2	ตาก	82,120	-	82,120	41,060	41,060	-	-	41,060	41,060
2	พิษณุโลก	1,800	-	1,800	900	900	-	-	900	900
2	เพชรบูรณ์	1,800	-	1,800	900	900	-	-	900	900
2	สุโขทัย	1,800	-	1,800	900	900	-	-	900	900
2	อุตรดิตถ์	1,800	-	1,800	900	900	-	-	900	900
3	กำแพงเพชร	1,800	-	1,800	900	900	-	-	900	900
3	ชัยนาท	1,800	-	1,800	900	900	-	-	900	900
3	นครสวรรค์	2,000	-	2,000	1,000	1,000	-	-	1,000	1,000
3	พิจิตร	1,800	-	1,800	900	900	-	-	900	900
3	อุทัยธานี	1,800	-	1,800	900	900	-	-	900	900
4	นครนายก	1,800	-	1,800	900	900	-	-	900	900
4	นนทบุรี	33,979	6,800	40,779	16,989	16,989	3,400	3,400	20,389	20,389
4	ปทุมธานี	35,000	5,000	40,000	17,500	17,500	2,500	2,500	20,000	20,000
4	พระนครศรีอยุธยา	1,800	-	1,800	900	900	-	-	900	900
4	ลพบุรี	1,800	-	1,800	900	900	-	-	900	900
4	สระบุรี	1,800	-	1,800	900	900	-	-	900	900
4	สิงห์บุรี	1,800	-	1,800	900	900	-	-	900	900
4	อ่างทอง	1,800	-	1,800	900	900	-	-	900	900
5	กาญจนบุรี	2,000	-	2,000	1,000	1,000	-	-	1,000	1,000
5	นครปฐม	4,560	-	4,560	2,280	2,280	-	-	2,280	2,280
5	ประจวบคีรีขันธ์	1,960	-	1,960	980	980	-	-	980	980
5	เพชรบุรี	1,800	-	1,800	900	900	-	-	900	900
5	ราชบุรี	3,720	-	3,720	1,860	1,860	-	-	1,860	1,860
5	สมุทรสงคราม	3,000	-	3,000	1,500	1,500	-	-	1,500	1,500
5	สมุทรสาคร	170,000	30,000	200,000	85,000	85,000	15,000	15,000	100,000	100,000
5	สุพรรณบุรี	1,800	-	1,800	900	900	-	-	900	900
6	จันทบุรี	5,000	-	5,000	2,500	2,500	-	-	2,500	2,500
6	ฉะเชิงเทรา	1,800	-	1,800	900	900	-	-	900	900
6	ชลบุรี	24,720	-	24,720	12,360	12,360	-	-	12,360	12,360
6	ตราด	1,800	-	1,800	900	900	-	-	900	900
6	ปราจีนบุรี	1,800	-	1,800	900	900	-	-	900	900
6	ระยอง	20,000	-	20,000	10,000	10,000	-	-	10,000	10,000
6	สมุทรปราการ	34,000	5,000	39,000	17,000	17,000	2,500	2,500	19,500	19,500
6	สระแก้ว	10,000	-	10,000	5,000	5,000	-	-	5,000	5,000

**จำนวนวัคซีนโควิด 19 ที่ได้รับการจัดสรรและกลุ่มเป้าหมายรายจังหวัดสะสม  
ตั้งแต่วันที่ 28 กุมภาพันธ์ - 11 เมษายน 2564**

เขต สุภาพ พื้นที่	จังหวัด	จำนวนวัคซีนที่ได้รับ (โดส)			จำนวนกลุ่มเป้าหมาย (คน)					
		Sinovac	AstraZeneca	รวม	Sinovac		AstraZeneca		รวม	
					เข็มที่ 1	เข็มที่ 2	เข็มที่ 1	เข็มที่ 2	เข็มที่ 1	เข็มที่ 2
7	กาฬสินธุ์	1,800	-	1,800	900	900	-	-	900	900
7	ขอนแก่น	10,000	-	10,000	5,000	5,000	-	-	5,000	5,000
7	มหาสารคาม	1,800	-	1,800	900	900	-	-	900	900
7	ร้อยเอ็ด	2,000	-	2,000	1,000	1,000	-	-	1,000	1,000
8	นครพนม	1,800	-	1,800	900	900	-	-	900	900
8	บึงกาฬ	1,800	-	1,800	900	900	-	-	900	900
8	เลย	2,000	-	2,000	1,000	1,000	-	-	1,000	1,000
8	สกลนคร	2,000	-	2,000	1,000	1,000	-	-	1,000	1,000
8	หนองคาย	5,000	-	5,000	2,500	2,500	-	-	2,500	2,500
8	หนองบัวลำภู	1,800	-	1,800	900	900	-	-	900	900
8	อุดรธานี	2,200	-	2,200	1,100	1,100	-	-	1,100	1,100
9	ชัยภูมิ	2,000	-	2,000	1,000	1,000	-	-	1,000	1,000
9	นครราชสีมา	2,200	-	2,200	1,100	1,100	-	-	1,100	1,100
9	บุรีรัมย์	2,200	-	2,200	1,100	1,100	-	-	1,100	1,100
9	สุรินทร์	2,000	-	2,000	1,000	1,000	-	-	1,000	1,000
10	มุกดาหาร	5,000	-	5,000	2,500	2,500	-	-	2,500	2,500
10	ยโสธร	1,800	-	1,800	900	900	-	-	900	900
10	ศรีสะเกษ	2,000	-	2,000	1,000	1,000	-	-	1,000	1,000
10	อำนาจเจริญ	1,800	-	1,800	900	900	-	-	900	900
10	อุบลราชธานี	2,200	-	2,200	1,100	1,100	-	-	1,100	1,100
11	กระบี่	10,000	-	10,000	5,000	5,000	-	-	5,000	5,000
11	ชุมพร	2,040	-	2,040	1,020	1,020	-	-	1,020	1,020
11	นครศรีธรรมราช	2,200	-	2,200	1,100	1,100	-	-	1,100	1,100
11	พังงา	10,000	-	10,000	5,000	5,000	-	-	5,000	5,000
11	ภูเก็ต	104,000	-	104,000	52,000	52,000	-	-	52,000	52,000
11	ระนอง	5,440	-	5,440	2,720	2,720	-	-	2,720	2,720
11	สุราษฎร์ธานี	52,520	-	52,520	26,260	26,260	-	-	26,260	26,260
12	ตรัง	1,800	-	1,800	900	900	-	-	900	900
12	นราธิวาส	5,000	-	5,000	2,500	2,500	-	-	2,500	2,500
12	ปัตตานี	1,800	-	1,800	900	900	-	-	900	900
12	พัทลุง	1,800	-	1,800	900	900	-	-	900	900
12	ยะลา	1,800	-	1,800	900	900	-	-	900	900
12	สงขลา	10,000	-	10,000	5,000	5,000	-	-	5,000	5,000
12	สตูล	1,800	-	1,800	900	900	-	-	900	900
13	กรุงเทพมหานคร	179,470	39,360	218,830	89,735	89,735	19,680	19,680	109,415	109,415
	รวม	952,289	86,160	1,038,449	476,144	476,144	43,080	43,080	519,224	519,224

จำนวนผู้รับวัคซีนโควิด 19 รายจังหวัดสะสม ตั้งแต่วันที่ 28 กุมภาพันธ์ - 11 เมษายน 2564

เขต สุขภาพ ที่	จังหวัด	รวมผลบริการฉีดวัคซีน Sinovac และ AstraZeneca (คน)				กลุ่มเป้าหมายที่ได้รับการฉีดวัคซีน Sinovac และ AstraZeneca (คน)									
		เข็มที่ 1		เข็มที่ 2		บุคลากรการแพทย์ /สาธารณสุข และ อสม.		เจ้าหน้าที่อื่น ๆ ที่มีโอกาสสัมผัสผู้ป่วย		ผู้ที่มี อายุตั้งแต่ 60 ปีขึ้นไป		บุคคลที่มีโรค ประจำตัว		ประชาชน ในพื้นที่เสี่ยง	
		จำนวน	ร้อยละ	จำนวน	ร้อยละ	เข็มที่ 1	เข็มที่ 2	เข็มที่ 1	เข็มที่ 2	เข็มที่ 1	เข็มที่ 2	เข็มที่ 1	เข็มที่ 2	เข็มที่ 1	เข็มที่ 2
1	เชียงราย	3,520	106.0	-	-	2,029	-	1,022	-	-	-	7	-	462	-
1	เชียงใหม่	8,117	66.9	1,755	14.5	6,876	1,578	777	177	-	-	348	-	116	-
1	น่าน	900	100.0	-	-	861	-	39	-	-	-	-	-	-	-
1	พะเยา	897	99.7	-	-	893	-	4	-	-	-	-	-	-	-
1	แพร่	899	99.9	-	-	894	-	2	-	-	-	1	-	2	-
1	แม่ฮ่องสอน	1,321	86.9	-	-	1,198	-	111	-	-	-	-	-	12	-
1	ลำปาง	900	100.0	-	-	900	-	-	-	-	-	-	-	-	-
1	ลำพูน	771	85.7	-	-	769	-	-	-	-	-	1	-	1	-
2	ตาก	27,237	66.3	2,424	5.9	5,932	1,980	3,327	443	12	-	1,336	-	16,630	1
2	พิษณุโลก	550	61.1	-	-	550	-	-	-	-	-	-	-	-	-
2	เพชรบูรณ์	900	100.0	-	-	865	-	35	-	-	-	-	-	-	-
2	สุโขทัย	852	94.7	-	-	851	-	-	-	-	-	-	-	1	-
2	อุดรดิตถ์	872	96.9	-	-	702	-	-	-	-	-	-	-	170	-
3	กำแพงเพชร	708	78.7	-	-	704	-	-	-	-	-	-	-	4	-
3	ชัยนาท	850	94.4	-	-	836	-	-	-	-	-	-	-	14	-
3	นครสวรรค์	822	82.2	-	-	822	-	-	-	-	-	-	-	-	-
3	พิจิตร	894	99.3	-	-	860	-	20	-	-	-	11	-	3	-
3	อุทัยธานี	900	100.0	-	-	899	-	1	-	-	-	-	-	-	-
4	นครนายก	51	5.7	-	-	51	-	-	-	-	-	-	-	-	-
4	นนทบุรี	18,724	91.8	3,049	15.0	11,007	2,888	1,453	35	1,265	1	809	3	4,190	122
4	ปทุมธานี	10,793	54.0	3,768	18.8	6,726	1,816	91	84	112	-	203	135	3,661	1,733
4	พระนครศรีอยุธยา	900	100.0	-	-	753	-	-	-	-	-	26	-	121	-
4	ลพบุรี	661	73.4	-	-	603	-	1	-	-	-	1	-	56	-
4	สระบุรี	899	99.9	-	-	890	-	-	-	1	-	1	-	7	-
4	สิงห์บุรี	297	33.0	-	-	281	-	13	-	-	-	1	-	2	-
4	อ่างทอง	753	83.7	-	-	742	-	10	-	-	-	-	-	1	-

จำนวนผู้รับวัคซีนโควิด 19 รายจังหวัดสะสม ตั้งแต่วันที่ 28 กุมภาพันธ์ - 11 เมษายน 2564

เขต สุขภาพ ที่	จังหวัด	รวมผลบริการฉีดวัคซีน Sinovac และ AstraZeneca (คน)				กลุ่มเป้าหมายที่ได้รับการฉีดวัคซีน Sinovac และ AstraZeneca (คน)									
		เข็มที่ 1		เข็มที่ 2		บุคลากรการแพทย์ /สาธารณสุข และ อสม.		เจ้าหน้าที่อื่น ๆ ที่มีโอกาสสัมผัสผู้ป่วย		ผู้ที่มี อายุตั้งแต่ 60 ปีขึ้นไป		บุคคลที่มีโรค ประจำตัว		ประชาชน ในพื้นที่เสี่ยง	
		จำนวน	ร้อยละ	จำนวน	ร้อยละ	เข็มที่ 1	เข็มที่ 2	เข็มที่ 1	เข็มที่ 2	เข็มที่ 1	เข็มที่ 2	เข็มที่ 1	เข็มที่ 2	เข็มที่ 1	เข็มที่ 2
5	กาญจนบุรี	927	92.7	-	-	888	-	33	-	-	-	2	-	4	-
5	นครปฐม	2,265	99.3	1,763	77.3	1,749	1,278	443	425	-	-	1	1	72	59
5	ประจวบคีรีขันธ์	1,477	150.7	-	-	1,327	-	88	-	-	-	-	-	62	-
5	เพชรบุรี	900	100.0	-	-	891	-	9	-	-	-	-	-	-	-
5	ราชบุรี	1,627	87.5	1,200	64.5	1,444	1,112	168	80	1	1	8	6	6	1
5	สมุทรสงคราม	1,497	99.8	999	66.6	1,443	994	5	5	-	-	49	-	-	-
5	สมุทรสาคร	81,314	81.3	34,932	34.9	8,545	7,274	4,120	2,830	9,975	7	8,142	3,234	50,532	21,587
5	สุพรรณบุรี	1,220	135.6	-	-	1,143	-	4	-	-	-	1	-	72	-
6	จันทบุรี	2,499	100.0	-	-	2,119	-	351	-	-	-	9	-	20	-
6	ฉะเชิงเทรา	900	100.0	-	-	900	-	-	-	-	-	-	-	-	-
6	ชลบุรี	12,360	100.0	2,351	19.0	10,089	2,253	1,650	61	-	-	70	33	551	4
6	ตราด	900	100.0	-	-	900	-	-	-	-	-	-	-	-	-
6	ปราจีนบุรี	900	100.0	-	-	900	-	-	-	-	-	-	-	-	-
6	ระยอง	9,894	98.9	-	-	5,340	-	2,341	-	28	-	435	-	1,750	-
6	สมุทรปราการ	21,151	108.5	2,960	15.2	10,649	2,876	4,290	32	1,901	-	646	41	3,665	11
6	สระแก้ว	4,999	100.0	-	-	1,613	-	70	-	1	-	28	-	3,287	-
7	กาฬสินธุ์	899	99.9	-	-	899	-	-	-	-	-	-	-	-	-
7	ขอนแก่น	4,415	88.3	-	-	3,937	-	465	-	-	-	-	-	13	-
7	มหาสารคาม	588	65.3	-	-	586	-	-	-	-	-	1	-	1	-
7	ร้อยเอ็ด	964	96.4	-	-	960	-	2	-	1	-	1	-	-	-
8	นครพนม	727	80.8	-	-	725	-	-	-	-	-	-	-	2	-
8	บึงกาฬ	892	99.1	-	-	873	-	3	-	-	-	-	-	16	-
8	เลย	1,000	100.0	-	-	883	-	17	-	-	-	-	-	100	-
8	สกลนคร	963	96.3	-	-	954	-	4	-	-	-	1	-	4	-
8	หนองคาย	2,360	94.4	-	-	1,796	-	557	-	1	-	1	-	5	-
8	หนองบัวลำภู	733	81.4	-	-	717	-	2	-	-	-	5	-	9	-
8	อุดรธานี	1,100	100.0	-	-	1,098	-	1	-	1	-	-	-	-	-



จำนวนผู้รับวัคซีนโควิด 19 รายจังหวัดสะสม ตั้งแต่วันที่ 28 กุมภาพันธ์ - 11 เมษายน 2564

เขต สุขภาพ ที่	จังหวัด	รวมผลบริการฉีดวัคซีน Sinovac และ AstraZeneca (คน)				กลุ่มเป้าหมายที่ได้รับการฉีดวัคซีน Sinovac และ AstraZeneca (คน)									
		เข็มที่ 1		เข็มที่ 2		บุคลากรการแพทย์ /สาธารณสุข และ อสม.		เจ้าหน้าที่อื่น ๆ ที่มีโอกาสสัมผัสผู้ป่วย		ผู้ที่มี อายุตั้งแต่ 60 ปีขึ้นไป		บุคคลที่มีโรค ประจำตัว		ประชาชน ในพื้นที่เสี่ยง	
		จำนวน	ร้อยละ	จำนวน	ร้อยละ	เข็มที่ 1	เข็มที่ 2	เข็มที่ 1	เข็มที่ 2	เข็มที่ 1	เข็มที่ 2	เข็มที่ 1	เข็มที่ 2	เข็มที่ 1	เข็มที่ 2
9	ชัยภูมิ	984	98.4	-	-	982	-	2	-	-	-	-	-	-	-
9	นครราชสีมา	864	78.5	-	-	805	-	1	-	-	-	-	-	58	-
9	บุรีรัมย์	953	86.6	-	-	946	-	-	-	-	-	-	-	7	-
9	สุรินทร์	984	98.4	-	-	973	-	8	-	1	-	1	-	1	-
10	มุกดาหาร	2,499	100.0	-	-	1,914	-	400	-	4	-	32	-	149	-
10	ยโสธร	830	92.2	-	-	819	-	-	-	2	-	4	-	5	-
10	ศรีสะเกษ	261	26.1	-	-	151	-	17	-	-	-	1	-	92	-
10	อำนาจเจริญ	128	14.2	-	-	127	-	1	-	-	-	-	-	-	-
10	อุบลราชธานี	198	18.0	-	-	175	-	-	-	-	-	-	-	23	-
11	กระบี่	4,998	100.0	-	-	2,439	-	435	-	-	-	90	-	2,034	-
11	ชุมพร	891	87.4	-	-	756	-	134	-	-	-	-	-	1	-
11	นครศรีธรรมราช	1,087	98.8	-	-	1,028	-	31	-	-	-	-	-	28	-
11	พังงา	4,984	99.7	-	-	1,566	-	483	-	-	-	184	-	2,751	-
11	ภูเก็ต	89,032	171.2	1,979	3.8	6,107	1,580	11,333	394	-	-	1,376	1	70,216	4
11	ระนอง	2,819	103.6	-	-	2,124	-	692	-	-	-	2	-	1	-
11	สุราษฎร์ธานี	26,261	100.0	1,254	4.8	1,953	875	2,274	375	8	-	1,130	2	20,896	2
12	ตรัง	900	100.0	-	-	855	-	1	-	-	-	3	-	41	-
12	นราธิวาส	2,440	97.6	-	-	2,173	-	266	-	-	-	-	-	1	-
12	ปัตตานี	900	100.0	-	-	900	-	-	-	-	-	-	-	-	-
12	พัทลุง	900	100.0	-	-	894	-	1	-	-	-	-	-	5	-
12	ยะลา	910	101.1	-	-	715	-	127	-	-	-	1	-	67	-
12	สงขลา	4,999	100.0	-	-	3,687	-	1,301	-	-	-	-	-	11	-
12	สตูล	739	82.1	-	-	717	-	8	-	-	-	1	-	13	-
13	กรุงเทพมหานคร	104,771	95.8	12,827	11.7	55,857	6,488	9,721	1,242	12,625	3	7,273	1,176	19,295	3,918
	รวม	498,791	96.1	71,261	13.7	200,525	32,992	48,765	6,183	25,939	12	22,243	4,632	201,319	27,442