



รายงานสถานการณ์ให้บริการฉีดวัคซีนโควิด 19

ประจำวันอังคารที่ 13 เมษายน 2564 (ข้อมูล ณ วันที่ 12 เมษายน 2564 เวลา 18.00 น.) โดยกระทรวงสาธารณสุข



สรุปการจัดสรรวัคซีนโควิด 19 ให้หน่วยบริการ

Sinovac

จำนวนวัคซีนทั้งหมดที่ได้จัดสรร จำนวน 955,289 โดส

AstraZeneca

จำนวนวัคซีนทั้งหมดที่ได้จัดสรร จำนวน 86,160 โดส

รวมการจัดสรรวัคซีนทั้งหมด จำนวน 1,041,449 โดส

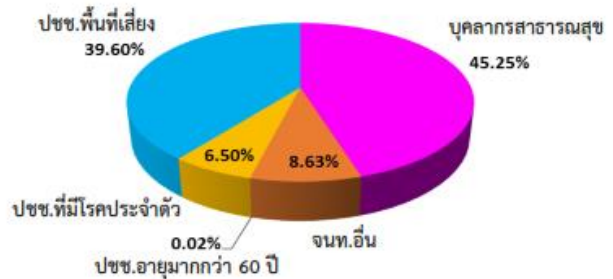
ผลการให้บริการวัคซีนโควิด 19

จากการติดตามผลการให้บริการวัคซีนโควิด 19 ในระบบฐานข้อมูล MOPH Immunization Center พบว่า ผู้ที่ได้รับวัคซีนสะสม ตั้งแต่วันที่ 28 กุมภาพันธ์ - 12 เมษายน 2564 ทั้งหมด 578,532 โดส ใน 77 จังหวัดทั่วประเทศ* ผู้ได้รับวัคซีนเข็มที่ 1 จำนวน 505,215 ราย เป็นบุคลากรทางการแพทย์ 203,210 ราย เจ้าหน้าที่ที่มีโอกาสสัมผัสผู้ป่วย 49,367 ราย ผู้ที่มีอายุตั้งแต่ 60 ปี ขึ้นไป 26,023 ราย บุคคลที่มีโรคประจำตัว 22,436 ราย ประชาชนในพื้นที่เสี่ยง 204,179 ราย และจำนวนผู้ได้รับวัคซีนครบตามเกณฑ์ (ได้รับวัคซีน 2 เข็ม) จำนวน 73,317 ราย เป็นบุคลากรทางการแพทย์ 33,177 ราย เจ้าหน้าที่ที่มีโอกาสสัมผัสผู้ป่วย 6,327 ราย ผู้ที่มีอายุตั้งแต่ 60 ปี ขึ้นไป 12 ราย บุคคลที่มีโรคประจำตัว 4,764 ราย ประชาชนในพื้นที่เสี่ยง 29,037 ราย ดังรูป

จำนวนกลุ่มเป้าหมายที่ได้รับการฉีดวัคซีนโควิด 19 เข็มที่ 1

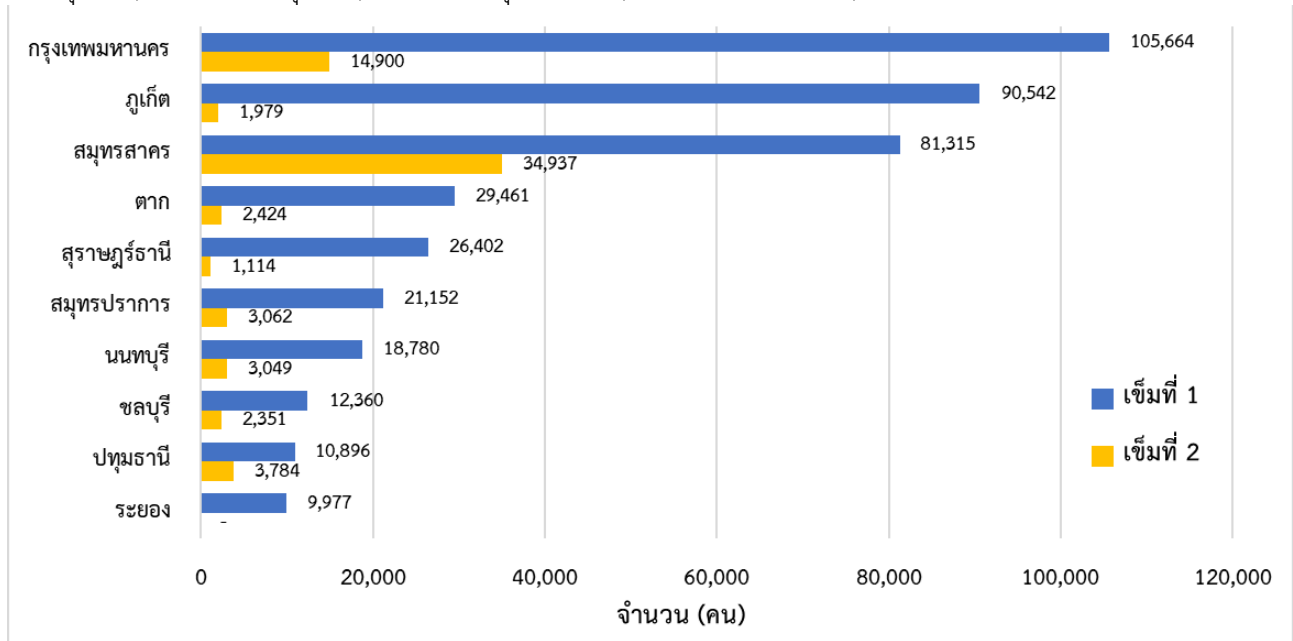


จำนวนกลุ่มเป้าหมายที่ได้รับการฉีดวัคซีนโควิด 19 เข็มที่ 2



สำหรับจำนวนผู้ได้รับวัคซีนโควิด 19 ในวันที่ 12 เมษายน 2564 ผู้ได้รับวัคซีน ทั้งหมด 8,480 โดส แยกเป็น ผู้ที่ได้รับวัคซีนเข็มที่ 1 จำนวน 6,424 ราย แบ่งเป็นบุคลากรทางการแพทย์ 2,685 ราย เจ้าหน้าที่ที่มีโอกาสสัมผัสผู้ป่วย 602 ราย ผู้ที่มีอายุตั้งแต่ 60 ปี ขึ้นไป 84 ราย บุคคลที่มีโรคประจำตัว 193 ราย ประชาชนในพื้นที่เสี่ยง 2,860 ราย และมีผู้ได้รับวัคซีนเข็มที่ 2 จำนวน 2,056 ราย แบ่งเป็นบุคลากรทางการแพทย์ 185 ราย เจ้าหน้าที่ที่มีโอกาสสัมผัสผู้ป่วย 144 ราย ผู้ที่มีอายุตั้งแต่ 60 ปี ขึ้นไป 0 ราย บุคคลที่มีโรคประจำตัว 132 ราย ประชาชนในพื้นที่เสี่ยง 1,595 ราย

จังหวัดที่มีการให้บริการวัคซีนโควิด 19 สูงสุด 10 อันดับแรก ได้แก่ กรุงเทพมหานคร (120,564 ราย) ภูเก็ต (92,521 ราย) สมุทรสาคร (116,252 ราย) ตาก (31,885 ราย) สุราษฎร์ธานี (27,516 ราย) สมุทรปราการ (24,214 ราย) นนทบุรี (21,829 ราย) ชลบุรี (14,711 ราย) ปทุมธานี (14,680 ราย) ระยอง (9,977 ราย)



จังหวัดที่มีการให้บริการวัคซีนโควิด 19 สูงสุด 10 อันดับแรก

ผลการเฝ้าระวังอาการไม่พึงประสงค์ภายหลังภายหลังจากได้รับวัคซีน

พบผู้ที่มีอาการไม่พึงประสงค์ภายหลังได้รับวัคซีนรุนแรงที่ได้รับการยืนยันจากคณะผู้เชี่ยวชาญ* รวม 7 ราย ส่วนใหญ่มีอาการของระบบผิวหนังและเยื่ออับ เช่น ผื่นแดง ปากบวมหน้าบวม และอาการทางระบบทางเดินอาหาร เช่น คลื่นไส้ อาเจียน ถ่ายเหลว ทุกรายอาการหายเป็นปกติ และไม่พบผู้เสียชีวิตที่มีสาเหตุมาจากวัคซีน

ช่วงเวลา	จำนวนผู้ที่มีอาการไม่พึงประสงค์รุนแรงที่ได้รับการยืนยันจากคณะผู้เชี่ยวชาญ*
วันที่ 12 เมษายน 2564	0
สะสมตั้งแต่วันที่ 28 กุมภาพันธ์ 2564	7

* คณะผู้เชี่ยวชาญพิจารณาอาการภายหลังได้รับการสร้างเสริมภูมิคุ้มกันโรค กองระบาดวิทยา กรมควบคุมโรค

จำนวนผู้ที่ได้รับวัคซีนโควิด 19 ในวันที่ 12 เมษายน 2564

เขต สุขภาพ พื้นที่	จังหวัด	กลุ่มเป้าหมายที่ได้รับการฉีดวัคซีน Sinovac และ AstraZeneca (คน)											
		รวม		บุคลากรการแพทย์ /สาธารณสุข และ อสม.		เจ้าหน้าที่อื่น ๆ ที่มีโอกาส สัมผัสผู้ป่วย		ผู้ที่มีอายุ ตั้งแต่ 60 ปี ขึ้นไป		บุคคล ที่มีโรค ประจำตัว		ประชาชน ใน พื้นที่เสี่ยง	
		เข็มที่ 1	เข็มที่ 2	เข็มที่ 1	เข็มที่ 2	เข็มที่ 1	เข็มที่ 2	เข็มที่ 1	เข็มที่ 2	เข็มที่ 1	เข็มที่ 2	เข็มที่ 1	เข็มที่ 2
7	กาฬสินธุ์	-	-	-	-	-	-	-	-	-	-	-	-
7	ขอนแก่น	380	-	246	-	134	-	-	-	-	-	-	-
7	มหาสารคาม	-	-	-	-	-	-	-	-	-	-	-	-
7	ร้อยเอ็ด	-	-	-	-	-	-	-	-	-	-	-	-
8	นครพนม	-	-	-	-	-	-	-	-	-	-	-	-
8	บึงกาฬ	-	-	11	-	3	-	-	-	-	-	14	-
8	เลย	-	-	-	-	-	-	-	-	-	-	-	-
8	สกลนคร	14	-	14	-	-	-	-	-	-	-	-	-
8	หนองคาย	39	-	33	-	6	-	-	-	-	-	-	-
8	หนองบัวลำภู	-	1	-	-	-	-	-	-	1	-	-	-
8	อุดรธานี	-	-	-	-	-	-	-	-	-	-	-	-
9	ชัยภูมิ	13	-	13	-	-	-	-	-	-	-	-	-
9	นครราชสีมา	54	-	40	-	-	-	-	-	-	-	14	-
9	บุรีรัมย์	-	-	-	-	-	-	-	-	-	-	-	-
9	สุรินทร์	-	-	-	-	-	-	-	-	-	-	-	-
10	มุกดาหาร	-	-	-	-	-	-	-	-	-	-	-	-
10	ยโสธร	9	-	9	-	-	-	-	-	-	-	-	-
10	ศรีสะเกษ	-	-	-	-	-	-	-	-	-	-	-	-
10	อำนาจเจริญ	-	-	-	-	-	-	-	-	-	-	-	-
10	อุบลราชธานี	6	-	2	-	1	-	-	-	-	-	3	-
11	กระบี่	-	-	-	-	-	-	-	-	-	-	-	-
11	ชุมพร	23	-	23	-	-	-	-	-	-	-	-	-
11	นครศรีธรรมราช	-	-	-	-	-	-	-	-	-	-	-	-
11	พังงา	10	-	2	-	3	-	-	-	-	-	5	-
11	ภูเก็ต	1,510	-	22	-	66	-	-	-	24	-	1,398	-
11	ระนอง	-	-	1	-	1	-	-	-	-	-	-	-
11	สุราษฎร์ธานี	141	140	128	140	3	-	-	-	3	-	7	-
12	ตรัง	-	-	-	-	-	-	-	-	-	-	-	-
12	นราธิวาส	58	-	56	-	2	-	-	-	-	-	-	-
12	ปัตตานี	-	-	-	-	-	-	-	-	-	-	-	-
12	พัทลุง	-	-	-	-	-	-	-	-	-	-	-	-
12	ยะลา	-	-	-	-	-	-	-	-	-	-	-	-
12	สงขลา	-	-	-	-	-	-	-	-	-	-	-	-
12	สตูล	160	-	158	-	-	-	-	-	-	-	2	-
13	กรุงเทพมหานคร	893	2,073	619	304	16	46	78	-	60	131	120	1,592
	รวม	6,424	2,056	2,685	185	602	144	84	-	193	132	2,860	1,595

**จำนวนวัคซีนโควิด 19 ที่ได้รับการจัดสรรและกลุ่มเป้าหมายรายจังหวัดสะสม
ตั้งแต่วันที่ 28 กุมภาพันธ์ - 12 เมษายน 2564**

เขต สุขภาพ พื้นที่	จังหวัด	จำนวนวัคซีนที่ได้รับ (โดส)			จำนวนกลุ่มเป้าหมาย (คน)					
		Sinovac	AstraZeneca	รวม	Sinovac		AstraZeneca		รวม	
					เข็มที่ 1	เข็มที่ 2	เข็มที่ 1	เข็มที่ 2	เข็มที่ 1	เข็มที่ 2
1	เชียงราย	6,640	-	6,640	3,320	3,320	-	-	3,320	3,320
1	เชียงใหม่	24,280	-	24,280	12,140	12,140	-	-	12,140	12,140
1	น่าน	1,800	-	1,800	900	900	-	-	900	900
1	พะเยา	1,800	-	1,800	900	900	-	-	900	900
1	แพร่	1,800	-	1,800	900	900	-	-	900	900
1	แม่ฮ่องสอน	3,040	-	3,040	1,520	1,520	-	-	1,520	1,520
1	ลำปาง	1,800	-	1,800	900	900	-	-	900	900
1	ลำพูน	1,800	-	1,800	900	900	-	-	900	900
2	ตาก	82,120	-	82,120	41,060	41,060	-	-	41,060	41,060
2	พิษณุโลก	1,800	-	1,800	900	900	-	-	900	900
2	เพชรบูรณ์	1,800	-	1,800	900	900	-	-	900	900
2	สุโขทัย	1,800	-	1,800	900	900	-	-	900	900
2	อุดรดิตถ์	1,800	-	1,800	900	900	-	-	900	900
3	กำแพงเพชร	1,800	-	1,800	900	900	-	-	900	900
3	ชัยนาท	1,800	-	1,800	900	900	-	-	900	900
3	นครสวรรค์	2,000	-	2,000	1,000	1,000	-	-	1,000	1,000
3	พิจิตร	1,800	-	1,800	900	900	-	-	900	900
3	อุทัยธานี	1,800	-	1,800	900	900	-	-	900	900
4	นครนายก	1,800	-	1,800	900	900	-	-	900	900
4	นนทบุรี	33,979	6,800	40,779	16,989	16,989	3,400	3,400	20,389	20,389
4	ปทุมธานี	35,000	5,000	40,000	17,500	17,500	2,500	2,500	20,000	20,000
4	พระนครศรีอยุธยา	1,800	-	1,800	900	900	-	-	900	900
4	ลพบุรี	1,800	-	1,800	900	900	-	-	900	900
4	สระบุรี	1,800	-	1,800	900	900	-	-	900	900
4	สิงห์บุรี	1,800	-	1,800	900	900	-	-	900	900
4	อ่างทอง	1,800	-	1,800	900	900	-	-	900	900
5	กาญจนบุรี	2,000	-	2,000	1,000	1,000	-	-	1,000	1,000
5	นครปฐม	4,560	-	4,560	2,280	2,280	-	-	2,280	2,280
5	ประจวบคีรีขันธ์	2,960	-	2,960	1,480	1,480	-	-	1,480	1,480
5	เพชรบุรี	1,800	-	1,800	900	900	-	-	900	900
5	ราชบุรี	3,720	-	3,720	1,860	1,860	-	-	1,860	1,860
5	สมุทรสงคราม	3,000	-	3,000	1,500	1,500	-	-	1,500	1,500
5	สมุทรสาคร	170,000	30,000	200,000	85,000	85,000	15,000	15,000	100,000	100,000
5	สุพรรณบุรี	1,800	-	1,800	900	900	-	-	900	900
6	จันทบุรี	5,000	-	5,000	2,500	2,500	-	-	2,500	2,500
6	ฉะเชิงเทรา	1,800	-	1,800	900	900	-	-	900	900
6	ชลบุรี	24,720	-	24,720	12,360	12,360	-	-	12,360	12,360
6	ตราด	1,800	-	1,800	900	900	-	-	900	900
6	ปราจีนบุรี	1,800	-	1,800	900	900	-	-	900	900
6	ระยอง	20,000	-	20,000	10,000	10,000	-	-	10,000	10,000
6	สมุทรปราการ	34,000	5,000	39,000	17,000	17,000	2,500	2,500	19,500	19,500
6	สระแก้ว	10,000	-	10,000	5,000	5,000	-	-	5,000	5,000

**จำนวนวัคซีนโควิด 19 ที่ได้รับการจัดสรรและกลุ่มเป้าหมายรายจังหวัดสะสม
ตั้งแต่วันที่ 28 กุมภาพันธ์ - 12 เมษายน 2564**

เขต สุภาพ พื้นที่	จังหวัด	จำนวนวัคซีนที่ได้รับ (โดส)			จำนวนกลุ่มเป้าหมาย (คน)					
		Sinovac	AstraZeneca	รวม	Sinovac		AstraZeneca		รวม	
					เข็มที่ 1	เข็มที่ 2	เข็มที่ 1	เข็มที่ 2	เข็มที่ 1	เข็มที่ 2
7	กาฬสินธุ์	1,800	-	1,800	900	900	-	-	900	900
7	ขอนแก่น	10,000	-	10,000	5,000	5,000	-	-	5,000	5,000
7	มหาสารคาม	1,800	-	1,800	900	900	-	-	900	900
7	ร้อยเอ็ด	2,000	-	2,000	1,000	1,000	-	-	1,000	1,000
8	นครพนม	1,800	-	1,800	900	900	-	-	900	900
8	บึงกาฬ	1,800	-	1,800	900	900	-	-	900	900
8	เลย	2,000	-	2,000	1,000	1,000	-	-	1,000	1,000
8	สกลนคร	2,000	-	2,000	1,000	1,000	-	-	1,000	1,000
8	หนองคาย	5,000	-	5,000	2,500	2,500	-	-	2,500	2,500
8	หนองบัวลำภู	1,800	-	1,800	900	900	-	-	900	900
8	อุดรธานี	2,200	-	2,200	1,100	1,100	-	-	1,100	1,100
9	ชัยภูมิ	2,000	-	2,000	1,000	1,000	-	-	1,000	1,000
9	นครราชสีมา	2,200	-	2,200	1,100	1,100	-	-	1,100	1,100
9	บุรีรัมย์	2,200	-	2,200	1,100	1,100	-	-	1,100	1,100
9	สุรินทร์	2,000	-	2,000	1,000	1,000	-	-	1,000	1,000
10	มุกดาหาร	5,000	-	5,000	2,500	2,500	-	-	2,500	2,500
10	ยโสธร	1,800	-	1,800	900	900	-	-	900	900
10	ศรีสะเกษ	2,000	-	2,000	1,000	1,000	-	-	1,000	1,000
10	อำนาจเจริญ	1,800	-	1,800	900	900	-	-	900	900
10	อุบลราชธานี	2,200	-	2,200	1,100	1,100	-	-	1,100	1,100
11	กระบี่	10,000	-	10,000	5,000	5,000	-	-	5,000	5,000
11	ชุมพร	3,040	-	3,040	1,520	1,520	-	-	1,520	1,520
11	นครศรีธรรมราช	2,200	-	2,200	1,100	1,100	-	-	1,100	1,100
11	พังงา	10,000	-	10,000	5,000	5,000	-	-	5,000	5,000
11	ภูเก็ต	104,000	-	104,000	52,000	52,000	-	-	52,000	52,000
11	ระนอง	5,440	-	5,440	2,720	2,720	-	-	2,720	2,720
11	สุราษฎร์ธานี	52,520	-	52,520	26,260	26,260	-	-	26,260	26,260
12	ตรัง	1,800	-	1,800	900	900	-	-	900	900
12	นราธิวาส	5,000	-	5,000	2,500	2,500	-	-	2,500	2,500
12	ปัตตานี	1,800	-	1,800	900	900	-	-	900	900
12	พัทลุง	1,800	-	1,800	900	900	-	-	900	900
12	ยะลา	1,800	-	1,800	900	900	-	-	900	900
12	สงขลา	10,000	-	10,000	5,000	5,000	-	-	5,000	5,000
12	สตูล	1,800	-	1,800	900	900	-	-	900	900
13	กรุงเทพมหานคร	180,470	39,360	219,830	90,235	90,235	19,680	19,680	109,915	109,915
	รวม	955,289	86,160	1,041,449	477,644	477,644	43,080	43,080	520,724	520,724

จำนวนผู้รับวัคซีนโควิด 19 รายจังหวัดสะสม ตั้งแต่วันที่ 28 กุมภาพันธ์ - 12 เมษายน 2564

เขต สุขภาพ ที่	จังหวัด	รวมผลบริการฉีดวัคซีน Sinovac และ AstraZeneca (คน)				กลุ่มเป้าหมายที่ได้รับการฉีดวัคซีน Sinovac และ AstraZeneca (คน)									
		เข็มที่ 1		เข็มที่ 2		บุคลากรการแพทย์ /สาธารณสุข และ อสม.		เจ้าหน้าที่อื่น ๆ ที่มีโอกาสสัมผัสผู้ป่วย		ผู้ที่มี อายุตั้งแต่ 60 ปีขึ้นไป		บุคคลที่มีโรค ประจำตัว		ประชาชน ในพื้นที่เสี่ยง	
		จำนวน	ร้อยละ	จำนวน	ร้อยละ	เข็มที่ 1	เข็มที่ 2	เข็มที่ 1	เข็มที่ 2	เข็มที่ 1	เข็มที่ 2	เข็มที่ 1	เข็มที่ 2	เข็มที่ 1	เข็มที่ 2
1	เชียงใหม่	3,523	106.1	-	-	2,029	-	1,027	-	-	-	6	-	461	-
1	เชียงใหม่	8,526	70.2	1,755	14.5	7,223	1,578	798	177	-	-	367	-	138	-
1	น่าน	900	100.0	-	-	861	-	39	-	-	-	-	-	-	-
1	พะเยา	900	100.0	-	-	896	-	4	-	-	-	-	-	-	-
1	แพร่	899	99.9	-	-	894	-	2	-	-	-	1	-	2	-
1	แม่ฮ่องสอน	1,330	87.5	-	-	1,207	-	111	-	-	-	-	-	12	-
1	ลำปาง	900	100.0	-	-	900	-	-	-	-	-	-	-	-	-
1	ลำพูน	771	85.7	-	-	770	-	-	-	-	-	-	-	1	-
2	ตาก	29,461	71.8	2,424	5.9	6,562	1,980	3,510	443	14	-	1,419	-	17,956	1
2	พิษณุโลก	550	61.1	-	-	550	-	-	-	-	-	-	-	-	-
2	เพชรบูรณ์	900	100.0	-	-	864	-	36	-	-	-	-	-	-	-
2	สุโขทัย	852	94.7	-	-	851	-	-	-	-	-	-	-	1	-
2	อุดรดิตถ์	872	96.9	-	-	702	-	-	-	-	-	-	-	170	-
3	กำแพงเพชร	841	93.4	-	-	819	-	-	-	-	-	-	-	22	-
3	ชัยนาท	850	94.4	-	-	836	-	1	-	-	-	-	-	13	-
3	นครสวรรค์	822	82.2	-	-	822	-	-	-	-	-	-	-	-	-
3	พิจิตร	894	99.3	-	-	860	-	20	-	-	-	11	-	3	-
3	อุทัยธานี	900	100.0	-	-	899	-	1	-	-	-	-	-	-	-
4	นครนายก	51	5.7	-	-	51	-	-	-	-	-	-	-	-	-
4	นนทบุรี	18,780	92.1	3,049	15.0	11,063	2,888	1,453	35	1,266	1	809	3	4,189	122
4	ปทุมธานี	10,896	54.5	3,784	18.9	6,805	1,832	102	84	112	-	204	135	3,673	1,733
4	พระนครศรีอยุธยา	900	100.0	-	-	753	-	-	-	-	-	26	-	121	-
4	ลพบุรี	663	73.7	-	-	605	-	1	-	-	-	1	-	56	-
4	สระบุรี	899	99.9	-	-	890	-	-	-	1	-	1	-	7	-
4	สิงห์บุรี	297	33.0	-	-	281	-	13	-	-	-	1	-	2	-
4	อ่างทอง	756	84.0	-	-	745	-	10	-	-	-	-	-	1	-

จำนวนผู้รับวัคซีนโควิด 19 รายจังหวัดสะสม ตั้งแต่วันที่ 28 กุมภาพันธ์ - 12 เมษายน 2564

เขต สุขภาพ ที่	จังหวัด	รวมผลบริการฉีดวัคซีน Sinovac และ AstraZeneca (คน)				กลุ่มเป้าหมายที่ได้รับการฉีดวัคซีน Sinovac และ AstraZeneca (คน)									
		เข็มที่ 1		เข็มที่ 2		บุคลากรการแพทย์ /สาธารณสุข และ อสม.		เจ้าหน้าที่อื่น ๆ ที่มีโอกาสสัมผัสผู้ป่วย		ผู้ที่มี อายุตั้งแต่ 60 ปีขึ้นไป		บุคคลที่มีโรค ประจำตัว		ประชาชน ในพื้นที่เสี่ยง	
		จำนวน	ร้อยละ	จำนวน	ร้อยละ	เข็มที่ 1	เข็มที่ 2	เข็มที่ 1	เข็มที่ 2	เข็มที่ 1	เข็มที่ 2	เข็มที่ 1	เข็มที่ 2	เข็มที่ 1	เข็มที่ 2
5	กาญจนบุรี	927	92.7	-	-	888	-	33	-	-	-	2	-	4	-
5	นครปฐม	2,268	99.5	1,763	77.3	1,752	1,278	443	425	-	-	1	1	72	59
5	ประจวบคีรีขันธ์	1,558	105.3	-	-	1,364	-	168	-	-	-	-	-	26	-
5	เพชรบุรี	900	100.0	-	-	891	-	9	-	-	-	-	-	-	-
5	ราชบุรี	1,627	87.5	1,200	64.5	1,444	1,112	168	80	1	1	8	6	6	1
5	สมุทรสงคราม	1,497	99.8	999	66.6	1,443	994	5	5	-	-	49	-	-	-
5	สมุทรสาคร	81,315	81.3	34,937	34.9	8,545	7,277	4,120	2,830	9,975	7	8,142	3,235	50,533	21,588
5	สุพรรณบุรี	1,220	135.6	-	-	1,143	-	4	-	-	-	1	-	72	-
6	จันทบุรี	2,499	100.0	-	-	2,119	-	351	-	-	-	9	-	20	-
6	ฉะเชิงเทรา	900	100.0	-	-	900	-	-	-	-	-	-	-	-	-
6	ชลบุรี	12,360	100.0	2,351	19.0	10,093	2,253	1,650	61	-	-	70	33	547	4
6	ตราด	900	100.0	-	-	900	-	-	-	-	-	-	-	-	-
6	ปราจีนบุรี	900	100.0	-	-	900	-	-	-	-	-	-	-	-	-
6	ระยอง	9,977	99.8	-	-	5,358	-	2,408	-	31	-	442	-	1,738	-
6	สมุทรปราการ	21,152	108.5	3,062	15.7	10,650	2,878	4,290	130	1,901	-	645	41	3,666	13
6	สระแก้ว	5,000	100.0	-	-	1,614	-	70	-	1	-	28	-	3,287	-
7	กาฬสินธุ์	899	99.9	-	-	899	-	-	-	-	-	-	-	-	-
7	ขอนแก่น	4,795	95.9	-	-	4,183	-	599	-	-	-	-	-	13	-
7	มหาสารคาม	588	65.3	-	-	586	-	-	-	-	-	1	-	1	-
7	ร้อยเอ็ด	964	96.4	-	-	960	-	2	-	1	-	1	-	-	-
8	นครพนม	727	80.8	-	-	725	-	-	-	-	-	-	-	2	-
8	บึงกาฬ	892	99.1	-	-	884	-	6	-	-	-	-	-	2	-
8	เลย	1,000	100.0	-	-	883	-	17	-	-	-	-	-	100	-
8	สกลนคร	977	97.7	-	-	968	-	4	-	-	-	1	-	4	-
8	หนองคาย	2,399	96.0	-	-	1,829	-	563	-	1	-	1	-	5	-
8	หนองบัวลำภู	732	81.3	-	-	717	-	2	-	-	-	4	-	9	-
8	อุดรธานี	1,100	100.0	-	-	1,098	-	1	-	1	-	-	-	-	-

จำนวนผู้รับวัคซีนโควิด 19 รายจังหวัดสะสม ตั้งแต่วันที่ 28 กุมภาพันธ์ - 12 เมษายน 2564

เขต สุขภาพ ที่	จังหวัด	รวมผลบริการฉีดวัคซีน Sinovac และ AstraZeneca (คน)				กลุ่มเป้าหมายที่ได้รับการฉีดวัคซีน Sinovac และ AstraZeneca (คน)									
		เข็มที่ 1		เข็มที่ 2		บุคลากรการแพทย์ /สาธารณสุข และ อสม.		เจ้าหน้าที่อื่น ๆ ที่มีโอกาสสัมผัสผู้ป่วย		ผู้ที่มี อายุตั้งแต่ 60 ปีขึ้นไป		บุคคลที่มีโรค ประจำตัว		ประชาชน ในพื้นที่เสี่ยง	
		จำนวน	ร้อยละ	จำนวน	ร้อยละ	เข็มที่ 1	เข็มที่ 2	เข็มที่ 1	เข็มที่ 2	เข็มที่ 1	เข็มที่ 2	เข็มที่ 1	เข็มที่ 2	เข็มที่ 1	เข็มที่ 2
9	ชัยภูมิ	997	99.7	-	-	995	-	2	-	-	-	-	-	-	-
9	นครราชสีมา	918	83.5	-	-	845	-	1	-	-	-	-	-	72	-
9	บุรีรัมย์	953	86.6	-	-	946	-	-	-	-	-	-	-	7	-
9	สุรินทร์	984	98.4	-	-	973	-	8	-	1	-	1	-	1	-
10	มุกดาหาร	2,499	100.0	-	-	1,914	-	400	-	4	-	32	-	149	-
10	ยโสธร	839	93.2	-	-	828	-	-	-	2	-	4	-	5	-
10	ศรีสะเกษ	261	26.1	-	-	151	-	17	-	-	-	1	-	92	-
10	อำนาจเจริญ	128	14.2	-	-	127	-	1	-	-	-	-	-	-	-
10	อุบลราชธานี	204	18.5	-	-	177	-	1	-	-	-	-	-	26	-
11	กระบี่	4,998	100.0	-	-	2,439	-	435	-	-	-	90	-	2,034	-
11	ชุมพร	914	60.1	-	-	779	-	134	-	-	-	-	-	1	-
11	นครศรีธรรมราช	1,087	98.8	-	-	1,028	-	31	-	-	-	-	-	28	-
11	พังงา	4,994	99.9	-	-	1,568	-	486	-	-	-	184	-	2,756	-
11	ภูเก็ต	90,542	174.1	1,979	3.8	6,129	1,580	11,399	394	-	-	1,400	1	71,614	4
11	ระนอง	2,819	103.6	-	-	2,125	-	691	-	-	-	2	-	1	-
11	สุราษฎร์ธานี	26,402	100.5	1,114	4.2	2,081	735	2,277	375	8	-	1,133	2	20,903	2
12	ตรัง	900	100.0	-	-	855	-	1	-	-	-	3	-	41	-
12	นราธิวาส	2,498	99.9	-	-	2,229	-	268	-	-	-	-	-	1	-
12	ปัตตานี	900	100.0	-	-	900	-	-	-	-	-	-	-	-	-
12	พัทลุง	900	100.0	-	-	894	-	1	-	-	-	-	-	5	-
12	ยะลา	910	101.1	-	-	715	-	127	-	-	-	1	-	67	-
12	สงขลา	4,999	100.0	-	-	3,687	-	1,301	-	-	-	-	-	11	-
12	สตูล	899	99.9	-	-	875	-	8	-	-	-	1	-	15	-
13	กรุงเทพมหานคร	105,664	96.1	14,900	13.6	56,476	6,792	9,737	1,288	12,703	3	7,333	1,307	19,415	5,510
	รวม	505,215	97.0	73,317	14.1	203,210	33,177	49,367	6,327	26,023	12	22,436	4,764	204,179	29,037