



รายงานสถานการณ์ให้บริการฉีดวัคซีนโควิด 19 ประจำวันศุกร์ที่ 16 เมษายน 2564

(ข้อมูล ณ วันที่ 15 เมษายน 2564 เวลา 18.00 น.)

โดยกระทรวงสาธารณสุข

สรุปการจัดสรรวัคซีนโควิด 19 ให้หน่วยบริการ

Sinovac

จำนวนวัคซีนทั้งหมดที่ได้จัดสรร จำนวน 957,429 โดส

AstraZeneca

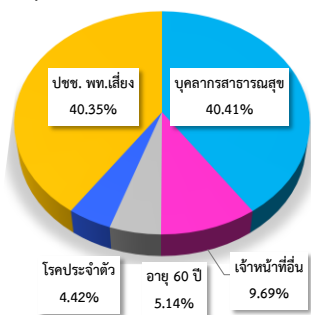
จำนวนวัคซีนทั้งหมดที่ได้จัดสรร จำนวน 86,160 โดส

รวมการจัดสรรวัคซีนทั้งหมด จำนวน 1,043,589 โดส

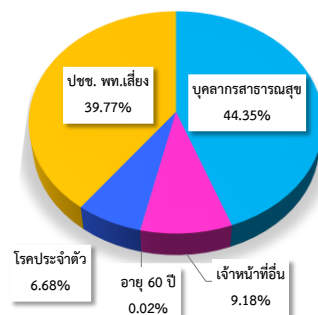
ผลการให้บริการวัคซีนโควิด 19

จากการติดตามผลการให้บริการวัคซีนโควิด 19 ในระบบฐานข้อมูล MOPH Immunization Center พบว่า ผู้ที่ได้รับวัคซีนสะสม ตั้งแต่วันที่ 28 กุมภาพันธ์ - 15 เมษายน 2564 ทั้งหมด 586,032 โดส ใน 77 จังหวัดทั่วประเทศ ผู้ได้รับวัคซีนเข็มที่ 1 จำนวน 510,456 ราย เป็นบุคลากรทางการแพทย์ 206,250 ราย เจ้าหน้าที่ที่มีโอกาสสัมผัสผู้ป่วย 49,454 ราย ผู้ที่มีอายุตั้งแต่ 60 ปี ขึ้นไป 26,256 ราย บุคคลที่มีโรคประจำตัว 22,545 ราย ประชาชนในพื้นที่เสี่ยง 205,951 ราย และจำนวนผู้ได้รับวัคซีนครบตามเกณฑ์ (ได้รับวัคซีน 2 เข็ม) จำนวน 75,576 ราย เป็นบุคลากรทางการแพทย์ 33,521 ราย เจ้าหน้าที่ที่มีโอกาสสัมผัสผู้ป่วย 6,939 ราย ผู้ที่มีอายุตั้งแต่ 60 ปี ขึ้นไป 13 ราย บุคคลที่มีโรคประจำตัว 5,046 ราย ประชาชนในพื้นที่เสี่ยง 30,057 ราย ดังรูป

จำนวนกลุ่มเป้าหมายที่ได้รับการฉีดวัคซีนโควิด 19 เข็มที่ 1

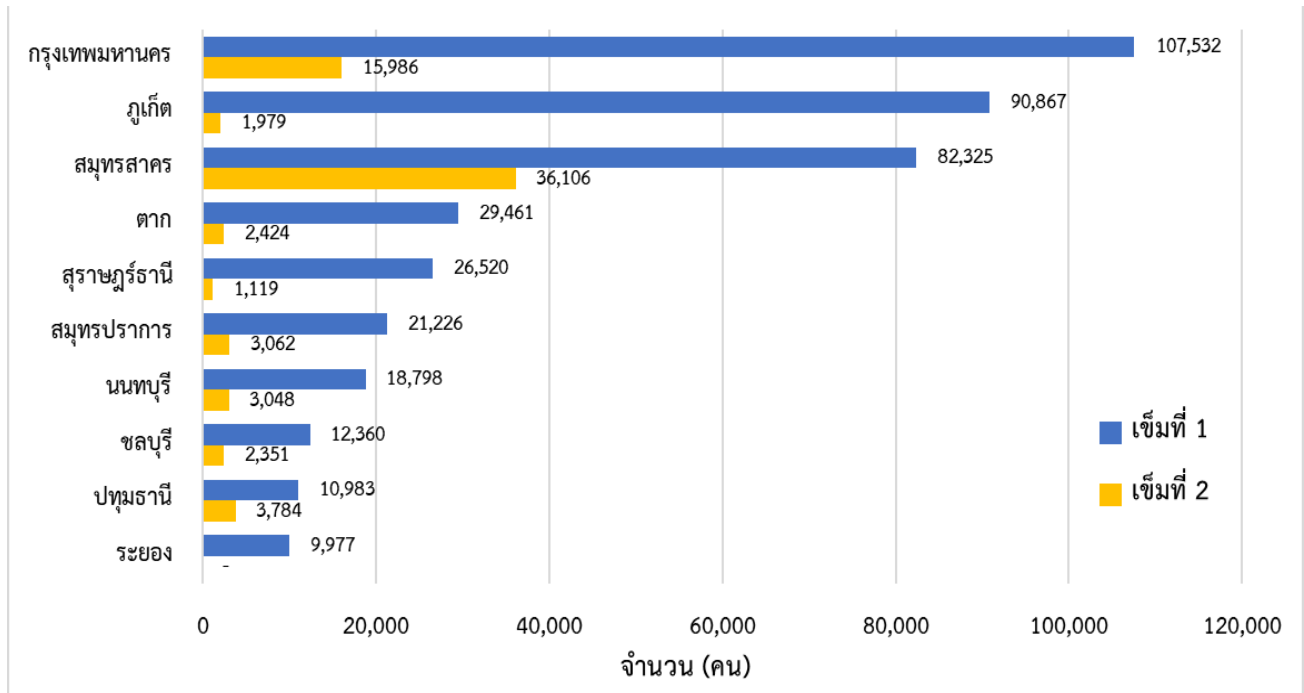


จำนวนกลุ่มเป้าหมายที่ได้รับการฉีดวัคซีนโควิด 19 เข็มที่ 2



สำหรับจำนวนผู้ได้รับวัคซีนโควิด 19 ในวันที่ 15 เมษายน 2564 ผู้ได้รับวัคซีน ทั้งหมด 4,724 โดส แยกเป็นผู้ที่ได้รับวัคซีนเข็มที่ 1 จำนวน 3,096 ราย แบ่งเป็นบุคลากรทางการแพทย์ 1,611 ราย เจ้าหน้าที่ที่มีโอกาสสัมผัสผู้ป่วย 43 ราย ผู้ที่มีอายุตั้งแต่ 60 ปี ขึ้นไป 180 ราย บุคคลที่มีโรคประจำตัว 80 ราย ประชาชนในพื้นที่เสี่ยง 1,182 ราย และมีผู้ได้รับวัคซีนเข็มที่ 2 จำนวน 1,628 ราย แบ่งเป็นบุคลากรทางการแพทย์ 153 ราย เจ้าหน้าที่ที่มีโอกาสสัมผัสผู้ป่วย 284 ราย ผู้ที่มีอายุตั้งแต่ 60 ปี ขึ้นไป 1 ราย บุคคลที่มีโรคประจำตัว 178 ราย ประชาชนในพื้นที่เสี่ยง 1,012 ราย

จังหวัดที่มีการให้บริการวัคซีนโควิด 19 สูงสุด 10 อันดับแรก ได้แก่ กรุงเทพมหานคร (123,518 ราย) สมุทรสาคร (118,431 ราย) ภูเก็ต (92,846 ราย) ตาก (31,885 ราย) สุราษฎร์ธานี (27,639 ราย) สมุทรปราการ (24,288 ราย) นนทบุรี (21,846 ราย) ปทุมธานี (14,767 ราย) ชลบุรี (14,711 ราย) ระยอง (9,977 ราย)



จังหวัดที่มีการให้บริการวัคซีนโควิด 19 สูงสุด 10 อันดับแรก

ผลการเฝ้าระวังอาการไม่พึงประสงค์ภายหลังภายหลังจากได้รับวัคซีน

พบผู้ที่มีอาการไม่พึงประสงค์ภายหลังได้รับวัคซีนรุนแรงที่ได้รับการยืนยันจากคณะผู้เชี่ยวชาญ* รวม 7 ราย ส่วนใหญ่มีอาการของระบบผิวหนังและเยื่อเมือก เช่น ผื่นแดง ปากบวมหน้าบวม และอาการทางระบบทางเดินอาหาร เช่น คลื่นไส้ อาเจียน ถ่ายเหลว ทุกรายอาการหายเป็นปกติ และไม่พบผู้เสียชีวิตที่มีสาเหตุมาจากวัคซีน

ช่วงเวลา	จำนวนผู้ที่มีอาการไม่พึงประสงค์รุนแรงที่ได้รับการยืนยันจากคณะผู้เชี่ยวชาญ*
วันที่ 15 เมษายน 2564	0
สะสมตั้งแต่วันที่ 28 กุมภาพันธ์ 2564	7

* คณะผู้เชี่ยวชาญพิจารณาอาการภายหลังได้รับการสร้างเสริมภูมิคุ้มกันโรค กองระบาดวิทยา กรมควบคุมโรค

จำนวนผู้ที่ได้รับวัคซีนโควิด 19 ในวันที่ 15 เมษายน 2564

เขต สุขภาพที่	จังหวัด	กลุ่มเป้าหมายที่ได้รับการฉีดวัคซีน Sinovac และ AstraZeneca (คน)											
		รวม		บุคลากรการแพทย์ /สาธารณสุข และ อสม.		เจ้าหน้าที่อื่น ๆ ที่มีโอกาส สัมผัสผู้ป่วย		ผู้ที่มีอายุ ตั้งแต่ 60 ปี ขึ้นไป		บุคคล ที่มีโรค ประจำตัว		ประชาชน ใน พื้นที่เสี่ยง	
		เข็มที่ 1	เข็มที่ 2	เข็มที่ 1	เข็มที่ 2	เข็มที่ 1	เข็มที่ 2	เข็มที่ 1	เข็มที่ 2	เข็มที่ 1	เข็มที่ 2	เข็มที่ 1	เข็มที่ 2
7	กาฬสินธุ์	-	-	-	-	-	-	-	-	-	-	-	-
7	ขอนแก่น	-	-	-	-	-	-	-	-	-	-	-	-
7	มหาสารคาม	-	-	-	-	-	-	-	-	-	-	-	-
7	ร้อยเอ็ด	6	-	5	-	1	-	-	-	-	-	-	-
8	นครพนม	-	-	-	-	-	-	-	-	-	-	-	-
8	บึงกาฬ	-	-	-	-	-	-	-	-	-	-	-	-
8	เลย	-	-	1	-	1	-	-	-	1	-	1	-
8	สกลนคร	2	-	2	-	-	-	-	-	-	-	-	-
8	หนองคาย	1	-	2	-	-	-	-	-	1	-	-	-
8	หนองบัวลำภู	-	-	-	-	-	-	-	-	-	-	-	-
8	อุดรธานี	-	-	-	-	-	-	-	-	-	-	-	-
9	ชัยภูมิ	-	-	-	-	-	-	-	-	-	-	-	-
9	นครราชสีมา	-	-	59	-	-	-	-	-	-	-	59	-
9	บุรีรัมย์	20	-	20	-	-	-	-	-	-	-	-	-
9	สุรินทร์	-	-	-	-	-	-	-	-	-	-	-	-
10	มุกดาหาร	-	-	-	-	-	-	-	-	-	-	-	-
10	ยโสธร	53	-	39	-	-	-	1	-	-	-	13	-
10	ศรีสะเกษ	29	-	26	-	2	-	-	-	-	-	1	-
10	อำนาจเจริญ	-	-	-	-	-	-	-	-	-	-	-	-
10	อุบลราชธานี	4	-	4	-	-	-	-	-	-	-	-	-
11	กระบี่	-	-	-	-	-	-	-	-	-	-	-	-
11	ชุมพร	270	-	280	-	-	-	-	-	-	-	10	-
11	นครศรีธรรมราช	-	-	-	-	-	-	-	-	-	-	-	-
11	พังงา	-	-	-	-	-	-	-	-	-	-	-	-
11	ภูเก็ต	77	-	-	-	1	-	-	-	-	-	76	-
11	ระนอง	-	-	-	-	-	-	-	-	-	-	-	-
11	สุราษฎร์ธานี	35	-	9	-	1	-	-	-	1	-	24	-
12	ตรัง	-	-	-	-	-	-	-	-	-	-	-	-
12	นราธิวาส	-	-	-	-	-	-	-	-	-	-	-	-
12	ปัตตานี	-	-	-	-	-	-	-	-	-	-	-	-
12	พัทลุง	-	-	-	-	-	-	-	-	-	-	-	-
12	ยะลา	-	-	-	-	-	-	-	-	-	-	-	-
12	สงขลา	-	-	-	-	-	-	-	-	-	-	-	-
12	สตูล	-	-	-	-	-	-	-	-	-	-	-	-
13	กรุงเทพมหานคร	1,248	458	905	140	12	261	63	-	26	50	242	7
	รวม	3,096	1,628	1,611	153	43	284	180	1	80	178	1,182	1,012

**จำนวนวัคซีนโควิด 19 ที่ได้รับการจัดสรรและจำนวนกลุ่มเป้าหมายรายจังหวัดสะสม
ตั้งแต่วันที่ 28 กุมภาพันธ์ - 15 เมษายน 2564**

เขต สุขภาพ ที่	จังหวัด	จำนวนวัคซีนที่ได้รับ (โดส)			จำนวนกลุ่มเป้าหมาย (คน)					
		Sinovac	AstraZeneca	รวม	Sinovac		AstraZeneca		รวม	
					เข็มที่ 1	เข็มที่ 2	เข็มที่ 1	เข็มที่ 2	เข็มที่ 1	เข็มที่ 2
1	เชียงใหม่	6,640	-	6,640	3,320	3,320	-	-	3,320	3,320
1	เชียงใหม่	24,280	-	24,280	12,140	12,140	-	-	12,140	12,140
1	น่าน	1,800	-	1,800	900	900	-	-	900	900
1	พะเยา	1,800	-	1,800	900	900	-	-	900	900
1	แพร่	1,800	-	1,800	900	900	-	-	900	900
1	แม่ฮ่องสอน	3,040	-	3,040	1,520	1,520	-	-	1,520	1,520
1	ลำปาง	1,800	-	1,800	900	900	-	-	900	900
1	ลำพูน	1,800	-	1,800	900	900	-	-	900	900
2	ตาก	82,120	-	82,120	41,060	41,060	-	-	41,060	41,060
2	พิษณุโลก	1,800	-	1,800	900	900	-	-	900	900
2	เพชรบูรณ์	1,800	-	1,800	900	900	-	-	900	900
2	สุโขทัย	1,800	-	1,800	900	900	-	-	900	900
2	อุดรดิตถ์	1,800	-	1,800	900	900	-	-	900	900
3	กำแพงเพชร	1,800	-	1,800	900	900	-	-	900	900
3	ชัยนาท	1,800	-	1,800	900	900	-	-	900	900
3	นครสวรรค์	2,000	-	2,000	1,000	1,000	-	-	1,000	1,000
3	พิจิตร	1,800	-	1,800	900	900	-	-	900	900
3	อุทัยธานี	1,800	-	1,800	900	900	-	-	900	900
4	นครนายก	1,800	-	1,800	900	900	-	-	900	900
4	นนทบุรี	33,979	6,800	40,779	16,989	16,989	3,400	3,400	20,389	20,389
4	ปทุมธานี	35,000	5,000	40,000	17,500	17,500	2,500	2,500	20,000	20,000
4	พระนครศรีอยุธยา	1,800	-	1,800	900	900	-	-	900	900
4	ลพบุรี	1,800	-	1,800	900	900	-	-	900	900
4	สระบุรี	1,800	-	1,800	900	900	-	-	900	900
4	สิงห์บุรี	1,800	-	1,800	900	900	-	-	900	900
4	อ่างทอง	1,800	-	1,800	900	900	-	-	900	900
5	กาญจนบุรี	2,000	-	2,000	1,000	1,000	-	-	1,000	1,000
5	นครปฐม	4,560	-	4,560	2,280	2,280	-	-	2,280	2,280
5	ประจวบคีรีขันธ์	2,960	-	2,960	1,480	1,480	-	-	1,480	1,480
5	เพชรบุรี	1,800	-	1,800	900	900	-	-	900	900
5	ราชบุรี	3,720	-	3,720	1,860	1,860	-	-	1,860	1,860
5	สมุทรสงคราม	3,000	-	3,000	1,500	1,500	-	-	1,500	1,500
5	สมุทรสาคร	170,000	30,000	200,000	85,000	85,000	15,000	15,000	100,000	100,000
5	สุพรรณบุรี	1,800	-	1,800	900	900	-	-	900	900
6	จันทบุรี	5,000	-	5,000	2,500	2,500	-	-	2,500	2,500
6	ฉะเชิงเทรา	1,800	-	1,800	900	900	-	-	900	900
6	ชลบุรี	24,720	-	24,720	12,360	12,360	-	-	12,360	12,360
6	ตราด	1,800	-	1,800	900	900	-	-	900	900
6	ปราจีนบุรี	1,800	-	1,800	900	900	-	-	900	900
6	ระยอง	20,000	-	20,000	10,000	10,000	-	-	10,000	10,000
6	สมุทรปราการ	34,000	5,000	39,000	17,000	17,000	2,500	2,500	19,500	19,500
6	สระแก้ว	10,000	-	10,000	5,000	5,000	-	-	5,000	5,000

**จำนวนวัคซีนโควิด 19 ที่ได้รับการจัดสรรและจำนวนกลุ่มเป้าหมายรายจังหวัดสะสม
ตั้งแต่วันที่ 28 กุมภาพันธ์ - 15 เมษายน 2564**

เขต สุขภาพ ที่	จังหวัด	จำนวนวัคซีนที่ได้รับ (โดส)			จำนวนกลุ่มเป้าหมาย (คน)					
		Sinovac	AstraZeneca	รวม	Sinovac		AstraZeneca		รวม	
					เข็มที่ 1	เข็มที่ 2	เข็มที่ 1	เข็มที่ 2	เข็มที่ 1	เข็มที่ 2
7	กาฬสินธุ์	1,800	-	1,800	900	900	-	-	900	900
7	ขอนแก่น	10,000	-	10,000	5,000	5,000	-	-	5,000	5,000
7	มหาสารคาม	1,800	-	1,800	900	900	-	-	900	900
7	ร้อยเอ็ด	2,000	-	2,000	1,000	1,000	-	-	1,000	1,000
8	นครพนม	1,800	-	1,800	900	900	-	-	900	900
8	บึงกาฬ	1,800	-	1,800	900	900	-	-	900	900
8	เลย	2,000	-	2,000	1,000	1,000	-	-	1,000	1,000
8	สกลนคร	2,000	-	2,000	1,000	1,000	-	-	1,000	1,000
8	หนองคาย	5,000	-	5,000	2,500	2,500	-	-	2,500	2,500
8	หนองบัวลำภู	1,800	-	1,800	900	900	-	-	900	900
8	อุดรธานี	2,200	-	2,200	1,100	1,100	-	-	1,100	1,100
9	ชัยภูมิ	2,000	-	2,000	1,000	1,000	-	-	1,000	1,000
9	นครราชสีมา	2,200	-	2,200	1,100	1,100	-	-	1,100	1,100
9	บุรีรัมย์	2,200	-	2,200	1,100	1,100	-	-	1,100	1,100
9	สุรินทร์	2,000	-	2,000	1,000	1,000	-	-	1,000	1,000
10	มุกดาหาร	5,000	-	5,000	2,500	2,500	-	-	2,500	2,500
10	ยโสธร	1,800	-	1,800	900	900	-	-	900	900
10	ศรีสะเกษ	2,000	-	2,000	1,000	1,000	-	-	1,000	1,000
10	อำนาจเจริญ	1,800	-	1,800	900	900	-	-	900	900
10	อุบลราชธานี	2,200	-	2,200	1,100	1,100	-	-	1,100	1,100
11	กระบี่	10,000	-	10,000	5,000	5,000	-	-	5,000	5,000
11	ชุมพร	3,040	-	3,040	1,520	1,520	-	-	1,520	1,520
11	นครศรีธรรมราช	2,200	-	2,200	1,100	1,100	-	-	1,100	1,100
11	พังงา	10,000	-	10,000	5,000	5,000	-	-	5,000	5,000
11	ภูเก็ต	104,000	-	104,000	52,000	52,000	-	-	52,000	52,000
11	ระนอง	5,440	-	5,440	2,720	2,720	-	-	2,720	2,720
11	สุราษฎร์ธานี	52,520	-	52,520	26,260	26,260	-	-	26,260	26,260
12	ตรัง	1,800	-	1,800	900	900	-	-	900	900
12	นราธิวาส	5,000	-	5,000	2,500	2,500	-	-	2,500	2,500
12	ปัตตานี	1,800	-	1,800	900	900	-	-	900	900
12	พัทลุง	1,800	-	1,800	900	900	-	-	900	900
12	ยะลา	1,800	-	1,800	900	900	-	-	900	900
12	สงขลา	10,000	-	10,000	5,000	5,000	-	-	5,000	5,000
12	สตูล	1,800	-	1,800	900	900	-	-	900	900
13	กรุงเทพมหานคร	182,610	39,360	221,970	91,305	91,305	19,680	19,680	110,985	110,985
	รวม	957,429	86,160	1,043,589	478,714	478,714	43,080	43,080	521,794	521,794

จำนวนผู้รับวัคซีนโควิด 19 รายจังหวัดสะสม ตั้งแต่วันที่ 28 กุมภาพันธ์ - 15 เมษายน 2564

เขต สุขภาพที่	จังหวัด	รวมผลบริการฉีดวัคซีน Sinovac และ AstraZeneca (คน)				กลุ่มเป้าหมายที่ได้รับการฉีดวัคซีน Sinovac และ AstraZeneca (คน)									
		เข็มที่ 1		เข็มที่ 2		บุคลากรการแพทย์ /สาธารณสุข และ อสม.		เจ้าหน้าที่อื่น ๆ ที่มีโอกาสสัมผัสผู้ป่วย		ผู้ที่มี อายุตั้งแต่ 60 ปีขึ้นไป		บุคคลที่มีโรค ประจำตัว		ประชาชน ในพื้นที่เสี่ยง	
		จำนวน	ร้อยละ	จำนวน	ร้อยละ	เข็มที่ 1	เข็มที่ 2	เข็มที่ 1	เข็มที่ 2	เข็มที่ 1	เข็มที่ 2	เข็มที่ 1	เข็มที่ 2	เข็มที่ 1	เข็มที่ 2
1	เชียงราย	3,525	106.2	-	-	2,030	-	1,028	-	-	-	6	-	461	-
1	เชียงใหม่	8,827	72.7	1,755	14.5	7,483	1,578	830	177	-	-	371	-	143	-
1	น่าน	900	100.0	-	-	861	-	39	-	-	-	-	-	-	-
1	พะเยา	900	100.0	-	-	896	-	4	-	-	-	-	-	-	-
1	แพร่	900	100.0	-	-	895	-	2	-	-	-	1	-	2	-
1	แม่ฮ่องสอน	1,330	87.5	-	-	1,207	-	111	-	-	-	-	-	12	-
1	ลำปาง	900	100.0	-	-	900	-	-	-	-	-	-	-	-	-
1	ลำพูน	771	85.7	-	-	771	-	-	-	-	-	-	-	-	-
2	ตาก	29,461	71.8	2,424	5.9	6,568	1,980	3,504	443	14	-	1,412	-	17,963	1
2	พิษณุโลก	550	61.1	-	-	550	-	-	-	-	-	-	-	-	-
2	เพชรบูรณ์	900	100.0	-	-	864	-	36	-	-	-	-	-	-	-
2	สุโขทัย	852	94.7	-	-	851	-	-	-	-	-	-	-	1	-
2	อุตรดิตถ์	875	97.2	-	-	705	-	-	-	-	-	-	-	170	-
3	กำแพงเพชร	890	98.9	-	-	868	-	-	-	-	-	-	-	22	-
3	ชัยนาท	850	94.4	-	-	836	-	1	-	-	-	-	-	13	-
3	นครสวรรค์	822	82.2	-	-	814	-	-	-	-	-	-	-	8	-
3	พิจิตร	894	99.3	-	-	860	-	20	-	-	-	11	-	3	-
3	อุทัยธานี	900	100.0	-	-	899	-	1	-	-	-	-	-	-	-
4	นครนายก	51	5.7	-	-	51	-	-	-	-	-	-	-	-	-
4	นนทบุรี	18,798	92.2	3,048	14.9	11,081	2,887	1,453	35	1,266	1	809	3	4,189	122
4	ปทุมธานี	10,983	54.9	3,784	18.9	6,892	1,832	102	84	112	-	204	135	3,673	1,733
4	พระนครศรีอยุธยา	900	100.0	-	-	753	-	-	-	-	-	26	-	121	-
4	ลพบุรี	663	73.7	-	-	605	-	1	-	-	-	1	-	56	-
4	สระบุรี	899	99.9	-	-	890	-	-	-	1	-	1	-	7	-
4	สิงห์บุรี	297	33.0	-	-	281	-	13	-	-	-	1	-	2	-
4	อ่างทอง	756	84.0	-	-	746	-	10	-	-	-	-	-	-	-

จำนวนผู้รับวัคซีนโควิด 19 รายจังหวัดสะสม ตั้งแต่วันที่ 28 กุมภาพันธ์ - 15 เมษายน 2564

เขต สุขภาพที่	จังหวัด	รวมผลบริการฉีดวัคซีน Sinovac และ AstraZeneca (คน)				กลุ่มเป้าหมายที่ได้รับการฉีดวัคซีน Sinovac และ AstraZeneca (คน)									
		เข็มที่ 1		เข็มที่ 2		บุคลากรการแพทย์ /สาธารณสุข และ อสม.		เจ้าหน้าที่อื่น ๆ ที่มีโอกาสสัมผัสผู้ป่วย		ผู้ที่มี อายุตั้งแต่ 60 ปีขึ้นไป		บุคคลที่มีโรค ประจำตัว		ประชาชน ในพื้นที่เสี่ยง	
		จำนวน	ร้อยละ	จำนวน	ร้อยละ	เข็มที่ 1	เข็มที่ 2	เข็มที่ 1	เข็มที่ 2	เข็มที่ 1	เข็มที่ 2	เข็มที่ 1	เข็มที่ 2	เข็มที่ 1	เข็มที่ 2
5	กาญจนบุรี	927	92.7	-	-	888	-	33	-	-	-	2	-	4	-
5	นครปฐม	2,268	99.5	1,763	77.3	1,752	1,279	442	424	-	-	1	1	73	59
5	ประจวบคีรีขันธ์	1,909	129.0	-	-	1,604	-	168	-	-	-	-	-	137	-
5	เพชรบุรี	900	100.0	-	-	891	-	9	-	-	-	-	-	-	-
5	ราชบุรี	1,653	88.9	1,200	64.5	1,445	1,112	192	80	1	1	8	6	7	1
5	สมุทรสงคราม	1,497	99.8	999	66.6	1,443	994	5	5	-	-	49	-	-	-
5	สมุทรสาคร	82,325	82.3	36,106	36.1	8,543	7,288	4,121	2,854	10,092	8	8,196	3,363	51,373	22,593
5	สุพรรณบุรี	1,220	135.6	-	-	1,143	-	4	-	-	-	1	-	72	-
6	จันทบุรี	2,499	100.0	-	-	2,120	-	351	-	-	-	9	-	19	-
6	ฉะเชิงเทรา	900	100.0	-	-	900	-	-	-	-	-	-	-	-	-
6	ชลบุรี	12,360	100.0	2,351	19.0	10,093	2,253	1,650	61	-	-	70	33	547	4
6	ตราด	900	100.0	-	-	900	-	-	-	-	-	-	-	-	-
6	ปราจีนบุรี	900	100.0	-	-	900	-	-	-	-	-	-	-	-	-
6	ระยอง	9,977	99.8	-	-	5,359	-	2,414	-	31	-	442	-	1,731	-
6	สมุทรปราการ	21,226	108.9	3,062	15.7	10,691	2,878	4,290	130	1,901	-	645	41	3,699	13
6	สระแก้ว	5,000	100.0	-	-	1,614	-	70	-	1	-	28	-	3,287	-
7	กาฬสินธุ์	899	99.9	-	-	899	-	-	-	-	-	-	-	-	-
7	ขอนแก่น	4,814	96.3	-	-	4,196	-	605	-	-	-	-	-	13	-
7	มหาสารคาม	588	65.3	-	-	586	-	-	-	-	-	1	-	1	-
7	ร้อยเอ็ด	970	97.0	-	-	965	-	3	-	1	-	1	-	-	-
8	นครพนม	727	80.8	-	-	725	-	-	-	-	-	-	-	2	-
8	บึงกาฬ	892	99.1	-	-	884	-	6	-	-	-	-	-	2	-
8	เลย	1,000	100.0	-	-	882	-	20	-	-	-	4	-	94	-
8	สกลนคร	1,000	100.0	-	-	990	-	4	-	-	-	1	-	5	-
8	หนองคาย	2,401	96.0	-	-	1,851	-	549	-	1	-	-	-	-	-
8	หนองบัวลำภู	732	81.3	-	-	717	-	2	-	-	-	4	-	9	-
8	อุดรธานี	1,100	100.0	-	-	1,098	-	1	-	1	-	-	-	-	-

จำนวนผู้รับวัคซีนโควิด 19 รายจังหวัดสะสม ตั้งแต่วันที่ 28 กุมภาพันธ์ - 15 เมษายน 2564

เขต สุขภาพที่	จังหวัด	รวมผลบริการฉีดวัคซีน Sinovac และ AstraZeneca (คน)				กลุ่มเป้าหมายที่ได้รับการฉีดวัคซีน Sinovac และ AstraZeneca (คน)									
		เข็มที่ 1		เข็มที่ 2		บุคลากรการแพทย์ /สาธารณสุข และ อสม.		เจ้าหน้าที่อื่น ๆ ที่มีโอกาสสัมผัสผู้ป่วย		ผู้ที่มี อายุตั้งแต่ 60 ปีขึ้นไป		บุคคลที่มีโรค ประจำตัว		ประชาชน ในพื้นที่เสี่ยง	
		จำนวน	ร้อยละ	จำนวน	ร้อยละ	เข็มที่ 1	เข็มที่ 2	เข็มที่ 1	เข็มที่ 2	เข็มที่ 1	เข็มที่ 2	เข็มที่ 1	เข็มที่ 2	เข็มที่ 1	เข็มที่ 2
9	ชัยภูมิ	997	99.7	-	-	995	-	2	-	-	-	-	-	-	-
9	นครราชสีมา	1,012	92.0	-	-	1,011	-	1	-	-	-	-	-	-	-
9	บุรีรัมย์	1,010	91.8	-	-	1,004	-	-	-	-	-	-	-	6	-
9	สุรินทร์	984	98.4	-	-	973	-	8	-	1	-	1	-	1	-
10	มุกดาหาร	2,499	100.0	-	-	1,914	-	400	-	4	-	32	-	149	-
10	ยโสธร	892	99.1	-	-	867	-	-	-	3	-	4	-	18	-
10	ศรีสะเกษ	609	60.9	-	-	493	-	20	-	-	-	1	-	95	-
10	อำนาจเจริญ	128	14.2	-	-	127	-	1	-	-	-	-	-	-	-
10	อุบลราชธานี	208	18.9	-	-	136	-	1	-	-	-	-	-	71	-
11	กระบี่	4,998	100.0	-	-	2,439	-	435	-	-	-	90	-	2,034	-
11	ชุมพร	1,315	86.5	-	-	1,180	-	134	-	-	-	-	-	1	-
11	นครศรีธรรมราช	1,087	98.8	-	-	1,028	-	31	-	-	-	-	-	28	-
11	พังงา	4,995	99.9	-	-	1,569	-	486	-	-	-	184	-	2,756	-
11	ภูเก็ต	90,867	174.7	1,979	3.8	6,132	1,580	11,404	394	-	-	1,401	1	71,930	4
11	ระนอง	2,819	103.6	-	-	2,125	-	691	-	-	-	2	-	1	-
11	สุราษฎร์ธานี	26,520	101.0	1,119	4.3	2,125	737	2,278	376	8	-	1,134	2	20,975	4
12	ตรัง	900	100.0	-	-	855	-	1	-	-	-	3	-	41	-
12	นราธิวาส	2,498	99.9	-	-	2,229	-	268	-	-	-	-	-	1	-
12	ปัตตานี	900	100.0	-	-	900	-	-	-	-	-	-	-	-	-
12	พัทลุง	900	100.0	-	-	894	-	1	-	-	-	-	-	5	-
12	ยะลา	910	101.1	-	-	782	-	127	-	-	-	1	-	-	-
12	สงขลา	4,999	100.0	-	-	3,687	-	1,301	-	-	-	-	-	11	-
12	สตูล	899	99.9	-	-	876	-	8	-	-	-	1	-	14	-
13	กรุงเทพมหานคร	107,532	96.9	15,986	14.4	57,673	7,123	9,762	1,876	12,818	3	7,386	1,461	19,893	5,523
	รวม	510,456	97.8	75,576	14.5	206,250	33,521	49,454	6,939	26,256	13	22,545	5,046	205,951	30,057