



# รายงานสถานการณ์ให้บริการฉีดวัคซีนโควิด 19 ประจำวันเสาร์ที่ 17 เมษายน 2564

( ข้อมูล ณ วันที่ 16 เมษายน 2564 เวลา 18.00 น. )

โดยกระทรวงสาธารณสุข



## สรุปการจัดสรรวัคซีนโควิด 19 ให้หน่วยบริการ

### Sinovac

จำนวนวัคซีนทั้งหมดที่ได้จัดสรร จำนวน 978,789 โดส

### AstraZeneca

จำนวนวัคซีนทั้งหมดที่ได้จัดสรร จำนวน 87,160 โดส

รวมการจัดสรรวัคซีนทั้งหมด จำนวน 1,065,949 โดส

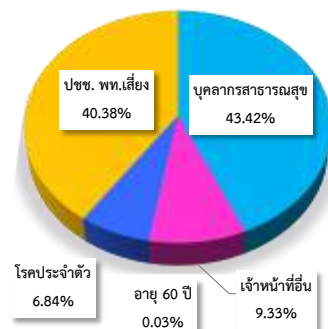
## ผลการให้บริการวัคซีนโควิด 19

จากการติดตามผลการให้บริการวัคซีนโควิด 19 ในระบบฐานข้อมูล MOPH Immunization Center พบว่า ผู้ที่ได้รับวัคซีนสะสม ตั้งแต่วันที่ 28 กุมภาพันธ์ - 16 เมษายน 2564 ทั้งหมด 605,259 โดส ใน 77 จังหวัดทั่วประเทศ ผู้ได้รับวัคซีนเข็มที่ 1 จำนวน 523,830 ราย เป็นบุคลากรทางการแพทย์ 214,937 ราย เจ้าหน้าที่ที่มีโอกาสสัมผัสผู้ป่วย 49,915 ราย ผู้ที่มีอายุตั้งแต่ 60 ปี ขึ้นไป 26,860 ราย บุคคลที่มีโรคประจำตัว 23,080 ราย ประชาชนในพื้นที่เสี่ยง 209,038 ราย และจำนวนผู้ได้รับวัคซีนครบตามเกณฑ์ (ได้รับวัคซีน 2 เข็ม) จำนวน 81,429 ราย เป็นบุคลากรทางการแพทย์ 35,358 ราย เจ้าหน้าที่ที่มีโอกาสสัมผัสผู้ป่วย 7,594 ราย ผู้ที่มีอายุตั้งแต่ 60 ปี ขึ้นไป 23 ราย บุคคลที่มีโรคประจำตัว 5,573 ราย ประชาชนในพื้นที่เสี่ยง 32,881 ราย ดังรูป

จำนวนกลุ่มเป้าหมายที่ได้รับการฉีดวัคซีนโควิด 19 เข็มที่ 1

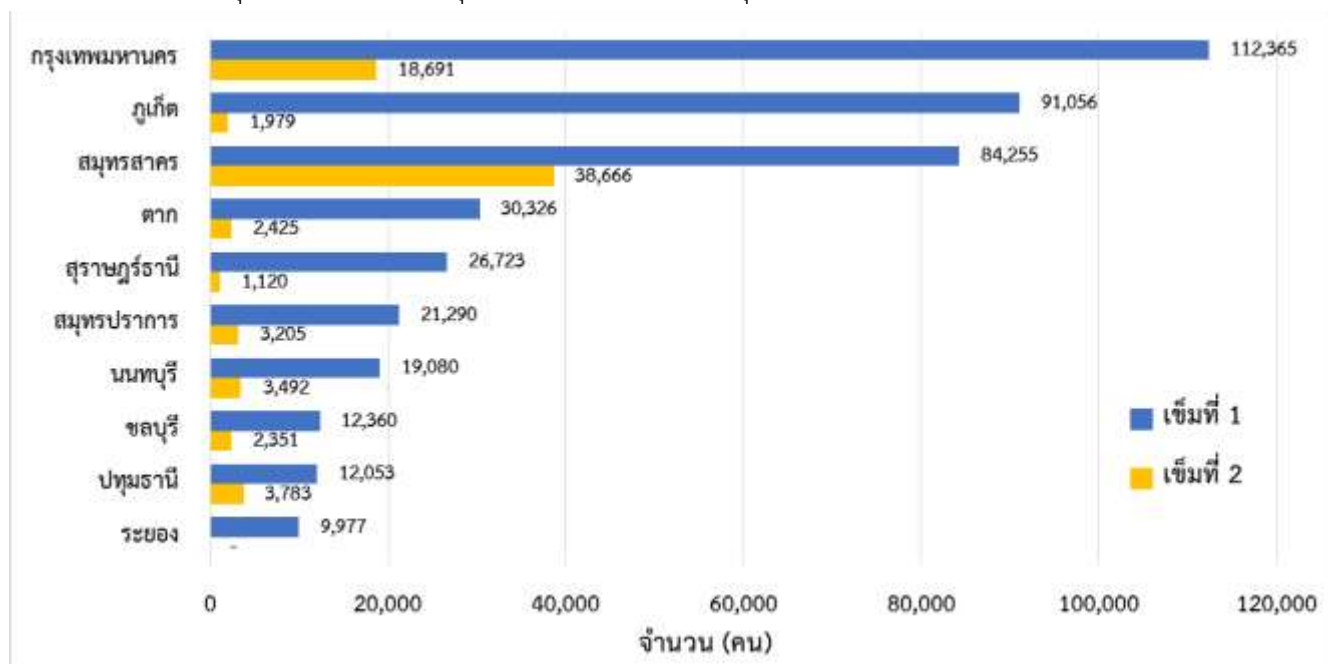


จำนวนกลุ่มเป้าหมายที่ได้รับการฉีดวัคซีนโควิด 19 เข็มที่ 2



สำหรับจำนวนผู้ได้รับวัคซีนโควิด 19 ในวันที่ 16 เมษายน 2564 ผู้ได้รับวัคซีน ทั้งหมด 19,227 โดส แยกเป็นผู้ที่ได้รับวัคซีนเข็มที่ 1 จำนวน 13,374 ราย แบ่งเป็นบุคลากรทางการแพทย์ 8,687 ราย เจ้าหน้าที่ที่มีโอกาสสัมผัสผู้ป่วย 461 ราย ผู้ที่มีอายุตั้งแต่ 60 ปี ขึ้นไป 604 ราย บุคคลที่มีโรคประจำตัว 5350 ราย ประชาชนในพื้นที่เสี่ยง 3,1087 ราย และมีผู้ได้รับวัคซีนเข็มที่ 2 จำนวน 5,853 ราย แบ่งเป็นบุคลากรทางการแพทย์ 1,837 ราย เจ้าหน้าที่ที่มีโอกาสสัมผัสผู้ป่วย 655 ราย ผู้ที่มีอายุตั้งแต่ 60 ปี ขึ้นไป 10 ราย บุคคลที่มีโรคประจำตัว 527 ราย ประชาชนในพื้นที่เสี่ยง 2,824 ราย

จังหวัดที่มีการให้บริการวัคซีนโควิด 19 สูงสุด 10 อันดับแรก ได้แก่ กรุงเทพมหานคร (131,056 ราย) สมุทรสาคร (122,921 ราย) ภูเก็ต (93,035 ราย) ตาก (32,751 ราย) สุราษฎร์ธานี (27,843 ราย) สมุทรปราการ (24,495 ราย) นนทบุรี (22,572 ราย) ปทุมธานี (15,836 ราย) ชลบุรี (14,711 ราย) เชียงใหม่ (11,088 ราย)



จังหวัดที่มีการให้บริการวัคซีนโควิด 19 สูงสุด 10 อันดับแรก

### ผลการเฝ้าระวังอาการไม่พึงประสงค์ภายหลังภายหลังจากได้รับวัคซีน

พบผู้ที่มีอาการไม่พึงประสงค์ภายหลังได้รับวัคซีนรุนแรงที่ได้รับการยืนยันจากคณะผู้เชี่ยวชาญ\* รวม 7 ราย ส่วนใหญ่มีอาการของระบบผิวหนังและเยื่อเมือก เช่น ผื่นแดง ปากบวมหน้าบวม และอาการทางระบบทางเดินอาหาร เช่น คลื่นไส้ อาเจียน ถ่ายเหลว ทุกอาการหายเป็นปกติ และไม่พบผู้เสียชีวิตที่มีสาเหตุมาจากวัคซีน

ช่วงเวลา	จำนวนผู้ที่มีอาการไม่พึงประสงค์รุนแรงที่ได้รับการยืนยันจากคณะผู้เชี่ยวชาญ*
วันที่ 16 เมษายน 2564	0
สะสมตั้งแต่วันที่ 28 กุมภาพันธ์ 2564	7

\* คณะผู้เชี่ยวชาญพิจารณาอาการภายหลังได้รับการสร้างเสริมภูมิคุ้มกันโรค กองระบาดวิทยา กรมควบคุมโรค



จำนวนผู้ที่ได้รับวัคซีนโควิด 19 ในวันที่ 16 เมษายน 2564

เขต สุขภาพ พื้นที่	จังหวัด	กลุ่มเป้าหมายที่ได้รับการฉีดวัคซีน Sinovac และ AstraZeneca (คน)											
		รวม		บุคลากรการแพทย์ /สาธารณสุข และ อสม.		เจ้าหน้าที่อื่น ๆ ที่มีโอกาส สัมผัสผู้ป่วย		ผู้ที่มีอายุ ตั้งแต่ 60 ปี ขึ้นไป		บุคคล ที่มีโรค ประจำตัว		ประชาชน ใน พื้นที่เสี่ยง	
		เข็มที่ 1	เข็มที่ 2	เข็มที่ 1	เข็มที่ 2	เข็มที่ 1	เข็มที่ 2	เข็มที่ 1	เข็มที่ 2	เข็มที่ 1	เข็มที่ 2	เข็มที่ 1	เข็มที่ 2
7	กาฬสินธุ์	-	-	-	-	-	-	-	-	-	-	-	-
7	ขอนแก่น	172	-	163	-	7	-	-	-	-	-	2	-
7	มหาสารคาม	54	-	53	-	1	-	-	-	-	-	-	-
7	ร้อยเอ็ด	30	-	27	-	3	-	-	-	-	-	-	-
8	นครพนม	165	-	124	-	-	-	-	-	-	-	41	-
8	บึงกาฬ	8	-	7	-	-	-	-	-	-	-	1	-
8	เลย	-	-	-	-	2	-	-	-	3	-	5	-
8	สกลนคร	-	-	-	-	-	-	-	-	-	-	-	-
8	หนองคาย	70	-	36	-	34	-	1	-	-	-	1	-
8	หนองบัวลำภู	6	-	6	-	-	-	-	-	-	-	-	-
8	อุดรธานี	-	-	1	-	-	-	-	-	-	-	1	-
9	ชัยภูมิ	-	-	-	-	-	-	-	-	-	-	-	-
9	นครราชสีมา	20	-	20	-	-	-	-	-	-	-	-	-
9	บุรีรัมย์	-	-	-	-	-	-	-	-	-	-	-	-
9	สุรินทร์	-	-	-	-	-	-	-	-	-	-	-	-
10	มุกดาหาร	-	-	-	-	-	-	-	-	-	-	-	-
10	ยโสธร	2	-	2	-	-	-	-	-	-	-	-	-
10	ศรีสะเกษ	83	-	67	-	11	-	-	-	-	-	5	-
10	อำนาจเจริญ	758	-	730	-	6	-	-	-	9	-	13	-
10	อุบลราชธานี	83	-	76	-	3	-	-	-	-	-	4	-
11	กระบี่	-	-	-	-	-	-	-	-	-	-	-	-
11	ชุมพร	371	-	370	-	-	-	-	-	-	-	1	-
11	นครศรีธรรมราช	2	-	1	-	-	-	-	-	-	-	1	-
11	พังงา	1	-	1	-	-	-	-	-	-	-	-	-
11	ภูเก็ต	189	-	119	-	25	-	-	-	1	-	44	-
11	ระนอง	-	-	-	-	-	-	-	-	-	-	-	-
11	สุราษฎร์ธานี	203	1	175	-	1	1	-	-	1	-	26	-
12	ตรัง	-	-	-	-	-	-	-	-	-	-	-	-
12	นราธิวาส	-	-	-	-	-	-	-	-	-	-	-	-
12	ปัตตานี	-	-	-	-	-	-	-	-	-	-	-	-
12	พัทลุง	-	-	-	-	-	-	-	-	-	-	-	-
12	ยะลา	-	-	-	-	-	-	-	-	-	-	-	-
12	สงขลา	77	-	77	-	4	-	-	-	-	-	4	-
12	สตูล	-	-	-	-	-	-	-	-	-	-	-	-
13	กรุงเทพมหานคร	4,833	2,705	3,166	1,569	191	432	571	2	180	323	725	379
	รวม	13,374	5,853	8,687	1,837	461	655	604	10	535	527	3,087	2,824

**จำนวนวัคซีนโควิด 19 ที่ได้รับการจัดสรรและจำนวนกลุ่มเป้าหมายรายจังหวัดสะสม  
ตั้งแต่วันที่ 28 กุมภาพันธ์ - 16 เมษายน 2564**

เขต สุภ พที่	จังหวัด	จำนวนวัคซีนที่ได้รับ (โดส)			จำนวนกลุ่มเป้าหมาย (คน)					
		Sinovac	AstraZeneca	รวม	Sinovac		AstraZeneca		รวม	
					เข็มที่ 1	เข็มที่ 2	เข็มที่ 1	เข็มที่ 2	เข็มที่ 1	เข็มที่ 2
1	เชียงราย	6,640	-	6,640	3,320	3,320	-	-	3,320	3,320
1	เชียงใหม่	24,280	-	24,280	12,140	12,140	-	-	12,140	12,140
1	น่าน	1,800	-	1,800	900	900	-	-	900	900
1	พะเยา	1,800	-	1,800	900	900	-	-	900	900
1	แพร่	1,800	-	1,800	900	900	-	-	900	900
1	แม่ฮ่องสอน	3,040	-	3,040	1,520	1,520	-	-	1,520	1,520
1	ลำปาง	1,800	-	1,800	900	900	-	-	900	900
1	ลำพูน	1,800	-	1,800	900	900	-	-	900	900
2	ตาก	82,120	-	82,120	41,060	41,060	-	-	41,060	41,060
2	พิษณุโลก	1,800	-	1,800	900	900	-	-	900	900
2	เพชรบูรณ์	1,800	-	1,800	900	900	-	-	900	900
2	สุโขทัย	1,800	-	1,800	900	900	-	-	900	900
2	อุตรดิตถ์	1,800	-	1,800	900	900	-	-	900	900
3	กำแพงเพชร	1,800	-	1,800	900	900	-	-	900	900
3	ชัยนาท	1,800	-	1,800	900	900	-	-	900	900
3	นครสวรรค์	2,000	-	2,000	1,000	1,000	-	-	1,000	1,000
3	พิจิตร	1,800	-	1,800	900	900	-	-	900	900
3	อุทัยธานี	1,800	-	1,800	900	900	-	-	900	900
4	นครนายก	1,800	-	1,800	900	900	-	-	900	900
4	นนทบุรี	33,979	6,800	40,779	16,989	16,989	3,400	3,400	20,389	20,389
4	ปทุมธานี	35,000	5,000	40,000	17,500	17,500	2,500	2,500	20,000	20,000
4	พระนครศรีอยุธยา	1,800	-	1,800	900	900	-	-	900	900
4	ลพบุรี	1,800	-	1,800	900	900	-	-	900	900
4	สระบุรี	1,800	-	1,800	900	900	-	-	900	900
4	สิงห์บุรี	1,800	-	1,800	900	900	-	-	900	900
4	อ่างทอง	1,800	-	1,800	900	900	-	-	900	900
5	กาญจนบุรี	2,000	-	2,000	1,000	1,000	-	-	1,000	1,000
5	นครปฐม	4,560	-	4,560	2,280	2,280	-	-	2,280	2,280
5	ประจวบคีรีขันธ์	2,960	-	2,960	1,480	1,480	-	-	1,480	1,480
5	เพชรบุรี	1,800	-	1,800	900	900	-	-	900	900
5	ราชบุรี	3,720	-	3,720	1,860	1,860	-	-	1,860	1,860
5	สมุทรสงคราม	3,000	-	3,000	1,500	1,500	-	-	1,500	1,500
5	สมุทรสาคร	170,000	30,000	200,000	85,000	85,000	15,000	15,000	100,000	100,000
5	สุพรรณบุรี	1,800	-	1,800	900	900	-	-	900	900
6	ฉะเชิงเทรา	1,800	-	1,800	900	900	-	-	900	900
6	ชลบุรี	24,720	-	24,720	12,360	12,360	-	-	12,360	12,360
6	ตราด	1,800	-	1,800	900	900	-	-	900	900
6	ปราจีนบุรี	1,800	-	1,800	900	900	-	-	900	900
6	ระยอง	20,000	-	20,000	10,000	10,000	-	-	10,000	10,000
6	สมุทรปราการ	34,000	5,000	39,000	17,000	17,000	2,500	2,500	19,500	19,500
6	สระแก้ว	10,000	-	10,000	5,000	5,000	-	-	5,000	5,000

**จำนวนวัคซีนโควิด 19 ที่ได้รับการจัดสรรและจำนวนกลุ่มเป้าหมายรายจังหวัดสะสม  
ตั้งแต่วันที่ 28 กุมภาพันธ์ - 16 เมษายน 2564**

เขต สุภภา พท์	จังหวัด	จำนวนวัคซีนที่ได้รับ (โดส)			จำนวนกลุ่มเป้าหมาย (คน)					
		Sinovac	AstraZeneca	รวม	Sinovac		AstraZeneca		รวม	
					เข็มที่ 1	เข็มที่ 2	เข็มที่ 1	เข็มที่ 2	เข็มที่ 1	เข็มที่ 2
7	กาฬสินธุ์	1,800	-	1,800	900	900	-	-	900	900
7	ขอนแก่น	10,000	-	10,000	5,000	5,000	-	-	5,000	5,000
7	มหาสารคาม	1,800	-	1,800	900	900	-	-	900	900
7	ร้อยเอ็ด	2,000	-	2,000	1,000	1,000	-	-	1,000	1,000
8	นครพนม	1,800	-	1,800	900	900	-	-	900	900
8	บึงกาฬ	1,800	-	1,800	900	900	-	-	900	900
8	เลย	2,000	-	2,000	1,000	1,000	-	-	1,000	1,000
8	สกลนคร	2,000	-	2,000	1,000	1,000	-	-	1,000	1,000
8	หนองคาย	5,000	-	5,000	2,500	2,500	-	-	2,500	2,500
8	หนองบัวลำภู	1,800	-	1,800	900	900	-	-	900	900
8	อุดรธานี	2,200	-	2,200	1,100	1,100	-	-	1,100	1,100
9	ชัยภูมิ	2,000	-	2,000	1,000	1,000	-	-	1,000	1,000
9	นครราชสีมา	2,200	-	2,200	1,100	1,100	-	-	1,100	1,100
9	บุรีรัมย์	2,200	-	2,200	1,100	1,100	-	-	1,100	1,100
9	สุรินทร์	2,000	-	2,000	1,000	1,000	-	-	1,000	1,000
10	มุกดาหาร	5,000	-	5,000	2,500	2,500	-	-	2,500	2,500
10	ยโสธร	1,800	-	1,800	900	900	-	-	900	900
10	ศรีสะเกษ	2,000	-	2,000	1,000	1,000	-	-	1,000	1,000
10	อำนาจเจริญ	1,800	-	1,800	900	900	-	-	900	900
10	อุบลราชธานี	2,200	-	2,200	1,100	1,100	-	-	1,100	1,100
11	กระบี่	10,000	-	10,000	5,000	5,000	-	-	5,000	5,000
11	ชุมพร	3,040	-	3,040	1,520	1,520	-	-	1,520	1,520
11	นครศรีธรรมราช	2,200	-	2,200	1,100	1,100	-	-	1,100	1,100
11	พังงา	10,000	-	10,000	5,000	5,000	-	-	5,000	5,000
11	ภูเก็ต	104,000	-	104,000	52,000	52,000	-	-	52,000	52,000
11	ระนอง	5,440	-	5,440	2,720	2,720	-	-	2,720	2,720
11	สุราษฎร์ธานี	52,520	-	52,520	26,260	26,260	-	-	26,260	26,260
12	ตรัง	1,800	-	1,800	900	900	-	-	900	900
12	นราธิวาส	5,000	-	5,000	2,500	2,500	-	-	2,500	2,500
12	ปัตตานี	1,800	-	1,800	900	900	-	-	900	900
12	พัทลุง	1,800	-	1,800	900	900	-	-	900	900
12	ยะลา	1,800	-	1,800	900	900	-	-	900	900
12	สงขลา	10,000	-	10,000	5,000	5,000	-	-	5,000	5,000
12	สตูล	1,800	-	1,800	900	900	-	-	900	900
13	กรุงเทพมหานคร	203,970	40,360	244,330	101,985	101,985	20,180	20,180	122,165	122,165
	รวม	978,789	87,160	1,065,949	489,394	489,394	43,580	43,580	532,974	532,974

จำนวนผู้รับวัคซีนโควิด 19 รายจังหวัดสะสม ตั้งแต่วันที่ 28 กุมภาพันธ์ - 16 เมษายน 2564

เขต สุขภาพ ที่	จังหวัด	รวมผลบริการฉีดวัคซีน Sinovac และ AstraZeneca (คน)				กลุ่มเป้าหมายที่ได้รับการฉีดวัคซีน Sinovac และ AstraZeneca (คน)									
		เข็มที่ 1		เข็มที่ 2		บุคลากรการแพทย์ /สาธารณสุข และ อสม.		เจ้าหน้าที่อื่น ๆ ที่มีโอกาสสัมผัสผู้ป่วย		ผู้ที่มี อายุตั้งแต่ 60 ปีขึ้นไป		บุคคลที่มีโรค ประจำตัว		ประชาชน ในพื้นที่เสี่ยง	
		จำนวน	ร้อยละ	จำนวน	ร้อยละ	เข็มที่ 1	เข็มที่ 2	เข็มที่ 1	เข็มที่ 2	เข็มที่ 1	เข็มที่ 2	เข็มที่ 1	เข็มที่ 2	เข็มที่ 1	เข็มที่ 2
1	เชียงใหม่	3,549	106.9	-	-	2,030	-	1,044	-	-	-	6	-	469	-
1	เชียงใหม่	9,333	76.9	1,755	14.5	7,861	1,578	845	177	-	-	472	-	155	-
1	น่าน	900	100.0	-	-	861	-	39	-	-	-	-	-	-	-
1	พะเยา	900	100.0	-	-	896	-	4	-	-	-	-	-	-	-
1	แพร่	900	100.0	-	-	895	-	2	-	-	-	1	-	2	-
1	แม่ฮ่องสอน	1,393	91.6	-	-	1,207	-	174	-	-	-	-	-	12	-
1	ลำปาง	900	100.0	-	-	900	-	-	-	-	-	-	-	-	-
1	ลำพูน	771	85.7	-	-	771	-	-	-	-	-	-	-	-	-
2	ตาก	30,326	73.9	2,425	5.9	7,383	1,981	3,536	443	14	-	1,422	-	17,971	1
2	พิษณุโลก	791	87.9	-	-	784	-	-	-	-	-	-	-	7	-
2	เพชรบูรณ์	900	100.0	-	-	865	-	35	-	-	-	-	-	-	-
2	สุโขทัย	900	100.0	-	-	900	-	-	-	-	-	-	-	-	-
2	อุดรดิตถ์	885	98.3	-	-	742	-	-	-	-	-	-	-	143	-
3	กำแพงเพชร	891	99.0	-	-	869	-	-	-	-	-	-	-	22	-
3	ชัยนาท	850	94.4	-	-	849	-	1	-	-	-	-	-	-	-
3	นครสวรรค์	822	82.2	-	-	802	-	-	-	1	-	2	-	17	-
3	พิจิตร	894	99.3	-	-	860	-	20	-	-	-	11	-	3	-
3	อุทัยธานี	900	100.0	-	-	899	-	1	-	-	-	-	-	-	-
4	นครนายก	51	5.7	-	-	51	-	-	-	-	-	-	-	-	-
4	นนทบุรี	19,080	93.6	3,492	17.1	11,194	3,117	1,457	37	1,291	3	815	5	4,323	330
4	ปทุมธานี	12,053	60.3	3,783	18.9	7,680	1,831	102	84	112	-	217	135	3,942	1,733
4	พระนครศรีอยุธยา	900	100.0	-	-	753	-	-	-	-	-	27	-	120	-
4	ลพบุรี	764	84.9	-	-	634	-	1	-	-	-	1	-	128	-
4	สระบุรี	899	99.9	-	-	890	-	-	-	1	-	1	-	7	-
4	สิงห์บุรี	501	55.7	-	-	473	-	26	-	-	-	1	-	1	-
4	อ่างทอง	1,507	167.4	-	-	1,492	-	14	-	-	-	-	-	1	-

จำนวนผู้รับวัคซีนโควิด 19 รายจังหวัดสะสม ตั้งแต่วันที่ 28 กุมภาพันธ์ - 16 เมษายน 2564

เขต สุขภาพ ที่	จังหวัด	รวมผลบริการฉีดวัคซีน Sinovac และ AstraZeneca (คน)				กลุ่มเป้าหมายที่ได้รับการฉีดวัคซีน Sinovac และ AstraZeneca (คน)									
		เข็มที่ 1		เข็มที่ 2		บุคลากรการแพทย์ /สาธารณสุข และ อสม.		เจ้าหน้าที่อื่น ๆ ที่มีโอกาสสัมผัสผู้ป่วย		ผู้ที่มี อายุตั้งแต่ 60 ปีขึ้นไป		บุคคลที่มีโรค ประจำตัว		ประชาชน ในพื้นที่เสี่ยง	
		จำนวน	ร้อยละ	จำนวน	ร้อยละ	เข็มที่ 1	เข็มที่ 2	เข็มที่ 1	เข็มที่ 2	เข็มที่ 1	เข็มที่ 2	เข็มที่ 1	เข็มที่ 2	เข็มที่ 1	เข็มที่ 2
5	กาญจนบุรี	927	92.7	-	-	888	-	33	-	-	-	2	-	4	-
5	นครปฐม	2,270	99.6	1,763	77.3	1,754	1,279	442	424	-	-	1	1	73	59
5	ประจวบคีรีขันธ์	1,991	134.5	-	-	1,653	-	168	-	-	-	-	-	170	-
5	เพชรบุรี	900	100.0	-	-	891	-	9	-	-	-	-	-	-	-
5	ราชบุรี	1,655	89.0	1,200	64.5	1,445	1,112	194	80	1	1	8	6	7	1
5	สมุทรสงคราม	1,497	99.8	999	66.6	1,443	994	5	5	-	-	49	-	-	-
5	สมุทรสาคร	84,255	84.3	38,666	38.7	8,549	7,308	4,130	2,950	10,100	14	8,409	3,565	53,067	24,829
5	สุพรรณบุรี	1,221	135.7	-	-	1,144	-	4	-	-	-	1	-	72	-
6	จันทบุรี	2,499	100.0	-	-	2,120	-	351	-	-	-	9	-	19	-
6	ฉะเชิงเทรา	900	100.0	-	-	900	-	-	-	-	-	-	-	-	-
6	ชลบุรี	12,360	100.0	2,351	19.0	10,094	2,253	1,658	61	-	-	69	33	539	4
6	ตราด	900	100.0	-	-	900	-	-	-	-	-	-	-	-	-
6	ปราจีนบุรี	900	100.0	-	-	900	-	-	-	-	-	-	-	-	-
6	ระยอง	9,977	99.8	-	-	5,360	-	2,425	-	31	-	443	-	1,718	-
6	สมุทรปราการ	21,290	109.2	3,205	16.4	10,715	2,896	4,291	254	1,901	-	646	41	3,737	14
6	สระแก้ว	5,000	100.0	-	-	1,614	-	70	-	1	-	28	-	3,287	-
7	กาฬสินธุ์	899	99.9	-	-	899	-	-	-	-	-	-	-	-	-
7	ขอนแก่น	4,986	99.7	-	-	4,359	-	612	-	-	-	-	-	15	-
7	มหาสารคาม	642	71.3	-	-	639	-	1	-	-	-	1	-	1	-
7	ร้อยเอ็ด	1,000	100.0	-	-	992	-	6	-	1	-	1	-	-	-
8	นครพนม	892	99.1	-	-	849	-	-	-	-	-	-	-	43	-
8	บึงกาฬ	900	100.0	-	-	891	-	6	-	-	-	-	-	3	-
8	เลย	1,000	100.0	-	-	882	-	18	-	-	-	1	-	99	-
8	สกลนคร	1,000	100.0	-	-	990	-	4	-	-	-	1	-	5	-
8	หนองคาย	2,471	98.8	-	-	1,887	-	583	-	-	-	-	-	1	-
8	หนองบัวลำภู	738	82.0	-	-	723	-	2	-	-	-	4	-	9	-
8	อุดรธานี	1,100	100.0	-	-	1,097	-	1	-	1	-	-	-	1	-



จำนวนผู้รับวัคซีนโควิด 19 รายจังหวัดสะสม ตั้งแต่วันที่ 28 กุมภาพันธ์ - 16 เมษายน 2564

เขต สุขภาพ ที่	จังหวัด	รวมผลบริการฉีดวัคซีน Sinovac และ AstraZeneca (คน)				กลุ่มเป้าหมายที่ได้รับการฉีดวัคซีน Sinovac และ AstraZeneca (คน)									
		เข็มที่ 1		เข็มที่ 2		บุคลากรการแพทย์ /สาธารณสุข และ อสม.		เจ้าหน้าที่อื่น ๆ ที่มีโอกาสสัมผัสผู้ป่วย		ผู้ที่มี อายุตั้งแต่ 60 ปีขึ้นไป		บุคคลที่มีโรค ประจำตัว		ประชาชน ในพื้นที่เสี่ยง	
		จำนวน	ร้อยละ	จำนวน	ร้อยละ	เข็มที่ 1	เข็มที่ 2	เข็มที่ 1	เข็มที่ 2	เข็มที่ 1	เข็มที่ 2	เข็มที่ 1	เข็มที่ 2	เข็มที่ 1	เข็มที่ 2
9	ชัยภูมิ	997	99.7	-	-	995	-	2	-	-	-	-	-	-	-
9	นครราชสีมา	1,032	93.8	-	-	1,031	-	1	-	-	-	-	-	-	
9	บุรีรัมย์	1,010	91.8	-	-	1,004	-	-	-	-	-	-	-	6	
9	สุรินทร์	984	98.4	-	-	973	-	8	-	1	-	1	-	1	
10	มุกดาหาร	2,499	100.0	-	-	1,914	-	400	-	4	-	32	-	149	
10	ยโสธร	894	99.3	-	-	869	-	-	-	3	-	4	-	18	
10	ศรีสะเกษ	692	69.2	-	-	560	-	31	-	-	-	1	-	100	
10	อำนาจเจริญ	886	98.4	-	-	857	-	7	-	-	-	9	-	13	
10	อุบลราชธานี	291	26.5	-	-	212	-	4	-	-	-	-	-	75	
11	กระบี่	4,998	100.0	-	-	2,439	-	435	-	-	-	90	-	2,034	
11	ชุมพร	1,686	110.9	-	-	1,550	-	134	-	-	-	-	-	2	
11	นครศรีธรรมราช	1,089	99.0	-	-	1,029	-	31	-	-	-	-	-	29	
11	พังงา	4,996	99.9	-	-	1,570	-	486	-	-	-	184	-	2,756	
11	ภูเก็ต	91,056	175.1	1,979	3.8	6,251	1,580	11,429	394	-	-	1,402	1	71,974	
11	ระนอง	2,819	103.6	-	-	2,125	-	691	-	-	-	2	-	1	
11	สุราษฎร์ธานี	26,723	101.8	1,120	4.3	2,300	737	2,279	377	8	-	1,135	2	21,001	
12	ตรัง	900	100.0	-	-	855	-	1	-	-	-	3	-	41	
12	นราธิวาส	2,498	99.9	-	-	2,229	-	268	-	-	-	-	-	1	
12	ปัตตานี	900	100.0	-	-	900	-	-	-	-	-	-	-	-	
12	พัทลุง	900	100.0	-	-	894	-	1	-	-	-	-	-	5	
12	ยะลา	910	101.1	-	-	782	-	127	-	-	-	1	-	-	
12	สงขลา	5,076	101.5	-	-	3,764	-	1,305	-	-	-	-	-	7	
12	สตูล	899	99.9	-	-	876	-	8	-	-	-	1	-	14	
13	กรุงเทพมหานคร	112,365	92.0	18,691	15.3	60,839	8,692	9,953	2,308	13,389	5	7,566	1,784	20,618	
	รวม	523,830	98.3	81,429	15.3	214,937	35,358	49,915	7,594	26,860	23	23,080	5,573	209,038	