



รายงานสถานการณ์ให้บริการฉีดวัคซีนโควิด 19 ประจำวันจันทร์ที่ 19 เมษายน 2564

(ข้อมูล ณ วันที่ 18 เมษายน 2564 เวลา 18.00 น.)

โดยกระทรวงสาธารณสุข



สรุปการจัดสรรวัคซีนโควิด 19 ให้หน่วยบริการ

Sinovac

จำนวนวัคซีนทั้งหมดที่ได้จัดสรร จำนวน 1,074,669 โดส

AstraZeneca

จำนวนวัคซีนทั้งหมดที่ได้จัดสรร จำนวน 87,180 โดส

รวมการจัดสรรวัคซีนทั้งหมด จำนวน 1,161,849 โดส

ผลการให้บริการวัคซีนโควิด 19

จากการติดตามผลการให้บริการวัคซีนโควิด 19 ในระบบฐานข้อมูล MOPH Immunization Center พบว่า ผู้ที่ได้รับวัคซีนสะสม ตั้งแต่วันที่ 28 กุมภาพันธ์ - 18 เมษายน 2564 ทั้งหมด 618,583 โดส ใน 77 จังหวัดทั่วประเทศ ผู้ได้รับวัคซีนเข็มที่ 1 จำนวน 535,925 ราย เป็นบุคลากรทางการแพทย์ 222,915 ราย เจ้าหน้าที่ที่มีโอกาสสัมผัสผู้ป่วย 50,604 ราย ผู้ที่มีอายุตั้งแต่ 60 ปี ขึ้นไป 27,069 ราย บุคคลที่มีโรคประจำตัว 23,334 ราย ประชาชนในพื้นที่เสี่ยง 212,003 ราย และจำนวนผู้ได้รับวัคซีนครบตามเกณฑ์ (ได้รับวัคซีน 2 เข็ม) จำนวน 82,658 ราย เป็นบุคลากรทางการแพทย์ 35,921 ราย เจ้าหน้าที่ที่มีโอกาสสัมผัสผู้ป่วย 7,959 ราย ผู้ที่มีอายุตั้งแต่ 60 ปี ขึ้นไป 24 ราย บุคคลที่มีโรคประจำตัว 5,624 ราย ประชาชนในพื้นที่เสี่ยง 33,130 ราย ดังรูป

จำนวนกลุ่มเป้าหมายที่ได้รับการฉีดวัคซีนโควิด 19 เข็มที่ 1

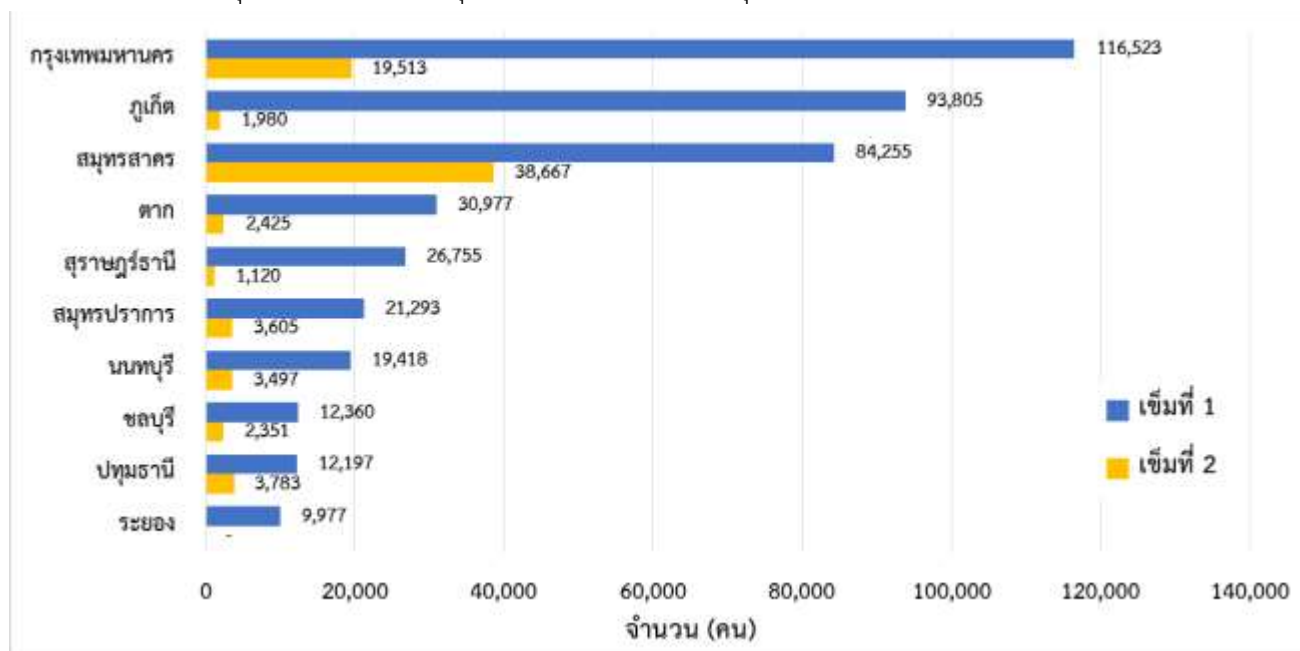


จำนวนกลุ่มเป้าหมายที่ได้รับการฉีดวัคซีนโควิด 19 เข็มที่ 2



สำหรับจำนวนผู้ได้รับวัคซีนโควิด 19 ในวันที่ 18 เมษายน 2564 ผู้ได้รับวัคซีน ทั้งหมด 10,662 โดส แยกเป็นผู้ที่ได้รับวัคซีนเข็มที่ 1 จำนวน 9,219 ราย แบ่งเป็นบุคลากรทางการแพทย์ 5,931 ราย เจ้าหน้าที่ที่มีโอกาสสัมผัสผู้ป่วย 479 ราย ผู้ที่มีอายุตั้งแต่ 60 ปี ขึ้นไป 60 ราย บุคคลที่มีโรคประจำตัว 196 ราย ประชาชนในพื้นที่เสี่ยง 2,553 ราย และมีผู้ได้รับวัคซีนเข็มที่ 2 จำนวน 843 ราย แบ่งเป็นบุคลากรทางการแพทย์ 389 ราย เจ้าหน้าที่ที่มีโอกาสสัมผัสผู้ป่วย 304 ราย ผู้ที่มีอายุตั้งแต่ 60 ปี ขึ้นไป 1 ราย บุคคลที่มีโรคประจำตัว 13 ราย ประชาชนในพื้นที่เสี่ยง 136 ราย

จังหวัดที่มีการให้บริการวัคซีนโควิด 19 สูงสุด 10 อันดับแรก ได้แก่ กรุงเทพมหานคร (136,036 ราย) สมุทรสาคร (122,922 ราย) ภูเก็ต (95,785 ราย) ตาก (33,402 ราย) สุราษฎร์ธานี (27,875 ราย) สมุทรปราการ (24,898 ราย) นนทบุรี (22,915 ราย) ปทุมธานี (15,980 ราย) ชลบุรี (14,711 ราย) เชียงใหม่ (11,195 ราย)



จังหวัดที่มีการให้บริการวัคซีนโควิด 19 สูงสุด 10 อันดับแรก

ผลการเฝ้าระวังอาการไม่พึงประสงค์ภายหลังภายหลังจากได้รับวัคซีน

พบผู้ที่มีอาการไม่พึงประสงค์ภายหลังได้รับวัคซีนรุนแรงที่ได้รับการยืนยันจากคณะผู้เชี่ยวชาญ* รวม 7 ราย ส่วนใหญ่มีอาการของระบบผิวหนังและเยื่อเมือก เช่น ผื่นแดง ปากบวมหน้าบวม และอาการทางระบบทางเดินอาหาร เช่น คลื่นไส้ อาเจียน ถ่ายเหลว ทุกรายอาการหายเป็นปกติ และไม่พบผู้เสียชีวิตที่มีสาเหตุมาจากวัคซีน

ช่วงเวลา	จำนวนผู้ที่มีอาการไม่พึงประสงค์รุนแรงที่ได้รับการยืนยันจากคณะผู้เชี่ยวชาญ*
วันที่ 18 เมษายน 2564	0
สะสมตั้งแต่วันที่ 28 กุมภาพันธ์ 2564	7

* คณะผู้เชี่ยวชาญพิจารณาอาการภายหลังได้รับการสร้างเสริมภูมิคุ้มกันโรค กองระบาดวิทยา กรมควบคุมโรค

จำนวนผู้ที่ได้รับวัคซีนโควิด 19 ในวันที่ 18 เมษายน 2564

เขต สุภาพ พื้นที่	จังหวัด	กลุ่มเป้าหมายที่ได้รับการฉีดวัคซีน Sinovac และ AstraZeneca (คน)											
		รวม		บุคลากรการแพทย์ /สาธารณสุข และ อสม.		เจ้าหน้าที่อื่น ๆ ที่มีโอกาส สัมผัสผู้ป่วย		ผู้ที่มีอายุ ตั้งแต่ 60 ปี ขึ้นไป		บุคคล ที่มีโรค ประจำตัว		ประชาชน ใน พื้นที่เสี่ยง	
		เข็มที่ 1	เข็มที่ 2	เข็มที่ 1	เข็มที่ 2	เข็มที่ 1	เข็มที่ 2	เข็มที่ 1	เข็มที่ 2	เข็มที่ 1	เข็มที่ 2	เข็มที่ 1	เข็มที่ 2
7	กาฬสินธุ์	-	-	-	-	-	-	-	-	-	-	-	-
7	ขอนแก่น	-	-	-	-	-	-	-	-	-	-	-	-
7	มหาสารคาม	-	-	-	-	-	-	-	-	-	-	-	-
7	ร้อยเอ็ด	25	-	25	-	-	-	-	-	-	-	-	-
8	นครพนม	1	-	1	-	-	-	-	-	-	-	-	-
8	บึงกาฬ	-	-	-	-	-	-	-	-	-	-	-	-
8	เลย	-	-	-	-	1	-	-	-	-	-	1	-
8	สกลนคร	-	-	1	-	-	-	-	-	-	-	1	-
8	หนองคาย	-	1	-	1	-	-	-	-	-	-	-	-
8	หนองบัวลำภู	7	-	7	-	-	-	-	-	-	-	-	-
8	อุดรธานี	3,209	-	2,826	-	118	-	4	-	114	-	147	-
9	ชัยภูมิ	-	-	-	-	-	-	-	-	-	-	-	-
9	นครราชสีมา	37	-	37	-	-	-	-	-	-	-	-	-
9	บุรีรัมย์	-	-	-	-	-	-	-	-	-	-	-	-
9	สุรินทร์	-	-	-	-	-	-	-	-	-	-	-	-
10	มุกดาหาร	-	-	-	-	-	-	-	-	-	-	-	-
10	ยโสธร	-	-	-	-	-	-	-	-	-	-	-	-
10	ศรีสะเกษ	10	-	11	-	4	-	-	-	-	-	5	-
10	อำนาจเจริญ	6	-	6	-	-	-	-	-	-	-	-	-
10	อุบลราชธานี	134	-	180	-	2	-	-	-	-	-	48	-
11	กระบี่	-	-	-	-	-	-	-	-	-	-	-	-
11	ชุมพร	-	-	-	-	-	-	-	-	-	-	-	-
11	นครศรีธรรมราช	-	-	-	-	-	-	-	-	-	-	-	-
11	พังงา	-	-	-	-	-	-	-	-	-	-	-	-
11	ภูเก็ต	2,643	1	34	-	237	1	-	-	26	-	2,346	-
11	ระนอง	-	-	-	-	-	-	-	-	-	-	-	-
11	สุราษฎร์ธานี	3	-	6	-	1	-	-	-	-	-	4	-
12	ตรัง	-	-	2	-	-	-	-	-	-	-	2	-
12	นราธิวาส	-	-	-	-	-	-	-	-	-	-	-	-
12	ปัตตานี	-	-	-	-	-	-	-	-	-	-	-	-
12	พัทลุง	-	-	-	-	-	-	-	-	-	-	-	-
12	ยะลา	-	-	-	-	-	-	-	-	-	-	-	-
12	สงขลา	-	-	-	-	-	-	-	-	-	-	-	-
12	สตูล	-	-	-	-	-	-	-	-	-	-	-	-
13	กรุงเทพมหานคร	2,501	492	2,157	337	24	14	53	1	39	13	228	127
	รวม	9,219	843	5,931	389	479	304	60	1	196	13	2,553	136

**จำนวนวัคซีนโควิด 19 ที่ได้รับการจัดสรรและจำนวนกลุ่มเป้าหมายรายจังหวัดสะสม
ตั้งแต่วันที่ 28 กุมภาพันธ์ - 18 เมษายน 2564**

เขต สุภาพ พื้นที่	จังหวัด	จำนวนวัคซีนที่ได้รับ (โดส)			จำนวนกลุ่มเป้าหมาย (คน)					
		Sinovac	AstraZeneca	รวม	Sinovac		AstraZeneca		รวม	
					เข็มที่ 1	เข็มที่ 2	เข็มที่ 1	เข็มที่ 2	เข็มที่ 1	เข็มที่ 2
1	เชียงราย	6,640	-	6,640	3,320	3,320	-	-	3,320	3,320
1	เชียงใหม่	44,240	-	44,240	22,120	22,120	-	-	22,120	22,120
1	น่าน	1,800	-	1,800	900	900	-	-	900	900
1	พะเยา	1,800	-	1,800	900	900	-	-	900	900
1	แพร่	1,800	-	1,800	900	900	-	-	900	900
1	แม่ฮ่องสอน	3,040	-	3,040	1,520	1,520	-	-	1,520	1,520
1	ลำปาง	1,800	-	1,800	900	900	-	-	900	900
1	ลำพูน	1,800	-	1,800	900	900	-	-	900	900
2	ตาก	82,120	-	82,120	41,060	41,060	-	-	41,060	41,060
2	พิษณุโลก	1,800	-	1,800	900	900	-	-	900	900
2	เพชรบูรณ์	1,800	-	1,800	900	900	-	-	900	900
2	สุโขทัย	1,800	-	1,800	900	900	-	-	900	900
2	อุตรดิตถ์	1,800	-	1,800	900	900	-	-	900	900
3	กำแพงเพชร	1,800	-	1,800	900	900	-	-	900	900
3	ชัยนาท	1,800	-	1,800	900	900	-	-	900	900
3	นครสวรรค์	2,000	-	2,000	1,000	1,000	-	-	1,000	1,000
3	พิจิตร	1,800	-	1,800	900	900	-	-	900	900
3	อุทัยธานี	1,800	-	1,800	900	900	-	-	900	900
4	นครนายก	1,800	-	1,800	900	900	-	-	900	900
4	นนทบุรี	45,619	6,820	52,439	22,809	22,809	3,410	3,410	26,219	26,219
4	ปทุมธานี	46,640	5,000	51,640	23,320	23,320	2,500	2,500	25,820	25,820
4	พระนครศรีอยุธยา	1,800	-	1,800	900	900	-	-	900	900
4	ลพบุรี	1,800	-	1,800	900	900	-	-	900	900
4	สระบุรี	1,800	-	1,800	900	900	-	-	900	900
4	สิงห์บุรี	1,800	-	1,800	900	900	-	-	900	900
4	อ่างทอง	1,800	-	1,800	900	900	-	-	900	900
5	กาญจนบุรี	2,000	-	2,000	1,000	1,000	-	-	1,000	1,000
5	นครปฐม	4,560	-	4,560	2,280	2,280	-	-	2,280	2,280
5	ประจวบคีรีขันธ์	2,960	-	2,960	1,480	1,480	-	-	1,480	1,480
5	เพชรบุรี	1,800	-	1,800	900	900	-	-	900	900
5	ราชบุรี	3,720	-	3,720	1,860	1,860	-	-	1,860	1,860
5	สมุทรสงคราม	3,000	-	3,000	1,500	1,500	-	-	1,500	1,500
5	สมุทรสาคร	170,000	30,000	200,000	85,000	85,000	15,000	15,000	100,000	100,000
5	สุพรรณบุรี	1,800	-	1,800	900	900	-	-	900	900
6	จันทบุรี	5,000	-	5,000	2,500	2,500	-	-	2,500	2,500
6	ฉะเชิงเทรา	1,800	-	1,800	900	900	-	-	900	900
6	ชลบุรี	44,680	-	44,680	22,340	22,340	-	-	22,340	22,340
6	ตราด	1,800	-	1,800	900	900	-	-	900	900
6	ปราจีนบุรี	1,800	-	1,800	900	900	-	-	900	900
6	ระยอง	20,000	-	20,000	10,000	10,000	-	-	10,000	10,000
6	สมุทรปราการ	46,840	5,000	51,840	23,420	23,420	2,500	2,500	25,920	25,920
6	สระแก้ว	10,000	-	10,000	5,000	5,000	-	-	5,000	5,000

จำนวนวัคซีนโควิด 19 ที่ได้รับการจัดสรรและจำนวนกลุ่มเป้าหมายรายจังหวัดสะสม

ตั้งแต่วันที่ 28 กุมภาพันธ์ - 18 เมษายน 2564

เขต สุภภา พที่	จังหวัด	จำนวนวัคซีนที่ได้รับ (โดส)			จำนวนกลุ่มเป้าหมาย (คน)					
		Sinovac	AstraZeneca	รวม	Sinovac		AstraZeneca		รวม	
					เข็มที่ 1	เข็มที่ 2	เข็มที่ 1	เข็มที่ 2	เข็มที่ 1	เข็มที่ 2
7	กาฬสินธุ์	1,800	-	1,800	900	900	-	-	900	900
7	ขอนแก่น	10,000	-	10,000	5,000	5,000	-	-	5,000	5,000
7	มหาสารคาม	1,800	-	1,800	900	900	-	-	900	900
7	ร้อยเอ็ด	2,000	-	2,000	1,000	1,000	-	-	1,000	1,000
8	นครพนม	1,800	-	1,800	900	900	-	-	900	900
8	บึงกาฬ	1,800	-	1,800	900	900	-	-	900	900
8	เลย	2,000	-	2,000	1,000	1,000	-	-	1,000	1,000
8	สกลนคร	2,000	-	2,000	1,000	1,000	-	-	1,000	1,000
8	หนองคาย	5,000	-	5,000	2,500	2,500	-	-	2,500	2,500
8	หนองบัวลำภู	1,800	-	1,800	900	900	-	-	900	900
8	อุดรธานี	22,040	-	22,040	11,020	11,020	-	-	11,020	11,020
9	ชัยภูมิ	2,000	-	2,000	1,000	1,000	-	-	1,000	1,000
9	นครราชสีมา	2,200	-	2,200	1,100	1,100	-	-	1,100	1,100
9	บุรีรัมย์	2,200	-	2,200	1,100	1,100	-	-	1,100	1,100
9	สุรินทร์	2,000	-	2,000	1,000	1,000	-	-	1,000	1,000
10	มุกดาหาร	5,000	-	5,000	2,500	2,500	-	-	2,500	2,500
10	ยโสธร	1,800	-	1,800	900	900	-	-	900	900
10	ศรีสะเกษ	2,000	-	2,000	1,000	1,000	-	-	1,000	1,000
10	อำนาจเจริญ	1,800	-	1,800	900	900	-	-	900	900
10	อุบลราชธานี	2,200	-	2,200	1,100	1,100	-	-	1,100	1,100
11	กระบี่	10,000	-	10,000	5,000	5,000	-	-	5,000	5,000
11	ชุมพร	3,040	-	3,040	1,520	1,520	-	-	1,520	1,520
11	นครศรีธรรมราช	2,200	-	2,200	1,100	1,100	-	-	1,100	1,100
11	พังงา	10,000	-	10,000	5,000	5,000	-	-	5,000	5,000
11	ภูเก็ต	104,000	-	104,000	52,000	52,000	-	-	52,000	52,000
11	ระนอง	5,440	-	5,440	2,720	2,720	-	-	2,720	2,720
11	สุราษฎร์ธานี	52,520	-	52,520	26,260	26,260	-	-	26,260	26,260
12	ตรัง	1,800	-	1,800	900	900	-	-	900	900
12	นราธิวาส	5,000	-	5,000	2,500	2,500	-	-	2,500	2,500
12	ปัตตานี	1,800	-	1,800	900	900	-	-	900	900
12	พัทลุง	1,800	-	1,800	900	900	-	-	900	900
12	ยะลา	1,800	-	1,800	900	900	-	-	900	900
12	สงขลา	10,000	-	10,000	5,000	5,000	-	-	5,000	5,000
12	สตูล	1,800	-	1,800	900	900	-	-	900	900
13	กรุงเทพมหานคร	203,970	40,360	244,330	101,985	101,985	20,180	20,180	122,165	122,165
	รวม	1,074,669	87,180	1,161,849	537,334	537,334	43,590	43,590	580,924	580,924

จำนวนผู้รับวัคซีนโควิด 19 รายจังหวัดสะสม ตั้งแต่วันที่ 28 กุมภาพันธ์ - 18 เมษายน 2564

เขต สุขภาพ ที่	จังหวัด	รวมผลบริการฉีดวัคซีน Sinovac และ AstraZeneca (คน)				กลุ่มเป้าหมายที่ได้รับการฉีดวัคซีน Sinovac และ AstraZeneca (คน)									
		เข็มที่ 1		เข็มที่ 2		บุคลากรการแพทย์ /สาธารณสุข และ อสม.		เจ้าหน้าที่อื่น ๆ ที่มีโอกาสสัมผัสผู้ป่วย		ผู้ที่มี อายุตั้งแต่ 60 ปีขึ้นไป		บุคคลที่มีโรค ประจำตัว		ประชาชน ในพื้นที่เสี่ยง	
		จำนวน	ร้อยละ	จำนวน	ร้อยละ	เข็มที่ 1	เข็มที่ 2	เข็มที่ 1	เข็มที่ 2	เข็มที่ 1	เข็มที่ 2	เข็มที่ 1	เข็มที่ 2	เข็มที่ 1	เข็มที่ 2
1	เชียงใหม่	3,550	106.9	-	-	2,031	-	1,044	-	-	-	6	-	469	-
1	เชียงใหม่	9,440	42.7	1,755	7.9	7,926	1,578	869	177	-	-	488	-	157	-
1	น่าน	900	100.0	-	-	861	-	39	-	-	-	-	-	-	-
1	พะเยา	900	100.0	-	-	896	-	4	-	-	-	-	-	-	-
1	แพร่	900	100.0	-	-	895	-	2	-	-	-	1	-	2	-
1	แม่ฮ่องสอน	1,393	91.6	-	-	1,207	-	174	-	-	-	-	-	12	-
1	ลำปาง	900	100.0	-	-	900	-	-	-	-	-	-	-	-	-
1	ลำพูน	771	85.7	-	-	771	-	-	-	-	-	-	-	-	-
2	ตาก	30,977	75.4	2,425	5.9	7,886	1,981	3,678	443	14	-	1,426	-	17,973	1
2	พิษณุโลก	796	88.4	-	-	789	-	-	-	-	-	-	-	7	-
2	เพชรบูรณ์	900	100.0	-	-	865	-	35	-	-	-	-	-	-	-
2	สุโขทัย	900	100.0	-	-	900	-	-	-	-	-	-	-	-	-
2	อุดรดิตถ์	899	99.9	-	-	899	-	-	-	-	-	-	-	-	-
3	กำแพงเพชร	891	99.0	-	-	869	-	-	-	-	-	-	-	22	-
3	ชัยนาท	850	94.4	-	-	849	-	1	-	-	-	-	-	-	-
3	นครสวรรค์	822	82.2	-	-	790	-	-	-	1	-	2	-	29	-
3	พิจิตร	894	99.3	-	-	860	-	20	-	-	-	11	-	3	-
3	อุทัยธานี	900	100.0	-	-	899	-	1	-	-	-	-	-	-	-
4	นครนายก	51	5.7	-	-	51	-	-	-	-	-	-	-	-	-
4	นนทบุรี	19,418	74.1	3,497	13.3	11,316	3,122	1,468	37	1,312	3	830	5	4,492	330
4	ปทุมธานี	12,197	47.2	3,783	14.7	7,771	1,831	102	84	112	-	220	135	3,992	1,733
4	พระนครศรีอยุธยา	900	100.0	-	-	753	-	-	-	-	-	27	-	120	-
4	ลพบุรี	764	84.9	-	-	635	-	1	-	-	-	1	-	127	-
4	สระบุรี	899	99.9	-	-	890	-	-	-	1	-	1	-	7	-
4	สิงห์บุรี	501	55.7	-	-	473	-	26	-	-	-	1	-	1	-
4	อ่างทอง	1,507	167.4	-	-	1,492	-	14	-	-	-	-	-	1	-

จำนวนผู้รับวัคซีนโควิด 19 รายจังหวัดสะสม ตั้งแต่วันที่ 28 กุมภาพันธ์ - 18 เมษายน 2564

เขต สุขภาพ ที่	จังหวัด	รวมผลบริการฉีดวัคซีน Sinovac และ AstraZeneca (คน)				กลุ่มเป้าหมายที่ได้รับการฉีดวัคซีน Sinovac และ AstraZeneca (คน)									
		เข็มที่ 1		เข็มที่ 2		บุคลากรการแพทย์ /สาธารณสุข และ อสม.		เจ้าหน้าที่อื่น ๆ ที่มีโอกาสสัมผัสผู้ป่วย		ผู้ที่มี อายุตั้งแต่ 60 ปีขึ้นไป		บุคคลที่มีโรค ประจำตัว		ประชาชน ในพื้นที่เสี่ยง	
		จำนวน	ร้อยละ	จำนวน	ร้อยละ	เข็มที่ 1	เข็มที่ 2	เข็มที่ 1	เข็มที่ 2	เข็มที่ 1	เข็มที่ 2	เข็มที่ 1	เข็มที่ 2	เข็มที่ 1	เข็มที่ 2
5	กาญจนบุรี	927	92.7	-	-	890	-	32	-	-	-	1	-	4	-
5	นครปฐม	2,270	99.6	1,763	77.3	1,754	1,279	442	424	-	-	1	1	73	59
5	ประจวบคีรีขันธ์	1,991	134.5	-	-	1,653	-	168	-	-	-	-	-	170	-
5	เพชรบุรี	900	100.0	-	-	891	-	9	-	-	-	-	-	-	-
5	ราชบุรี	1,674	90.0	1,200	64.5	1,445	1,112	213	80	1	1	8	6	7	1
5	สมุทรสงคราม	1,497	99.8	999	66.6	1,443	994	5	5	-	-	49	-	-	-
5	สมุทรสาคร	84,255	84.3	38,667	38.7	8,547	7,306	4,130	2,950	10,099	14	8,407	3,565	53,072	24,832
5	สุพรรณบุรี	1,221	135.7	-	-	1,144	-	4	-	-	-	1	-	72	-
6	จันทบุรี	2,499	100.0	-	-	2,120	-	351	-	-	-	9	-	19	-
6	ฉะเชิงเทรา	900	100.0	-	-	900	-	-	-	-	-	-	-	-	-
6	ชลบุรี	12,360	55.3	2,351	10.5	10,094	2,253	1,659	61	-	-	69	33	538	4
6	ตราด	900	100.0	-	-	900	-	-	-	-	-	-	-	-	-
6	ปราจีนบุรี	900	100.0	-	-	900	-	-	-	-	-	-	-	-	-
6	ระยอง	9,977	99.8	-	-	5,360	-	2,425	-	31	-	443	-	1,718	-
6	สมุทรปราการ	21,293	82.1	3,605	13.9	10,717	2,949	4,291	593	1,901	-	646	41	3,738	22
6	สระแก้ว	5,000	100.0	-	-	1,614	-	70	-	1	-	28	-	3,287	-
7	กาฬสินธุ์	899	99.9	-	-	899	-	-	-	-	-	-	-	-	-
7	ขอนแก่น	4,986	99.7	-	-	4,359	-	613	-	-	-	-	-	14	-
7	มหาสารคาม	642	71.3	-	-	639	-	1	-	-	-	1	-	1	-
7	ร้อยเอ็ด	1,025	102.5	-	-	1,017	-	6	-	1	-	1	-	-	-
8	นครพนม	892	99.1	-	-	849	-	-	-	-	-	-	-	43	-
8	บึงกาฬ	900	100.0	-	-	891	-	6	-	-	-	-	-	3	-
8	เลย	1,000	100.0	-	-	882	-	19	-	-	-	1	-	98	-
8	สกลนคร	1,000	100.0	-	-	991	-	4	-	-	-	1	-	4	-
8	หนองคาย	2,470	98.8	-	-	1,886	-	583	-	-	-	-	-	1	-
8	หนองบัวลำภู	745	82.8	-	-	730	-	2	-	-	-	4	-	9	-
8	อุดรธานี	4,309	39.1	-	-	3,923	-	119	-	5	-	114	-	148	-

จำนวนผู้รับวัคซีนโควิด 19 รายจังหวัดสะสม ตั้งแต่วันที่ 28 กุมภาพันธ์ - 18 เมษายน 2564

เขต สุขภาพ ที่	จังหวัด	รวมผลบริการฉีดวัคซีน Sinovac และ AstraZeneca (คน)				กลุ่มเป้าหมายที่ได้รับการฉีดวัคซีน Sinovac และ AstraZeneca (คน)									
		เข็มที่ 1		เข็มที่ 2		บุคลากรการแพทย์ /สาธารณสุข และ อสม.		เจ้าหน้าที่อื่น ๆ ที่มีโอกาสสัมผัสผู้ป่วย		ผู้ที่มี อายุตั้งแต่ 60 ปีขึ้นไป		บุคคลที่มีโรค ประจำตัว		ประชาชน ในพื้นที่เสี่ยง	
		จำนวน	ร้อยละ	จำนวน	ร้อยละ	เข็มที่ 1	เข็มที่ 2	เข็มที่ 1	เข็มที่ 2	เข็มที่ 1	เข็มที่ 2	เข็มที่ 1	เข็มที่ 2	เข็มที่ 1	เข็มที่ 2
9	ชัยภูมิ	997	99.7	-	-	995	-	2	-	-	-	-	-	-	-
9	นครราชสีมา	1,078	98.0	-	-	1,076	-	1	-	-	-	-	-	1	-
9	บุรีรัมย์	1,010	91.8	-	-	1,004	-	-	-	-	-	-	-	6	-
9	สุรินทร์	984	98.4	-	-	973	-	8	-	1	-	1	-	1	-
10	มุกดาหาร	2,499	100.0	-	-	1,914	-	400	-	4	-	32	-	149	-
10	ยโสธร	894	99.3	-	-	869	-	-	-	3	-	4	-	18	-
10	ศรีสะเกษ	757	75.7	-	-	600	-	61	-	-	-	1	-	95	-
10	อำนาจเจริญ	900	100.0	-	-	871	-	6	-	-	-	10	-	13	-
10	อุบลราชธานี	799	72.6	-	-	747	-	13	-	-	-	-	-	39	-
11	กระบี่	4,998	100.0	-	-	2,439	-	435	-	-	-	90	-	2,034	-
11	ชุมพร	1,686	110.9	-	-	1,550	-	134	-	-	-	-	-	2	-
11	นครศรีธรรมราช	1,089	99.0	-	-	1,029	-	31	-	-	-	-	-	29	-
11	พังงา	4,996	99.9	-	-	1,570	-	486	-	-	-	184	-	2,756	-
11	ภูเก็ต	93,805	180.4	1,980	3.8	6,289	1,580	11,693	395	-	-	1,428	1	74,395	4
11	ระนอง	2,819	103.6	-	-	2,125	-	691	-	-	-	2	-	1	-
11	สุราษฎร์ธานี	26,755	101.9	1,120	4.3	2,336	737	2,280	377	8	-	1,135	2	20,996	4
12	ตรัง	900	100.0	-	-	857	-	1	-	-	-	3	-	39	-
12	นราธิวาส	2,498	99.9	-	-	2,229	-	268	-	-	-	-	-	1	-
12	ปัตตานี	900	100.0	-	-	900	-	-	-	-	-	-	-	-	-
12	พัทลุง	900	100.0	-	-	894	-	1	-	-	-	-	-	5	-
12	ยะลา	910	101.1	-	-	782	-	127	-	-	-	1	-	-	-
12	สงขลา	5,077	101.5	-	-	3,765	-	1,305	-	-	-	-	-	7	-
12	สตูล	899	99.9	-	-	876	-	8	-	-	-	1	-	14	-
13	กรุงเทพมหานคร	116,523	95.4	19,513	16.0	64,313	9,199	10,023	2,333	13,574	6	7,644	1,835	20,969	6,140
	รวม	535,925	92.3	82,658	14.2	222,915	35,921	50,604	7,959	27,069	24	23,334	5,624	212,003	33,130