



# รายงานสถานการณ์ให้บริการฉีดวัคซีนโควิด 19 ประจำวันอังคารที่ 20 เมษายน 2564

( ข้อมูล ณ วันที่ 19 เมษายน 2564 เวลา 18.00 น. )

โดยกระทรวงสาธารณสุข

## สรุปการจัดสรรวัคซีนโควิด 19 ให้หน่วยบริการ

### Sinovac

จำนวนวัคซีนทั้งหมดที่ได้จัดสรร จำนวน 1,444,517 โดส

### AstraZeneca

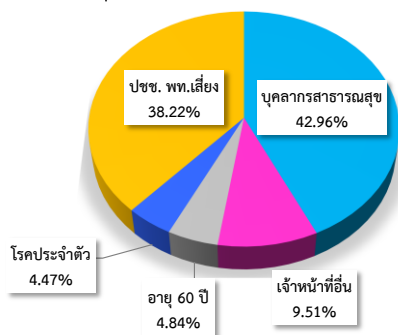
จำนวนวัคซีนทั้งหมดที่ได้จัดสรร จำนวน 87,180 โดส

รวมการจัดสรรวัคซีนทั้งหมด จำนวน 1,531,697 โดส

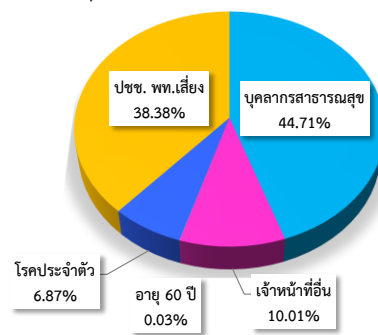
## ผลการให้บริการวัคซีนโควิด 19

จากการติดตามผลการให้บริการวัคซีนโควิด 19 ในระบบฐานข้อมูล MOPH Immunization Center พบว่า ผู้ที่ได้รับวัคซีนสะสม ตั้งแต่วันที่ 28 กุมภาพันธ์ - 19 เมษายน 2564 ทั้งหมด 666,210 โดส ใน 77 จังหวัดทั่วประเทศ ผู้ได้รับวัคซีนเข็มที่ 1 จำนวน 571,825 ราย เป็นบุคลากรทางการแพทย์ 245,648 ราย เจ้าหน้าที่ที่มีโอกาสสัมผัสผู้ป่วย 54,409 ราย ผู้ที่มีอายุตั้งแต่ 60 ปี ขึ้นไป 27,653 ราย บุคคลที่มีโรคประจำตัว 25,563 ราย ประชาชนในพื้นที่เสี่ยง 218,552 ราย และจำนวนผู้ได้รับวัคซีนครบตามเกณฑ์ (ได้รับวัคซีน 2 เข็ม) จำนวน 94,385 ราย เป็นบุคลากรทางการแพทย์ 42,199 ราย เจ้าหน้าที่ที่มีโอกาสสัมผัสผู้ป่วย 9,450 ราย ผู้ที่มีอายุตั้งแต่ 60 ปี ขึ้นไป 31 ราย บุคคลที่มีโรคประจำตัว 6,481 ราย และประชาชนในพื้นที่เสี่ยง 36,224 ราย ดังรูป

จำนวนกลุ่มเป้าหมายที่ได้รับการฉีดวัคซีนโควิด 19 เข็มที่ 1



จำนวนกลุ่มเป้าหมายที่ได้รับการฉีดวัคซีนโควิด 19 เข็มที่ 2

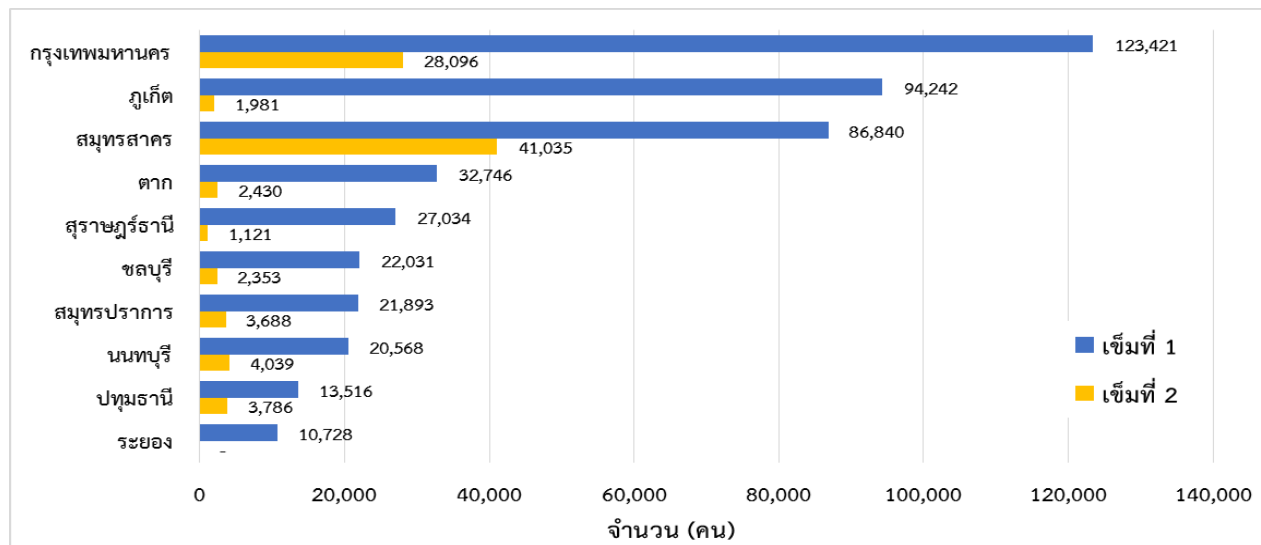


สำหรับจำนวนผู้ได้รับวัคซีนโควิด 19 ในวันที่ 19 เมษายน 2564 ผู้ได้รับวัคซีน ทั้งหมด 47,627 โดส แยกเป็นผู้ที่ได้รับวัคซีนเข็มที่ 1 จำนวน 35,900 ราย แบ่งเป็นบุคลากรทางการแพทย์ 22,733 ราย เจ้าหน้าที่ที่มีโอกาสสัมผัสผู้ป่วย 3,805 ราย ผู้ที่มีอายุตั้งแต่ 60 ปี ขึ้นไป 584 ราย บุคคลที่มีโรคประจำตัว 2,229 ราย ประชาชนในพื้นที่เสี่ยง 6,549 ราย และมีผู้ได้รับวัคซีนเข็มที่ 2 จำนวน 11,727 ราย แบ่งเป็นบุคลากรทางการแพทย์ 6,278 ราย เจ้าหน้าที่ที่มีโอกาสสัมผัสผู้ป่วย 1,491 ราย ผู้ที่มีอายุตั้งแต่ 60 ปี ขึ้นไป 7 ราย บุคคลที่มีโรคประจำตัว 857 ราย และประชาชนในพื้นที่เสี่ยง 3,094 ราย

## จำนวนการได้รับวัคซีนโควิด 19 สะสม (28 ก.พ. - 19 เม.ย. 2564)

เข็มที่ 1 (ราย)	เข็มที่ 2 (ราย)	รวม (โดส)
571,825	94,385	666,210

จังหวัดที่มีการให้บริการวัคซีนโควิด 19 สูงสุด 10 อันดับแรก ได้แก่ กรุงเทพมหานคร (151,517 ราย) สมุทรสาคร (127,875 ราย) ภูเก็ต (96,223 ราย) ตาก (35,176 ราย) สุราษฎร์ธานี (28,155 ราย) สมุทรปราการ (25,581 ราย) นนทบุรี (24,607 ราย) ชลบุรี (24,384 ราย) ปทุมธานี (17,302 ราย) และ ระยอง (11,520 ราย)



จังหวัดที่มีการให้บริการวัคซีนโควิด 19 สูงสุด 10 อันดับแรก

### ผลการเฝ้าระวังอาการไม่พึงประสงค์ภายหลังได้รับวัคซีน

พบผู้ที่มีอาการไม่พึงประสงค์ภายหลังได้รับวัคซีนรุนแรงที่ได้รับการยืนยันจากคณะผู้เชี่ยวชาญ\* รวม 7 ราย ส่วนใหญ่มีอาการของระบบผิวหนังและเยื่อเมือก เช่น ผื่นแดง ปากบวมหน้าบวม และอาการทางระบบทางเดินอาหาร เช่น คลื่นไส้ อาเจียน ถ่ายเหลว ทุกรายอาการหายเป็นปกติ และไม่พบผู้เสียชีวิตที่มีสาเหตุมาจากวัคซีน

ช่วงเวลา	จำนวนผู้ที่มีอาการไม่พึงประสงค์รุนแรงที่ได้รับการยืนยันจากคณะผู้เชี่ยวชาญ*
วันที่ 19 เมษายน 2564	0
สะสมตั้งแต่วันที่ 28 กุมภาพันธ์ 2564	7

\* คณะผู้เชี่ยวชาญพิจารณาอาการภายหลังได้รับการสร้างเสริมภูมิคุ้มกันโรค กองระบาดวิทยา กรมควบคุมโรค



เขต สุขภาพที่	จังหวัด	กลุ่มเป้าหมายที่ได้รับการฉีดวัคซีน Sinovac และ AstraZeneca (คน)											
		รวม		บุคลากรการแพทย์ /สาธารณสุข และ อสม.		เจ้าหน้าที่อื่น ๆ ที่มีโอกาส สัมผัสผู้ป่วย		ผู้ที่มีอายุ ตั้งแต่ 60 ปี ขึ้นไป		บุคคล ที่มีโรค ประจำตัว		ประชาชน ใน พื้นที่เสี่ยง	
		เข็มที่ 1	เข็มที่ 2	เข็มที่ 1	เข็มที่ 2	เข็มที่ 1	เข็มที่ 2	เข็มที่ 1	เข็มที่ 2	เข็มที่ 1	เข็มที่ 2	เข็มที่ 1	เข็มที่ 2
7	กาฬสินธุ์	-	137	-	137	-	-	-	-	-	-	-	-
7	ขอนแก่น	4	-	2	-	2	-	-	-	-	-	-	-
7	มหาสารคาม	110	-	109	-	-	-	-	-	1	-	-	-
7	ร้อยเอ็ด	-	1	-	1	-	-	-	-	-	-	-	-
8	นครพนม	7	-	3	-	-	-	-	-	1	-	3	-
8	บึงกาฬ	-	-	3	-	-	-	-	-	-	-	3	-
8	เลย	1	-	2	-	-	-	-	-	-	-	1	-
8	สกลนคร	-	-	-	-	-	-	-	-	-	-	-	-
8	หนองคาย	29	-	27	-	2	-	-	-	-	-	-	-
8	หนองบัวลำภู	72	-	71	-	-	-	-	-	1	-	-	-
8	อุดรธานี	5,889	-	5,335	-	110	-	1	-	257	-	186	-
9	ชัยภูมิ	-	-	-	-	-	-	-	-	-	-	-	-
9	นครราชสีมา	41	-	41	-	-	-	-	-	-	-	-	-
9	บุรีรัมย์	358	-	358	-	-	-	-	-	-	-	-	-
9	สุรินทร์	277	2	277	2	-	-	-	-	1	-	1	-
10	มุกดาหาร	-	-	-	-	-	-	-	-	-	-	-	-
10	ยโสธร	1	-	1	-	-	-	-	-	-	-	-	-
10	ศรีสะเกษ	241	-	226	-	8	-	-	-	-	-	7	-
10	อำนาจเจริญ	-	-	-	-	-	-	-	-	-	-	-	-
10	อุบลราชธานี	301	-	270	-	4	-	-	-	6	-	21	-
11	กระบี่	176	-	156	-	9	-	-	-	5	-	6	-
11	ชุมพร	210	-	155	-	-	-	-	-	1	-	54	-
11	นครศรีธรรมราช	-	-	-	-	-	-	-	-	-	-	-	-
11	พังงา	-	-	-	-	-	-	-	-	-	-	-	-
11	ภูเก็ต	437	1	47	-	71	1	-	-	4	-	315	-
11	ระนอง	-	-	-	-	-	-	-	-	-	-	-	-
11	สุราษฎร์ธานี	279	1	146	-	48	-	-	-	1	-	84	1
12	ตรัง	-	-	-	-	-	-	-	-	-	-	-	-
12	นราธิวาส	-	-	-	-	-	-	-	-	-	-	-	-
12	ปัตตานี	-	-	-	-	-	-	-	-	-	-	-	-
12	พัทลุง	-	-	-	-	-	-	-	-	-	-	-	-
12	ยะลา	163	-	159	-	-	-	-	-	1	-	5	-
12	สงขลา	-	-	-	-	-	-	-	-	-	-	-	-
12	สตูล	-	-	-	-	-	-	-	-	-	-	-	-
13	กรุงเทพมหานคร	6,898	8,583	5,429	5,741	253	1,345	435	4	254	715	527	778
	รวม	35,900	11,727	22,733	6,278	3,805	1,491	584	7	2,229	857	6,549	3,094

**จำนวนวัคซีนโควิด 19 ที่ได้รับการจัดสรรและจำนวนกลุ่มเป้าหมายรายจังหวัดสะสม  
ตั้งแต่วันที่ 28 กุมภาพันธ์ - 19 เมษายน 2564**

เขต สุขภาพ ที่	จังหวัด	จำนวนวัคซีนที่ได้รับจัดสรร (โดส)			จำนวนกลุ่มเป้าหมาย (คน)					
		Sinovac	AstraZeneca	รวม	Sinovac		AstraZeneca		รวม	
					เข็มที่ 1	เข็มที่ 2	เข็มที่ 1	เข็มที่ 2	เข็มที่ 1	เข็มที่ 2
1	เชียงราย	6,640	-	6,640	3,320	3,320	-	-	3,320	3,320
1	เชียงใหม่	44,240	-	44,240	22,120	22,120	-	-	22,120	22,120
1	น่าน	1,800	-	1,800	900	900	-	-	900	900
1	พะเยา	1,800	-	1,800	900	900	-	-	900	900
1	แพร่	1,800	-	1,800	900	900	-	-	900	900
1	แม่ฮ่องสอน	3,040	-	3,040	1,520	1,520	-	-	1,520	1,520
1	ลำปาง	1,800	-	1,800	900	900	-	-	900	900
1	ลำพูน	1,800	-	1,800	900	900	-	-	900	900
2	ตาก	82,120	-	82,120	41,060	41,060	-	-	41,060	41,060
2	พิษณุโลก	1,800	-	1,800	900	900	-	-	900	900
2	เพชรบูรณ์	1,800	-	1,800	900	900	-	-	900	900
2	สุโขทัย	1,800	-	1,800	900	900	-	-	900	900
2	อุตรดิตถ์	1,800	-	1,800	900	900	-	-	900	900
3	กำแพงเพชร	1,800	-	1,800	900	900	-	-	900	900
3	ชัยนาท	1,800	-	1,800	900	900	-	-	900	900
3	นครสวรรค์	2,000	-	2,000	1,000	1,000	-	-	1,000	1,000
3	พิจิตร	1,800	-	1,800	900	900	-	-	900	900
3	อุทัยธานี	1,800	-	1,800	900	900	-	-	900	900
4	นครนายก	9,680	-	9,680	4,840	4,840	-	-	4,840	4,840
4	นนทบุรี	47,619	6,820	54,439	23,809	23,809	3,410	3,410	27,219	27,219
4	ปทุมธานี	46,640	5,000	51,640	23,320	23,320	2,500	2,500	25,820	25,820
4	พระนครศรีอยุธยา	9,640	-	9,640	4,820	4,820	-	-	4,820	4,820
4	ลพบุรี	17,480	-	17,480	8,740	8,740	-	-	8,740	8,740
4	สระบุรี	1,800	-	1,800	900	900	-	-	900	900
4	สิงห์บุรี	6,560	-	6,560	3,280	3,280	-	-	3,280	3,280
4	อ่างทอง	6,560	-	6,560	3,280	3,280	-	-	3,280	3,280
5	กาญจนบุรี	9,880	-	9,880	4,940	4,940	-	-	4,940	4,940
5	นครปฐม	12,400	-	12,400	6,200	6,200	-	-	6,200	6,200
5	ประจวบคีรีขันธ์	7,160	-	7,160	3,580	3,580	-	-	3,580	3,580
5	เพชรบุรี	9,680	-	9,680	4,840	4,840	-	-	4,840	4,840
5	ราชบุรี	11,600	-	11,600	5,800	5,800	-	-	5,800	5,800
5	สมุทรสงคราม	18,680	-	18,680	9,340	9,340	-	-	9,340	9,340
5	สมุทรสาคร	170,000	30,000	200,000	85,000	85,000	15,000	15,000	100,000	100,000
5	สุพรรณบุรี	9,960	-	9,960	4,980	4,980	-	-	4,980	4,980
6	จันทบุรี	12,840	-	12,840	6,420	6,420	-	-	6,420	6,420
6	ฉะเชิงเทรา	9,640	-	9,640	4,820	4,820	-	-	4,820	4,820
6	ชลบุรี	44,680	-	44,680	22,340	22,340	-	-	22,340	22,340
6	ตราด	6,560	-	6,560	3,280	3,280	-	-	3,280	3,280
6	ปราจีนบุรี	9,680	-	9,680	4,840	4,840	-	-	4,840	4,840
6	ระยอง	27,840	-	27,840	13,920	13,920	-	-	13,920	13,920
6	สมุทรปราการ	46,840	5,000	51,840	23,420	23,420	2,500	2,500	25,920	25,920
6	สระแก้ว	17,840	-	17,840	8,920	8,920	-	-	8,920	8,920

เขต สุขภาพ ที่	จังหวัด	จำนวนวัคซีนที่ได้รับจัดสรร (โดส)			จำนวนกลุ่มเป้าหมาย (คน)					
		Sinovac	AstraZeneca	รวม	Sinovac		AstraZeneca		รวม	
					เข็มที่ 1	เข็มที่ 2	เข็มที่ 1	เข็มที่ 2	เข็มที่ 1	เข็มที่ 2
7	กาฬสินธุ์	1,800	-	1,800	900	900	-	-	900	900
7	ขอนแก่น	10,000	-	10,000	5,000	5,000	-	-	5,000	5,000
7	มหาสารคาม	1,800	-	1,800	900	900	-	-	900	900
7	ร้อยเอ็ด	2,000	-	2,000	1,000	1,000	-	-	1,000	1,000
8	นครพนม	1,800	-	1,800	900	900	-	-	900	900
8	บึงกาฬ	1,800	-	1,800	900	900	-	-	900	900
8	เลย	2,000	-	2,000	1,000	1,000	-	-	1,000	1,000
8	สกลนคร	2,000	-	2,000	1,000	1,000	-	-	1,000	1,000
8	หนองคาย	5,000	-	5,000	2,500	2,500	-	-	2,500	2,500
8	หนองบัวลำภู	1,800	-	1,800	900	900	-	-	900	900
8	อุดรธานี	22,040	-	22,040	11,020	11,020	-	-	11,020	11,020
9	ชัยภูมิ	2,000	-	2,000	1,000	1,000	-	-	1,000	1,000
9	นครราชสีมา	22,040	-	22,040	11,020	11,020	-	-	11,020	11,020
9	บุรีรัมย์	2,200	-	2,200	1,100	1,100	-	-	1,100	1,100
9	สุรินทร์	2,000	-	2,000	1,000	1,000	-	-	1,000	1,000
10	มุกดาหาร	5,000	-	5,000	2,500	2,500	-	-	2,500	2,500
10	ยโสธร	1,800	-	1,800	900	900	-	-	900	900
10	ศรีสะเกษ	2,000	-	2,000	1,000	1,000	-	-	1,000	1,000
10	อำนาจเจริญ	1,800	-	1,800	900	900	-	-	900	900
10	อุบลราชธานี	2,200	-	2,200	1,100	1,100	-	-	1,100	1,100
11	กระบี่	14,760	-	14,760	7,380	7,380	-	-	7,380	7,380
11	ชุมพร	10,920	-	10,920	5,460	5,460	-	-	5,460	5,460
11	นครศรีธรรมราช	126,160	-	126,160	63,080	63,080	-	-	63,080	63,080
11	พังงา	10,000	-	10,000	5,000	5,000	-	-	5,000	5,000
11	ภูเก็ต	104,000	-	104,000	52,000	52,000	-	-	52,000	52,000
11	ระนอง	13,440	-	13,440	6,720	6,720	-	-	6,720	6,720
11	สุราษฎร์ธานี	64,200	-	64,200	32,100	32,100	-	-	32,100	32,100
12	ตรัง	6,560	-	6,560	3,280	3,280	-	-	3,280	3,280
12	นราธิวาส	12,840	-	12,840	6,420	6,420	-	-	6,420	6,420
12	ปัตตานี	6,560	-	6,560	3,280	3,280	-	-	3,280	3,280
12	พัทลุง	6,560	-	6,560	3,280	3,280	-	-	3,280	3,280
12	ยะลา	9,640	-	9,640	4,820	4,820	-	-	4,820	4,820
12	สงขลา	21,640	-	21,640	10,820	10,820	-	-	10,820	10,820
12	สตูล	6,560	-	6,560	3,280	3,280	-	-	3,280	3,280
13	กรุงเทพมหานคร	204,898	40,360	245,258	102,449	102,449	20,180	20,180	122,629	122,629
	รวม	1,444,517	87,180	1,531,697	722,258	722,258	43,590	43,590	765,848	765,848

จำนวนผู้รับวัคซีนโควิด 19 รายจังหวัดสะสม ตั้งแต่วันที่ 28 กุมภาพันธ์ - 19 เมษายน 2564

เขต สุขภาพ ที่	จังหวัด	รวมผลบริการฉีดวัคซีน Sinovac และ AstraZeneca (คน)				กลุ่มเป้าหมายที่ได้รับการฉีดวัคซีน Sinovac และ AstraZeneca (คน)									
		เข็มที่ 1		เข็มที่ 2		บุคลากรการแพทย์ /สาธารณสุข และ อสม.		เจ้าหน้าที่อื่น ๆ ที่มีโอกาสสัมผัสผู้ป่วย		ผู้ที่มี อายุตั้งแต่ 60 ปีขึ้นไป		บุคคลที่มีโรค ประจำตัว		ประชาชน ในพื้นที่เสี่ยง	
		จำนวน	ร้อยละ	จำนวน	ร้อยละ	เข็มที่ 1	เข็มที่ 2	เข็มที่ 1	เข็มที่ 2	เข็มที่ 1	เข็มที่ 2	เข็มที่ 1	เข็มที่ 2	เข็มที่ 1	เข็มที่ 2
1	เชียงใหม่	3,710	111.7	-	-	2,107	-	1,111	-	-	-	6	-	486	-
1	เชียงใหม่	9,765	44.1	1,755	7.9	8,168	1,578	884	177	-	-	552	-	161	-
1	น่าน	1,130	125.6	-	-	1,090	-	39	-	-	-	-	-	1	-
1	พะเยา	900	100.0	-	-	896	-	4	-	-	-	-	-	-	-
1	แพร่	900	100.0	-	-	895	-	2	-	-	-	1	-	2	-
1	แม่ฮ่องสอน	1,739	114.4	-	-	1,208	-	518	-	-	-	-	-	13	-
1	ลำปาง	900	100.0	-	-	900	-	-	-	-	-	-	-	-	-
1	ลำพูน	771	85.7	-	-	771	-	-	-	-	-	-	-	-	-
2	ตาก	32,746	79.8	2,430	5.9	8,511	1,982	3,962	447	14	-	1,497	-	18,762	1
2	พิษณุโลก	889	98.8	-	-	850	-	31	-	-	-	-	-	8	-
2	เพชรบูรณ์	900	100.0	-	-	865	-	35	-	-	-	-	-	-	-
2	สุโขทัย	900	100.0	-	-	900	-	-	-	-	-	-	-	-	-
2	อุดรดิตถ์	899	99.9	-	-	899	-	-	-	-	-	-	-	-	-
3	กำแพงเพชร	893	99.2	-	-	871	-	-	-	-	-	-	-	22	-
3	ชัยนาท	867	96.3	-	-	866	-	1	-	-	-	-	-	-	-
3	นครสวรรค์	822	82.2	-	-	776	-	-	-	1	-	3	-	42	-
3	พิจิตร	894	99.3	-	-	860	-	21	-	-	-	11	-	2	-
3	อุทัยธานี	900	100.0	-	-	899	-	1	-	-	-	-	-	-	-
4	นครนายก	51	1.1	-	-	51	-	-	-	-	-	-	-	-	-
4	นนทบุรี	20,568	75.6	4,039	14.8	11,558	3,475	1,481	41	1,359	3	873	8	5,297	512
4	ปทุมธานี	13,516	52.3	3,786	14.7	8,494	1,833	103	84	119	-	252	135	4,548	1,734
4	พระนครศรีอยุธยา	900	18.7	-	-	753	-	-	-	-	-	27	-	120	-
4	ลพบุรี	878	10.0	-	-	746	-	1	-	-	-	2	-	129	-
4	สระบุรี	900	100.0	-	-	892	-	-	-	1	-	1	-	6	-
4	สิงห์บุรี	896	27.3	-	-	846	-	30	-	1	-	5	-	14	-
4	อ่างทอง	1,687	51.4	-	-	1,671	-	15	-	-	-	-	-	1	-

จำนวนผู้รับวัคซีนโควิด 19 รายจังหวัดสะสม ตั้งแต่วันที่ 28 กุมภาพันธ์ - 19 เมษายน 2564

เขต สุขภาพ ที่	จังหวัด	รวมผลบริการฉีดวัคซีน Sinovac และ AstraZeneca (คน)				กลุ่มเป้าหมายที่ได้รับการฉีดวัคซีน Sinovac และ AstraZeneca (คน)									
		เข็มที่ 1		เข็มที่ 2		บุคลากรการแพทย์ /สาธารณสุข และ อสม.		เจ้าหน้าที่อื่น ๆ ที่มีโอกาสสัมผัสผู้ป่วย		ผู้ที่มี อายุตั้งแต่ 60 ปีขึ้นไป		บุคคลที่มีโรค ประจำตัว		ประชาชน ในพื้นที่เสี่ยง	
		จำนวน	ร้อยละ	จำนวน	ร้อยละ	เข็มที่ 1	เข็มที่ 2	เข็มที่ 1	เข็มที่ 2	เข็มที่ 1	เข็มที่ 2	เข็มที่ 1	เข็มที่ 2	เข็มที่ 1	เข็มที่ 2
5	กาญจนบุรี	927	18.8	-	-	890	-	32	-	-	-	1	-	4	-
5	นครปฐม	2,305	37.2	1,763	28.4	1,786	1,279	442	424	-	-	1	1	76	59
5	ประจวบคีรีขันธ์	1,991	55.6	-	-	1,653	-	168	-	-	-	-	-	170	-
5	เพชรบุรี	1,450	30.0	-	-	1,376	-	24	-	-	-	24	-	26	-
5	ราชบุรี	1,788	30.8	1,200	20.7	1,521	1,112	248	80	1	1	9	6	9	1
5	สมุทรสงคราม	1,497	16.0	999	10.7	1,443	994	5	5	-	-	49	-	-	-
5	สมุทรสาคร	86,840	86.8	41,035	41.0	8,587	7,335	4,155	3,016	10,179	17	8,590	3,704	55,329	26,963
5	สุพรรณบุรี	1,221	24.5	-	-	1,144	-	4	-	-	-	1	-	72	-
6	จันทบุรี	2,499	38.9	-	-	2,120	-	351	-	-	-	9	-	19	-
6	ฉะเชิงเทรา	900	18.7	-	-	900	-	-	-	-	-	-	-	-	-
6	ชลบุรี	22,031	98.6	2,353	10.5	16,135	2,255	3,385	61	15	-	1,251	33	1,245	4
6	ตราด	900	27.4	-	-	900	-	-	-	-	-	-	-	-	-
6	ปราจีนบุรี	900	18.6	-	-	900	-	-	-	-	-	-	-	-	-
6	ระยอง	10,728	77.1	-	-	5,435	-	3,066	-	31	-	456	-	1,740	-
6	สมุทรปราการ	21,893	84.5	3,688	14.2	11,016	2,960	4,386	664	1,899	-	725	41	3,867	23
6	สระแก้ว	5,000	56.1	-	-	1,614	-	70	-	1	-	28	-	3,287	-
7	กาฬสินธุ์	899	99.9	137	15.2	899	137	-	-	-	-	-	-	-	-
7	ขอนแก่น	4,990	99.8	-	-	4,361	-	615	-	-	-	-	-	14	-
7	มหาสารคาม	752	83.6	-	-	748	-	1	-	-	-	2	-	1	-
7	ร้อยเอ็ด	1,024	102.4	-	-	1,016	-	6	-	1	-	1	-	-	-
8	นครพนม	899	99.9	-	-	852	-	-	-	-	-	1	-	46	-
8	บึงกาฬ	900	100.0	-	-	894	-	6	-	-	-	-	-	-	-
8	เลย	1,001	100.1	-	-	884	-	19	-	-	-	1	-	97	-
8	สกลนคร	1,000	100.0	-	-	991	-	4	-	-	-	1	-	4	-
8	หนองคาย	2,499	100.0	-	-	1,913	-	585	-	-	-	-	-	1	-
8	หนองบัวลำภู	817	90.8	-	-	801	-	2	-	-	-	5	-	9	-
8	อุดรธานี	10,198	92.5	-	-	9,258	-	229	-	6	-	371	-	334	-



จำนวนผู้รับวัคซีนโควิด 19 รายจังหวัดสะสม ตั้งแต่วันที่ 28 กุมภาพันธ์ - 19 เมษายน 2564

เขต สุขภาพ ที่	จังหวัด	รวมผลบริการฉีดวัคซีน Sinovac และ AstraZeneca (คน)				กลุ่มเป้าหมายที่ได้รับการฉีดวัคซีน Sinovac และ AstraZeneca (คน)									
		เข็มที่ 1		เข็มที่ 2		บุคลากรการแพทย์ /สาธารณสุข และ อสม.		เจ้าหน้าที่อื่น ๆ ที่มีโอกาสสัมผัสผู้ป่วย		ผู้ที่มี อายุตั้งแต่ 60 ปีขึ้นไป		บุคคลที่มีโรค ประจำตัว		ประชาชน ในพื้นที่เสี่ยง	
		จำนวน	ร้อยละ	จำนวน	ร้อยละ	เข็มที่ 1	เข็มที่ 2	เข็มที่ 1	เข็มที่ 2	เข็มที่ 1	เข็มที่ 2	เข็มที่ 1	เข็มที่ 2	เข็มที่ 1	เข็มที่ 2
9	ชัยภูมิ	997	99.7	-	-	995	-	2	-	-	-	-	-	-	-
9	นครราชสีมา	1,119	10.2	-	-	1,117	-	1	-	-	-	-	-	1	-
9	บุรีรัมย์	1,368	124.4	-	-	1,362	-	-	-	-	-	-	-	6	-
9	สุรินทร์	1,261	126.1	2	0.2	1,250	2	8	-	1	-	2	-	-	-
10	มุกดาหาร	2,499	100.0	-	-	1,914	-	400	-	4	-	32	-	149	-
10	ยโสธร	895	99.4	-	-	870	-	-	-	3	-	4	-	18	-
10	ศรีสะเกษ	998	99.8	-	-	826	-	69	-	-	-	1	-	102	-
10	อำนาจเจริญ	900	100.0	-	-	871	-	6	-	-	-	10	-	13	-
10	อุบลราชธานี	1,100	100.0	-	-	1,017	-	17	-	-	-	6	-	60	-
11	กระบี่	5,174	70.1	-	-	2,595	-	444	-	-	-	95	-	2,040	-
11	ชุมพร	1,896	34.7	-	-	1,705	-	134	-	-	-	1	-	56	-
11	นครศรีธรรมราช	1,089	1.7	-	-	1,029	-	31	-	-	-	-	-	29	-
11	พังงา	4,996	99.9	-	-	1,570	-	486	-	-	-	184	-	2,756	-
11	ภูเก็ต	94,242	181.2	1,981	3.8	6,336	1,580	11,764	396	-	-	1,432	1	74,710	4
11	ระนอง	2,819	41.9	-	-	2,125	-	691	-	-	-	2	-	1	-
11	สุราษฎร์ธานี	27,034	84.2	1,121	3.5	2,482	737	2,328	377	8	-	1,136	2	21,080	5
12	ตรัง	900	27.4	-	-	857	-	1	-	-	-	3	-	39	-
12	นราธิวาส	2,498	38.9	-	-	2,229	-	268	-	-	-	-	-	1	-
12	ปัตตานี	900	27.4	-	-	900	-	-	-	-	-	-	-	-	-
12	พัทลุง	900	27.4	-	-	894	-	1	-	-	-	-	-	5	-
12	ยะลา	1,073	22.3	-	-	941	-	127	-	-	-	-	-	5	-
12	สงขลา	5,077	46.9	-	-	3,765	-	1,305	-	-	-	-	-	7	-
12	สตูล	899	27.4	-	-	876	-	8	-	-	-	1	-	14	-
13	กรุงเทพมหานคร	123,421	100.6	28,096	22.9	69,742	14,940	10,276	3,678	14,009	10	7,898	2,550	21,496	6,918
	รวม	571,825	74.7	94,385	12.3	245,648	42,199	54,409	9,450	27,653	31	25,563	6,481	218,552	36,224