



รายงานสถานการณ์ให้บริการฉีดวัคซีนโควิด 19 ประจำวันพฤหัสบดีที่ 22 เมษายน 2564

(ข้อมูล ณ วันที่ 21 เมษายน 2564 เวลา 18.00 น.)

โดยกระทรวงสาธารณสุข



จำนวนการได้รับวัคซีนโควิด 19 สะสม (28 ก.พ. – 21 เม.ย. 2564)		
เข็มที่ 1 (ราย)	เข็มที่ 2 (ราย)	รวม (โดส)
746,617	118,223	864,840

สรุปการจัดสรรวัคซีนโควิด 19 ให้หน่วยบริการ

Sinovac

จำนวนวัคซีนทั้งหมดที่ได้จัดสรร จำนวน 2,070,279 โดส

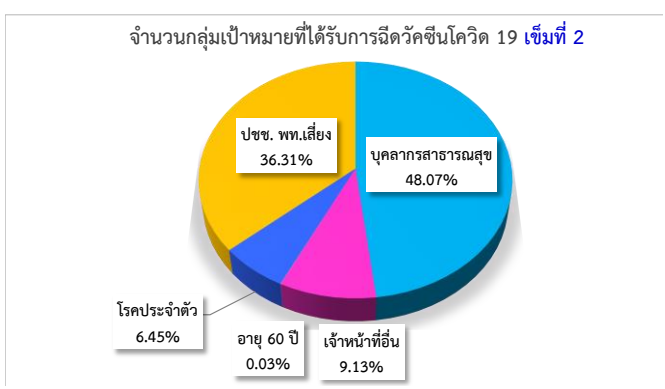
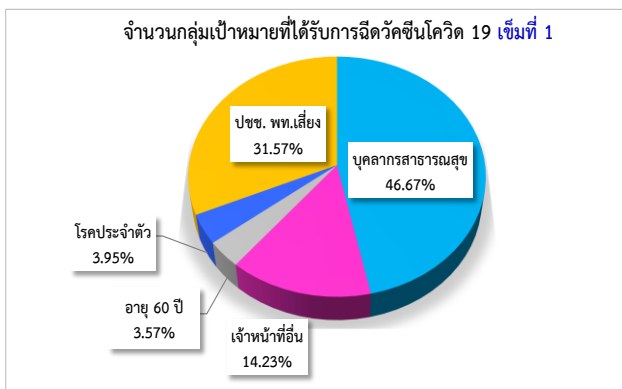
AstraZeneca

จำนวนวัคซีนทั้งหมดที่ได้จัดสรร จำนวน 89,040 โดส

รวมการจัดสรรวัคซีนทั้งหมด จำนวน 2,159,319 โดส

ผลการให้บริการวัคซีนโควิด 19

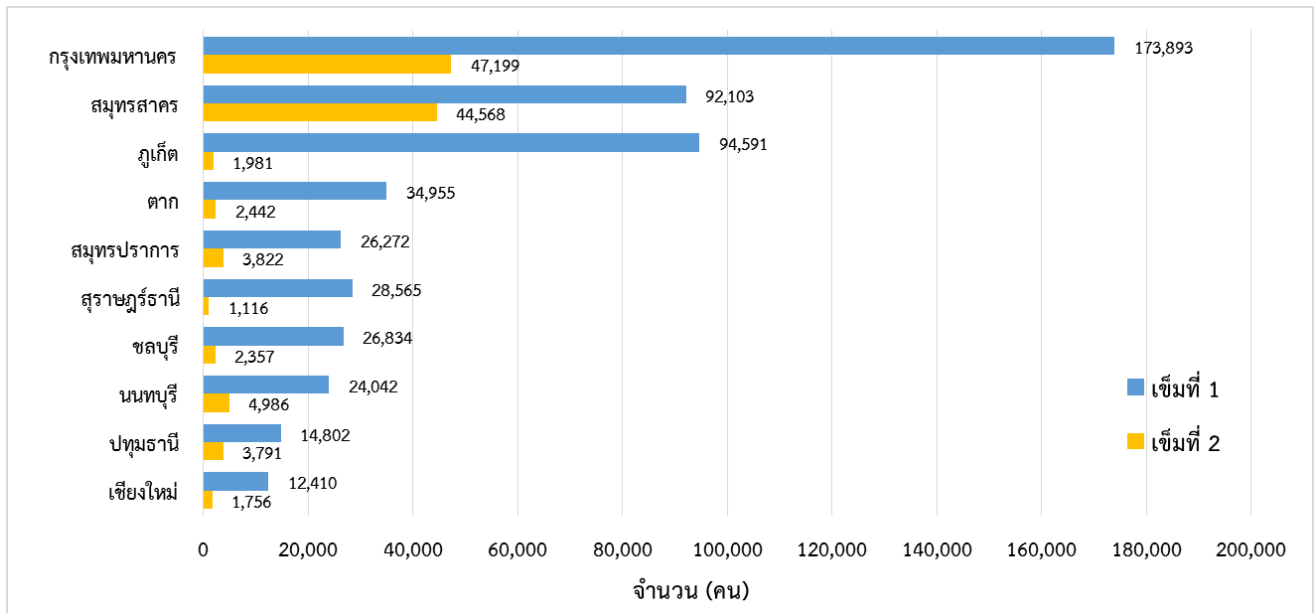
จากการติดตามผลการให้บริการวัคซีนโควิด 19 ในระบบฐานข้อมูล MOPH Immunization Center พบว่า ผู้ที่ได้รับวัคซีนสะสม ตั้งแต่วันที่ 28 กุมภาพันธ์ – 21 เมษายน 2564 ทั้งหมด 864,840 โดส ใน 77 จังหวัดทั่วประเทศ ผู้ได้รับวัคซีนเข็มที่ 1 จำนวน 746,617 ราย เป็นบุคลากรทางการแพทย์ 348,458 ราย เจ้าหน้าที่ที่มีโอกาสสัมผัสผู้ป่วย 106,273 ราย ผู้ที่มีอายุตั้งแต่ 60 ปี ขึ้นไป 26,628 ราย บุคคลที่มีโรคประจำตัว 29,516 ราย ประชาชนในพื้นที่เสี่ยง 235,742 ราย และจำนวนผู้ได้รับวัคซีนครบตามเกณฑ์ (ได้รับวัคซีน 2 เข็ม) จำนวน 118,223 ราย เป็นบุคลากรทางการแพทย์ 56,833 ราย เจ้าหน้าที่ที่มีโอกาสสัมผัสผู้ป่วย 10,798 ราย ผู้ที่มีอายุตั้งแต่ 60 ปี ขึ้นไป 41 ราย บุคคลที่มีโรคประจำตัว 7,621 ราย และประชาชนในพื้นที่เสี่ยง 42,930 ราย ดังรูป



หมายเหตุ: มีการปรับการประมวลผลกลุ่มเป้าหมายในระบบฐานข้อมูล MOPH Immunization Center

สำหรับจำนวนผู้ได้รับวัคซีนโควิด 19 ในวันที่ 21 เมษายน 2564 ผู้ได้รับวัคซีนทั้งหมด 152,230 โดส แยกเป็นผู้ที่ได้รับวัคซีนเข็มที่ 1 จำนวน 141,670 ราย แบ่งเป็นบุคลากรทางการแพทย์ 80,221 ราย เจ้าหน้าที่ที่มีโอกาสสัมผัสผู้ป่วย 48,933 ราย ผู้ที่มีอายุตั้งแต่ 60 ปี ขึ้นไป 114 ราย บุคคลที่มีโรคประจำตัว 2,993 ราย ประชาชนในพื้นที่เสี่ยง 10,829 ราย และมีผู้ได้รับวัคซีนเข็มที่ 2 จำนวน 10,560 ราย แบ่งเป็นบุคลากรทางการแพทย์ 6,464 ราย เจ้าหน้าที่ที่มีโอกาสสัมผัสผู้ป่วย 482 ราย ผู้ที่มีอายุตั้งแต่ 60 ปี ขึ้นไป 4 ราย บุคคลที่มีโรคประจำตัว 467 ราย และประชาชนในพื้นที่เสี่ยง 3,143 ราย

จังหวัดที่มีการให้บริการวัคซีนโควิด 19 สูงสุด 10 อันดับแรก ได้แก่ กรุงเทพมหานคร (221,092 ราย) สมุทรสาคร (136,671 ราย) ภูเก็ต (96,572 ราย) ตาก (37,397 ราย) สมุทรปราการ (30,094 ราย) สุราษฎร์ธานี (29,681 ราย) ชลบุรี (29,191 ราย) นนทบุรี (29,028 ราย) ปทุมธานี (18,593 ราย) และเชียงใหม่ (14,166 ราย)



จังหวัดที่มีการให้บริการวัคซีนโควิด 19 สูงสุด 10 อันดับแรก

ผลการเฝ้าระวังอาการไม่พึงประสงค์ภายหลังได้รับวัคซีน

พบผู้ที่มีอาการไม่พึงประสงค์ภายหลังได้รับวัคซีนรุนแรงที่ได้รับการยืนยันจากคณะผู้เชี่ยวชาญ* รวม 13 ราย โดย 6 ราย** มีอาการทางระบบประสาท คล้ายโรคหลอดเลือดสมอง (Stroke-like syndrome) เกิดขึ้นชั่วคราว ผลสแกนสมองไม่พบผิดปกติ หลังรักษาอาการเป็นปกติดี และ 7 ราย*** มีอาการของระบบผิวหนังและเยื่อบุ เช่น ผื่นแดง ปากบวมหน้าบวม และอาการทางระบบทางเดินอาหาร เช่น คลื่นไส้ อาเจียน ถ่ายเหลว ทุกรายอาการหายเป็นปกติ และไม่พบผู้เสียชีวิตที่มีสาเหตุมาจากวัคซีน และ

ช่วงเวลา	จำนวนผู้มีอาการไม่พึงประสงค์รุนแรงที่ได้รับการยืนยันจากคณะผู้เชี่ยวชาญ*
วันที่ 21 เมษายน 2564	6**
สะสมตั้งแต่วันที่ 28 กุมภาพันธ์ 2564	13***

* คณะผู้เชี่ยวชาญพิจารณาอาการภายหลังได้รับการสร้างเสริมภูมิคุ้มกันโรค กองระบาดวิทยา กรมควบคุมโรค

จำนวนผู้ที่ได้รับวัคซีนโควิด 19 ในวันที่ 21 เมษายน 2564

เขต สุขภาพที่	จังหวัด	กลุ่มเป้าหมายที่ได้รับการฉีดวัคซีน Sinovac และ AstraZeneca (คน)											
		รวม		บุคลากรการแพทย์ /สาธารณสุข และ อสม.		เจ้าหน้าที่อื่น ๆ ที่มีโอกาส สัมผัสผู้ป่วย		ผู้ที่มีอายุ ตั้งแต่ 60 ปี ขึ้นไป		บุคคล ที่มีโรค ประจำตัว		ประชาชน ใน พื้นที่เสี่ยง	
		เข็มที่ 1	เข็มที่ 2	เข็มที่ 1	เข็มที่ 2	เข็มที่ 1	เข็มที่ 2	เข็มที่ 1	เข็มที่ 2	เข็มที่ 1	เข็มที่ 2	เข็มที่ 1	เข็มที่ 2
1	เชียงราย	213	-	99	-	30	-	-	-	-	-	84	-
1	เชียงใหม่	1,581	-	1,387	-	24	-	-	-	88	-	82	-
1	น่าน	160	-	160	-	-	-	-	-	-	-	-	-
1	พะเยา	-	-	-	-	-	-	-	-	-	-	-	-
1	แพร่	377	-	377	-	-	-	-	-	-	-	-	-
1	แม่ฮ่องสอน	56	-	2	-	60	-	-	-	-	-	6	-
1	ลำปาง	606	-	592	-	-	-	-	-	-	-	14	-
1	ลำพูน	-	-	-	-	-	-	-	-	-	-	-	-
2	ตาก	541	9	340	4	131	5	-	-	13	-	83	-
2	พิษณุโลก	1,069	-	905	-	-	-	-	-	141	-	23	-
2	เพชรบูรณ์	1,643	-	1,628	-	8	-	-	-	1	-	6	-
2	สุโขทัย	251	-	247	-	-	-	-	-	4	-	-	-
2	อุดรดิตถ์	-	-	-	-	-	-	-	-	-	-	-	-
3	กำแพงเพชร	517	-	446	-	-	-	1	-	-	-	70	-
3	ชัยนาท	30	-	30	-	-	-	-	-	-	-	-	-
3	นครสวรรค์	343	-	158	-	-	-	2	-	114	-	69	-
3	พิจิตร	240	-	240	-	-	-	-	-	-	-	-	-
3	อุทัยธานี	-	-	-	-	-	-	-	-	-	-	-	-
4	นครนายก	1,071	-	997	-	1	-	-	-	1	-	72	-
4	นนทบุรี	2,078	563	606	190	311	27	51	-	215	18	895	328
4	ปทุมธานี	703	1	112	1	15	-	-	-	144	-	432	-
4	พระนครศรีอยุธยา	413	-	384	-	-	-	1	-	5	-	23	-
4	ลพบุรี	353	-	308	-	-	-	-	-	-	-	45	-
4	สระบุรี	1,994	-	1,884	-	-	-	1	-	4	-	105	-
4	สิงห์บุรี	337	-	333	-	-	-	-	-	-	-	4	-
4	อ่างทอง	430	-	379	-	49	-	-	-	-	-	2	-
5	กาญจนบุรี	158	-	109	-	39	-	-	-	-	-	10	-
5	นครปฐม	1,067	4	1,018	2	3	1	1	-	3	-	42	3
5	ประจวบคีรีขันธ์	3,993	-	2,260	-	1,239	-	1	-	222	-	273	-
5	เพชรบุรี	1,428	-	1,113	-	266	-	1	-	15	-	33	-
5	ราชบุรี	471	-	402	-	9	-	-	-	14	-	46	-
5	สมุทรสงคราม	425	-	84	-	84	-	1	-	169	-	87	-
5	สมุทรสาคร	2,912	1,545	29	13	91	15	15	1	151	140	2,626	1,376
5	สุพรรณบุรี	434	-	312	-	13	-	1	-	1	-	107	-
6	จันทบุรี	1,957	-	1,289	-	568	-	1	-	56	-	43	-
6	ฉะเชิงเทรา	2,874	-	2,307	-	514	-	-	-	8	-	45	-
6	ชลบุรี	4,499	-	3,439	16	240	-	11	-	62	17	747	1
6	ตราด	1,834	-	1,631	-	171	-	2	-	5	-	25	-
6	ปราจีนบุรี	2,591	-	2,088	-	330	-	-	-	12	-	161	-
6	ระยอง	1,741	1	516	1	757	-	1	-	113	-	354	-
6	สมุทรปราการ	1,858	4	683	4	83	-	5	-	241	-	846	-
6	สระแก้ว	3,089	-	2,040	-	412	-	3	-	4	-	630	-

จำนวนผู้ที่ได้รับวัคซีนโควิด 19 ในวันที่ 21 เมษายน 2564

เขต สุขภาพที่	จังหวัด	กลุ่มเป้าหมายที่ได้รับการฉีดวัคซีน Sinovac และ AstraZeneca (คน)											
		รวม		บุคลากรแพทย์ /สาธารณสุข และ อสม.		เจ้าหน้าที่อื่น ๆ ที่มีโอกาส สัมผัสผู้ป่วย		ผู้ที่มีอายุ ตั้งแต่ 60 ปี ขึ้นไป		บุคคล ที่มีโรค ประจำตัว		ประชาชน ใน พื้นที่เสี่ยง	
		เข็มที่ 1	เข็มที่ 2	เข็มที่ 1	เข็มที่ 2	เข็มที่ 1	เข็มที่ 2	เข็มที่ 1	เข็มที่ 2	เข็มที่ 1	เข็มที่ 2	เข็มที่ 1	เข็มที่ 2
7	กาฬสินธุ์	-	94	-	94	-	-	-	-	-	-	-	-
7	ขอนแก่น	1,460	-	1,379	-	34	-	-	-	2	-	45	-
7	มหาสารคาม	844	-	797	-	4	-	-	-	2	-	41	-
7	ร้อยเอ็ด	1,054	-	1,041	-	-	-	-	-	2	-	11	-
8	นครพนม	1,719	-	1,288	-	193	-	-	-	155	-	83	-
8	บึงกาฬ	2,256	-	1,838	-	302	-	-	-	43	-	73	-
8	เลย	2,963	-	2,730	-	119	-	-	-	82	-	32	-
8	สกลนคร	3,455	-	3,129	-	3	-	-	-	219	-	104	-
8	หนองคาย	1,724	1	1,396	1	269	-	-	-	-	-	59	-
8	หนองบัวลำภู	2,160	-	1,633	-	246	-	2	-	145	-	134	-
8	อุดรธานี	42	-	42	-	-	-	-	-	-	-	-	-
9	ชัยภูมิ	1,773	-	1,659	-	35	-	2	-	8	-	69	-
9	นครราชสีมา	3,003	-	2,797	-	29	-	-	-	1	-	176	-
9	บุรีรัมย์	513	-	314	-	-	-	-	-	-	-	199	-
9	สุรินทร์	1,001	2	969	2	-	-	1	-	3	-	28	-
10	มุกดาหาร	1,539	-	808	-	299	-	6	-	156	-	270	-
10	ยโสธร	1,143	-	1,091	-	32	-	-	-	1	-	19	-
10	ศรีสะเกษ	2,427	-	2,391	-	7	-	-	-	-	-	29	-
10	อำนาจเจริญ	1,636	-	1,214	-	379	-	-	-	8	-	35	-
10	อุบลราชธานี	5,564	1	5,237	1	57	-	-	-	20	-	250	-
11	กระบี่	137	-	75	-	18	-	-	-	2	-	46	-
11	ชุมพร	638	-	594	-	-	-	-	-	-	-	44	-
11	นครศรีธรรมราช	2,656	-	2,413	-	51	-	-	-	24	-	168	-
11	พังงา	197	-	193	-	-	-	-	-	4	-	-	-
11	ภูเก็ต	67	-	9	-	41	-	-	-	2	-	19	-
11	ระนอง	1,288	-	469	-	651	-	-	-	120	-	48	-
11	สุราษฎร์ธานี	1,166	-	1,102	-	15	-	2	-	1	-	48	-
12	ตรัง	1,366	-	1,084	-	98	-	1	-	119	-	64	-
12	นราธิวาส	728	-	510	-	164	-	-	-	-	-	54	-
12	ปัตตานี	1,186	-	994	-	144	-	-	-	44	-	4	-
12	พัทลุง	1,118	-	1,115	-	1	-	-	-	-	-	2	-
12	ยะลา	1,589	-	1,394	-	48	-	3	-	3	-	141	-
12	สงขลา	1,947	-	1,929	-	9	-	-	-	1	-	8	-
12	สตูล	958	-	845	-	51	-	-	-	56	-	6	-
13	กรุงเทพมหานคร	44,016	8,335	4,808	6,135	40,186	436	1,419	3	1	326	442	1,435
	รวม	141,670	10,560	80,221	6,464	48,933	482	1,305	4	2,992	467	10,829	3,143

หมายเหตุ: มีการปรับการประมวลผลกลุ่มเป้าหมายในระบบฐานข้อมูล MOPH Immunization Center

**จำนวนวัคซีนโควิด 19 ที่ได้รับการจัดสรรและจำนวนกลุ่มเป้าหมายรายจังหวัดสะสม
ตั้งแต่วันที่ 28 กุมภาพันธ์ - 21 เมษายน 2564**

เขต สุขภาพ ที่	จังหวัด	จำนวนวัคซีนที่ได้รับจัดสรร (โดส)			จำนวนกลุ่มเป้าหมาย (คน)					
		Sinovac	AstraZeneca	รวม	Sinovac		AstraZeneca		รวม	
					เข็มที่ 1	เข็มที่ 2	เข็มที่ 1	เข็มที่ 2	เข็มที่ 1	เข็มที่ 2
1	เชียงราย	18,400	-	18,400	9,200	9,200	-	-	9,200	9,200
1	เชียงใหม่	44,240	-	44,240	22,120	22,120	-	-	22,120	22,120
1	น่าน	6,560	-	6,560	3,280	3,280	-	-	3,280	3,280
1	พะเยา	6,560	-	6,560	3,280	3,280	-	-	3,280	3,280
1	แพร่	6,560	-	6,560	3,280	3,280	-	-	3,280	3,280
1	แม่ฮ่องสอน	7,680	-	7,680	3,840	3,840	-	-	3,840	3,840
1	ลำปาง	9,640	-	9,640	4,820	4,820	-	-	4,820	4,820
1	ลำพูน	6,560	-	6,560	3,280	3,280	-	-	3,280	3,280
2	ตาก	90,080	-	90,080	45,040	45,040	-	-	45,040	45,040
2	พิษณุโลก	6,560	-	6,560	3,280	3,280	-	-	3,280	3,280
2	เพชรบูรณ์	9,640	-	9,640	4,820	4,820	-	-	4,820	4,820
2	สุโขทัย	6,560	-	6,560	3,280	3,280	-	-	3,280	3,280
2	อุดรดิตถ์	6,560	-	6,560	3,280	3,280	-	-	3,280	3,280
3	กำแพงเพชร	6,560	-	6,560	3,280	3,280	-	-	3,280	3,280
3	ชัยนาท	6,560	-	6,560	3,280	3,280	-	-	3,280	3,280
3	นครสวรรค์	10,560	-	10,560	5,280	5,280	-	-	5,280	5,280
3	พิจิตร	6,560	-	6,560	3,280	3,280	-	-	3,280	3,280
3	อุทัยธานี	6,560	-	6,560	3,280	3,280	-	-	3,280	3,280
4	นครนายก	9,680	-	9,680	4,840	4,840	-	-	4,840	4,840
4	นนทบุรี	47,619	6,820	54,439	23,809	23,809	3,410	3,410	27,219	27,219
4	ปทุมธานี	46,640	5,000	51,640	23,320	23,320	2,500	2,500	25,820	25,820
4	พระนครศรีอยุธยา	9,640	-	9,640	4,820	4,820	-	-	4,820	4,820
4	ลพบุรี	17,480	-	17,480	8,740	8,740	-	-	8,740	8,740
4	สระบุรี	1,800	-	1,800	900	900	-	-	900	900
4	สิงห์บุรี	6,560	-	6,560	3,280	3,280	-	-	3,280	3,280
4	อ่างทอง	6,560	-	6,560	3,280	3,280	-	-	3,280	3,280
5	กาญจนบุรี	9,880	-	9,880	4,940	4,940	-	-	4,940	4,940
5	นครปฐม	12,400	-	12,400	6,200	6,200	-	-	6,200	6,200
5	ประจวบคีรีขันธ์	7,160	-	7,160	3,580	3,580	-	-	3,580	3,580
5	เพชรบุรี	9,680	-	9,680	4,840	4,840	-	-	4,840	4,840
5	ราชบุรี	11,600	-	11,600	5,800	5,800	-	-	5,800	5,800
5	สมุทรสงคราม	18,680	-	18,680	9,340	9,340	-	-	9,340	9,340
5	สมุทรสาคร	170,000	30,000	200,000	85,000	85,000	15,000	15,000	100,000	100,000
5	สุพรรณบุรี	9,960	-	9,960	4,980	4,980	-	-	4,980	4,980
6	จันทบุรี	12,840	-	12,840	6,420	6,420	-	-	6,420	6,420
6	ฉะเชิงเทรา	9,640	-	9,640	4,820	4,820	-	-	4,820	4,820
6	ชลบุรี	44,680	-	44,680	22,340	22,340	-	-	22,340	22,340
6	ตราด	6,560	-	6,560	3,280	3,280	-	-	3,280	3,280
6	ปราจีนบุรี	9,680	-	9,680	4,840	4,840	-	-	4,840	4,840
6	ระยอง	27,840	-	27,840	13,920	13,920	-	-	13,920	13,920
6	สมุทรปราการ	46,840	5,000	51,840	23,420	23,420	2,500	2,500	25,920	25,920
6	สระแก้ว	17,840	-	17,840	8,920	8,920	-	-	8,920	8,920

**จำนวนวัคซีนโควิด 19 ที่ได้รับการจัดสรรและจำนวนกลุ่มเป้าหมายรายจังหวัดสะสม
ตั้งแต่วันที่ 28 กุมภาพันธ์ - 21 เมษายน 2564**

เขต สุขภาพ ที่	จังหวัด	จำนวนวัคซีนที่ได้รับจัดสรร (โดส)			จำนวนกลุ่มเป้าหมาย (คน)					
		Sinovac	AstraZeneca	รวม	Sinovac		AstraZeneca		รวม	
					เข็มที่ 1	เข็มที่ 2	เข็มที่ 1	เข็มที่ 2	เข็มที่ 1	เข็มที่ 2
7	กาฬสินธุ์	6,560	-	6,560	3,280	3,280	-	-	3,280	3,280
7	ขอนแก่น	29,840	-	29,840	14,920	14,920	-	-	14,920	14,920
7	มหาสารคาม	6,560	-	6,560	3,280	3,280	-	-	3,280	3,280
7	ร้อยเอ็ด	10,560	-	10,560	5,280	5,280	-	-	5,280	5,280
8	นครพนม	6,560	-	6,560	3,280	3,280	-	-	3,280	3,280
8	บึงกาฬ	6,560	-	6,560	3,280	3,280	-	-	3,280	3,280
8	เลย	9,840	-	9,840	4,920	4,920	-	-	4,920	4,920
8	สกลนคร	10,560	-	10,560	5,280	5,280	-	-	5,280	5,280
8	หนองคาย	9,760	-	9,760	4,880	4,880	-	-	4,880	4,880
8	หนองบัวลำภู	6,560	-	6,560	3,280	3,280	-	-	3,280	3,280
8	อุดรธานี	22,040	-	22,040	11,020	11,020	-	-	11,020	11,020
9	ชัยภูมิ	13,640	-	13,640	6,820	6,820	-	-	6,820	6,820
9	นครราชสีมา	22,040	-	22,040	11,020	11,020	-	-	11,020	11,020
9	บุรีรัมย์	22,080	-	22,080	11,040	11,040	-	-	11,040	11,040
9	สุรินทร์	10,560	-	10,560	5,280	5,280	-	-	5,280	5,280
10	มุกดาหาร	9,640	-	9,640	4,820	4,820	-	-	4,820	4,820
10	ยโสธร	6,560	-	6,560	3,280	3,280	-	-	3,280	3,280
10	ศรีสะเกษ	10,560	-	10,560	5,280	5,280	-	-	5,280	5,280
10	อำนาจเจริญ	6,560	-	6,560	3,280	3,280	-	-	3,280	3,280
10	อุบลราชธานี	18,960	-	18,960	9,480	9,480	-	-	9,480	9,480
11	กระบี่	14,760	-	14,760	7,380	7,380	-	-	7,380	7,380
11	ชุมพร	10,920	-	10,920	5,460	5,460	-	-	5,460	5,460
11	นครศรีธรรมราช	126,160	-	126,160	63,080	63,080	-	-	63,080	63,080
11	พังงา	10,000	-	10,000	5,000	5,000	-	-	5,000	5,000
11	ภูเก็ต	104,000	-	104,000	52,000	52,000	-	-	52,000	52,000
11	ระนอง	13,440	-	13,440	6,720	6,720	-	-	6,720	6,720
11	สุราษฎร์ธานี	64,200	-	64,200	32,100	32,100	-	-	32,100	32,100
12	ตรัง	6,560	-	6,560	3,280	3,280	-	-	3,280	3,280
12	นราธิวาส	12,840	-	12,840	6,420	6,420	-	-	6,420	6,420
12	ปัตตานี	6,560	-	6,560	3,280	3,280	-	-	3,280	3,280
12	พัทลุง	6,560	-	6,560	3,280	3,280	-	-	3,280	3,280
12	ยะลา	9,640	-	9,640	4,820	4,820	-	-	4,820	4,820
12	สงขลา	21,640	-	21,640	10,820	10,820	-	-	10,820	10,820
12	สตูล	6,560	-	6,560	3,280	3,280	-	-	3,280	3,280
13	กรุงเทพมหานคร	576,780	42,220	619,000	288,390	288,390	21,110	21,110	309,500	309,500
	รวม	2,070,279	89,040	2,159,319	1,035,139	1,035,139	44,520	44,520	1,079,659	1,079,659

จำนวนผู้รับวัคซีนโควิด 19 รายจังหวัดสะสม ตั้งแต่วันที่ 28 กุมภาพันธ์ – 21 เมษายน 2564

เขต สุขภาพ ที่	จังหวัด	รวมผลบริการฉีดวัคซีน Sinovac และ AstraZeneca (คน)				กลุ่มเป้าหมายที่ได้รับการฉีดวัคซีน Sinovac และ AstraZeneca (คน)									
		เข็มที่ 1		เข็มที่ 2		บุคลากรการแพทย์ /สาธารณสุข และ อสม.		เจ้าหน้าที่อื่น ๆ ที่มีโอกาสสัมผัสผู้ป่วย		ผู้ที่มี อายุตั้งแต่ 60 ปีขึ้นไป		บุคคลที่มีโรค ประจำตัว		ประชาชน ในพื้นที่เสี่ยง	
		จำนวน	ร้อยละ	จำนวน	ร้อยละ	เข็มที่ 1	เข็มที่ 2	เข็มที่ 1	เข็มที่ 2	เข็มที่ 1	เข็มที่ 2	เข็มที่ 1	เข็มที่ 2	เข็มที่ 1	เข็มที่ 2
1	เชียงราย	3,923	42.6	-	-	2,206	-	1,141	-	-	-	6	-	570	-
1	เชียงใหม่	12,410	56.1	1,756	7.9	10,395	1,578	1,067	178	-	-	675	-	273	-
1	น่าน	1,332	40.6	-	-	1,287	-	39	-	-	-	5	-	1	-
1	พะเยา	900	27.4	-	-	896	-	4	-	-	-	-	-	-	-
1	แพร่	1,277	38.9	-	-	1,272	-	2	-	-	-	1	-	2	-
1	แม่ฮ่องสอน	1,936	50.4	-	-	1,258	-	670	-	-	-	-	-	8	-
1	ลำปาง	1,506	31.2	-	-	1,492	-	-	-	-	-	-	-	14	-
1	ลำพูน	771	23.5	-	-	771	-	-	-	-	-	-	-	-	-
2	ตาก	34,955	77.6	2,442	5.4	9,103	1,989	4,317	452	15	-	1,548	-	19,972	1
2	พิษณุโลก	1,985	60.5	-	-	1,782	-	31	-	-	-	141	-	31	-
2	เพชรบูรณ์	2,907	60.3	-	-	2,858	-	42	-	-	-	1	-	6	-
2	สุโขทัย	1,152	35.1	-	-	1,148	-	-	-	-	-	4	-	-	-
2	อุตรดิตถ์	899	27.4	-	-	899	-	-	-	-	-	-	-	-	-
3	กำแพงเพชร	1,412	43.0	-	-	1,319	-	-	-	1	-	-	-	92	-
3	ชัยนาท	897	27.3	-	-	897	-	-	-	-	-	-	-	-	-
3	นครสวรรค์	1,310	24.8	1	0.0	1,062	1	-	-	3	-	119	-	126	-
3	พิจิตร	1,134	34.6	-	-	1,100	-	21	-	-	-	11	-	2	-
3	อุทัยธานี	900	27.4	-	-	899	-	1	-	-	-	-	-	-	-
4	นครนายก	1,630	33.7	-	-	1,548	-	1	-	-	-	1	-	80	-
4	นนทบุรี	24,042	88.3	4,986	18.3	12,433	3,776	2,016	68	1,442	4	1,155	34	6,996	1,104
4	ปทุมธานี	14,802	57.3	3,791	14.7	8,789	1,842	118	84	126	-	408	135	5,361	1,730
4	พระนครศรีอยุธยา	1,313	27.2	-	-	1,137	-	-	-	1	-	32	-	143	-
4	ลพบุรี	1,500	17.2	-	-	1,275	-	1	-	-	-	3	-	221	-
4	สระบุรี	3,677	408.6	-	-	3,496	-	-	-	2	-	6	-	173	-
4	สิงห์บุรี	1,537	46.9	-	-	1,481	-	30	-	1	-	6	-	19	-
4	อ่างทอง	2,308	70.4	-	-	2,239	-	66	-	-	-	-	-	3	-

จำนวนผู้รับวัคซีนโควิด 19 รายจังหวัดสะสม ตั้งแต่วันที่ 28 กุมภาพันธ์ - 20 เมษายน 2564

เขต สุขภาพ ที่	จังหวัด	รวมผลบริการฉีดวัคซีน Sinovac และ AstraZeneca (คน)				กลุ่มเป้าหมายที่ได้รับการฉีดวัคซีน Sinovac และ AstraZeneca (คน)									
		เข็มที่ 1		เข็มที่ 2		บุคลากรแพทย์ /สาธารณสุข และ อสม.		เจ้าหน้าที่อื่น ๆ ที่มีโอกาสสัมผัสผู้ป่วย		ผู้ที่มี อายุตั้งแต่ 60 ปีขึ้นไป		บุคคลที่มีโรค ประจำตัว		ประชาชน ในพื้นที่เสี่ยง	
		จำนวน	ร้อยละ	จำนวน	ร้อยละ	เข็มที่ 1	เข็มที่ 2	เข็มที่ 1	เข็มที่ 2	เข็มที่ 1	เข็มที่ 2	เข็มที่ 1	เข็มที่ 2	เข็มที่ 1	เข็มที่ 2
5	กาญจนบุรี	1,085	22.0	-	-	999	-	71	-	-	-	1	-	14	-
5	นครปฐม	4,343	70.0	1,767	28.5	3,757	1,281	445	423	2	-	4	1	135	62
5	ประจวบคีรีขันธ์	7,793	217.7	-	-	5,165	-	1,636	-	2	-	333	-	657	-
5	เพชรบุรี	4,826	99.7	-	-	4,051	-	505	-	1	-	161	-	108	-
5	ราชบุรี	2,272	39.2	1,200	20.7	1,931	1,112	261	80	1	1	23	6	56	1
5	สมุทรสงคราม	1,922	20.6	999	10.7	1,527	994	89	5	1	-	218	-	87	-
5	สมุทรสาคร	92,103	92.1	44,568	44.6	8,671	7,386	4,263	3,070	10,205	19	8,891	4,018	60,073	30,075
5	สุพรรณบุรี	1,850	37.1	-	-	1,548	-	17	-	1	-	2	-	282	-
6	จันทบุรี	4,456	69.4	-	-	3,409	-	919	-	1	-	65	-	62	-
6	ฉะเชิงเทรา	4,271	88.6	-	-	3,644	-	572	-	-	-	8	-	47	-
6	ชลบุรี	26,834	120.1	2,357	10.6	19,917	2,277	4,138	61	24	-	1,318	16	1,437	3
6	ตราด	2,734	83.4	-	-	2,531	-	171	-	2	-	5	-	25	-
6	ปราจีนบุรี	3,575	73.9	-	-	3,072	-	330	-	-	-	12	-	161	-
6	ระยอง	12,550	90.2	1	0.0	5,987	1	3,829	-	35	-	572	-	2,127	-
6	สมุทรปราการ	26,272	101.4	3,822	14.7	12,760	2,997	4,738	758	1,907	-	1,090	42	5,777	25
6	สระแก้ว	8,123	91.1	-	-	3,689	-	482	-	4	-	32	-	3,916	-
7	กาฬสินธุ์	899	27.4	231	7.0	899	231	-	-	-	-	-	-	-	-
7	ขอนแก่น	6,671	44.7	-	-	5,921	-	649	-	-	-	2	-	99	-
7	มหาสารคาม	1,606	49.0	-	-	1,555	-	5	-	-	-	4	-	42	-
7	ร้อยเอ็ด	2,088	39.5	-	-	2,067	-	6	-	1	-	3	-	11	-
8	นครพนม	2,618	79.8	-	-	2,140	-	193	-	-	-	156	-	129	-
8	บึงกาฬ	3,273	99.8	-	-	2,847	-	308	-	-	-	43	-	75	-
8	เลย	3,981	80.9	-	-	3,631	-	138	-	-	-	83	-	129	-
8	สกลนคร	4,870	92.2	-	-	4,534	-	7	-	-	-	220	-	109	-
8	หนองคาย	4,223	86.5	1	0.0	3,309	1	854	-	-	-	-	-	60	-
8	หนองบัวลำภู	3,044	92.8	-	-	2,498	-	248	-	4	-	151	-	143	-
8	อุดรธานี	10,909	99.0	-	-	9,960	-	237	-	6	-	377	-	329	-

จำนวนผู้รับวัคซีนโควิด 19 รายจังหวัดสะสม ตั้งแต่วันที่ 28 กุมภาพันธ์ - 21 เมษายน 2564

เขต สุขภาพ ที่	จังหวัด	รวมผลบริการฉีดวัคซีน Sinovac และ AstraZeneca (คน)				กลุ่มเป้าหมายที่ได้รับการฉีดวัคซีน Sinovac และ AstraZeneca (คน)									
		เข็มที่ 1		เข็มที่ 2		บุคลากรแพทย์ /สาธารณสุข และ อสม.		เจ้าหน้าที่อื่น ๆ ที่มีโอกาสสัมผัสผู้ป่วย		ผู้ที่มี อายุตั้งแต่ 60 ปีขึ้นไป		บุคคลที่มีโรค ประจำตัว		ประชาชน ในพื้นที่เสี่ยง	
		จำนวน	ร้อยละ	จำนวน	ร้อยละ	เข็มที่ 1	เข็มที่ 2	เข็มที่ 1	เข็มที่ 2	เข็มที่ 1	เข็มที่ 2	เข็มที่ 1	เข็มที่ 2	เข็มที่ 1	เข็มที่ 2
9	ชัยภูมิ	2,770	40.6	-	-	2,654	-	37	-	2	-	8	-	69	-
9	นครราชสีมา	4,144	37.6	-	-	3,936	-	30	-	-	-	1	-	177	-
9	บุรีรัมย์	2,492	22.6	-	-	2,269	-	-	-	-	-	-	-	223	-
9	สุรินทร์	2,368	44.8	4	0.1	2,324	4	8	-	3	-	5	-	28	-
10	มุกดาหาร	4,750	98.5	-	-	3,320	-	826	-	10	-	195	-	399	-
10	ยโสธร	2,038	62.1	-	-	1,961	-	32	-	3	-	5	-	37	-
10	ศรีสะเกษ	3,427	64.9	-	-	3,221	-	76	-	-	-	1	-	129	-
10	อำนาจเจริญ	3,047	92.9	-	-	2,607	-	380	-	-	-	25	-	35	-
10	อุบลราชธานี	6,665	70.3	1	0.0	6,255	1	74	-	-	-	26	-	310	-
11	กระบี่	5,430	73.6	-	-	2,727	-	474	-	-	-	101	-	2,128	-
11	ชุมพร	2,850	52.2	-	-	2,662	-	134	-	-	-	-	-	54	-
11	นครศรีธรรมราช	3,745	5.9	-	-	3,442	-	82	-	-	-	24	-	197	-
11	พังงา	5,194	103.9	-	-	1,763	-	487	-	-	-	188	-	2,756	-
11	ภูเก็ต	94,591	181.9	1,981	3.8	6,349	1,580	11,866	396	-	-	1,434	1	74,942	4
11	ระนอง	5,003	74.4	-	-	2,869	-	1,800	-	1	-	151	-	182	-
11	สุราษฎร์ธานี	28,565	89.0	1,116	3.5	4,020	734	2,335	377	10	-	1,141	2	21,059	3
12	ตรัง	3,056	93.2	-	-	2,657	-	134	-	1	-	143	-	121	-
12	นราธิวาส	3,692	57.5	-	-	3,220	-	417	-	-	-	-	-	55	-
12	ปัตตานี	2,086	63.6	-	-	1,894	-	144	-	-	-	44	-	4	-
12	พัทลุง	2,018	61.5	-	-	2,009	-	2	-	-	-	-	-	7	-
12	ยะลา	3,828	79.4	-	-	3,466	-	175	-	4	-	4	-	179	-
12	สงขลา	7,024	64.9	-	-	5,694	-	1,314	-	-	-	1	-	15	-
12	สตูล	2,335	71.2	-	-	2,111	-	134	-	-	-	68	-	22	-
13	กรุงเทพมหานคร	173,893	56.2	47,199	15.3	79,967	29,048	50,634	4,846	12,806	17	8,055	3,366	22,431	9,922
	รวม	746,617	69.2	118,223	11.0	348,458	56,833	106,273	10,798	26,628	41	29,516	7,621	235,742	42,930