



รายงานสถานการณ์ให้บริการฉีดวัคซีนโควิด 19 ประจำวันศุกร์ที่ 23 เมษายน 2564

(ข้อมูล ณ วันที่ 22 เมษายน 2564 เวลา 18.00 น.)

โดยกระทรวงสาธารณสุข



จำนวนการได้รับวัคซีนโควิด 19 สะสม (28 ก.พ. - 22 เม.ย. 2564)

เข็มที่ 1 (ราย)	เข็มที่ 2 (ราย)	รวม (โดส)
834,082	130,743	964,825

สรุปการจัดสรรวัคซีนโควิด 19 ให้หน่วยบริการ

Sinovac

จำนวนวัคซีนทั้งหมดที่ได้จัดสรร จำนวน 2,078,919 โดส

AstraZeneca

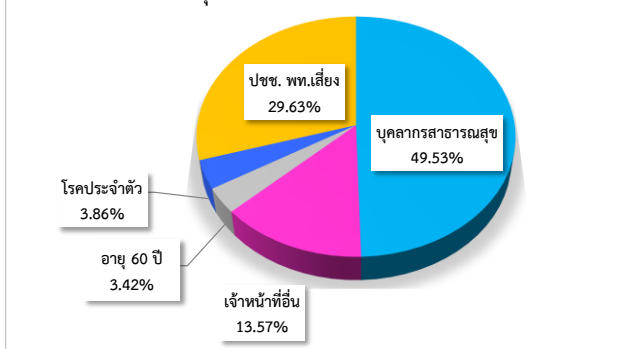
จำนวนวัคซีนทั้งหมดที่ได้จัดสรร จำนวน 89,130 โดส

รวมการจัดสรรวัคซีนทั้งหมด จำนวน 2,168,049 โดส

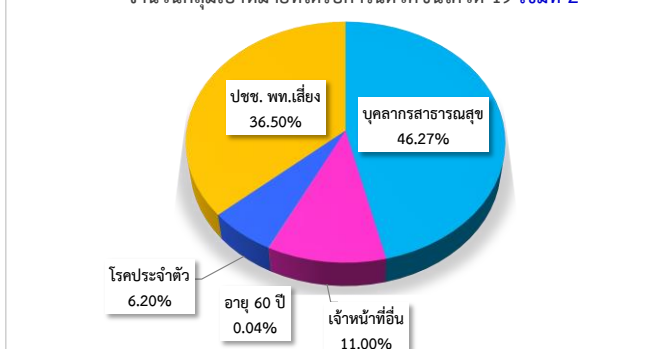
ผลการให้บริการวัคซีนโควิด 19

จากการติดตามผลการให้บริการวัคซีนโควิด 19 ในระบบฐานข้อมูล MOPH Immunization Center พบว่า ผู้ที่ได้รับวัคซีนสะสม ตั้งแต่วันที่ 28 กุมภาพันธ์ - 22 เมษายน 2564 ทั้งหมด 964,825 โดส ใน 77 จังหวัดทั่วประเทศ ผู้ได้รับวัคซีนเข็มที่ 1 จำนวน 834,082 ราย เป็นบุคลากรทางการแพทย์ 413,117 ราย เจ้าหน้าที่ที่มีโอกาสสัมผัสผู้ป่วย 113,173 ราย ผู้ที่มีอายุตั้งแต่ 60 ปี ขึ้นไป 28,507 ราย บุคคลที่มีโรคประจำตัว 32,166 ราย ประชาชนในพื้นที่เสี่ยง 247,119 ราย และจำนวนผู้ได้รับวัคซีนครบตามเกณฑ์ (ได้รับวัคซีน 2 เข็ม) จำนวน 130,743 ราย เป็นบุคลากรทางการแพทย์ 60,489 ราย เจ้าหน้าที่ที่มีโอกาสสัมผัสผู้ป่วย 14,376 ราย ผู้ที่มีอายุตั้งแต่ 60 ปี ขึ้นไป 49 ราย บุคคลที่มีโรคประจำตัว 8,105 ราย และประชาชนในพื้นที่เสี่ยง 47,724 ราย ดังรูป

จำนวนกลุ่มเป้าหมายที่ได้รับการฉีดวัคซีนโควิด 19 เข็มที่ 1

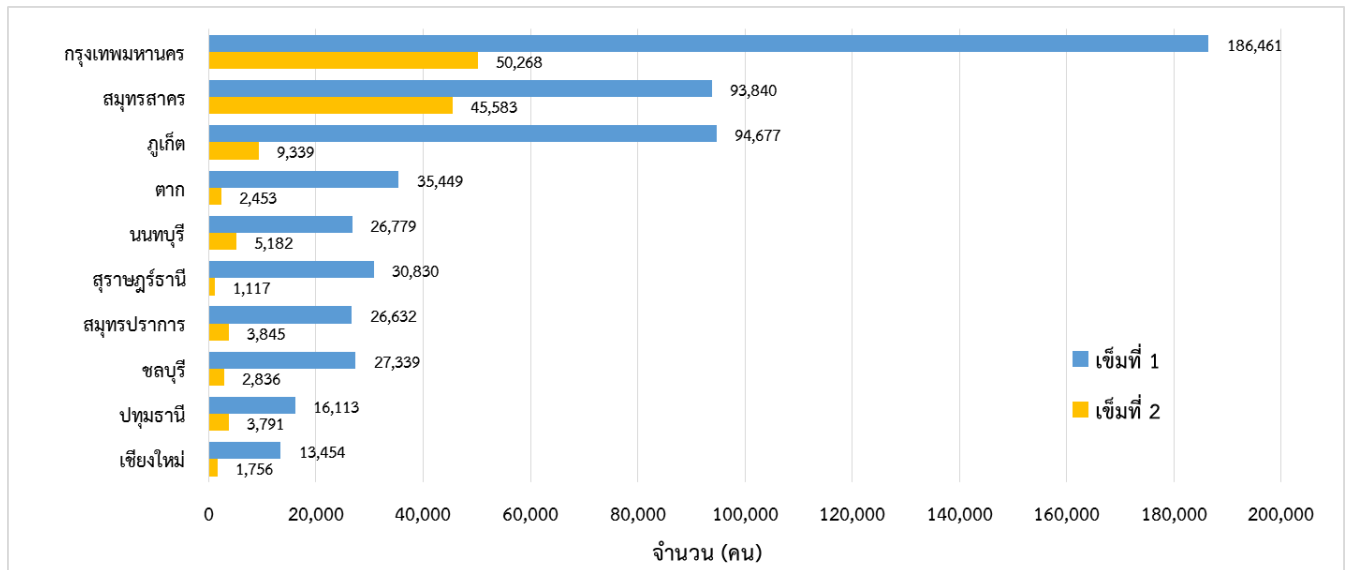


จำนวนกลุ่มเป้าหมายที่ได้รับการฉีดวัคซีนโควิด 19 เข็มที่ 2



สำหรับจำนวนผู้ได้รับวัคซีนโควิด 19 ในวันที่ 22 เมษายน 2564 ผู้ได้รับวัคซีนทั้งหมด 99,985 โดส แยกเป็นผู้ที่ได้รับวัคซีนเข็มที่ 1 จำนวน 87,465 ราย แบ่งเป็นบุคลากรทางการแพทย์ 64,659 ราย เจ้าหน้าที่ที่มีโอกาสสัมผัสผู้ป่วย 6,900 ราย ผู้ที่มีอายุตั้งแต่ 60 ปี ขึ้นไป 1,879 ราย บุคคลที่มีโรคประจำตัว 2,650 ราย ประชาชนในพื้นที่เสี่ยง 11,377 ราย และมีผู้ได้รับวัคซีนเข็มที่ 2 จำนวน 12,520 ราย แบ่งเป็นบุคลากรทางการแพทย์ 3,656 ราย เจ้าหน้าที่ที่มีโอกาสสัมผัสผู้ป่วย 3,578 ราย ผู้ที่มีอายุตั้งแต่ 60 ปี ขึ้นไป 8 ราย บุคคลที่มีโรคประจำตัว 484 ราย และประชาชนในพื้นที่เสี่ยง 4,794 ราย

จังหวัดที่มีการให้บริการวัคซีนโควิด 19 สูงสุด 10 อันดับแรก ได้แก่ กรุงเทพมหานคร (236,729 ราย) สมุทรสาคร (139,423 ราย) ภูเก็ต (104,016 ราย) ตาก (37,902 ราย) นนทบุรี (31,961 ราย) สุราษฎร์ธานี (31,947 ราย) สมุทรปราการ (30,477 ราย) ชลบุรี (30,175 ราย) ปทุมธานี (19,904 ราย) และเชียงใหม่ (15,210 ราย)



จังหวัดที่มีการให้บริการวัคซีนโควิด 19 สูงสุด 10 อันดับแรก

ผลการเฝ้าระวังอาการไม่พึงประสงค์ภายหลังได้รับวัคซีน

พบผู้ที่มีอาการไม่พึงประสงค์ภายหลังได้รับวัคซีนรุนแรงที่ได้รับการยืนยันจากคณะผู้เชี่ยวชาญ* รวม 13 ราย โดย 6 ราย** มีอาการทางระบบประสาท คล้ายโรคหลอดเลือดสมอง (Stroke-like syndrome) เกิดขึ้นชั่วคราว ผลสแกนสมองไม่พบผิดปกติ หลังรักษาอาการเป็นปกติดี และ 7 ราย*** มีอาการของระบบผิวหนัง และเยื่อหุ้ม เช่น ผื่นแดง ปากบวมหน้าบวม และอาการทางระบบทางเดินอาหาร เช่น คลื่นไส้ อาเจียน ถ่ายเหลว ทุกรายอาการหายเป็นปกติ และไม่พบผู้เสียชีวิตที่มีสาเหตุมาจากวัคซีน

ช่วงเวลา	จำนวนผู้ที่มีอาการไม่พึงประสงค์รุนแรงที่ได้รับการยืนยันจากคณะผู้เชี่ยวชาญ*
วันที่ 22 เมษายน 2564	6**
สะสมตั้งแต่วันที่ 28 กุมภาพันธ์ 2564	13***

* คณะผู้เชี่ยวชาญพิจารณาอาการภายหลังได้รับการสร้างเสริมภูมิคุ้มกันโรค กองระบาดวิทยา กรมควบคุมโรค

จำนวนผู้ที่ได้รับวัคซีนโควิด 19 ในวันที่ 22 เมษายน 2564

เขต สุขภาพที่	จังหวัด	กลุ่มเป้าหมายที่ได้รับการฉีดวัคซีน Sinovac และ AstraZeneca (คน)												
		รวม		บุคลากรแพทย์ /สาธารณสุข และ อสม.		เจ้าหน้าที่อื่น ๆ ที่มีโอกาส สัมผัสผู้ป่วย		ผู้ที่มีอายุ ตั้งแต่ 60 ปี ขึ้นไป		บุคคล ที่มีโรค ประจำตัว		ประชาชน ใน พื้นที่เสี่ยง		
		เข็มที่ 1	เข็มที่ 2	เข็มที่ 1	เข็มที่ 2	เข็มที่ 1	เข็มที่ 2	เข็มที่ 1	เข็มที่ 2	เข็มที่ 1	เข็มที่ 2	เข็มที่ 1	เข็มที่ 2	
1	เชียงราย	601	-	532	-	427	-	-	-	1	-	-	359	-
1	เชียงใหม่	1,044	-	927	-	41	-	1	-	59	-	-	16	-
1	น่าน	10	-	10	-	-	-	-	-	-	-	-	-	-
1	พะเยา	500	-	457	-	23	-	-	-	19	-	-	1	-
1	แพร่	864	-	863	-	-	-	-	-	-	-	-	1	-
1	แม่ฮ่องสอน	675	-	496	-	170	-	-	-	-	-	-	9	-
1	ลำปาง	227	-	231	-	-	-	-	-	-	-	-	4	-
1	ลำพูน	-	-	-	-	-	-	-	-	-	-	-	-	-
2	ตาก	494	11	349	-	44	11	-	-	13	-	-	88	-
2	พิษณุโลก	1,238	-	1,074	-	20	-	-	-	94	-	-	50	-
2	เพชรบูรณ์	1,410	-	1,356	-	14	-	-	-	-	-	-	40	-
2	สุโขทัย	1,124	-	1,081	-	-	-	-	-	-	-	-	43	-
2	อุดรดิตถ์	389	-	387	-	-	-	-	-	-	-	-	2	-
3	กำแพงเพชร	1,354	-	1,271	-	1	-	-	-	-	-	-	82	-
3	ชัยนาท	681	-	592	-	77	-	1	-	1	-	-	10	-
3	นครสวรรค์	546	-	433	-	-	-	1	-	45	-	-	67	-
3	พิจิตร	437	-	395	-	5	-	-	-	34	-	-	3	-
3	อุทัยธานี	852	-	851	-	-	-	-	-	-	-	-	1	-
4	นครนายก	1,095	-	1,112	-	1	-	1	-	4	-	-	21	-
4	นนทบุรี	2,737	196	361	98	356	7	26	-	546	5	-	1,448	86
4	ปทุมธานี	1,311	-	208	-	33	-	2	-	48	-	-	1,020	-
4	พระนครศรีอยุธยา	1,831	-	1,612	-	-	-	-	-	66	-	-	153	-
4	ลพบุรี	1,838	-	1,735	-	2	-	-	-	4	-	-	97	-
4	สระบุรี	1,254	-	1,161	-	39	-	2	-	5	-	-	47	-
4	สิงห์บุรี	301	-	297	-	3	-	-	-	-	-	-	1	-
4	อ่างทอง	385	-	169	-	165	-	1	-	29	-	-	21	-
5	กาญจนบุรี	1,256	-	1,065	-	166	-	-	-	1	-	-	24	-
5	นครปฐม	421	-	433	-	1	-	-	-	-	-	-	11	-
5	ประจวบคีรีขันธ์	871	-	377	-	314	-	-	-	171	-	-	9	-
5	เพชรบุรี	106	-	80	-	29	-	-	-	-	-	-	3	-
5	ราชบุรี	322	1	292	1	29	-	-	-	-	-	-	1	-
5	สมุทรสงคราม	405	-	66	-	119	-	5	-	117	-	-	98	-
5	สมุทรสาคร	1,737	1,015	41	5	16	180	85	2	127	83	-	1,468	745
5	สุพรรณบุรี	472	-	370	-	19	-	-	-	9	-	-	74	-
6	จันทบุรี	1,963	-	1,478	-	463	-	-	-	11	-	-	11	-
6	ฉะเชิงเทรา	507	-	470	-	28	-	-	-	2	-	-	11	-
6	ชลบุรี	505	479	219	444	41	22	3	-	16	-	-	226	13
6	ตราด	448	-	159	-	317	-	1	-	2	-	-	25	-
6	ปราจีนบุรี	1,089	-	753	-	261	-	1	-	31	-	-	43	-
6	ระยอง	1,365	-	95	-	253	-	3	-	69	-	-	945	-
6	สมุทรปราการ	360	23	83	-	1	23	-	-	15	-	-	261	-
6	สระแก้ว	794	-	319	-	157	-	3	-	5	-	-	310	-

จำนวนผู้ที่ได้รับวัคซีนโควิด 19 ในวันที่ 22 เมษายน 2564

เขต สุขภาพที่	จังหวัด	กลุ่มเป้าหมายที่ได้รับการฉีดวัคซีน Sinovac และ AstraZeneca (คน)											
		รวม		บุคลากรการแพทย์ /สาธารณสุข และ อสม.		เจ้าหน้าที่อื่น ๆ ที่มีโอกาส สัมผัสผู้ป่วย		ผู้ที่มีอายุ ตั้งแต่ 60 ปี ขึ้นไป		บุคคล ที่มีโรค ประจำตัว		ประชาชน ใน พื้นที่เสี่ยง	
		เข็มที่ 1	เข็มที่ 2	เข็มที่ 1	เข็มที่ 2	เข็มที่ 1	เข็มที่ 2	เข็มที่ 1	เข็มที่ 2	เข็มที่ 1	เข็มที่ 2	เข็มที่ 1	เข็มที่ 2
7	กาฬสินธุ์	789	325	777	325	-	-	-	-	-	-	12	-
7	ขอนแก่น	1,907	-	1,756	-	74	-	-	-	17	-	60	-
7	มหาสารคาม	1,011	1	1,010	1	1	-	-	-	2	-	2	-
7	ร้อยเอ็ด	1,721	-	1,689	-	2	-	-	-	1	-	29	-
8	นครพนม	643	-	522	-	116	-	-	-	74	-	69	-
8	บึงกาฬ	8	-	42	-	24	-	-	-	-	-	58	-
8	เลย	897	-	682	-	116	-	-	-	70	-	29	-
8	สกลนคร	152	-	180	-	1	-	-	-	27	-	54	-
8	หนองคาย	443	-	426	-	55	-	-	-	-	-	38	-
8	หนองบัวลำภู	209	-	173	-	57	-	-	-	6	-	27	-
8	อุดรธานี	106	-	96	-	10	-	-	-	-	-	-	-
9	ชัยภูมิ	2,253	-	2,003	-	117	-	-	-	53	-	80	-
9	นครราชสีมา	4,183	-	3,414	-	289	-	-	-	15	-	465	-
9	บุรีรัมย์	1,733	-	1,093	-	62	-	-	-	1	-	577	-
9	สุรินทร์	2,010	-	1,604	-	159	-	-	-	72	-	175	-
10	มุกดาหาร	82	-	50	-	29	-	2	-	26	-	21	-
10	ยโสธร	1,019	-	919	-	56	-	-	-	5	-	39	-
10	ศรีสะเกษ	1,479	-	1,454	-	13	-	1	-	-	-	11	-
10	อำนาจเจริญ	219	-	176	-	63	-	-	-	4	-	24	-
10	อุบลราชธานี	1,250	-	1,055	-	154	-	-	-	-	-	41	-
11	กระบี่	242	41	188	15	29	7	-	-	-	5	25	14
11	ชุมพร	65	-	52	-	-	-	-	-	-	-	13	-
11	นครศรีธรรมราช	3,078	-	2,812	-	67	-	-	-	1	-	198	-
11	พังงา	610	-	461	-	144	-	-	-	4	-	1	-
11	ภูเก็ต	86	7,358	29	679	35	2,864	-	-	3	230	19	3,585
11	ระนอง	1,056	-	52	-	308	-	-	-	114	-	582	-
11	สุราษฎร์ธานี	2,265	1	2,130	-	17	1	1	-	5	-	114	-
12	ตรัง	1,326	-	1,209	-	19	-	-	-	13	-	85	-
12	นราธิวาส	1,808	-	1,010	-	330	-	-	-	2	-	466	-
12	ปัตตานี	947	-	730	-	130	-	-	-	67	-	20	-
12	พัทลุง	814	-	809	-	4	-	-	-	-	-	1	-
12	ยะลา	927	-	596	-	120	-	3	-	6	-	202	-
12	สงขลา	2,936	-	2,371	-	481	-	-	-	-	-	84	-
12	สตูล	804	-	491	-	69	-	-	-	20	-	224	-
13	กรุงเทพมหานคร	12,568	3,069	8,338	2,088	120	463	1,744	6	506	161	1,860	351
	รวม	87,465	12,520	64,659	3,656	6,900	3,578	1,879	8	2,650	484	11,377	4,794

**จำนวนวัคซีนโควิด 19 ที่ได้รับการจัดสรรและจำนวนกลุ่มเป้าหมายรายจังหวัดสะสม
ตั้งแต่วันที่ 28 กุมภาพันธ์ - 22 เมษายน 2564**

เขต สุขภาพที่	จังหวัด	จำนวนวัคซีนที่ได้รับจัดสรร (โดส)			จำนวนกลุ่มเป้าหมาย (คน)					
		Sinovac	AstraZeneca	รวม	Sinovac		AstraZeneca		รวม	
					เข็มที่ 1	เข็มที่ 2	เข็มที่ 1	เข็มที่ 2	เข็มที่ 1	เข็มที่ 2
1	เชียงราย	18,400	-	18,400	9,200	9,200	-	-	9,200	9,200
1	เชียงใหม่	44,240	-	44,240	22,120	22,120	-	-	22,120	22,120
1	น่าน	6,560	-	6,560	3,280	3,280	-	-	3,280	3,280
1	พะเยา	6,560	-	6,560	3,280	3,280	-	-	3,280	3,280
1	แพร่	6,560	-	6,560	3,280	3,280	-	-	3,280	3,280
1	แม่ฮ่องสอน	7,680	-	7,680	3,840	3,840	-	-	3,840	3,840
1	ลำปาง	9,640	-	9,640	4,820	4,820	-	-	4,820	4,820
1	ลำพูน	6,560	-	6,560	3,280	3,280	-	-	3,280	3,280
2	ตาก	90,080	-	90,080	45,040	45,040	-	-	45,040	45,040
2	พิษณุโลก	6,560	-	6,560	3,280	3,280	-	-	3,280	3,280
2	เพชรบูรณ์	9,640	-	9,640	4,820	4,820	-	-	4,820	4,820
2	สุโขทัย	6,560	-	6,560	3,280	3,280	-	-	3,280	3,280
2	อุดรดิตถ์	6,560	-	6,560	3,280	3,280	-	-	3,280	3,280
3	กำแพงเพชร	6,560	-	6,560	3,280	3,280	-	-	3,280	3,280
3	ชัยนาท	6,560	-	6,560	3,280	3,280	-	-	3,280	3,280
3	นครสวรรค์	10,560	-	10,560	5,280	5,280	-	-	5,280	5,280
3	พิจิตร	6,560	-	6,560	3,280	3,280	-	-	3,280	3,280
3	อุทัยธานี	6,560	-	6,560	3,280	3,280	-	-	3,280	3,280
4	นครนายก	9,680	-	9,680	4,840	4,840	-	-	4,840	4,840
4	นนทบุรี	49,619	6,820	56,439	24,809	24,809	3,410	3,410	28,219	28,219
4	ปทุมธานี	46,640	5,000	51,640	23,320	23,320	2,500	2,500	25,820	25,820
4	พระนครศรีอยุธยา	9,640	-	9,640	4,820	4,820	-	-	4,820	4,820
4	ลพบุรี	9,640	-	9,640	4,820	4,820	-	-	4,820	4,820
4	สระบุรี	9,800	-	9,800	4,900	4,900	-	-	4,900	4,900
4	สิงห์บุรี	6,560	-	6,560	3,280	3,280	-	-	3,280	3,280
4	อ่างทอง	6,560	-	6,560	3,280	3,280	-	-	3,280	3,280
5	กาญจนบุรี	9,880	-	9,880	4,940	4,940	-	-	4,940	4,940
5	นครปฐม	12,400	-	12,400	6,200	6,200	-	-	6,200	6,200
5	ประจวบคีรีขันธ์	10,320	-	10,320	5,160	5,160	-	-	5,160	5,160
5	เพชรบุรี	9,680	-	9,680	4,840	4,840	-	-	4,840	4,840
5	ราชบุรี	11,600	-	11,600	5,800	5,800	-	-	5,800	5,800
5	สมุทรสงคราม	18,680	-	18,680	9,340	9,340	-	-	9,340	9,340
5	สมุทรสาคร	170,000	30,000	200,000	85,000	85,000	15,000	15,000	100,000	100,000
5	สุพรรณบุรี	9,960	-	9,960	4,980	4,980	-	-	4,980	4,980
6	จันทบุรี	12,840	-	12,840	6,420	6,420	-	-	6,420	6,420
6	ฉะเชิงเทรา	9,640	-	9,640	4,820	4,820	-	-	4,820	4,820
6	ชลบุรี	44,800	-	44,800	22,400	22,400	-	-	22,400	22,400
6	ตราด	6,560	-	6,560	3,280	3,280	-	-	3,280	3,280
6	ปราจีนบุรี	9,680	-	9,680	4,840	4,840	-	-	4,840	4,840
6	ระยอง	27,840	-	27,840	13,920	13,920	-	-	13,920	13,920
6	สมุทรปราการ	46,840	5,000	51,840	23,420	23,420	2,500	2,500	25,920	25,920
6	สระแก้ว	17,840	-	17,840	8,920	8,920	-	-	8,920	8,920

จำนวนวัคซีนโควิด 19 ที่ได้รับการจัดสรรและจำนวนกลุ่มเป้าหมายรายจังหวัดสะสม
ตั้งแต่วันที่ 28 กุมภาพันธ์ - 22 เมษายน 2564

เขต สุขภาพที่	จังหวัด	จำนวนวัคซีนที่ได้รับจัดสรร (โดส)			จำนวนกลุ่มเป้าหมาย (คน)					
		Sinovac	AstraZeneca	รวม	Sinovac		AstraZeneca		รวม	
					เข็มที่ 1	เข็มที่ 2	เข็มที่ 1	เข็มที่ 2	เข็มที่ 1	เข็มที่ 2
7	กาฬสินธุ์	6,560	-	6,560	3,280	3,280	-	-	3,280	3,280
7	ขอนแก่น	29,840	-	29,840	14,920	14,920	-	-	14,920	14,920
7	มหาสารคาม	6,560	-	6,560	3,280	3,280	-	-	3,280	3,280
7	ร้อยเอ็ด	10,560	-	10,560	5,280	5,280	-	-	5,280	5,280
8	นครพนม	6,560	-	6,560	3,280	3,280	-	-	3,280	3,280
8	บึงกาฬ	6,560	-	6,560	3,280	3,280	-	-	3,280	3,280
8	เลย	9,840	-	9,840	4,920	4,920	-	-	4,920	4,920
8	สกลนคร	10,560	-	10,560	5,280	5,280	-	-	5,280	5,280
8	หนองคาย	9,760	-	9,760	4,880	4,880	-	-	4,880	4,880
8	หนองบัวลำภู	6,560	-	6,560	3,280	3,280	-	-	3,280	3,280
8	อุดรธานี	22,040	20	22,060	11,020	11,020	10	10	11,030	11,030
9	ชัยภูมิ	13,640	-	13,640	6,820	6,820	-	-	6,820	6,820
9	นครราชสีมา	25,040	-	25,040	12,520	12,520	-	-	12,520	12,520
9	บุรีรัมย์	22,080	-	22,080	11,040	11,040	-	-	11,040	11,040
9	สุรินทร์	10,560	-	10,560	5,280	5,280	-	-	5,280	5,280
10	มุกดาหาร	9,640	-	9,640	4,820	4,820	-	-	4,820	4,820
10	ยโสธร	6,560	-	6,560	3,280	3,280	-	-	3,280	3,280
10	ศรีสะเกษ	10,560	-	10,560	5,280	5,280	-	-	5,280	5,280
10	อำนาจเจริญ	6,560	-	6,560	3,280	3,280	-	-	3,280	3,280
10	อุบลราชธานี	18,960	-	18,960	9,480	9,480	-	-	9,480	9,480
11	กระบี่	14,760	-	14,760	7,380	7,380	-	-	7,380	7,380
11	ชุมพร	10,920	-	10,920	5,460	5,460	-	-	5,460	5,460
11	นครศรีธรรมราช	126,160	-	126,160	63,080	63,080	-	-	63,080	63,080
11	พังงา	10,000	-	10,000	5,000	5,000	-	-	5,000	5,000
11	ภูเก็ต	104,000	-	104,000	52,000	52,000	-	-	52,000	52,000
11	ระนอง	13,440	-	13,440	6,720	6,720	-	-	6,720	6,720
11	สุราษฎร์ธานี	64,200	-	64,200	32,100	32,100	-	-	32,100	32,100
12	ตรัง	6,560	-	6,560	3,280	3,280	-	-	3,280	3,280
12	นราธิวาส	12,840	-	12,840	6,420	6,420	-	-	6,420	6,420
12	ปัตตานี	6,560	-	6,560	3,280	3,280	-	-	3,280	3,280
12	พัทลุง	6,560	-	6,560	3,280	3,280	-	-	3,280	3,280
12	ยะลา	9,640	-	9,640	4,820	4,820	-	-	4,820	4,820
12	สงขลา	21,640	-	21,640	10,820	10,820	-	-	10,820	10,820
12	สตูล	6,560	-	6,560	3,280	3,280	-	-	3,280	3,280
13	กรุงเทพมหานคร	576,980	42,290	619,270	288,490	288,490	21,145	21,145	309,635	309,635
	รวม	2,078,919	89,130	2,168,049	1,039,459	1,039,459	44,565	44,565	1,084,024	1,084,024

จำนวนผู้รับวัคซีนโควิด 19 รายจังหวัดสะสม ตั้งแต่วันที่ 28 กุมภาพันธ์ - 22 เมษายน 2564

เขต สุขภาพ	จังหวัด	รวมผลบริการฉีดวัคซีน Sinovac และ AstraZeneca (คน)				กลุ่มเป้าหมายที่ได้รับการฉีดวัคซีน Sinovac และ AstraZeneca (คน)									
		เข็มที่ 1		เข็มที่ 2		บุคลากรการแพทย์ /สาธารณสุข และ อสม.		เจ้าหน้าที่อื่น ๆ ที่มีโอกาสสัมผัสผู้ป่วย		ผู้ที่มี อายุตั้งแต่ 60 ปีขึ้นไป		บุคคลที่มีโรค ประจำตัว		ประชาชน ในพื้นที่เสี่ยง	
		จำนวน	ร้อยละ	จำนวน	ร้อยละ	เข็มที่ 1	เข็มที่ 2	เข็มที่ 1	เข็มที่ 2	เข็มที่ 1	เข็มที่ 2	เข็มที่ 1	เข็มที่ 2	เข็มที่ 1	เข็มที่ 2
1	เชียงราย	4,524	49.2	-	-	2,738	-	1,568	-	-	-	7	-	211	-
1	เชียงใหม่	13,454	60.8	1,756	7.9	11,322	1,578	1,108	178	1	-	734	-	289	-
1	น่าน	1,342	40.9	-	-	1,297	-	39	-	-	-	5	-	1	-
1	พะเยา	1,400	42.7	-	-	1,353	-	27	-	-	-	19	-	1	-
1	แพร่	2,141	65.3	-	-	2,135	-	2	-	-	-	1	-	3	-
1	แม่ฮ่องสอน	2,611	68.0	-	-	1,754	-	840	-	-	-	-	-	17	-
1	ลำปาง	1,733	36.0	-	-	1,723	-	-	-	-	-	-	-	10	-
1	ลำพูน	771	23.5	-	-	771	-	-	-	-	-	-	-	-	-
2	ตาก	35,449	78.7	2,453	5.4	9,452	1,989	4,361	463	15	-	1,561	-	20,060	1
2	พิษณุโลก	3,223	98.3	-	-	2,856	-	51	-	-	-	235	-	81	-
2	เพชรบูรณ์	4,317	89.6	-	-	4,214	-	56	-	-	-	1	-	46	-
2	สุโขทัย	2,276	69.4	-	-	2,229	-	-	-	-	-	4	-	43	-
2	อุดรดิตถ์	1,288	39.3	-	-	1,286	-	-	-	-	-	-	-	2	-
3	กำแพงเพชร	2,766	84.3	-	-	2,590	-	1	-	1	-	-	-	174	-
3	ชัยนาท	1,578	48.1	-	-	1,489	-	77	-	1	-	1	-	10	-
3	นครสวรรค์	1,856	35.2	1	0.0	1,495	1	-	-	4	-	164	-	193	-
3	พิจิตร	1,571	47.9	-	-	1,495	-	26	-	-	-	45	-	5	-
3	อุทัยธานี	1,752	53.4	-	-	1,750	-	1	-	-	-	-	-	1	-
4	นครนายก	2,725	56.3	-	-	2,660	-	-	-	1	-	5	-	59	-
4	นนทบุรี	26,779	94.9	5,182	18.4	12,794	3,874	2,372	75	1,468	4	1,701	39	8,444	1,190
4	ปทุมธานี	16,113	62.4	3,791	14.7	8,997	1,842	151	84	128	-	456	135	6,381	1,730
4	พระนครศรีอยุธยา	3,144	65.2	-	-	2,749	-	-	-	1	-	98	-	296	-
4	ลพบุรี	3,338	69.3	-	-	3,010	-	3	-	-	-	7	-	318	-
4	สระบุรี	4,931	100.6	-	-	4,657	-	39	-	4	-	11	-	220	-
4	สิงห์บุรี	1,838	56.0	-	-	1,778	-	33	-	1	-	6	-	20	-
4	อ่างทอง	2,693	82.1	-	-	2,408	-	231	-	1	-	29	-	24	-

จำนวนผู้รับวัคซีนโควิด 19 รายจังหวัดสะสม ตั้งแต่วันที่ 28 กุมภาพันธ์ - 22 เมษายน 2564

เขต สุขภาพที่	จังหวัด	รวมผลการฉีดวัคซีน Sinovac และ AstraZeneca (คน)				กลุ่มเป้าหมายที่ได้รับการฉีดวัคซีน Sinovac และ AstraZeneca (คน)									
		เข็มที่ 1		เข็มที่ 2		บุคลากรการแพทย์ /สาธารณสุข และ อสม.		เจ้าหน้าที่อื่น ๆ ที่มีโอกาสสัมผัสผู้ป่วย		ผู้ที่มี อายุตั้งแต่ 60 ปีขึ้นไป		บุคคลที่มีโรค ประจำตัว		ประชาชน ในพื้นที่เสี่ยง	
		จำนวน	ร้อยละ	จำนวน	ร้อยละ	เข็มที่ 1	เข็มที่ 2	เข็มที่ 1	เข็มที่ 2	เข็มที่ 1	เข็มที่ 2	เข็มที่ 1	เข็มที่ 2	เข็มที่ 1	เข็มที่ 2
5	กาญจนบุรี	2,341	47.4	-	-	2,064	-	237	-	-	-	2	-	38	-
5	นครปฐม	4,764	76.8	1,767	28.5	4,190	1,281	444	423	2	-	4	1	124	62
5	ประจวบคีรีขันธ์	8,664	167.9	-	-	5,542	-	1,950	-	2	-	504	-	666	-
5	เพชรบุรี	4,932	101.9	-	-	4,131	-	534	-	1	-	161	-	105	-
5	ราชบุรี	2,594	44.7	1,201	20.7	2,223	1,113	290	80	1	1	23	6	57	1
5	สมุทรสงคราม	2,327	24.9	999	10.7	1,593	994	208	5	6	-	335	-	185	-
5	สมุทรสาคร	93,840	93.8	45,583	45.6	8,712	7,391	4,279	3,250	10,290	21	9,018	4,101	61,541	30,820
5	สุพรรณบุรี	2,322	46.6	-	-	1,918	-	36	-	1	-	11	-	356	-
6	จันทบุรี	6,419	100.0	-	-	4,887	-	1,382	-	1	-	76	-	73	-
6	ฉะเชิงเทรา	4,778	99.1	-	-	4,114	-	600	-	-	-	6	-	58	-
6	ชลบุรี	27,339	122.0	2,836	12.7	20,136	2,721	4,179	83	27	-	1,334	16	1,663	16
6	ตราด	3,182	97.0	-	-	2,690	-	488	-	1	-	3	-	-	-
6	ปราจีนบุรี	4,664	96.4	-	-	3,825	-	591	-	1	-	43	-	204	-
6	ระยอง	13,915	100.0	1	0.0	6,082	1	4,082	-	38	-	641	-	3,072	-
6	สมุทรปราการ	26,632	102.7	3,845	14.8	12,843	2,997	4,739	781	1,907	-	1,105	42	6,038	25
6	สระแก้ว	8,917	100.0	-	-	4,008	-	639	-	7	-	37	-	4,226	-
7	กาฬสินธุ์	1,688	51.5	556	17.0	1,676	556	-	-	-	-	-	-	12	-
7	ขอนแก่น	8,578	57.5	-	-	7,677	-	723	-	-	-	19	-	159	-
7	มหาสารคาม	2,617	79.8	1	0.0	2,565	1	6	-	-	-	6	-	40	-
7	ร้อยเอ็ด	3,809	72.1	-	-	3,756	-	8	-	1	-	4	-	40	-
8	นครพนม	3,261	99.4	-	-	2,662	-	309	-	-	-	230	-	60	-
8	บึงกาฬ	3,281	100.0	-	-	2,889	-	332	-	-	-	43	-	17	-
8	เลย	4,878	99.1	-	-	4,313	-	254	-	-	-	153	-	158	-
8	สกลนคร	5,022	95.1	-	-	4,714	-	6	-	-	-	247	-	55	-
8	หนองคาย	4,666	95.6	1	0.0	3,735	1	909	-	-	-	-	-	22	-
8	หนองบัวลำภู	3,253	99.2	-	-	2,671	-	305	-	4	-	157	-	116	-
8	อุดรธานี	11,015	99.9	-	-	10,056	-	247	-	6	-	377	-	329	-

จำนวนผู้รับวัคซีนโควิด 19 รายจังหวัดสะสม ตั้งแต่วันที่ 28 กุมภาพันธ์ - 22 เมษายน 2564

เขต สุขภาพที่	จังหวัด	รวมผลบริการฉีดวัคซีน Sinovac และ AstraZeneca (คน)				กลุ่มเป้าหมายที่ได้รับการฉีดวัคซีน Sinovac และ AstraZeneca (คน)									
		เข็มที่ 1		เข็มที่ 2		บุคลากรการแพทย์ /สาธารณสุข และ อสม.		เจ้าหน้าที่อื่น ๆ ที่มีโอกาสสัมผัสผู้ป่วย		ผู้ที่มี อายุตั้งแต่ 60 ปีขึ้นไป		บุคคลที่มีโรค ประจำตัว		ประชาชน ในพื้นที่เสี่ยง	
		จำนวน	ร้อยละ	จำนวน	ร้อยละ	เข็มที่ 1	เข็มที่ 2	เข็มที่ 1	เข็มที่ 2	เข็มที่ 1	เข็มที่ 2	เข็มที่ 1	เข็มที่ 2	เข็มที่ 1	เข็มที่ 2
9	ชัยภูมิ	5,023	73.7	-	-	4,657	-	154	-	2	-	61	-	149	-
9	นครราชสีมา	8,327	66.5	-	-	7,350	-	319	-	-	-	16	-	642	-
9	บุรีรัมย์	4,225	38.3	-	-	3,362	-	62	-	-	-	1	-	800	-
9	สุรินทร์	4,378	82.9	4	0.1	3,928	4	167	-	3	-	77	-	203	-
10	มุกดาหาร	4,832	100.2	-	-	3,370	-	855	-	8	-	221	-	378	-
10	ยโสธร	3,057	93.2	-	-	2,880	-	88	-	3	-	10	-	76	-
10	ศรีสะเกษ	4,906	92.9	-	-	4,675	-	89	-	1	-	1	-	140	-
10	อำนาจเจริญ	3,266	99.6	-	-	2,783	-	443	-	-	-	29	-	11	-
10	อุบลราชธานี	7,915	83.5	1	0.0	7,310	1	228	-	-	-	26	-	351	-
11	กระบี่	5,672	76.9	41	0.6	2,915	15	503	7	-	-	101	5	2,153	14
11	ชุมพร	2,915	53.4	-	-	2,714	-	134	-	-	-	-	-	67	-
11	นครศรีธรรมราช	6,823	10.8	-	-	6,254	-	149	-	-	-	25	-	395	-
11	พังงา	5,804	116.1	-	-	2,224	-	631	-	-	-	192	-	2,757	-
11	ภูเก็ต	94,677	182.1	9,339	18.0	6,378	2,259	11,901	3,260	-	-	1,437	231	74,961	3,589
11	ระนอง	6,059	90.2	-	-	2,921	-	2,108	-	1	-	265	-	764	-
11	สุราษฎร์ธานี	30,830	96.0	1,117	3.5	6,150	734	2,352	378	9	-	1,146	2	21,173	3
12	ตรัง	4,382	133.6	-	-	3,866	-	153	-	1	-	156	-	206	-
12	นราธิวาส	5,500	85.7	-	-	4,230	-	747	-	-	-	2	-	521	-
12	ปัตตานี	3,033	92.5	-	-	2,624	-	274	-	-	-	111	-	24	-
12	พัทลุง	2,832	86.3	-	-	2,818	-	6	-	-	-	-	-	8	-
12	ยะลา	4,755	98.7	-	-	4,062	-	295	-	7	-	10	-	381	-
12	สงขลา	9,960	92.1	-	-	8,065	-	1,795	-	-	-	1	-	99	-
12	สตูล	3,139	95.7	-	-	2,602	-	203	-	-	-	88	-	246	-
13	กรุงเทพมหานคร	186,461	60.2	50,268	16.2	88,305	31,136	50,754	5,309	14,550	23	8,561	3,527	24,291	10,273
	รวม	834,082	76.9	130,743	12.1	413,117	60,489	113,173	14,376	28,507	49	32,166	8,105	247,119	47,724