



รายงานสถานการณ์ให้บริการฉีดวัคซีนโควิด 19 ประจำวันพฤหัสบดีที่ 20 พฤษภาคม 2564

(ข้อมูล ณ วันที่ 19 พฤษภาคม 2564 เวลา 18.00 น.)

โดยกระทรวงสาธารณสุข



จำนวนการได้รับวัคซีนโควิด 19 สะสม (28 กุมภาพันธ์ – 19 พฤษภาคม 2564)		
เข็มที่ 1 (ราย)	เข็มที่ 2 (ราย)	รวม (โดส)
1,647,871	892,245	2,540,116

สรุปการจัดสรรวัคซีนโควิด 19 ให้หน่วยบริการ

Sinovac

จำนวนวัคซีนทั้งหมดที่ได้จัดสรร จำนวน 2,526,110 โดส

AstraZeneca

จำนวนวัคซีนทั้งหมดที่ได้จัดสรร จำนวน 115,800 โดส

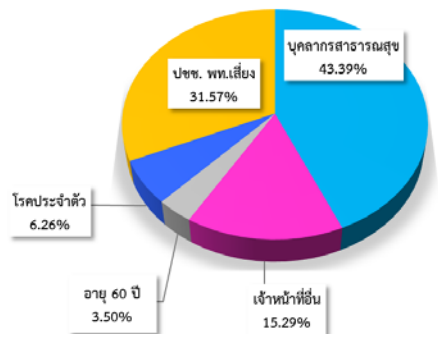
รวมการจัดสรรวัคซีนทั้งหมด จำนวน 2,641,910 โดส

วันที่ 19 พฤษภาคม 2564
ฉีดไป 94,471 โดส

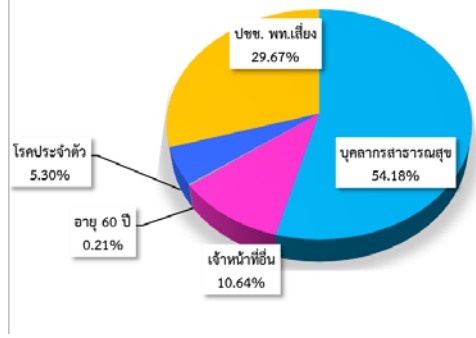
ผลการให้บริการวัคซีนโควิด 19

จากการติดตามผลการให้บริการวัคซีนโควิด 19 ในระบบฐานข้อมูล MOPH Immunization Center พบว่า ผู้ที่ได้รับวัคซีนสะสม ตั้งแต่วันที่ 28 กุมภาพันธ์ - 19 พฤษภาคม 2564 ทั้งหมด 2,540,116 โดส ใน 77 จังหวัดทั่วประเทศ ผู้ที่ได้รับวัคซีนเข็มที่ 1 จำนวน 1,647,871 ราย เป็นบุคลากรทางการแพทย์ 714,952 ราย เจ้าหน้าที่ที่มีโอกาสสัมผัสผู้ป่วย 251,885 ราย ผู้ที่มีอายุตั้งแต่ 60 ปีขึ้นไป 57,665 ราย บุคคลที่มีโรคประจำตัว 103,105 ราย ประชาชนในพื้นที่เสี่ยง 520,264 ราย และจำนวนผู้ได้รับวัคซีนครบตามเกณฑ์ (ได้รับวัคซีน 2 เข็ม) จำนวน 892,245 ราย เป็นบุคลากรทางการแพทย์ 483,428 ราย เจ้าหน้าที่ที่มีโอกาสสัมผัสผู้ป่วย 94,961 ราย ผู้ที่มีอายุตั้งแต่ 60 ปี ขึ้นไป 1,868 ราย บุคคลที่มีโรคประจำตัว 47,262 ราย และประชาชนในพื้นที่เสี่ยง 264,726 ราย ดังรูป

สัดส่วนกลุ่มเป้าหมายที่ได้รับการฉีดวัคซีนโควิด 19 เข็มที่ 1

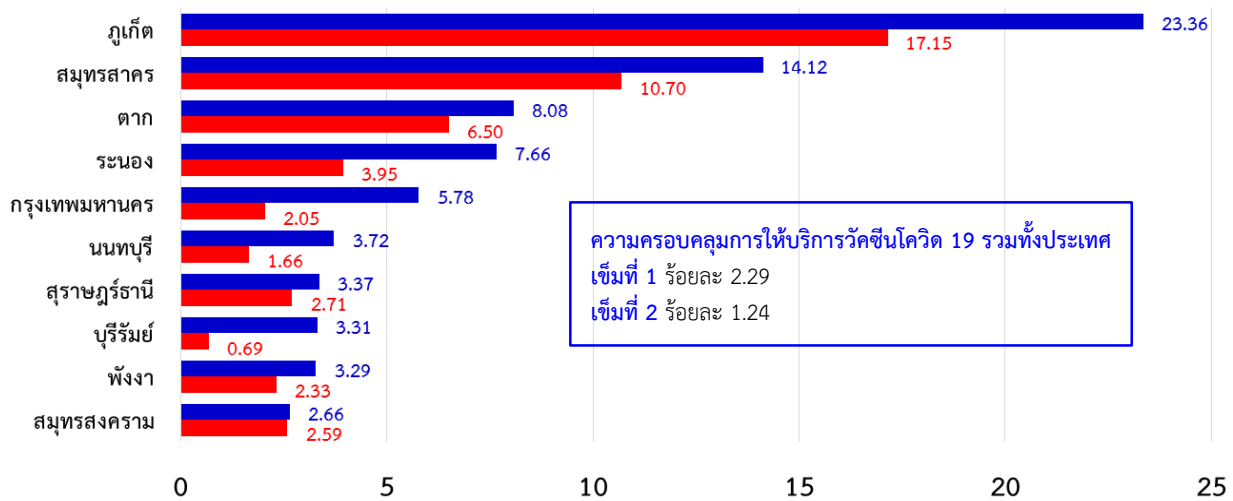


สัดส่วนกลุ่มเป้าหมายที่ได้รับการฉีดวัคซีนโควิด 19 เข็มที่ 2



สำหรับจำนวนผู้ได้รับวัคซีนโควิด 19 ในวันที่ 19 พฤษภาคม 2564 ผู้ได้รับวัคซีนทั้งหมด 94,471 โดส แยกเป็นผู้ที่ได้รับวัคซีนเข็มที่ 1 จำนวน 62,098 ราย และจำนวนผู้ได้รับวัคซีนครบตามเกณฑ์ (ได้รับวัคซีน 2 เข็ม) จำนวน 32,373 ราย

จังหวัดที่มีร้อยละความครอบคลุมการให้บริการวัคซีนโควิด 19 สูงสุด เทียบกับประชากรรายจังหวัด ตามทะเบียนราษฎร์และประชากรแฝง 10 อันดับแรก ได้แก่ ภูเก็ต (เข็มที่ 1 ร้อยละ 23.36 และเข็มที่ 2 ร้อยละ 17.15) สมุทรสาคร (เข็มที่ 1 ร้อยละ 14.12 และเข็มที่ 2 ร้อยละ 10.70) ตาก (เข็มที่ 1 ร้อยละ 8.08 และเข็มที่ 2 ร้อยละ 6.50) ระนอง (เข็มที่ 1 ร้อยละ 7.66 และเข็มที่ 2 ร้อยละ 3.95) กรุงเทพมหานคร (เข็มที่ 1 ร้อยละ 5.78 และเข็มที่ 2 ร้อยละ 2.05) นนทบุรี (เข็มที่ 1 ร้อยละ 3.72 และเข็มที่ 2 ร้อยละ 1.66) สุราษฎร์ธานี (เข็มที่ 1 ร้อยละ 3.37 และเข็มที่ 2 ร้อยละ 2.71) บุรีรัมย์ (เข็มที่ 1 ร้อยละ 3.31 และเข็มที่ 2 ร้อยละ 0.69) พังงา (เข็มที่ 1 ร้อยละ 3.29 และเข็มที่ 2 ร้อยละ 2.33) และสมุทรสงคราม (เข็มที่ 1 ร้อยละ 2.66 และเข็มที่ 2 ร้อยละ 2.59) โดยมีความครอบคลุมการให้บริการวัคซีนโควิด 19 ภาพรวมทั้งประเทศ เข็มที่ 1 ร้อยละ 2.29 และเข็มที่ 2 ร้อยละ 1.24



จังหวัดที่มีร้อยละความครอบคลุมการให้บริการวัคซีนโควิด 19 สูงสุด เทียบกับประชากรรายจังหวัด 10 อันดับแรก

ที่มา : ฐานข้อมูลทะเบียนราษฎร์ กระทรวงมหาดไทย ฐานข้อมูลประชากรแฝง สำนักงานสถิติแห่งชาติ

ฐานข้อมูล MOPH Immunization Center และจากหน่วยงานที่ประสานกับกองโรคติดต่อทั่วไปโดยตรง

หมายเหตุ : อยู่ระหว่างปรับฐานข้อมูล

ผลการเฝ้าระวังอาการไม่พึงประสงค์ภายหลังได้รับวัคซีน

พบผู้ที่มีอาการไม่พึงประสงค์ภายหลังได้รับวัคซีนรุนแรงที่ได้รับการยืนยันจากคณะผู้เชี่ยวชาญ* รวม 18 ราย โดย 15 ราย มีอาการ แพ้รุนแรง (Anaphylaxis) และมีอาการชา (polyneuropathy) 3 ราย หลังรักษาอาการเป็นปกติ และไม่พบผู้เสียชีวิตที่มีสาเหตุมาจากวัคซีน

ช่วงเวลา	จำนวนผู้มีอาการไม่พึงประสงค์รุนแรงที่ได้รับการยืนยันจากคณะผู้เชี่ยวชาญ*
สะสมตั้งแต่วันที่ 28 กุมภาพันธ์ 2564	18
แพ้รุนแรง (Anaphylaxis)	15
ชา (polyneuropathy)	3

* คณะผู้เชี่ยวชาญพิจารณาอาการภายหลังได้รับการสร้างเสริมภูมิคุ้มกันโรค กองระบาดวิทยา กรมควบคุมโรค

จำนวนผู้รับวัคซีนโควิด 19 รายจังหวัดสะสม ตั้งแต่วันที่ 28 กุมภาพันธ์ - 19 พฤษภาคม 2564

เขต สุขภาพที่	จังหวัด	จำนวนวัคซีนที่ได้รับจัดสรร (โดส)		รวมผลบริการฉีดวัคซีน (คน)				กลุ่มเป้าหมายที่ได้รับการฉีดวัคซีน (คน)									
		Sinovac	AstraZeneca	เข็มที่ 1		เข็มที่ 2		บุคลากรการแพทย์ /สาธารณสุข และ อสม.		เจ้าหน้าที่อื่น ๆ ที่มีโอกาสสัมผัสผู้ป่วย		ผู้ที่มี อายุตั้งแต่ 60 ปีขึ้นไป		บุคคลที่มีโรค ประจำตัว		ประชาชน ในพื้นที่เสี่ยง	
				จำนวน	ร้อยละ	จำนวน	ร้อยละ	เข็มที่ 1	เข็มที่ 2	เข็มที่ 1	เข็มที่ 2	เข็มที่ 1	เข็มที่ 2	เข็มที่ 1	เข็มที่ 2	เข็มที่ 1	เข็มที่ 2
1	เชียงราย	21,800	-	13,047	119.7	6,953	63.8	7,908	3,943	4,103	2,798	12	4	372	67	652	141
1	เชียงใหม่	55,339	-	27,229	98.4	17,848	64.5	20,797	14,247	3,543	2,029	97	10	1,571	1,085	1,221	477
1	น่าน	9,080	-	4,611	101.6	1,136	25.0	3,478	1,043	715	74	9	-	320	17	89	2
1	พะเยา	13,440	-	7,509	111.7	2,419	36.0	5,100	2,077	1,830	285	5	1	394	54	180	2
1	แพร่	7,440	-	4,145	111.4	3,093	83.1	3,711	2,928	368	157	7	-	31	1	28	7
1	แม่ฮ่องสอน	7,680	-	4,797	124.9	3,505	91.3	2,504	2,103	1,927	1,313	1	1	126	53	239	35
1	ลำปาง	11,640	-	7,673	131.8	3,580	61.5	5,345	3,233	1,436	261	49	1	188	80	655	5
1	ลำพูน	8,080	-	4,712	116.6	1,999	49.5	3,176	1,757	1,266	183	4	1	226	50	40	8
2	ตาก	90,132	-	47,674	105.8	38,369	85.1	10,851	9,648	5,955	4,965	288	208	4,038	2,701	26,542	20,847
2	พิษณุโลก	15,600	-	13,237	169.7	4,887	62.7	10,856	3,973	1,699	608	19	-	364	304	299	2
2	เพชรบูรณ์	15,560	-	8,534	109.7	3,786	48.7	6,460	3,557	2,032	224	1	-	32	5	9	-
2	สุโขทัย	8,920	-	5,701	127.8	2,521	56.5	3,968	2,280	1,253	5	11	7	108	23	361	206
2	อุดรดิตถ์	9,440	-	6,238	132.2	955	20.2	4,651	954	1,131	1	10	-	53	-	393	-
3	กำแพงเพชร	10,000	-	4,674	93.5	4,429	88.6	4,367	4,171	118	104	6	5	21	16	162	133
3	ชัยนาท	6,560	-	3,250	99.1	863	26.3	2,401	860	703	-	8	-	18	-	120	3
3	นครสวรรค์	16,640	-	8,819	106.0	5,825	70.0	7,408	4,960	307	198	13	2	946	631	145	34
3	พิจิตร	11,080	-	6,717	121.2	3,423	61.8	4,576	2,943	1,561	232	11	-	508	248	61	-
3	อุทัยธานี	7,560	-	4,301	113.8	2,728	72.2	3,530	2,526	687	197	1	-	12	4	71	1
4	นครนายก	10,071	-	6,416	127.4	4,273	84.9	4,918	3,677	656	257	1	1	94	39	747	299
4	นนทบุรี	109,797	13,720	59,931	97.0	26,682	43.2	21,622	13,006	4,643	2,946	4,823	189	5,771	1,957	23,072	8,584
4	ปทุมธานี	49,744	5,000	29,653	108.3	17,135	62.6	11,115	8,275	797	481	779	72	3,768	1,802	13,194	6,505
4	พระนครศรีอยุธยา	12,520	-	7,714	123.2	4,271	68.2	4,989	3,151	76	6	35	16	437	215	2,177	883
4	ลพบุรี	13,160	-	8,673	131.8	3,741	56.9	5,803	3,499	187	6	36	2	184	17	2,463	217
4	สระบุรี	17,640	-	9,926	112.5	8,197	92.9	7,252	6,934	1,772	739	14	13	114	72	774	439
4	สิงห์บุรี	8,280	-	4,878	117.8	3,015	72.8	3,350	2,542	768	298	11	1	297	115	452	59
4	อ่างทอง	7,320	-	5,510	150.5	2,318	63.3	3,018	2,207	822	77	105	-	446	24	1,119	10

จำนวนผู้รับวัคซีนโควิด 19 รายจังหวัดสะสม ตั้งแต่วันที่ 28 กุมภาพันธ์ - 19 พฤษภาคม 2564

เขต สุขภาพที่	จังหวัด	จำนวนวัคซีนที่ได้รับจัดสรร (โดส)		รวมผลบริการฉีดวัคซีน (คน)				กลุ่มเป้าหมายที่ได้รับการฉีดวัคซีน (คน)									
		Sinovac	AstraZeneca	เข็มที่ 1		เข็มที่ 2		บุคลากรการแพทย์ /สาธารณสุข และ อสม.		เจ้าหน้าที่อื่น ๆ ที่มีโอกาสสัมผัสผู้ป่วย		ผู้ที่มี อายุตั้งแต่ 60 ปีขึ้นไป		บุคคลที่มีโรค ประจำตัว		ประชาชน ในพื้นที่เสี่ยง	
				จำนวน	ร้อยละ	จำนวน	ร้อยละ	เข็มที่ 1	เข็มที่ 2	เข็มที่ 1	เข็มที่ 2	เข็มที่ 1	เข็มที่ 2	เข็มที่ 1	เข็มที่ 2	เข็มที่ 1	เข็มที่ 2
5	กาญจนบุรี	14,080	-	9,017	128.1	4,620	65.6	5,392	3,340	2,269	1,082	17	2	202	26	1,137	170
5	นครปฐม	17,320	-	11,500	132.8	6,088	70.3	8,567	5,305	1,524	580	63	7	212	11	1,134	185
5	ประจวบคีรีขันธ์	22,760	-	12,497	109.8	10,216	89.8	6,889	6,200	2,458	2,232	51	23	861	600	2,238	1,161
5	เพชรบุรี	10,480	-	9,773	186.5	4,912	93.7	6,928	4,165	2,018	568	14	-	281	160	532	19
5	ราชบุรี	15,840	-	9,783	123.5	4,184	52.8	7,336	3,541	1,446	439	16	2	259	43	726	159
5	สมุทรสงคราม	10,840	-	5,417	99.9	5,289	97.6	2,308	2,290	1,902	1,860	-	-	1,204	1,136	3	3
5	สมุทรสาคร	179,840	30,000	134,620	128.3	102,008	97.2	8,598	7,881	4,884	4,404	13,984	245	16,879	10,628	90,275	78,850
5	สุพรรณบุรี	14,480	-	8,119	112.1	5,110	70.6	6,472	4,588	1,058	279	11	1	113	54	465	188
6	ฉะเชิงเทรา	18,840	-	12,486	132.5	6,318	67.1	7,534	4,794	3,832	1,329	30	2	295	77	795	116
6	ฉะเชิงเทรา	13,760	-	9,406	136.7	4,749	69.0	6,252	4,077	2,598	570	52	-	103	11	401	91
6	ชลบุรี	63,800	360	48,922	152.5	29,739	92.7	24,338	19,843	13,249	6,308	383	53	3,645	1,856	7,307	1,679
6	ตราด	7,080	-	3,549	100.3	3,234	91.4	3,045	2,742	502	490	1	1	1	1	-	-
6	ปราจีนบุรี	10,880	-	5,971	109.8	4,607	84.7	4,191	3,719	855	667	2	-	120	42	803	179
6	ระยอง	29,600	-	15,863	107.2	13,525	91.4	6,888	6,017	4,507	3,935	85	65	728	594	3,655	2,914
6	สมุทรปราการ	55,200	5,000	39,967	132.8	24,538	81.5	14,516	13,049	7,119	4,717	2,624	65	3,619	1,456	12,089	5,251
6	สระแก้ว	18,840	-	10,448	110.9	8,537	90.6	4,318	3,839	1,285	629	50	31	343	274	4,452	3,764
7	กาฬสินธุ์	11,880	-	5,528	93.1	2,984	50.2	4,926	2,976	559	8	4	-	22	-	17	-
7	ขอนแก่น	39,560	100	21,112	106.5	6,986	35.2	18,170	6,015	2,245	816	45	4	297	45	355	106
7	มหาสารคาม	13,520	-	7,050	104.3	2,290	33.9	6,329	2,236	372	46	6	-	283	6	60	2
7	ร้อยเอ็ด	18,920	-	13,694	144.8	3,869	40.9	8,241	3,839	3,367	9	163	1	346	3	1,577	17
8	นครพนม	15,520	10	8,857	114.1	4,476	57.6	5,016	3,796	3,177	445	10	1	339	188	315	46
8	บึงกาฬ	7,400	10	3,711	100.2	3,532	95.3	2,992	2,880	560	528	-	-	54	46	105	78
8	เลย	10,240	10	5,137	100.2	4,827	94.2	4,566	4,325	298	266	-	-	177	150	96	86
8	สกลนคร	20,760	-	12,211	117.6	7,420	71.5	8,183	7,042	2,780	37	79	3	449	270	720	68
8	หนองคาย	11,200	10	5,633	100.5	4,865	86.8	4,334	3,916	1,209	875	1	1	8	4	81	69
8	หนองบัวลำภู	7,160	10	3,670	102.4	3,515	98.0	2,875	2,782	449	426	16	12	171	152	159	143
8	อุดรธานี	36,840	20	21,711	117.8	13,135	71.3	14,510	11,427	4,759	934	100	20	820	434	1,522	320

จำนวนผู้รับวัคซีนโควิด 19 รายจังหวัดสะสม ตั้งแต่วันที่ 28 กุมภาพันธ์ - 19 พฤษภาคม 2564

เขต สุขภาพที่	จังหวัด	จำนวนวัคซีนที่ได้รับจัดสรร (โดส)		รวมผลบริการฉีดวัคซีน (คน)				กลุ่มเป้าหมายที่ได้รับการฉีดวัคซีน (คน)									
		Sinovac	AstraZeneca	เข็มที่ 1		เข็มที่ 2		บุคลากรการแพทย์ /สาธารณสุข และ อสม.		เจ้าหน้าที่อื่น ๆ ที่มีโอกาสสัมผัสผู้ป่วย		ผู้ที่มี อายุตั้งแต่ 60 ปีขึ้นไป		บุคคลที่มีโรค ประจำตัว		ประชาชน ในพื้นที่เสี่ยง	
				จำนวน	ร้อยละ	จำนวน	ร้อยละ	เข็มที่ 1	เข็มที่ 2	เข็มที่ 1	เข็มที่ 2	เข็มที่ 1	เข็มที่ 2	เข็มที่ 1	เข็มที่ 2	เข็มที่ 1	เข็มที่ 2
9	ชัยภูมิ	20,320	-	10,292	101.3	6,690	65.8	7,770	5,744	2,078	779	8	-	303	132	133	35
9	นครราชสีมา	53,080	-	25,536	96.2	15,963	60.1	18,361	12,366	2,715	2,243	79	10	347	141	4,034	1,203
9	บุรีรัมย์	87,400	100	52,593	120.2	10,913	24.9	11,394	7,972	20,324	1,723	2,976	125	3,034	115	14,865	978
9	สุรินทร์	18,520	-	9,308	100.5	7,289	78.7	7,590	6,554	914	345	13	6	237	169	554	215
10	มุกดาหาร	9,920	-	5,194	104.7	4,683	94.4	3,394	3,254	1,102	907	11	9	382	237	305	276
10	ยโสธร	9,080	-	6,325	139.3	3,068	67.6	3,712	2,768	1,829	174	40	3	88	42	656	81
10	ศรีสะเกษ	13,640	-	12,832	188.2	4,647	68.1	8,010	4,416	3,679	118	29	3	130	7	984	103
10	อำนาจเจริญ	6,960	-	3,701	106.4	3,176	91.3	2,966	2,724	611	421	6	-	28	14	90	17
10	อุบลราชธานี	27,160	-	16,107	118.6	10,306	75.9	13,020	9,283	805	342	54	4	278	55	1,950	622
11	กระบี่	15,560	20	10,700	137.4	8,609	110.5	4,538	3,998	2,675	1,868	17	8	333	201	3,137	2,534
11	ชุมพร	13,160	-	6,235	94.8	4,262	64.8	4,657	3,951	661	209	12	1	188	19	717	82
11	นครศรีธรรมราช	26,560	-	15,375	115.8	4,676	35.2	11,044	4,136	1,046	91	38	2	382	63	2,865	384
11	พังงา	14,840	-	9,409	126.8	6,663	89.8	3,296	2,808	1,349	843	7	3	563	376	4,194	2,633
11	ภูเก็ต	203,480	-	127,907	125.7	93,921	92.3	7,165	6,421	13,737	12,196	480	128	8,136	4,712	98,389	70,464
11	ระนอง	20,880	3,000	17,512	146.7	9,020	75.5	3,597	3,278	5,081	2,777	1,191	11	1,798	827	5,845	2,127
11	สุราษฎร์ธานี	70,520	-	38,566	109.4	30,961	87.8	12,484	6,933	2,906	2,362	119	41	2,176	1,883	20,881	19,742
12	ตรัง	13,280	-	8,003	120.5	5,527	83.2	6,173	4,589	520	347	37	4	456	332	817	255
12	นราธิวาส	16,480	-	9,520	115.5	4,773	57.9	5,778	3,770	2,691	978	15	-	101	4	935	21
12	ปัตตานี	8,680	-	5,482	126.3	3,196	73.6	4,400	2,721	870	343	1	-	152	116	59	16
12	พัทลุง	8,560	-	5,242	122.5	3,230	75.5	4,639	3,189	424	34	4	-	25	-	150	7
12	ยะลา	11,040	-	5,751	104.2	4,948	89.6	4,356	4,052	608	462	14	7	113	67	660	360
12	สงขลา	36,640	-	24,399	133.2	11,012	60.1	18,704	8,850	4,353	2,140	160	-	146	2	1,036	20
12	สตูล	8,680	-	6,018	138.7	3,231	74.4	3,915	2,707	1,335	233	5	1	178	102	585	188
13	กรุงเทพมหานคร	560,507	58,430	444,643	143.7	157,957	51.0	167,121	109,826	67,936	10,103	28,186	429	31,261	9,799	150,139	27,800
	รวม	2,526,110	115,800	1,647,871	124.7	892,245	67.5	714,952	483,428	251,885	94,961	57,665	1,868	103,105	47,262	520,264	264,726