



# รายงานสถานการณ์ให้บริการฉีดวัคซีนโควิด 19 ประจำวันพฤหัสบดีที่ 3 มิถุนายน 2564

(ข้อมูล ณ วันที่ 2 มิถุนายน 2564 เวลา 18.00 น.)

โดยกระทรวงสาธารณสุข



จำนวนการได้รับวัคซีนโควิด 19 สะสม (28 กุมภาพันธ์ – 2 มิถุนายน 2564)		
เข็มที่ 1 (ราย)	เข็มที่ 2 (ราย)	รวม (โดส)
2,738,289	1,221,067	3,959,356

## สรุปการจัดสรรวัคซีนโควิด 19 ให้หน่วยบริการ

### Sinovac

จำนวนวัคซีนทั้งหมดที่ได้จัดสรร จำนวน 4,178,669 โดส

### AstraZeneca

จำนวนวัคซีนทั้งหมดที่ได้จัดสรร จำนวน 117,220 โดส

รวมการจัดสรรวัคซีนทั้งหมด จำนวน 4,295,889 โดส

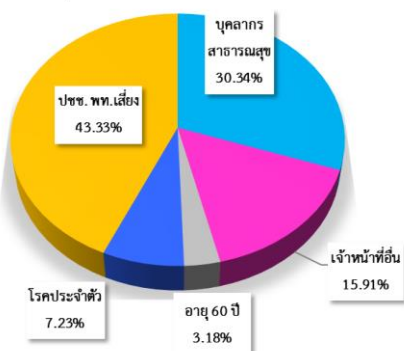
วันที่ 2 มิถุนายน 2564

ฉีดไป 205,638 โดส

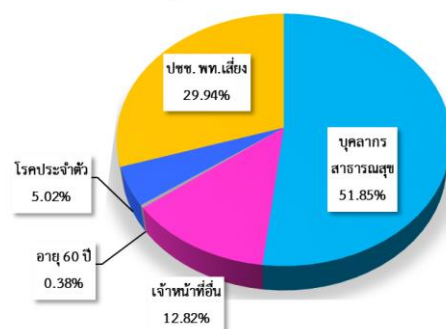
## ผลการให้บริการวัคซีนโควิด 19

จากการติดตามผลการให้บริการวัคซีนโควิด 19 ในระบบฐานข้อมูล MOPH Immunization Center พบว่า ผู้ที่ได้รับวัคซีนสะสม ตั้งแต่วันที่ 28 กุมภาพันธ์ – 2 มิถุนายน 2564 ทั้งหมด 3,959,356 โดส ใน 77 จังหวัดทั่วประเทศ ผู้ที่ได้รับวัคซีนเข็มที่ 1 จำนวน 2,738,289 ราย เป็นบุคลากรทางการแพทย์ 830,861 ราย เจ้าหน้าที่ที่มีโอกาสสัมผัสผู้ป่วย 435,795 ราย ผู้ที่มีอายุตั้งแต่ 60 ปีขึ้นไป 87,106 ราย บุคคลที่มีโรคประจำตัว 197,965 ราย ประชาชนในพื้นที่เสี่ยง 1,186,562 ราย และจำนวนผู้ได้รับวัคซีนครบตามเกณฑ์ (ได้รับวัคซีน 2 เข็ม) จำนวน 1,221,067 ราย เป็นบุคลากรทางการแพทย์ 633,121 ราย เจ้าหน้าที่ที่มีโอกาสสัมผัสผู้ป่วย 156,518 ราย ผู้ที่มีอายุตั้งแต่ 60 ปี ขึ้นไป 4,609 ราย บุคคลที่มีโรคประจำตัว 61,283 ราย และประชาชนในพื้นที่เสี่ยง 365,536 ราย ดังรูป

สัดส่วนกลุ่มเป้าหมายที่ได้รับการฉีดวัคซีนโควิด 19 เข็มที่ 1

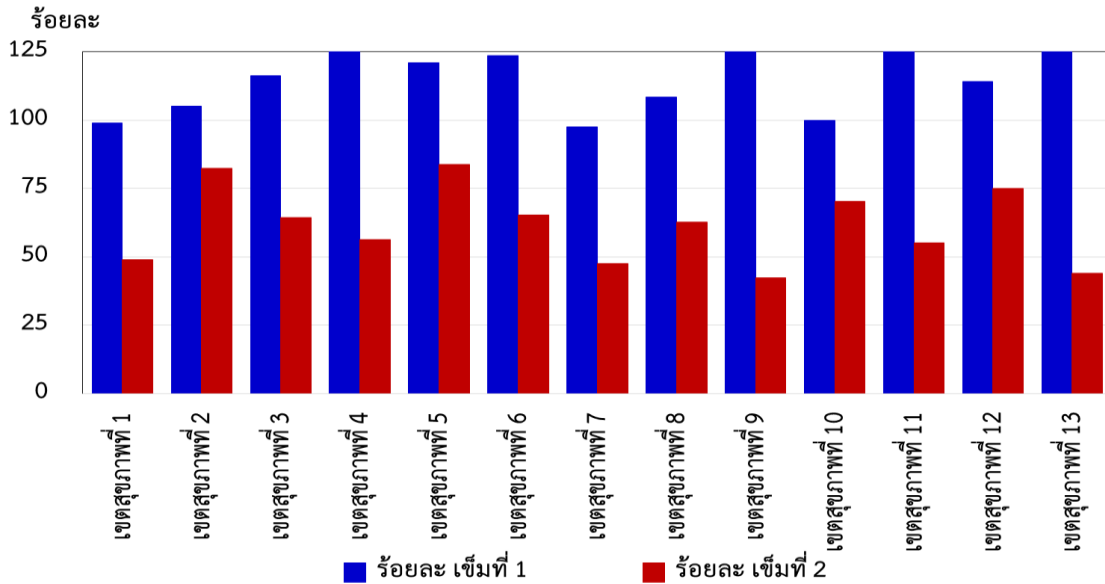


สัดส่วนกลุ่มเป้าหมายที่ได้รับการฉีดวัคซีนโควิด 19 เข็มที่ 2



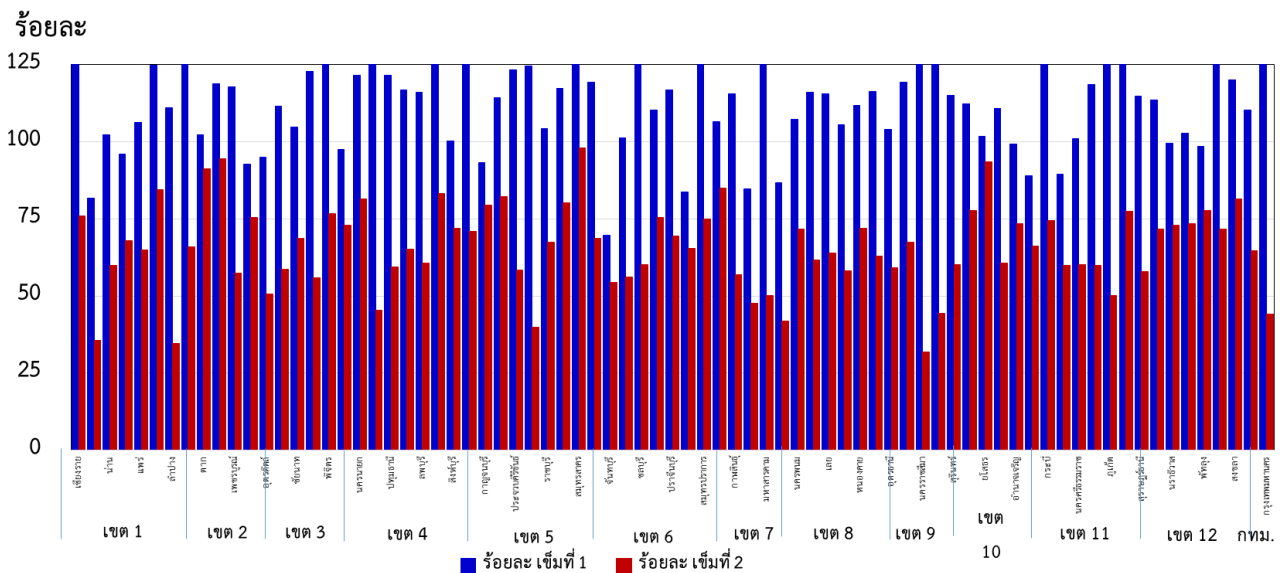
สำหรับจำนวนผู้ได้รับวัคซีนโควิด 19 ในวันที่ 2 มิถุนายน 2564 ผู้ได้รับวัคซีนทั้งหมด 205,638 โดส แยกเป็น ผู้ที่ได้รับวัคซีนเข็มที่ 1 จำนวน 146,917 ราย และจำนวนผู้ได้รับวัคซีนครบตามเกณฑ์ (ได้รับวัคซีน 2 เข็ม) จำนวน 58,721 ราย

**ร้อยละการได้รับวัคซีนโควิด 19 เปรียบเทียบกับจำนวนประชากรเป้าหมายในระยะปัจจุบัน แยกรายเขตสุขภาพ**  
**สะสมตั้งแต่วันที่ 28 กุมภาพันธ์ - 2 มิถุนายน 2564**



ที่มา : ฐานข้อมูล MOPH Immunization Center และจากหน่วยงานที่ประสานกับกองโรคติดต่อทั่วไปโดยตรง

**ร้อยละการได้รับวัคซีนโควิด 19 เปรียบเทียบกับจำนวนประชากรเป้าหมายในระยะปัจจุบัน แยกรายจังหวัด**  
**สะสมตั้งแต่วันที่ 28 กุมภาพันธ์ - 2 มิถุนายน 2564**



ที่มา : ฐานข้อมูล MOPH Immunization Center และจากหน่วยงานที่ประสานกับกองโรคติดต่อทั่วไปโดยตรง